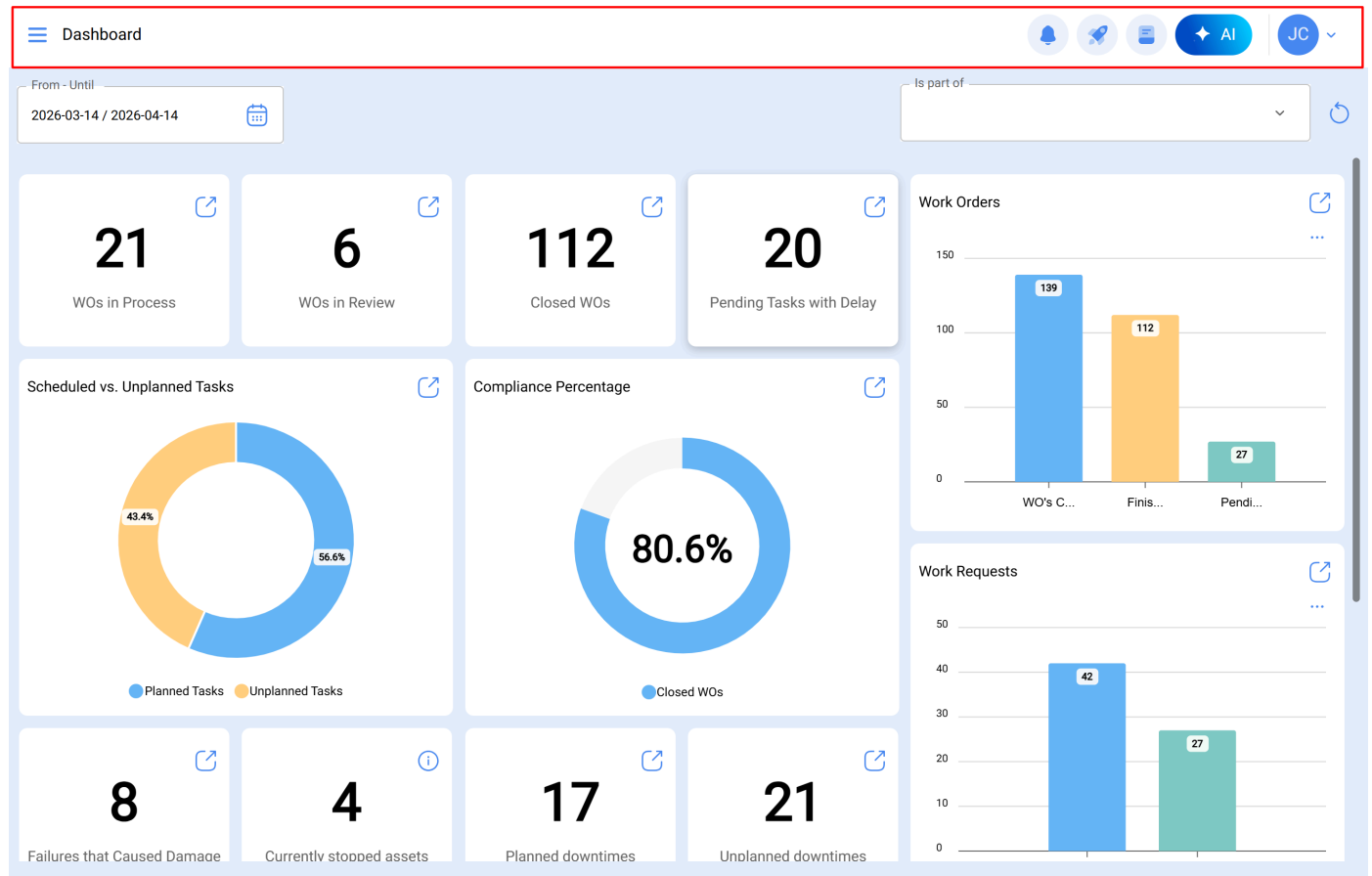


Barra Principal – Centro de ajuda

help.fractal.com/hc/pt-pt/articles/25065166219021-Barra-Principal



A barra principal está sempre localizada na parte superior da plataforma e aí estarão disponíveis as seguintes opções:

- **Menu principal**
- **Centro de notificações**
- **Ação rápida**
- **Tour guiado**
- **Assistente de IA**
- **Menu de opções**

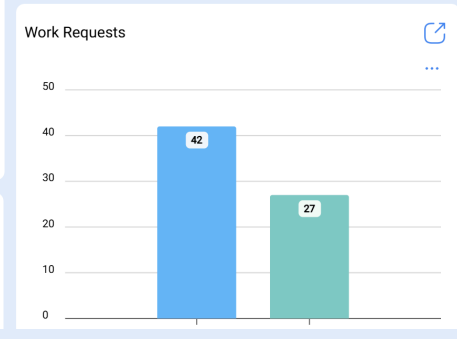
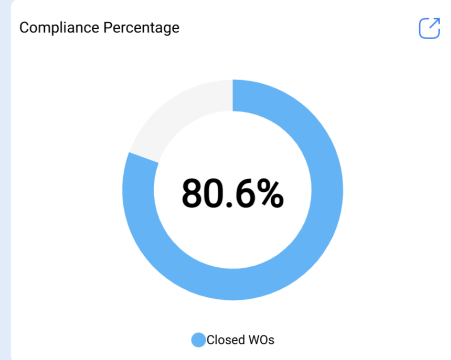
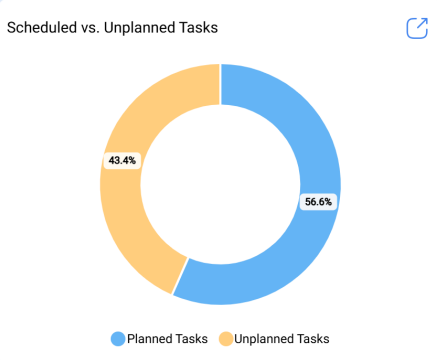
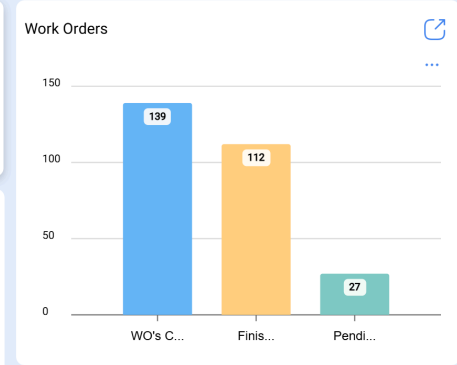
Menu de Opções

Para aceder ao menu de opções, basta clicar no botão com o seu nome, que encontrará na parte superior direita da plataforma.

From - Until
2026-03-14 / 2026-04-14

Is part of

- 21 WOs in Process
- 6 WOs in Review
- 112 Closed WOs
- 20 Pending Tasks with Delay

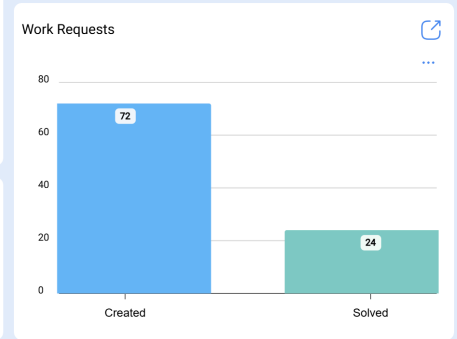
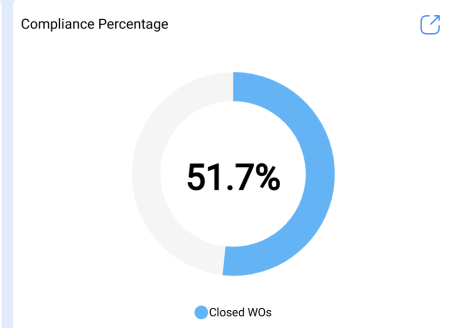
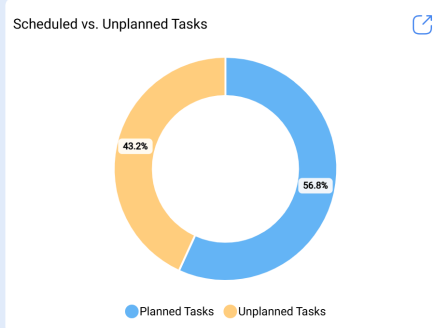
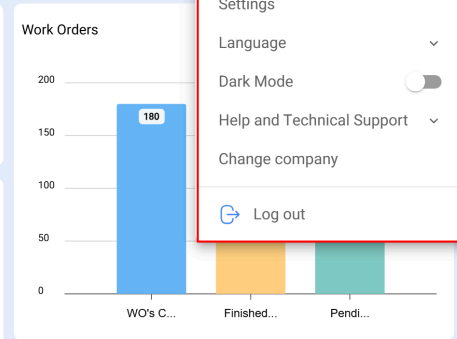


- 8 Failures that Caused Damage
- 4 Currently stopped assets
- 17 Planned downtimes
- 21 Unplanned downtimes

From - Until
2025-09-14 / 2025-10-14

Is part of

- 76 WOs in Process
- 11 WOs in Review
- 93 Closed WOs
- 41 Pending Tasks with Delay



- 7 Failures that Caused Damage
- 144 Currently stopped assets
- 39 Planned downtimes
- 18 Unplanned downtimes

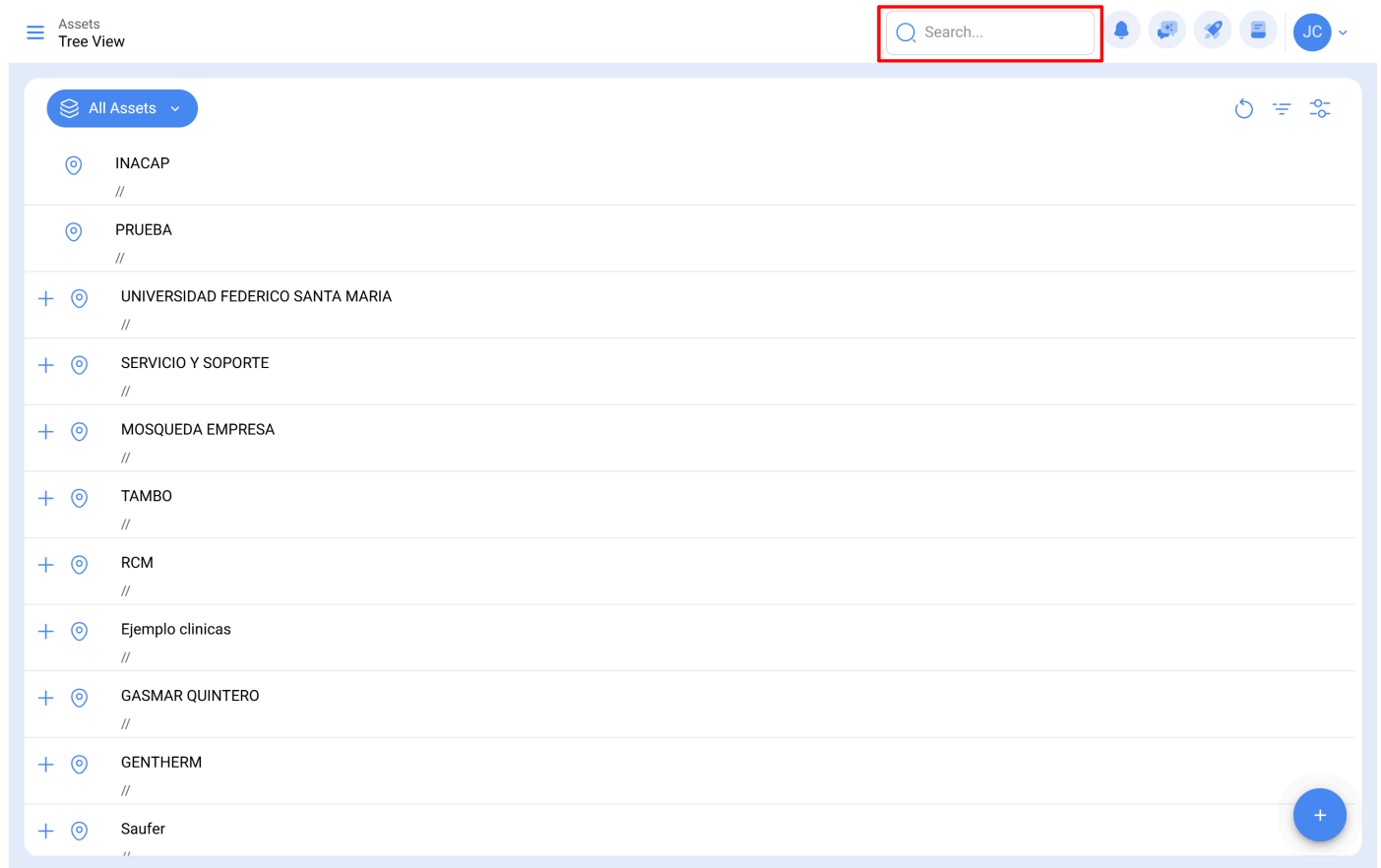
Jonas Campos
Activación Fractal - Esp...

- Settings
- Language
- Dark Mode
- Help and Technical Support
- Change company
- Log out

Após clicar, será exibida uma lista com as seguintes opções:

- **Ver o meu perfil:** Opção que permite visualizar em modo de leitura o perfil do utilizador da pessoa que realizou essa ação.
- **Configuração:** Módulo de configuração da plataforma.
- **Língua:** Opção que permite selecionar o idioma em que a plataforma será visualizada (English, Español, Português Brasil, Português, Galego, Catalán, Euskera).
- **Modo escuro:** Opção que permite selecionar o modo de visualização escura do ecrã na plataforma.
- **Ajuda e suporte técnico:** Menu com os links para chat online, suporte técnico, portal de ajuda, sugestões, Fractal Academy e dar acesso ao suporte.
- **Mudar de companhia:** Opção ativada através de um add-on, que permite aceder a diferentes bases contratadas na Fractal (bases independentes) com um mesmo email de acesso para essas contas.
- **Terminar sessão:** Opção para sair da plataforma de forma segura, encerrando a sua sessão de utilizador.

Super Pesquisador



O super pesquisador é um filtro avançado que encontrará na parte superior direita da barra principal e que permite pesquisar de forma geral em todos os campos disponíveis do módulo em que nos encontramos a informação descrita no filtro.

Nota: Este filtro não é aplicável no dashboard, nem na vista em árvore dos ativos.

Centro de notificações

Ao clicar no ícone de notificações, abrir-se-á um menu pendente onde poderá visualizar as suas notificações.

From - Until
2025-09-14 / 2025-10-14

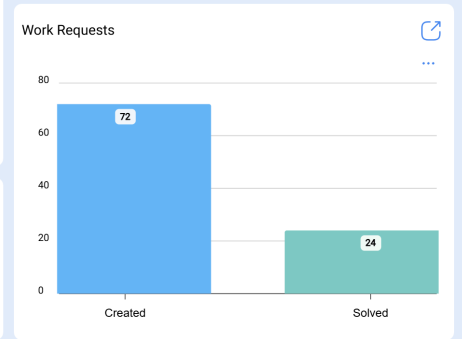
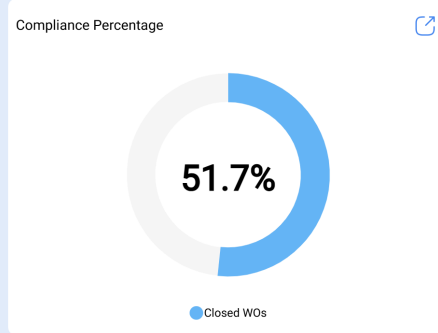
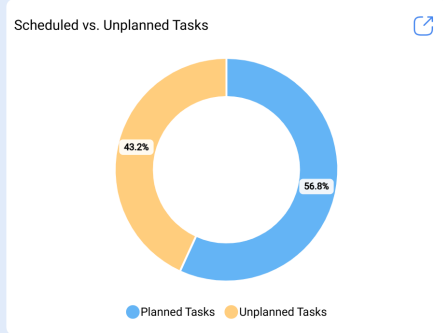
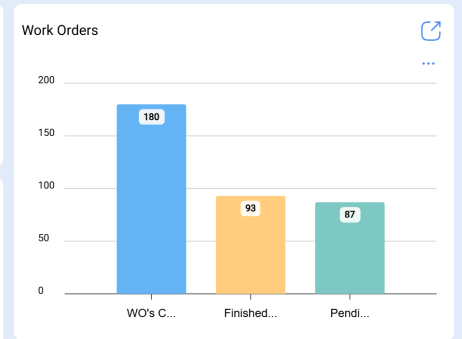
Is part of

76 WOs in Process

11 WOs in Review

93 Closed WOs

41 Pending Tasks with Delay



7 Failures that Caused Damage

144 Currently stopped assets

39 Planned downtimes

18 Unplanned downtimes

From - Until
2025-09-14 / 2025-10-14

Notifications The new 3

Show only unread

- Work order under review**

WO Id: OT1258MTTO
 Responsible: Jonas Campos
 Created by: Jonas Campos
 Change date: 2025-09-09 11:50
- Meter Launched Task**

Meter description: MEDIDOR DE UNIDADES PRODUCIDAS
 Task activated: REVISION DE CUCHILLAS
 Asset description: CORTADORA DE COMFORT { COR-CO...
- New WO**

WO Id: OT1246MTTO
 Responsible: Jonas Campos
 Created by: Jonas Campos
 Creation Date: 2025-08-07 11:37
- New WO**

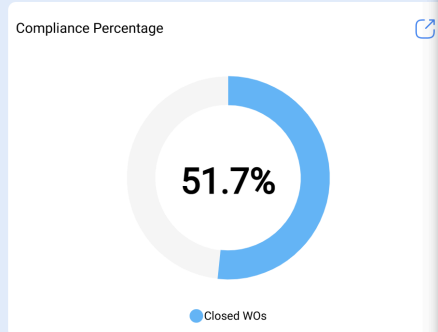
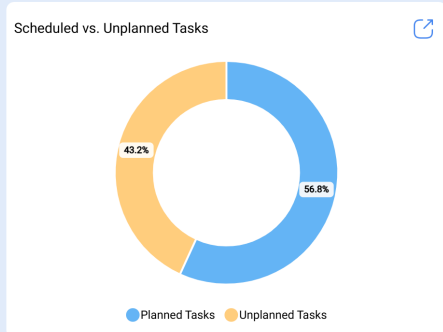
WO Id: OT1245MTTO
 Responsible: Jonas Campos
 Created by: Jonas Campos
 Creation Date: 2025-08-07 09:56

76 WOs in Process

11 WOs in Review

93 Closed WOs

41 Pending Tasks with Delay



7 Failures that Caused Damage

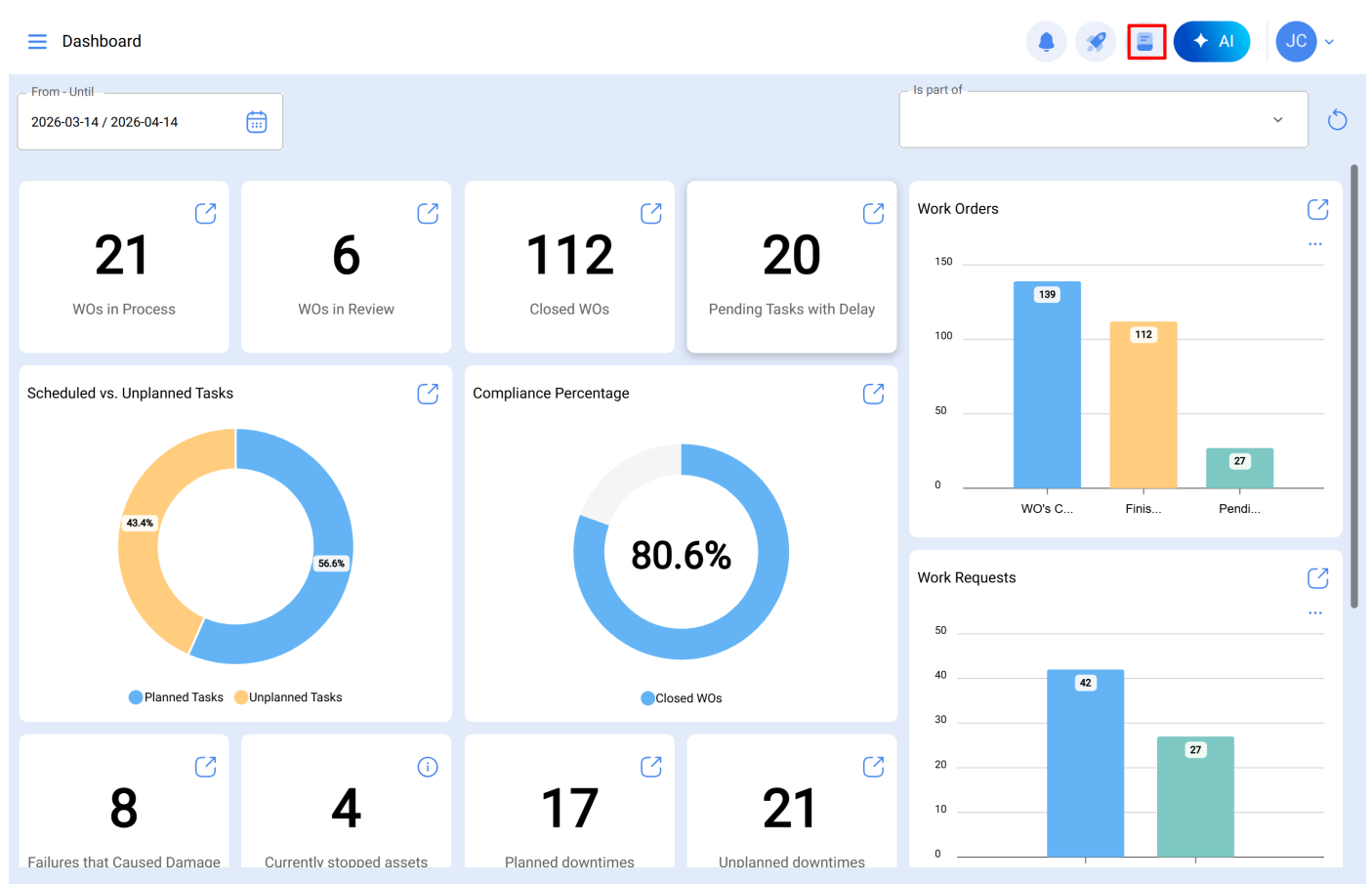
144 Currently stopped assets

39 Planned downtimes

18 Unplanned downtimes

Tour Guiado

O tour guiado é um breve percurso pelos aspetos principais do módulo em questão com uma curta explicação do mesmo.



From - Until
2026-03-14 / 2026-04-14

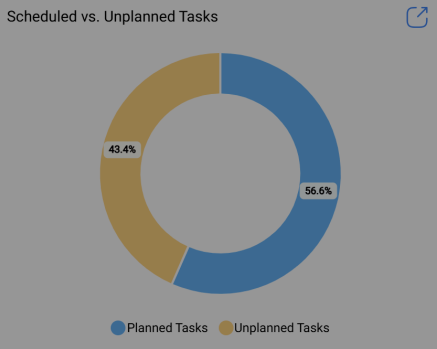
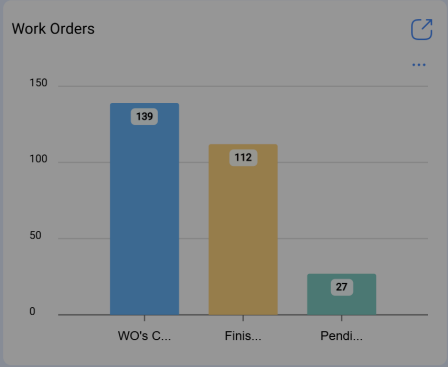
Is part of

21
WOs in Process

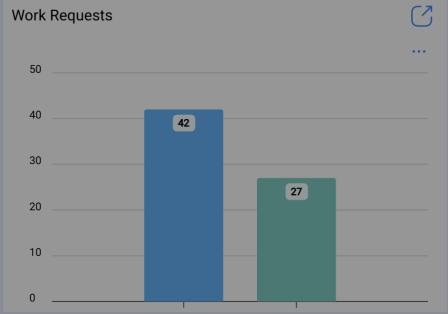
6
WOs in Review

112
Closed WOs

20
Pending Tasks with Delay



Tour
Welcome to the introductory tour to Fractal One.
Next



8
Failures that Caused Damage

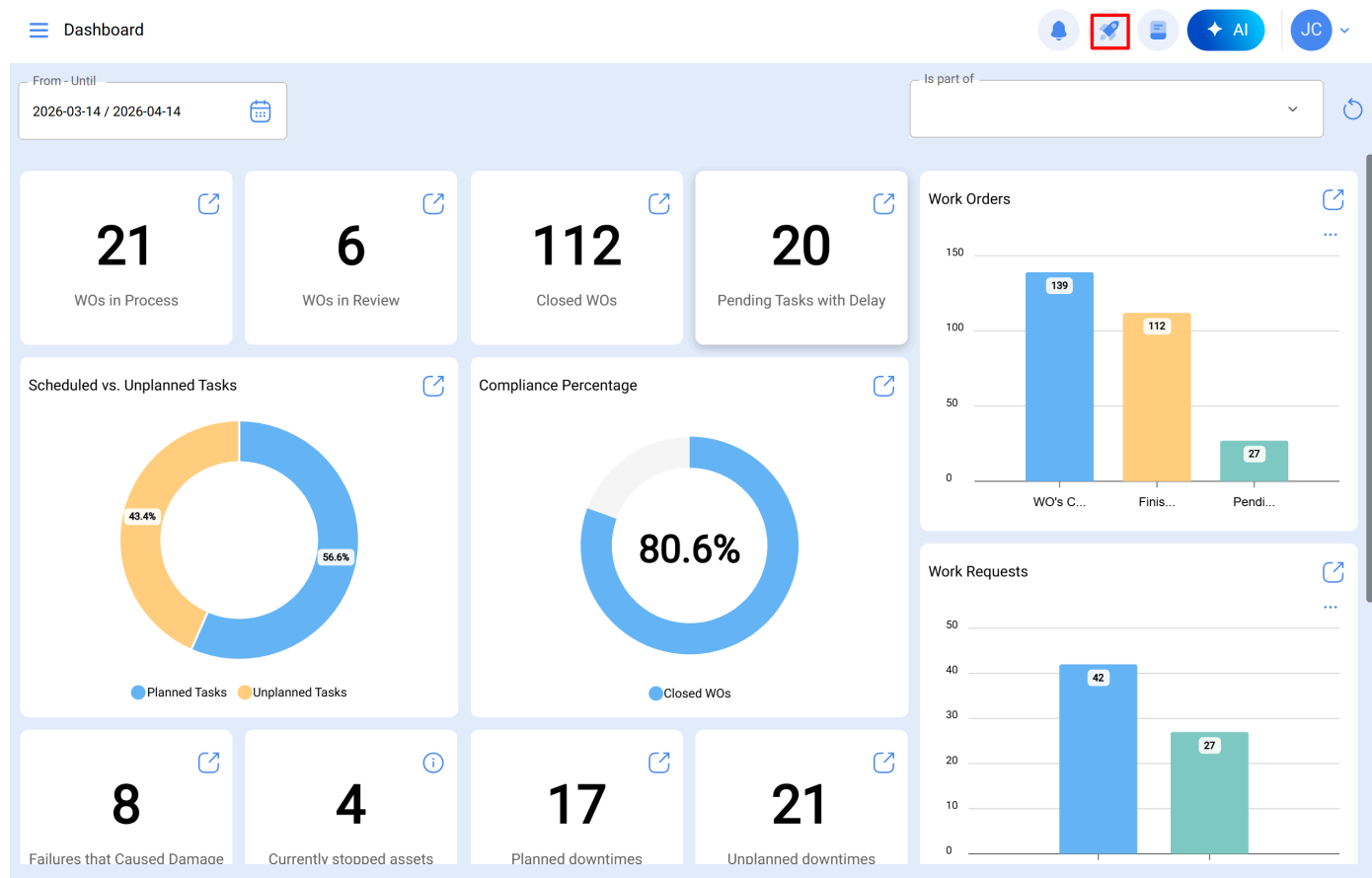
4
Currently stopped assets

17
Planned downtimes

21
Unplanned downtimes

80.6%

Ação Rápida



O botão de ação rápida estará sempre disponível na parte superior direita da barra principal, esta opção permite adicionar de forma rápida e simples o seguinte:

- **Ativos tipo localização**
- **Ativos tipo equipamento**
- **Tarefas não planeadas**
- **Solicitação de trabalho**
- **Leitura do medidor**

Para adicionar qualquer uma das opções disponíveis, basta clicar no botão de ação rápida para que o sistema mostre uma janela de opções.

The image shows a dashboard interface with a 'Quick Action' menu overlaid on the right side. The dashboard contains several widgets: a date range selector (2025-03-01 / 2025-04-01), four summary cards (47 WOs in Process, 11 WOs in Review, 60 Closed WOs, 46 Pending Tasks with Delay), two donut charts (Scheduled vs. Unplanned Tasks and Compliance Percentage), and four more summary cards (3 Failures that Caused Damage, 136 Currently stopped assets, 11 Planned downtimes, 8 Unplanned downtimes). The 'Quick Action' menu is highlighted with a red border and contains the following options: Location, Equipment, Unplanned Task, Work Request, and Meter Reading.

Category	Value
WOs in Process	47
WOs in Review	11
Closed WOs	60
Pending Tasks with Delay	46
Planned Tasks	61.9%
Unplanned Tasks	38.1%
Compliance Percentage	50.8%
Failures that Caused Damage	3
Currently stopped assets	136
Planned downtimes	11
Unplanned downtimes	8

Finalmente, ao selecionar a opção que deseja adicionar, o sistema redirecionar-lo-á para o módulo correspondente para continuar o processo; como, por exemplo, um ativo tipo localização.

Assets
Locations

Save

Out of Service: No
Enabled

Required Information

- Name is too short (the minimum is 2 characters)

General

- Custom Form
- Health Status
- Third Parties
- Spare Parts and Supplies
- Historical

QR Code

Location

Name Code

Name is too short (the minimum is 2 characters)

Address

City

State

Country

Zip code

Priority

Latitude

Longitude

Type

Group 1

Group 2

Search on the map

Mapa Satélite

Atalhos do teclado Dados cartográficos ©2025 Google, INEGI 1000 km

Assistente IA

Oferece uma série de funcionalidades desenhadas para facilitar a interação com o sistema e melhorar a experiência do utilizador.

From - Until
2026-03-14 / 2026-04-14

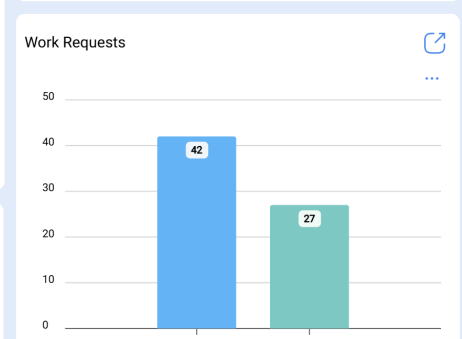
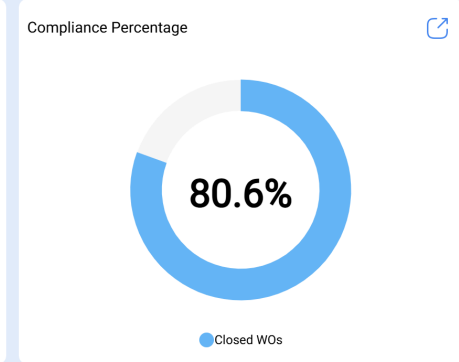
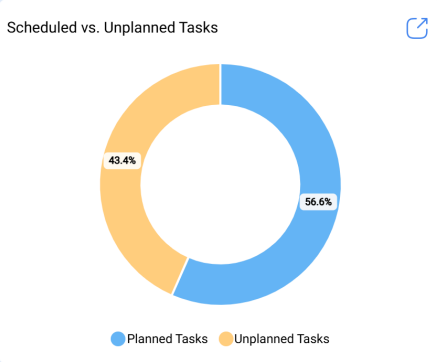
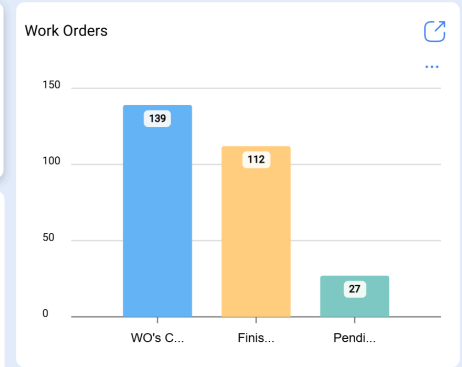
Is part of

21
WOs in Process

6
WOs in Review

112
Closed WOs

20
Pending Tasks with Delay



8
Failures that Caused Damage

4
Currently stopped assets

17
Planned downtimes

21
Unplanned downtimes

From - Until
2026-03-14 / 2026-04-14

Is part of

21
WOs in Process

6
WOs in Review

112
Closed WOs

20
Pending Tasks with Delay

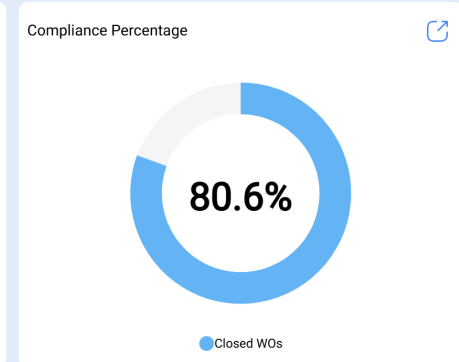
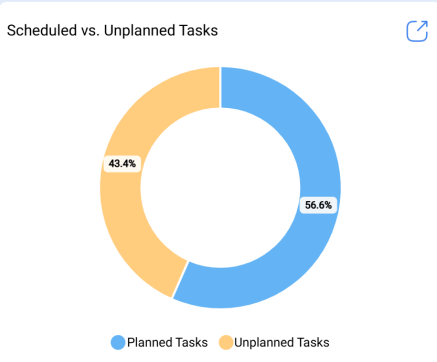
Fractal AI

Hi
how can I help you?

- How is the operation this month?
- What requires urgent attention?
- Status of critical assets?
- Maintenance plan compliance?

Type your question here

Fractal AI is experimental and may contain errors. By continuing, you accept the terms and conditions.



8
Failures that Caused Damage

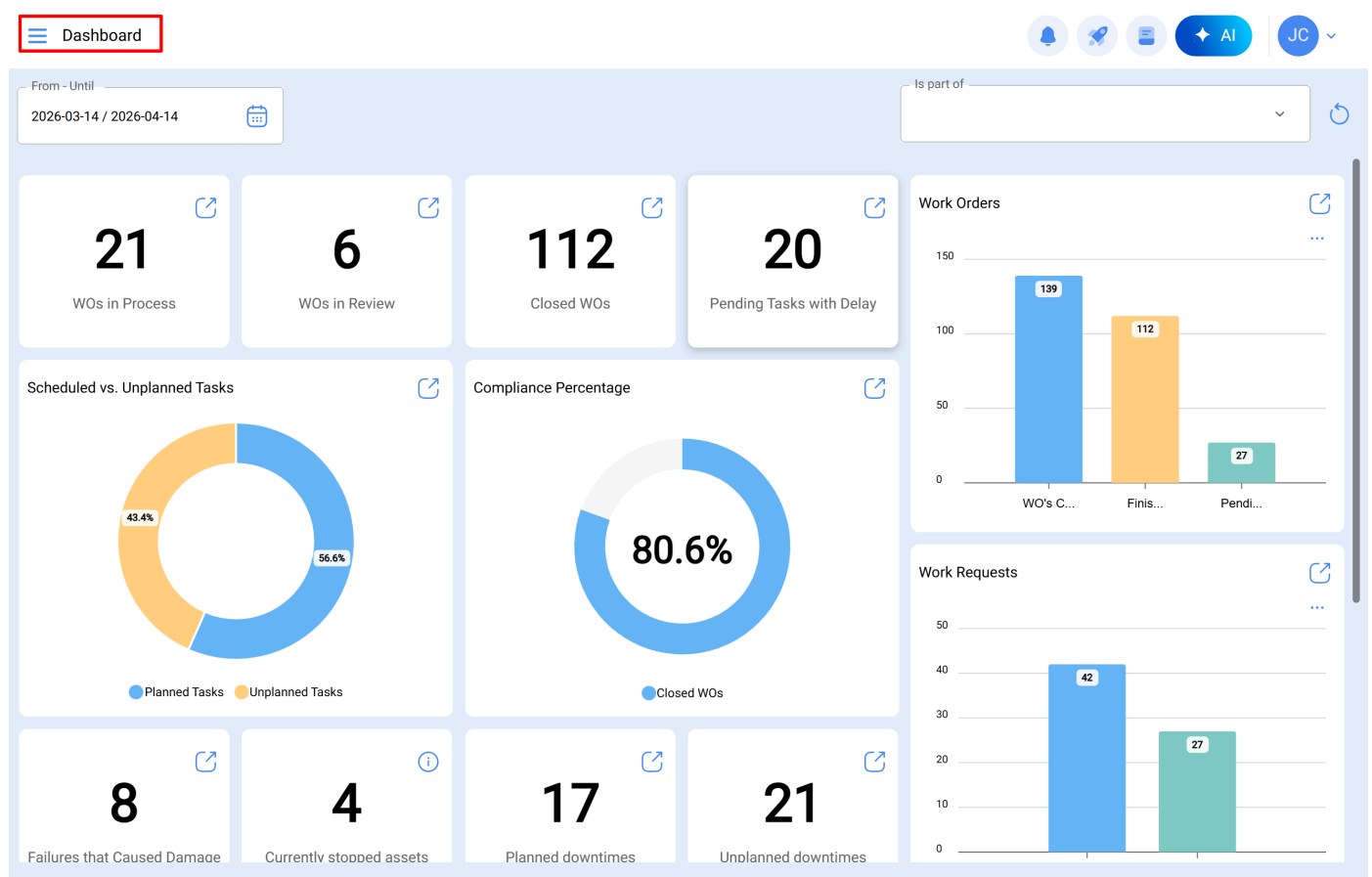
4
Currently stopped assets

17
Planned downtimes

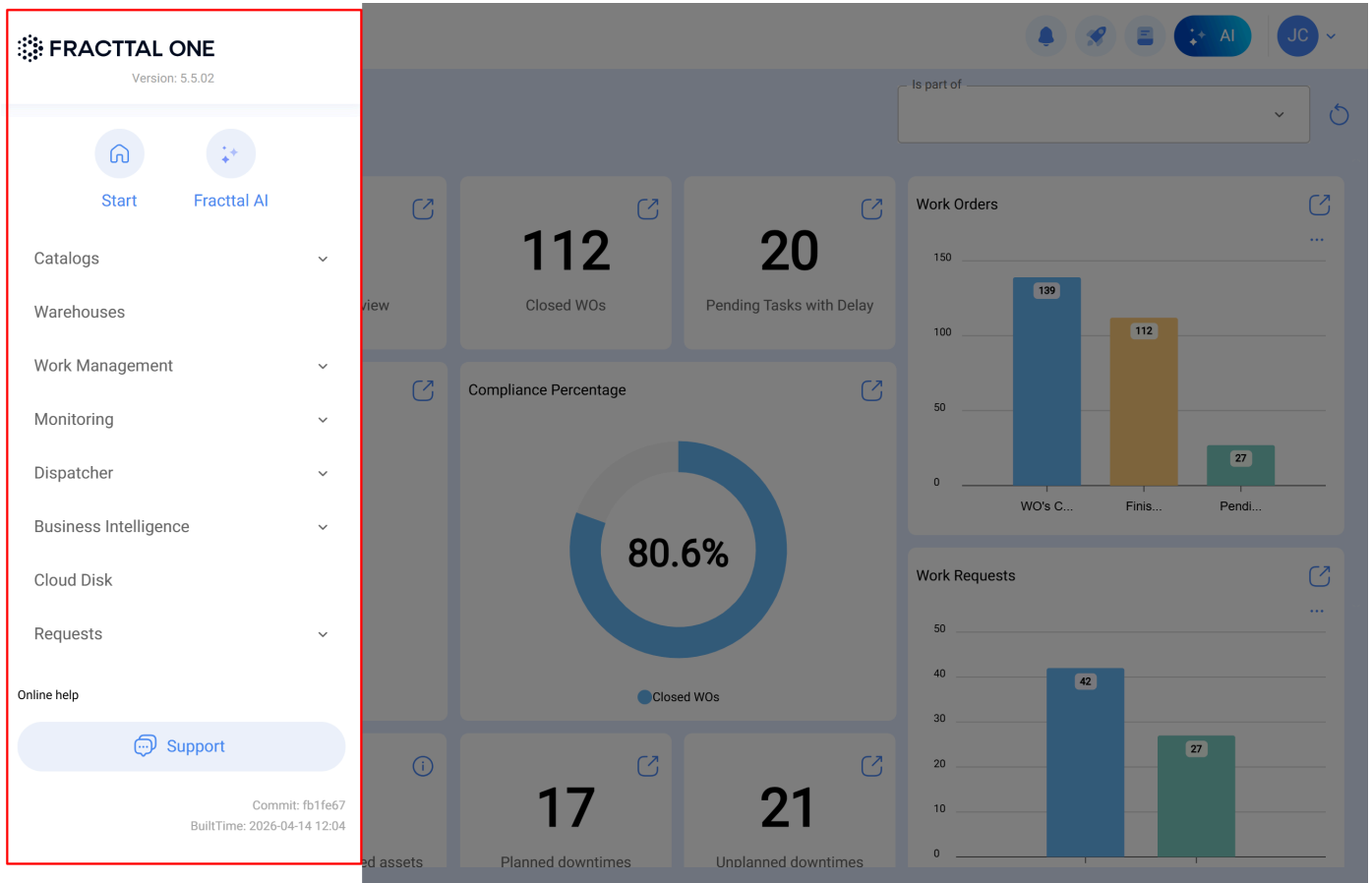
21
Unplanned downtimes

Menu Principal:

Para aceder ao menu principal, basta clicar no botão que encontrará na parte superior esquerda da barra principal da plataforma.



Ao clicar, o sistema mostrará uma nova janela com a lista de módulos que compõem o menu principal, juntamente com informação do perfil do utilizador, o nome da empresa, a última versão da plataforma e um link direto para o dashboard.



Esta lista é composta pelos seguintes módulos:

- **Catálogos**
- **Armazéns**
- **Tarefas**
- **Monitorização**
- **Automatizador**
- **Inteligência de Negócios**
- **Disco Virtual**
- **Solicitações**