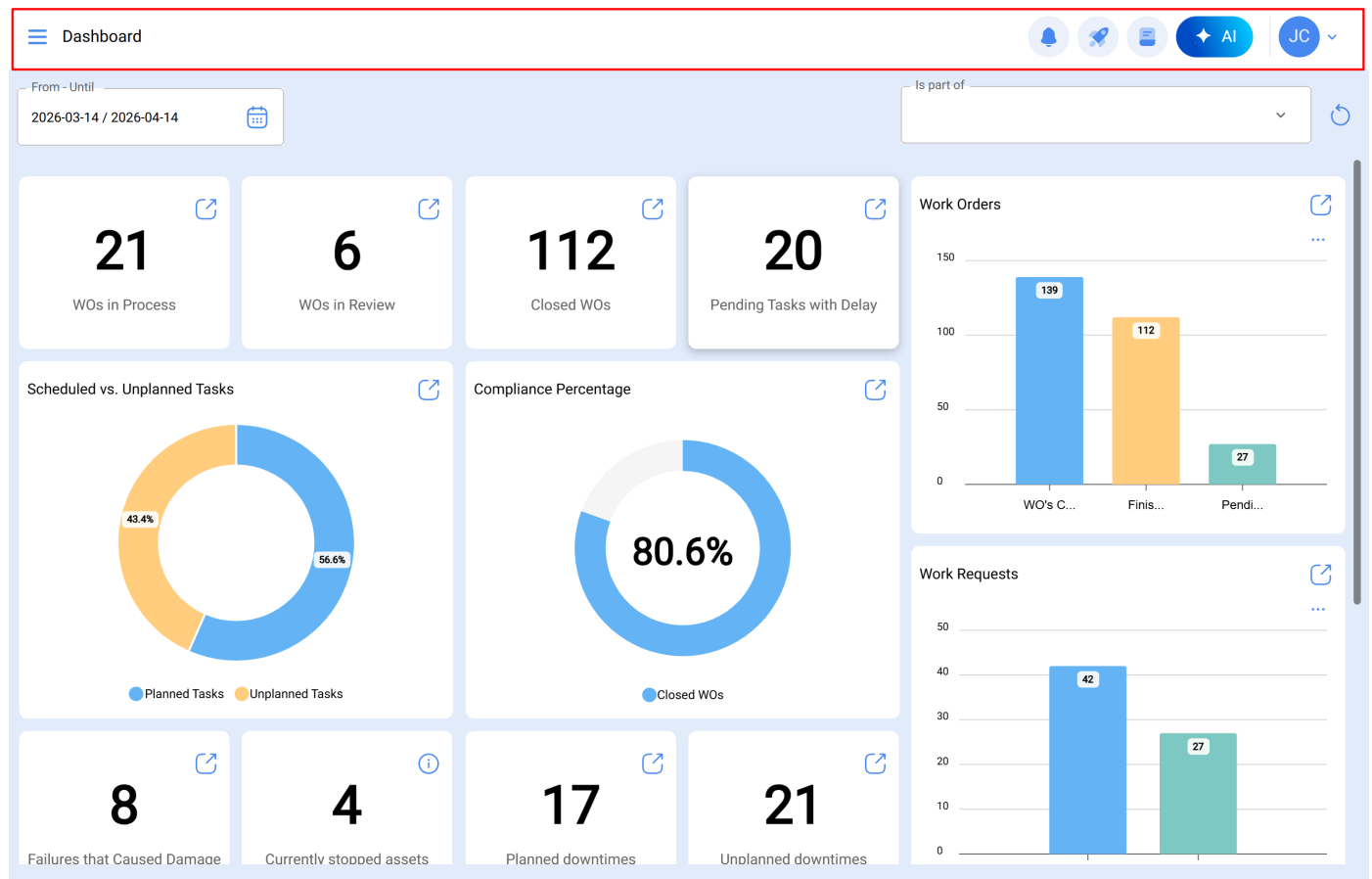


Barre Principale – Centre d'aide

help.fractal.com/hc/fr/articles/25065166219021-Barre-Principale



La barre principale se trouve en permanence en haut de la plateforme et offre les options suivantes :

- **Menu principal**
- **Centre de notifications**
- **Action rapide**
- **Visite guidée**
- **Assistant IA**
- **Menu des options**

Menu des Options

Pour accéder au menu des options, il suffit de cliquer sur le bouton avec votre nom, que vous trouverez en haut à droite de la plateforme.

From - Until
2026-03-14 / 2026-04-14

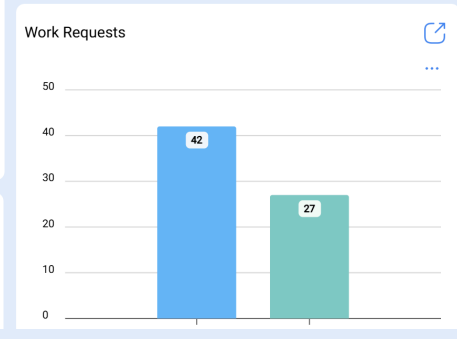
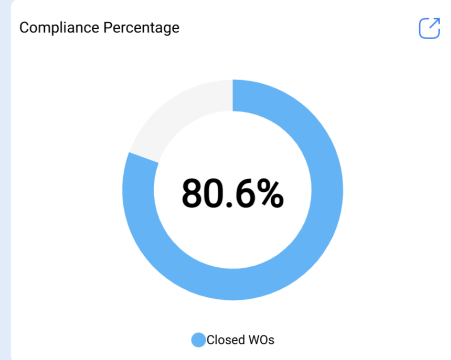
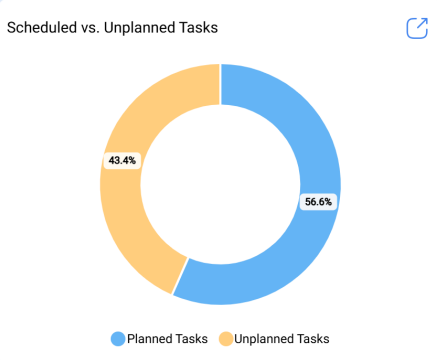
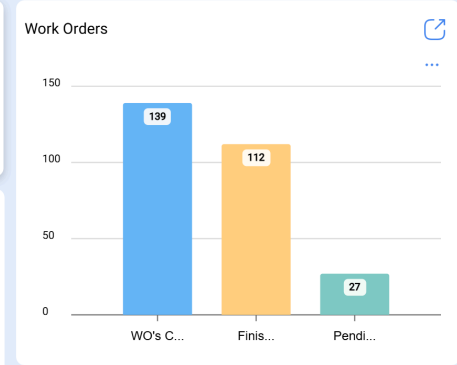
Is part of

21
WOs in Process

6
WOs in Review

112
Closed WOs

20
Pending Tasks with Delay



8
Failures that Caused Damage

4
Currently stopped assets

17
Planned downtimes

21
Unplanned downtimes

From - Until
2025-09-14 / 2025-10-14

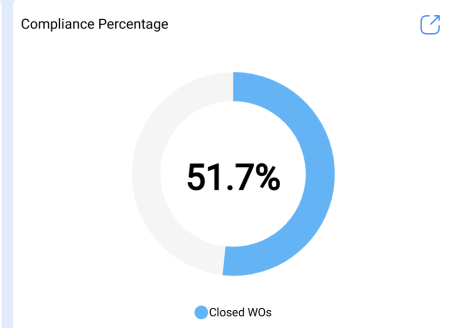
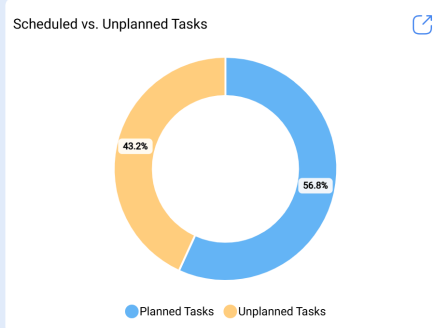
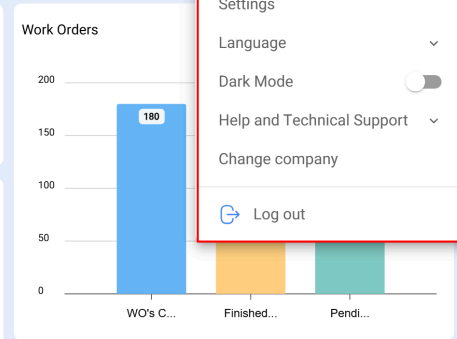
Is part of

76
WOs in Process

11
WOs in Review

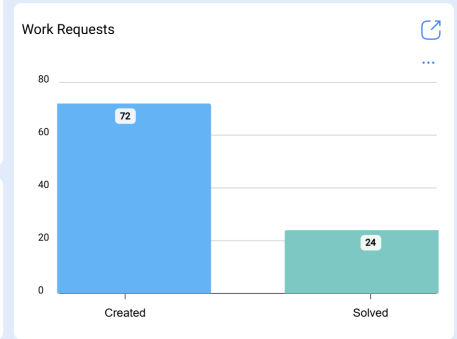
93
Closed WOs

41
Pending Tasks with Delay



Jonas Campos
Activación Fractal - Esp...

- Settings
- Language
- Dark Mode
- Help and Technical Support
- Change company
- Log out



7
Failures that Caused Damage

144
Currently stopped assets

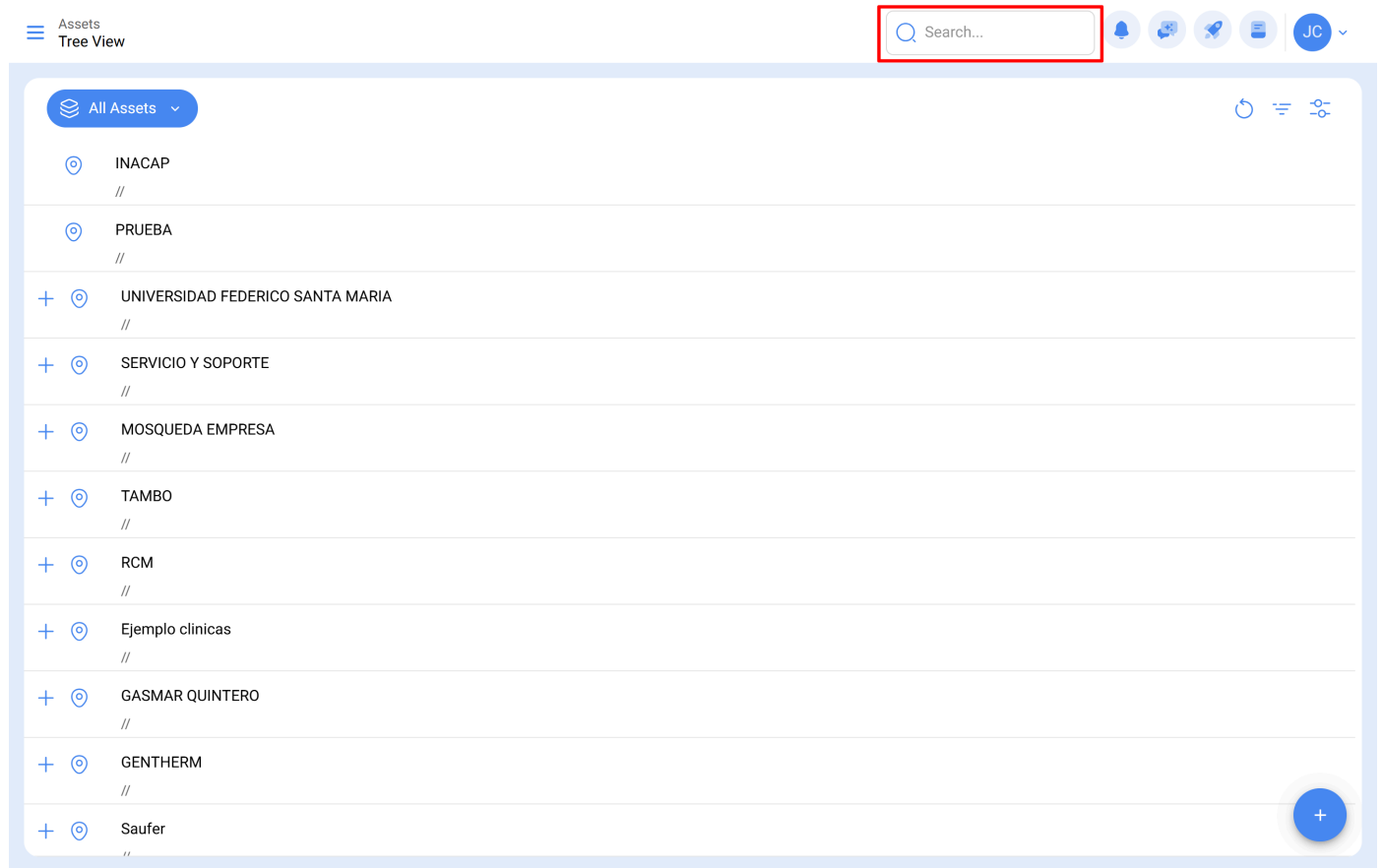
39
Planned downtimes

18
Unplanned downtimes

Après avoir cliqué, une liste avec les options suivantes s'affichera :

- **Voir mon profil** : Option permettant de visualiser en mode lecture le profil utilisateur de la personne ayant effectué cette action.
- **Configuration** : Module de configuration de la plateforme.
- **Langue** : Option permettant de sélectionner la langue d'affichage de la plateforme (English, Español, Portugués Brasil, Portugués, Gallego, Catalán, Euskera).
- **Mode sombre** : Option permettant de sélectionner le mode d'affichage sombre de l'écran sur la plateforme.
- **Aide et support technique** : Menu avec les liens vers le chat en ligne, support technique, portail d'aide, suggestions, Fractal Academy et donner accès au support.
- **Changer de société** : Option activée via un add-on, qui permet d'accéder à différentes bases contractées dans Fractal (bases indépendantes) avec un même email d'accès pour ces comptes.
- **Déconnexion** : Option pour quitter la plateforme de manière sécurisée en fermant votre session utilisateur.

Super Recherche



Le super chercheur est un filtre avancé que vous trouverez en haut à droite de la barre principale et qui permet de rechercher de manière générale sur tous les champs disponibles du module dans lequel nous nous trouvons, l'information décrite dans le filtre.

Note : Ce filtre n'est pas applicable dans le tableau de bord, ni dans la vue arborescente des actifs.

Centre de notifications

En cliquant sur l'icône des notifications, un menu déroulant s'ouvrira où vous pourrez visualiser vos notifications.

From - Until
2025-09-14 / 2025-10-14

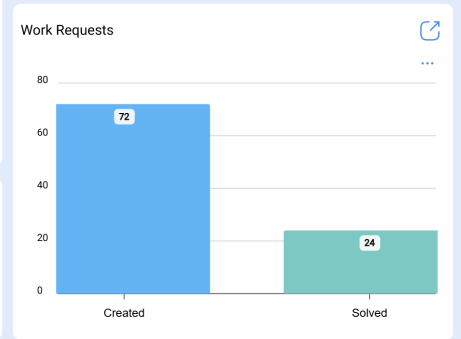
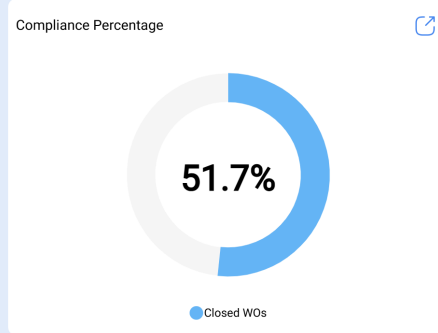
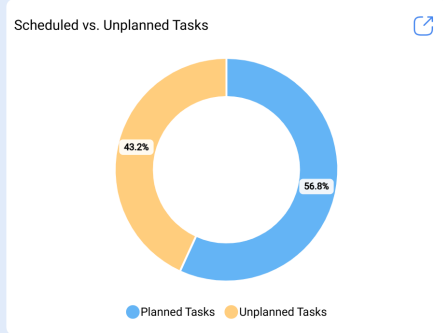
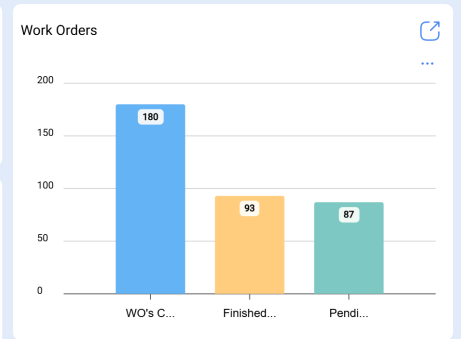
Is part of

76 WOs in Process

11 WOs in Review

93 Closed WOs

41 Pending Tasks with Delay



7 Failures that Caused Damage

144 Currently stopped assets

39 Planned downtimes

18 Unplanned downtimes

From - Until
2025-09-14 / 2025-10-14

Notifications

The new 3

Show only unread

- Work order under review**

WO Id: OT1258MTTO

Responsible: Jonas Campos

Created by: Jonas Campos

Change date: 2025-09-09 11:50
- Meter Launched Task**

Meter description: MEDIDOR DE UNIDADES PRODUCIDAS

Task activated: REVISION DE CUCHILLAS

Asset description: CORTADORA DE COMFORT { COR-CO...
- New WO**

WO Id: OT1246MTTO

Responsible: Jonas Campos

Created by: Jonas Campos

Creation Date: 2025-08-07 11:37
- New WO**

WO Id: OT1245MTTO

Responsible: Jonas Campos

Created by: Jonas Campos

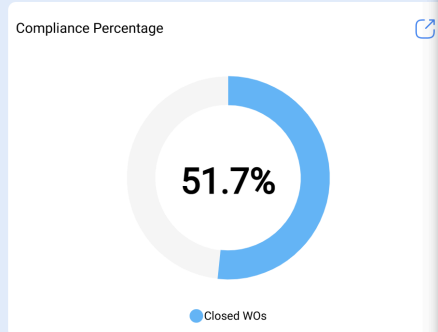
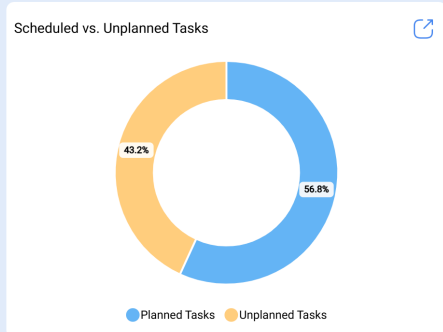
Creation Date: 2025-08-07 09:56

76 WOs in Process

11 WOs in Review

93 Closed WOs

41 Pending Tasks with Delay



7 Failures that Caused Damage

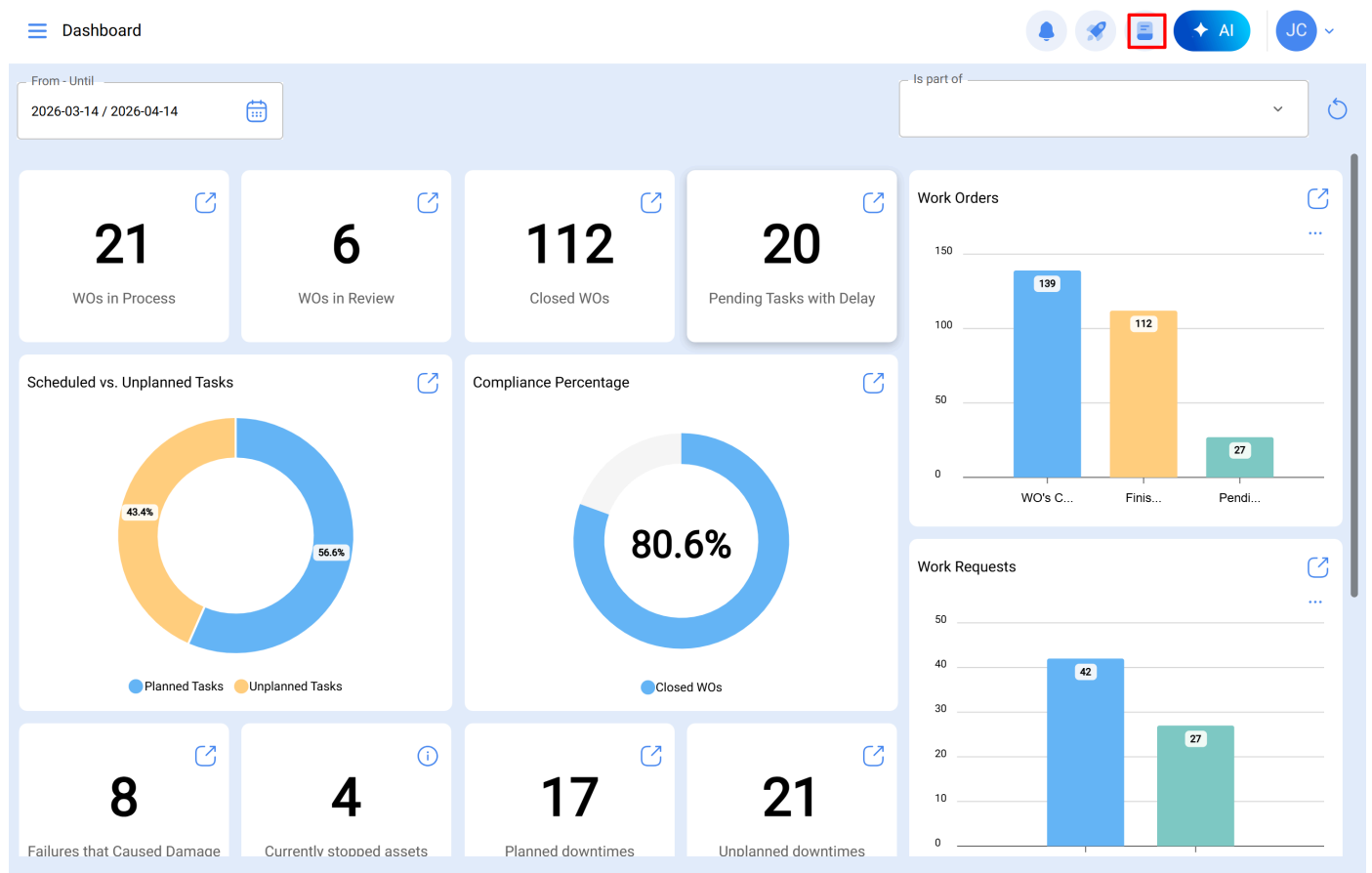
144 Currently stopped assets

39 Planned downtimes

18 Unplanned downtimes

Visite Guidée

La visite guidée est un bref parcours des aspects principaux du module en question avec une courte explication de celui-ci.



From - Until
2026-03-14 / 2026-04-14

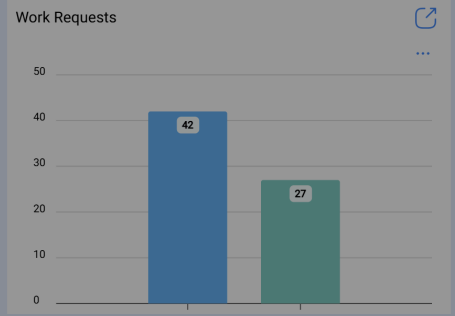
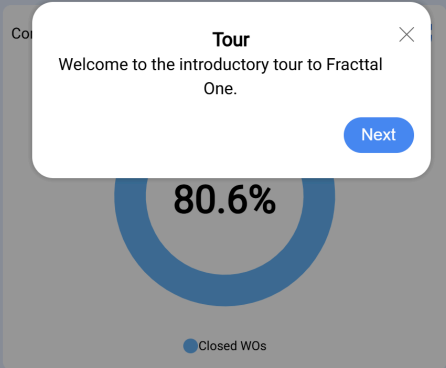
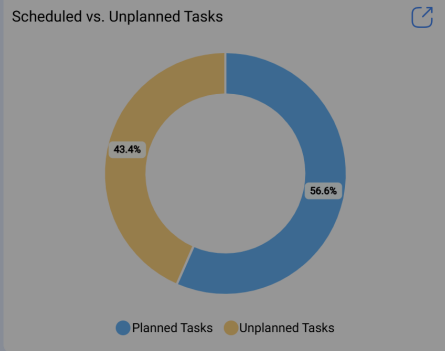
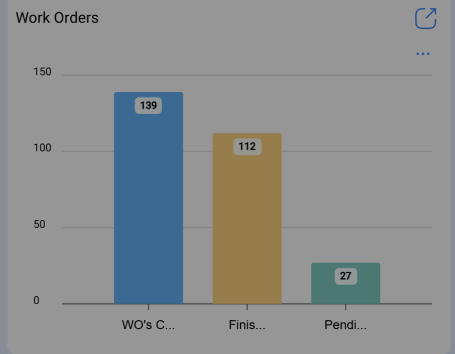
Is part of

21
WOs in Process

6
WOs in Review

112
Closed WOs

20
Pending Tasks with Delay



8
Failures that Caused Damage

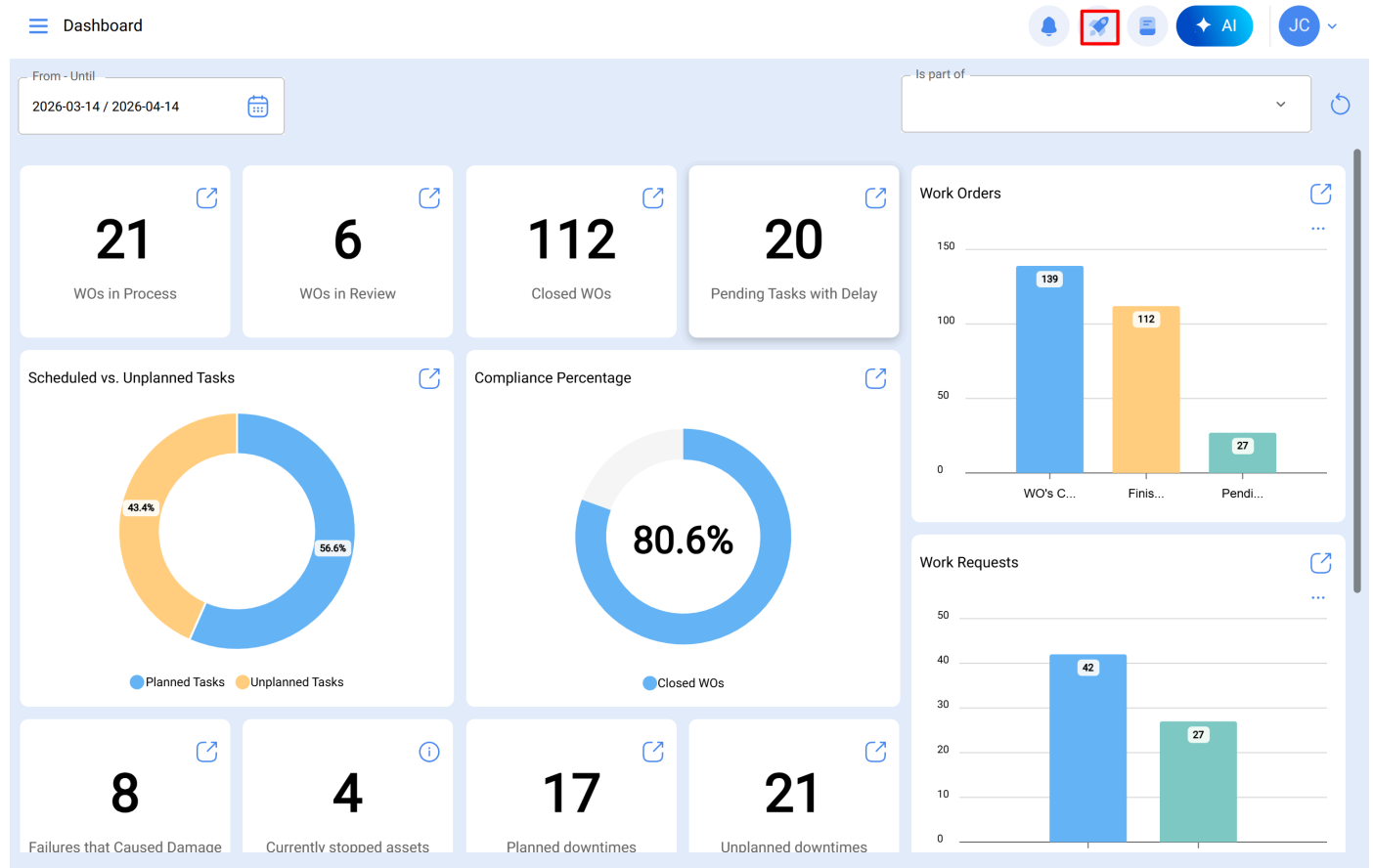
4
Currently stopped assets

17
Planned downtimes

21
Unplanned downtimes

Tour
Welcome to the introductory tour to Fractal One.
Next

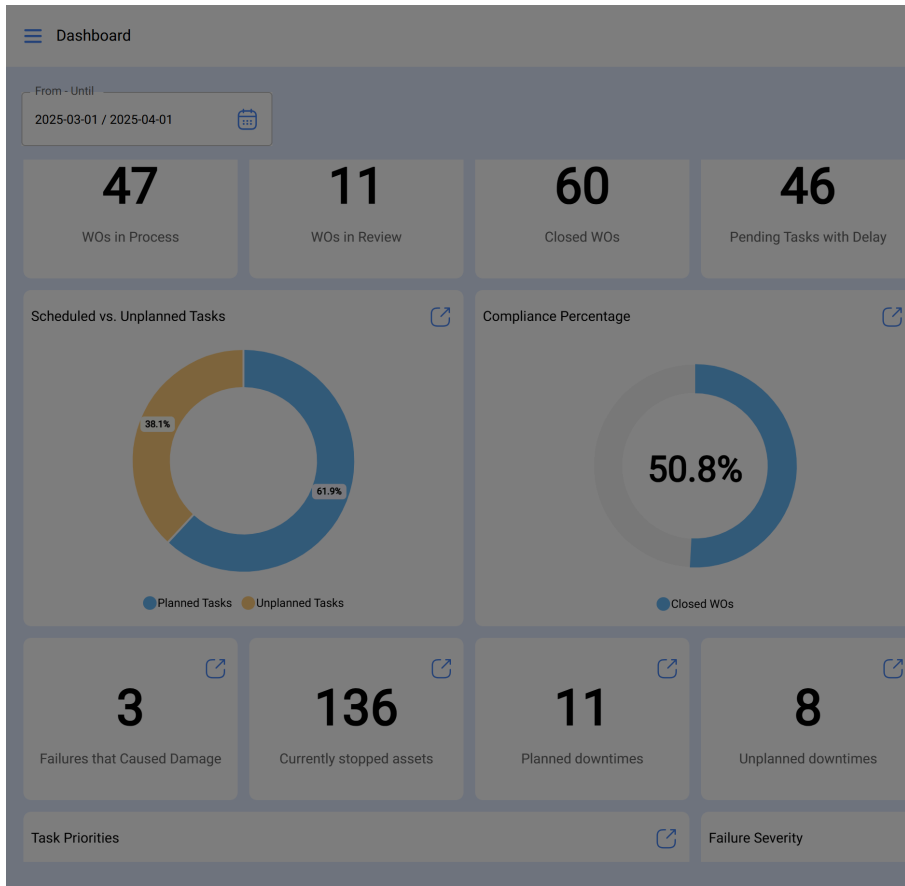
Action Rapide



Le bouton d'action rapide est toujours disponible en haut à droite de la barre principale, cette option permet d'ajouter rapidement et facilement ce qui suit :

- **Actifs type localisation**
- **Actifs type équipement**
- **Tâches non planifiées**
- **Demande de travail**
- **Lecture du compteur**

Pour ajouter l'une des options disponibles, il suffit de cliquer sur le bouton d'action rapide pour que le système affiche une fenêtre d'options.




- ← Quick Action
- Location
- Equipment
- Unplanned Task
- Work Request
- Meter Reading

Enfin, en sélectionnant l'option que vous souhaitez ajouter, le système vous redirigera vers le module correspondant pour continuer le processus ; par exemple, un actif type localisation.

Assets
Locations

Save

←



Location

Name

Name is too short (the minimum is 2 characters)

Code

Address

City


State

Country

Zip code

Priority

Type



Search on the map

Latitude

Longitude

Group 1

Group 2

Out of Service: No

Enabled

Required Information

- Name is too short (the minimum is 2 characters)

General

Custom Form

Health Status

Third Parties

Spare Parts and Supplies

Historical

Assistant IA

Offre une série de fonctionnalités conçues pour faciliter l'interaction avec le système et améliorer l'expérience utilisateur.

From - Until
2026-03-14 / 2026-04-14

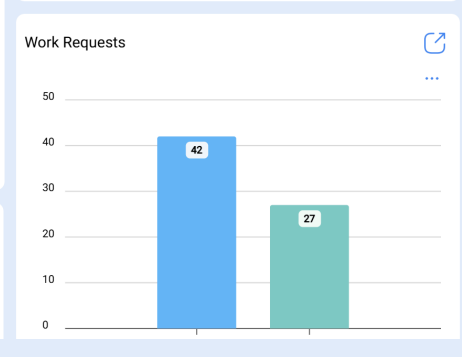
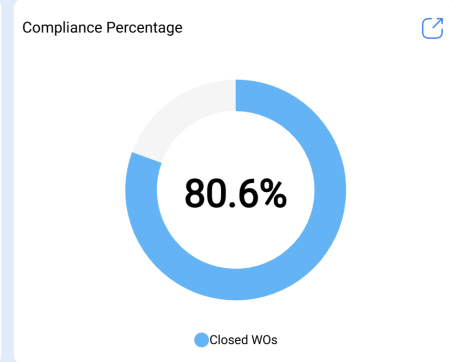
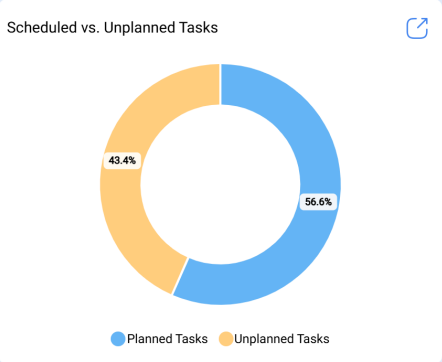
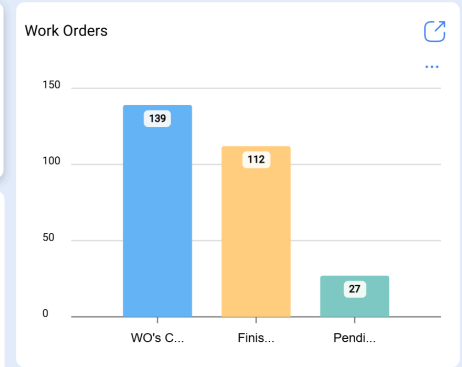
Is part of

21 WOs in Process

6 WOs in Review

112 Closed WOs

20 Pending Tasks with Delay



8 Failures that Caused Damage

4 Currently stopped assets

17 Planned downtimes

21 Unplanned downtimes

From - Until
2026-03-14 / 2026-04-14

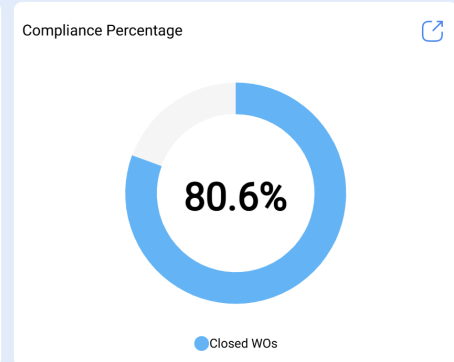
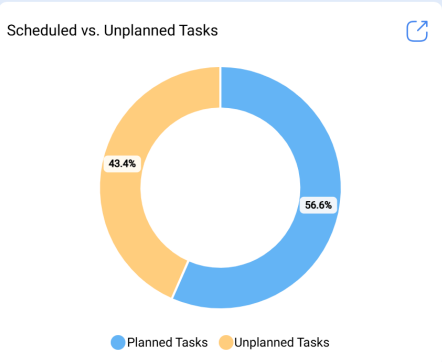
Is part of

21 WOs in Process

6 WOs in Review

112 Closed WOs

20 Pending Tasks with Delay



Fractal AI

Hi how can I help you?

- How is the operation this month?
- What requires urgent attention?
- Status of critical assets?
- Maintenance plan compliance?

Type your question here

Automatic

Fractal AI is experimental and may contain errors. By continuing, you accept the terms and conditions.

8 Failures that Caused Damage

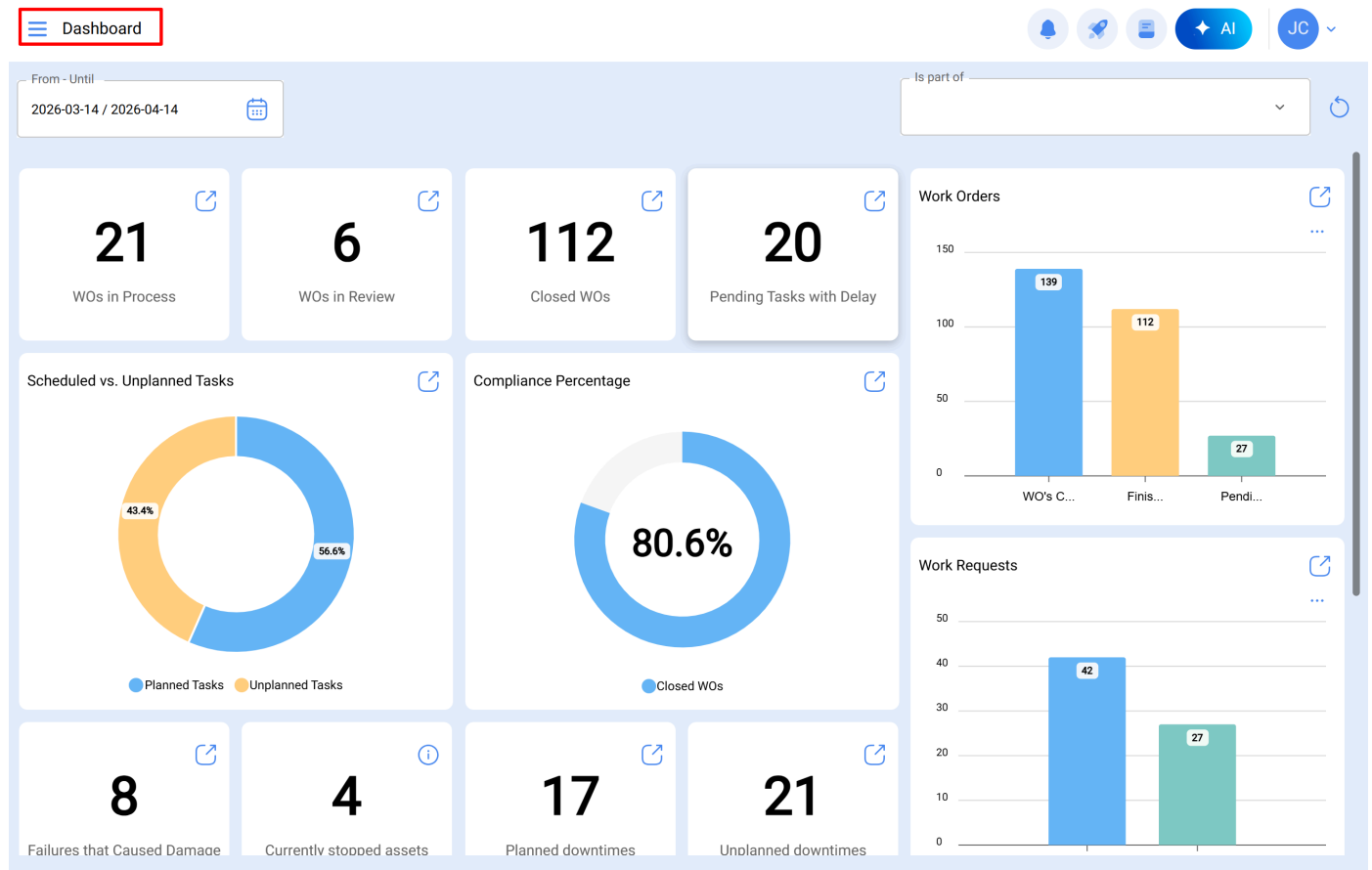
4 Currently stopped assets

17 Planned downtimes

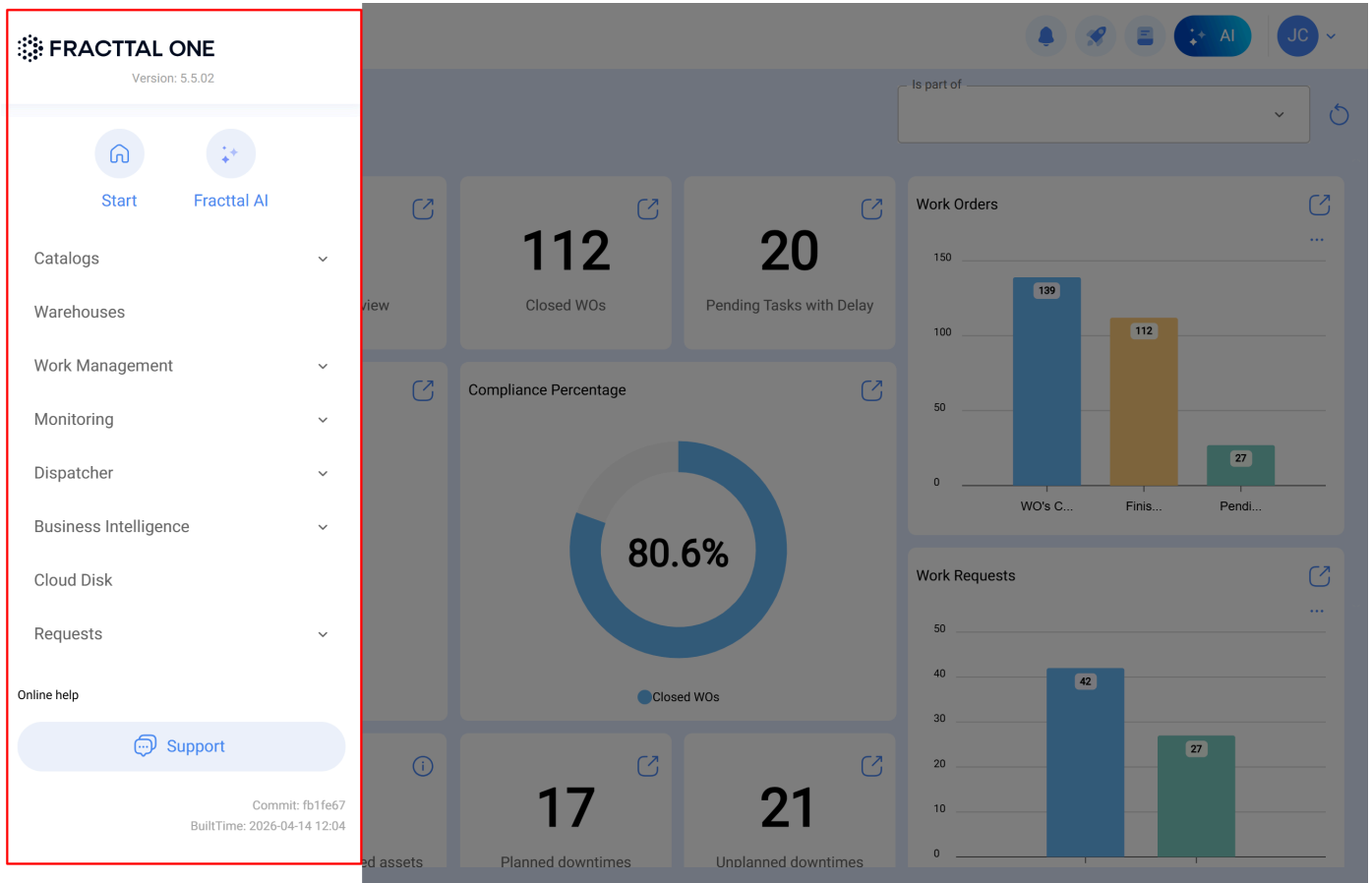
21 Unplanned downtimes

Menu Principal :

Pour accéder au menu principal, il suffit de cliquer sur le bouton que vous trouverez en haut à gauche de la barre principale de la plateforme.



En cliquant, le système affichera une nouvelle fenêtre avec la liste des modules qui composent le menu principal, ainsi que des informations sur le profil utilisateur, le nom de l'entreprise, la dernière version de la plateforme et un lien direct vers le tableau de bord.



Cette liste est composée des modules suivants :

- **Catalogues**
- **Entrepôts**
- **Tâches**
- **Surveillance**
- **Automatiseur**
- **Intelligence d'Affaires**
- **Disque Virtuel**
- **Demandes**