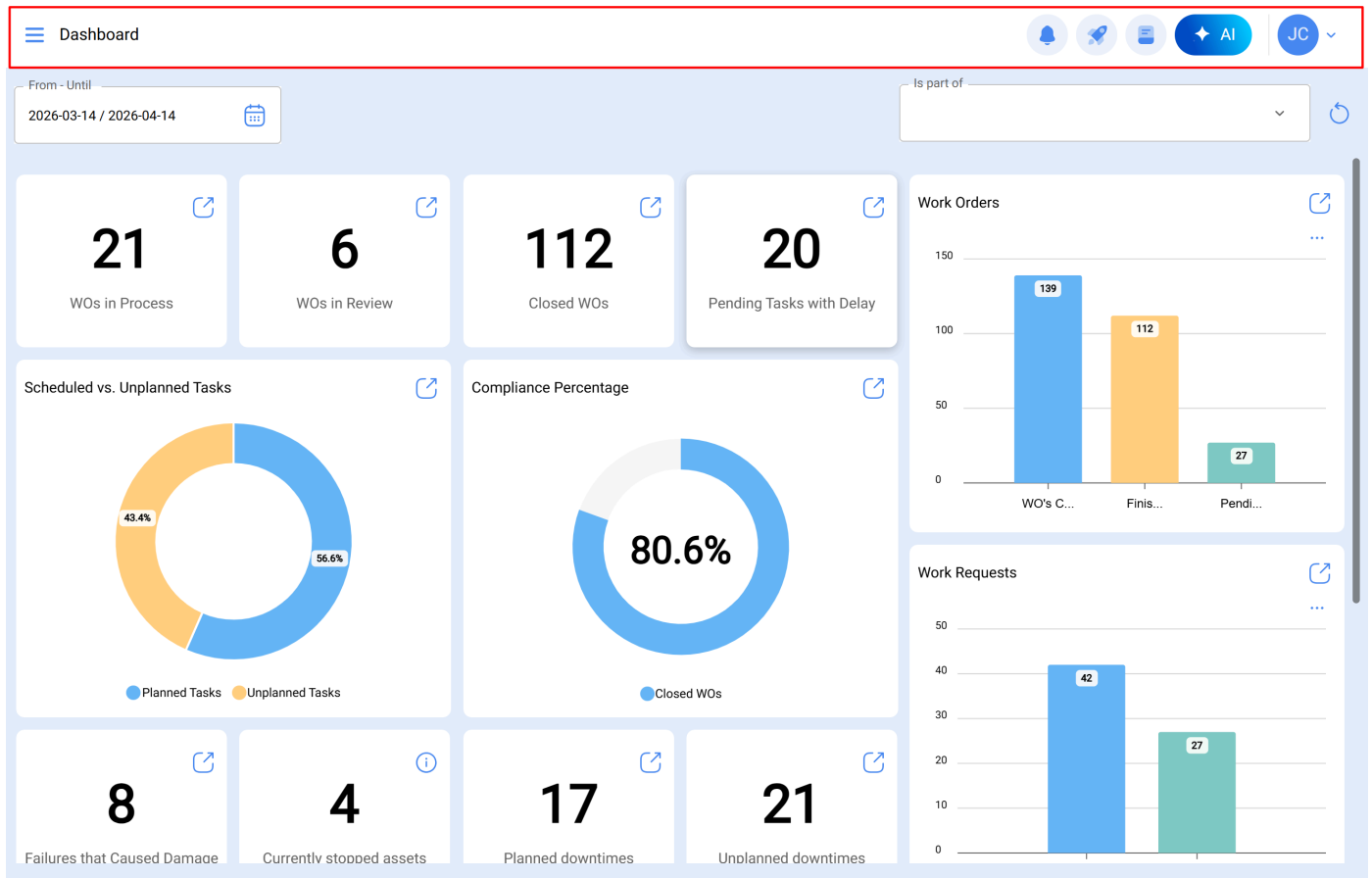


Barra Principal – Central de Ajuda

help.fracttal.com/hc/pt-br/articles/25065166219021-Barra-Principal



A barra principal está sempre localizada na parte superior da plataforma e nela estarão disponíveis as seguintes opções:

- **Menu principal**
- **Centro de notificações**
- **Ação rápida**
- **Tour guiado**
- **Assistente de IA**
- **Menu de opções**

Menu de Opções

Para acessar o menu de opções, basta clicar no botão com seu nome, que você encontrará na parte superior direita da plataforma.

From - Until
2026-03-14 / 2026-04-14

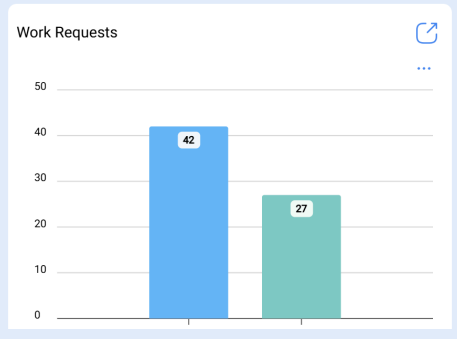
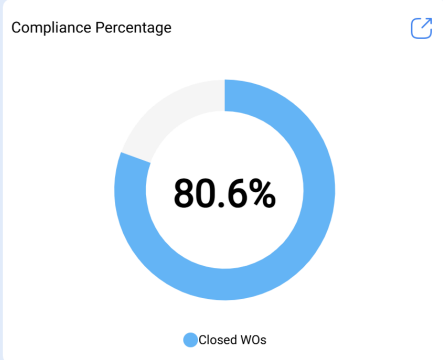
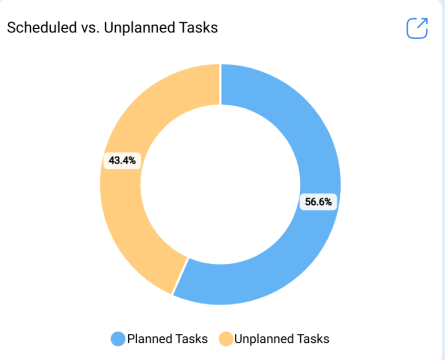
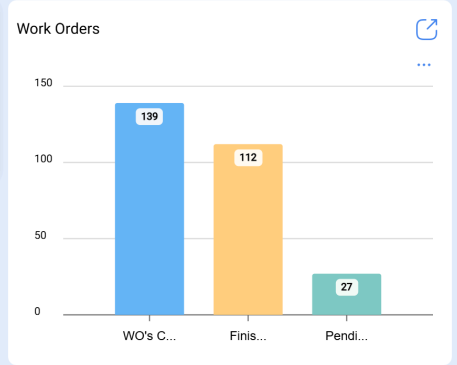
Is part of

21 WOs in Process

6 WOs in Review

112 Closed WOs

20 Pending Tasks with Delay



8 Failures that Caused Damage

4 Currently stopped assets

17 Planned downtimes

21 Unplanned downtimes

From - Until
2025-09-14 / 2025-10-14

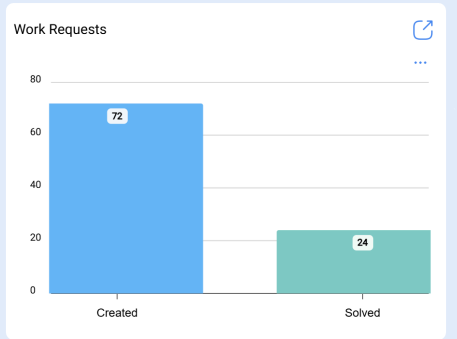
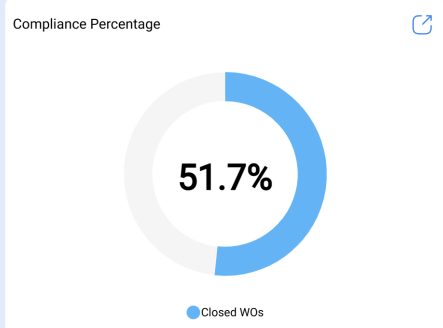
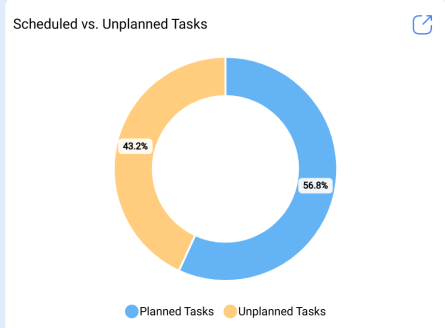
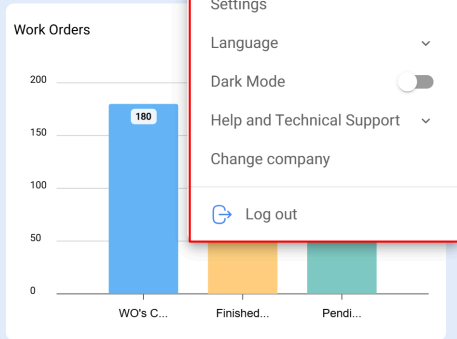
Is part of

76 WOs in Process

11 WOs in Review

93 Closed WOs

41 Pending Tasks with Delay



7 Failures that Caused Damage

144 Currently stopped assets

39 Planned downtimes

18 Unplanned downtimes

Jonas Campos

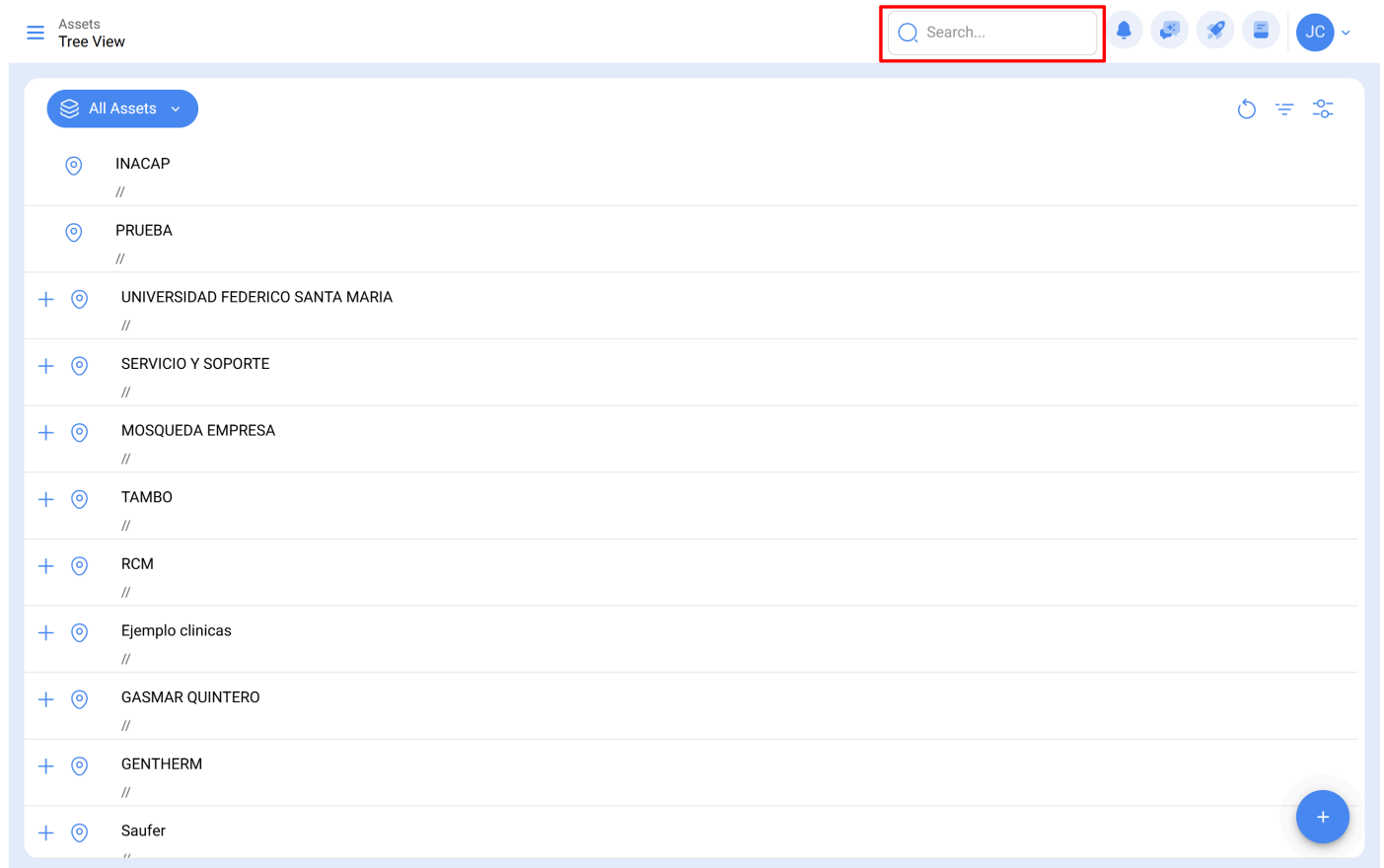
Activación Fractal - Esp...

- Settings
- Language
- Dark Mode
- Help and Technical Support
- Change company
- Log out

Após clicar, será exibida uma lista com as seguintes opções:

- **Ver meu perfil:** Opção que permite visualizar em modo leitura o perfil do usuário que realizou essa ação.
- **Configuração:** Módulo de configuração da plataforma.
- **Idioma:** Opção que permite selecionar o idioma em que a plataforma será exibida (English, Español, Português Brasil, Português, Galego, Catalán, Euskera).
- **Modo escuro:** Opção que permite selecionar o modo de visualização escura da tela na plataforma.
- **Ajuda e suporte técnico:** Menu com links para chat online, suporte técnico, portal de ajuda, sugestões, Fractal Academy e dar acesso ao suporte.
- **Trocar de empresa:** Opção ativada por meio de um add-on, que permite acessar diferentes bases contratadas na Fractal (bases independentes) com um mesmo e-mail de acesso para essas contas.
- **Sair da sessão:** Opção para sair da plataforma de forma segura, encerrando sua sessão de usuário.

Barra de pesquisa



The screenshot shows a software interface with a search bar highlighted in red. The search bar is located in the top right corner of the main content area and contains the text "Search...". To the left of the search bar, there are several icons: a bell, a group of people, a rocket, a document, and a user profile icon labeled "JC". On the left side of the interface, there is a navigation menu with "Assets" and "Tree View" options. Below the navigation menu, there is a list of assets with expand/collapse icons. The assets listed are: INACAP, PRUEBA, UNIVERSIDAD FEDERICO SANTA MARIA, SERVICIO Y SOPORTE, MOSQUEDA EMPRESA, TAMBO, RCM, Ejemplo clinicas, GASMAR QUINTERO, GENTHERM, and Sauffer. Each asset has a plus icon to its left and a double slash icon below its name. At the bottom right of the main content area, there is a blue circular button with a white plus sign.

A barra de pesquisa é um filtro avançado que você encontrará na parte superior direita da barra principal e que permite buscar de forma geral em todos os campos disponíveis do módulo em que estivermos, a informação descrita no filtro.

Nota: Este filtro não é aplicável no dashboard, nem na vista em árvore dos ativos.

Centro de notificações

Ao clicar no ícone de notificações, será aberto um menu suspenso onde você poderá visualizar suas notificações.

From - Until
2025-09-14 / 2025-10-14

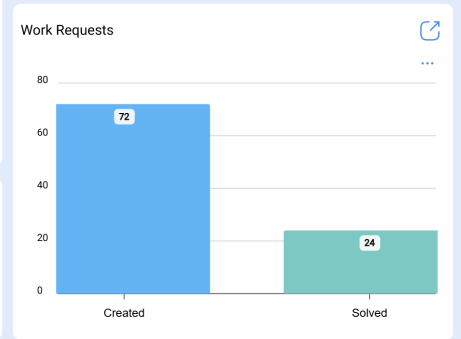
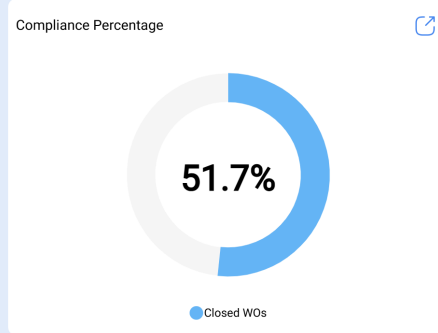
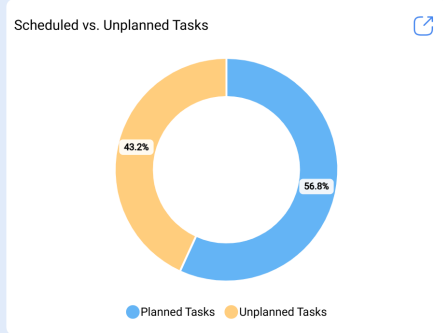
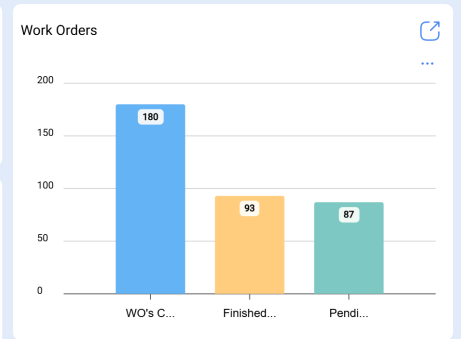
Is part of

76 WOs in Process

11 WOs in Review

93 Closed WOs

41 Pending Tasks with Delay



7 Failures that Caused Damage

144 Currently stopped assets

39 Planned downtimes

18 Unplanned downtimes

From - Until
2025-09-14 / 2025-10-14

Notifications The new 3

Show only unread

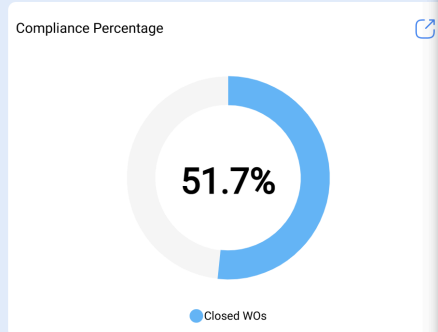
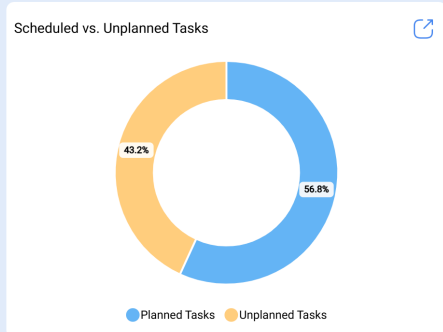
- Work order under review
 - WO Id: OT1258MTTO
 - Responsible: Jonas Campos
 - Created by: Jonas Campos
 - Change date: 2025-09-09 11:50
- Meter Launched Task
 - Meter description: MEDIDOR DE UNIDADES PRODUCIDAS
 - Task activated: REVISION DE CUCHILLAS
 - Asset description: CORTADORA DE COMFORT { COR-CO...
- New WO
 - WO Id: OT1246MTTO
 - Responsible: Jonas Campos
 - Created by: Jonas Campos
 - Creation Date: 2025-08-07 11:37
- New WO
 - WO Id: OT1245MTTO
 - Responsible: Jonas Campos
 - Created by: Jonas Campos
 - Creation Date: 2025-08-07 09:56

76 WOs in Process

11 WOs in Review

93 Closed WOs

41 Pending Tasks with Delay



7 Failures that Caused Damage

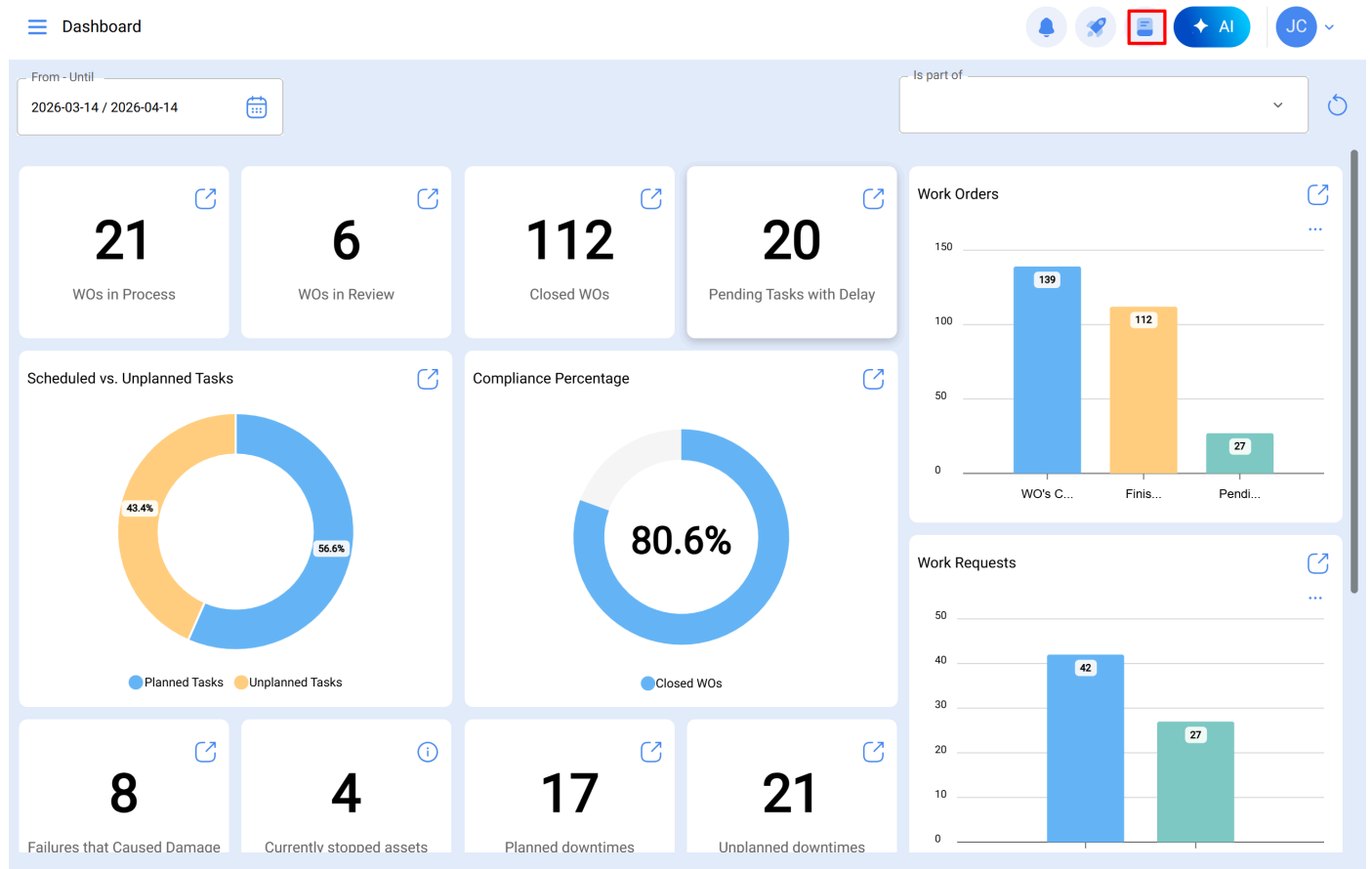
144 Currently stopped assets

39 Planned downtimes

18 Unplanned downtimes

Tour Guiado

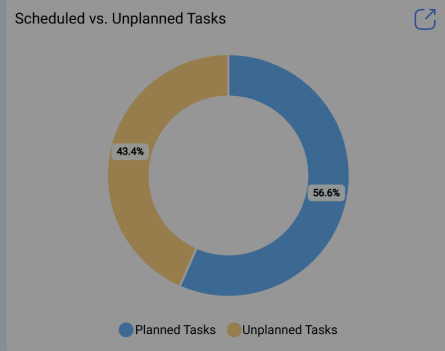
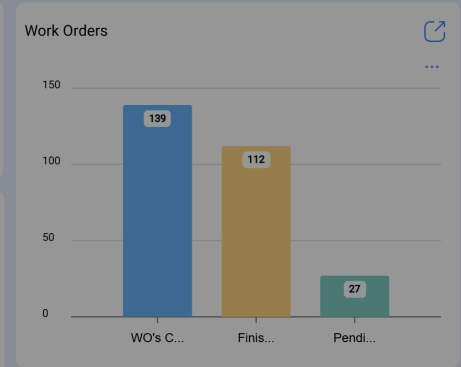
O tour guiado é um breve passeio pelos principais aspectos do módulo em questão com uma curta explicação sobre ele.



From - Until
2026-03-14 / 2026-04-14

Is part of

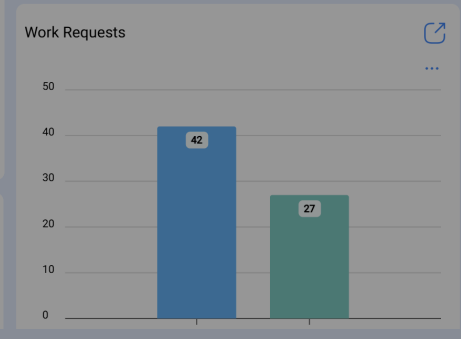
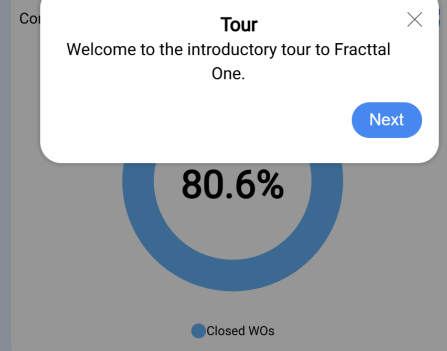
21 WOs in Process	6 WOs in Review	112 Closed WOs	20 Pending Tasks with Delay
-----------------------------	---------------------------	--------------------------	---------------------------------------



Tour X

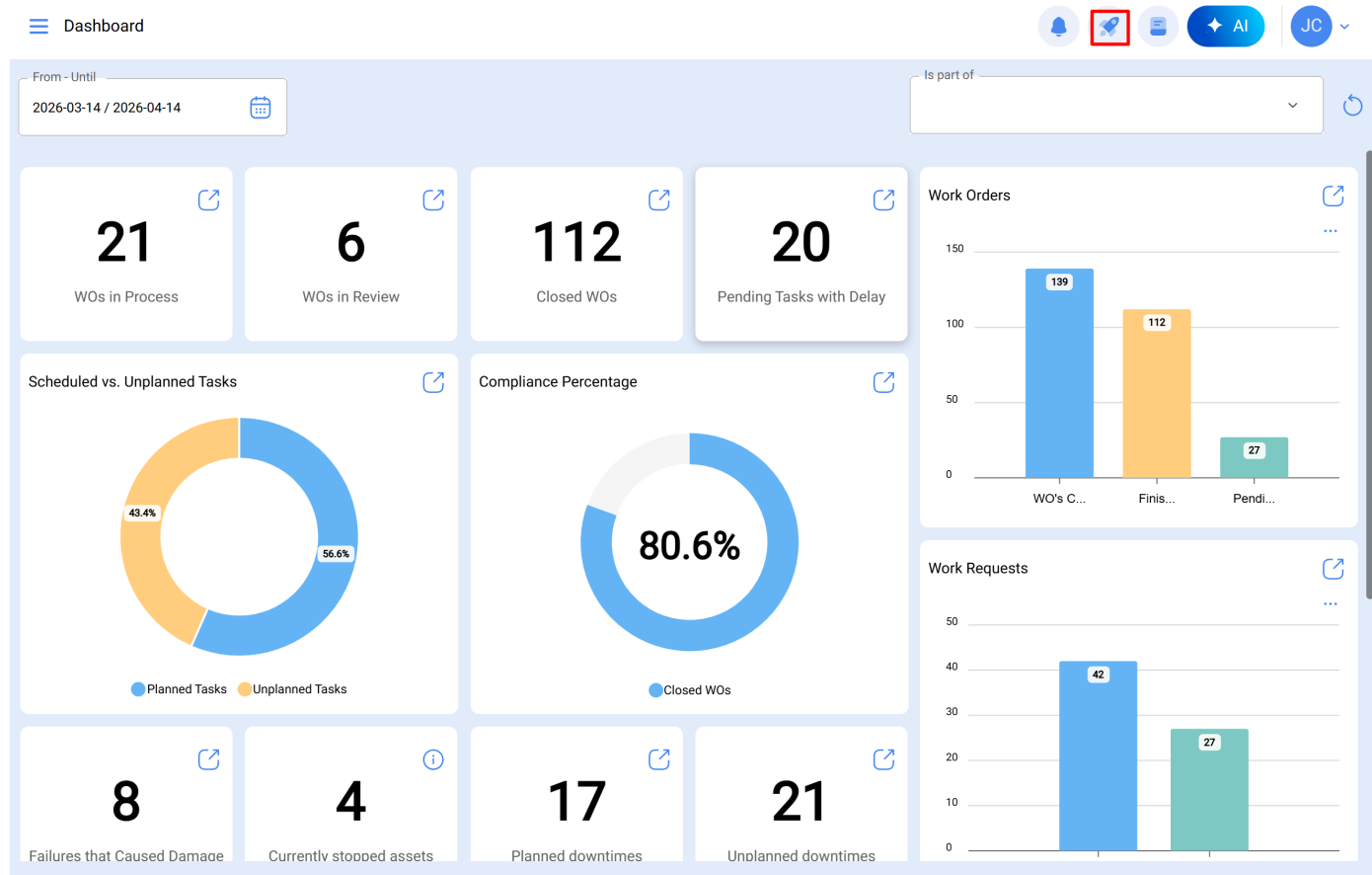
Welcome to the introductory tour to Fractal One.

Next



8 Failures that Caused Damage	4 Currently stopped assets	17 Planned downtimes	21 Unplanned downtimes
---	--------------------------------------	--------------------------------	----------------------------------

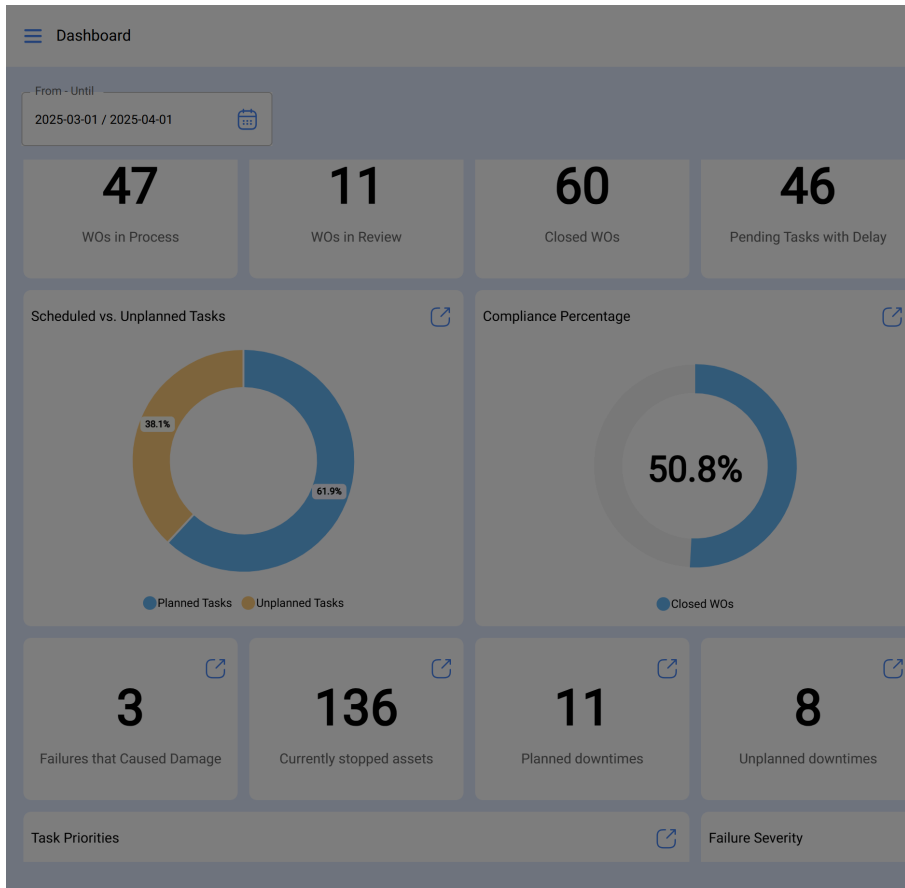
Ação Rápida



O botão de ação rápida estará sempre disponível na parte superior direita da barra principal, essa opção permite adicionar de forma rápida e simples o seguinte:

- **Ativos do tipo localização**
- **Ativos do tipo equipamento**
- **Tarefas não planejadas**
- **Solicitação de trabalho**
- **Leitura do medidor**

Para adicionar qualquer uma das opções disponíveis, basta clicar no botão de ação rápida para que o sistema exiba uma janela de opções.



- ← Quick Action
- Location
- Equipment
- Unplanned Task
- Work Request
- Meter Reading

Finalmente, ao selecionar a opção que deseja adicionar, o sistema o redirecionará ao módulo correspondente para continuar o processo; como, por exemplo, um ativo do tipo localização.

Assets
Locations

Save

QR Code

Location

Name Code

Name is too short (the minimum is 2 characters)

Address

City

State

Country

Zip code

Priority

Latitude

Longitude

Type

Group 1

Group 2

Out of Service: No
Enabled

Required Information

- Name is too short (the minimum is 2 characters)

General

Custom Form

Health Status

Third Parties

Spare Parts and Supplies

Historical

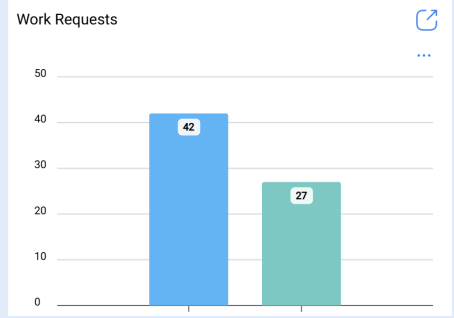
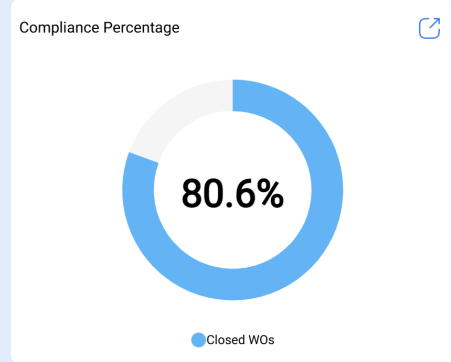
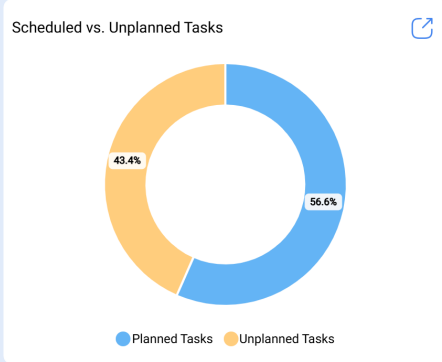
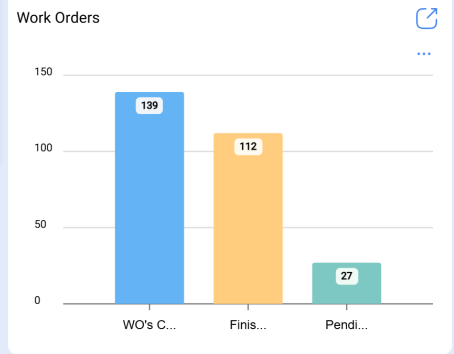
Assistente IA

Oferece uma série de funcionalidades projetadas para facilitar a interação com o sistema e melhorar a experiência do usuário.

From - Until
2026-03-14 / 2026-04-14

Is part of

- 21 WOs in Process
- 6 WOs in Review
- 112 Closed WOs
- 20 Pending Tasks with Delay

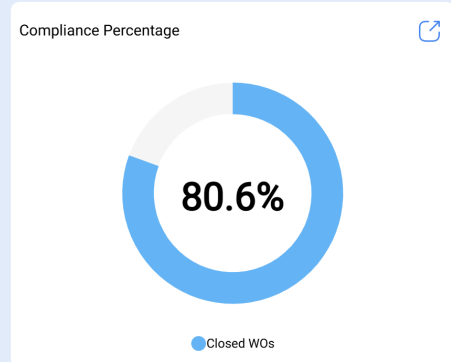
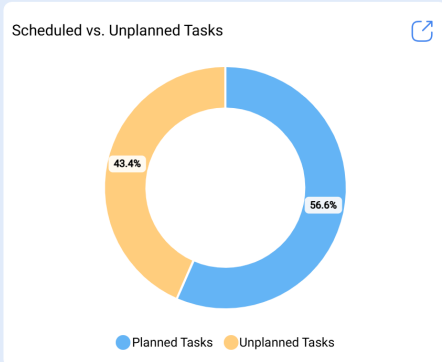


- 8 Failures that Caused Damage
- 4 Currently stopped assets
- 17 Planned downtimes
- 21 Unplanned downtimes

From - Until
2026-03-14 / 2026-04-14

Is part of

- 21 WOs in Process
- 6 WOs in Review
- 112 Closed WOs
- 20 Pending Tasks with Delay



- 8 Failures that Caused Damage
- 4 Currently stopped assets
- 17 Planned downtimes
- 21 Unplanned downtimes

Fractal AI

Hi how can I help you?

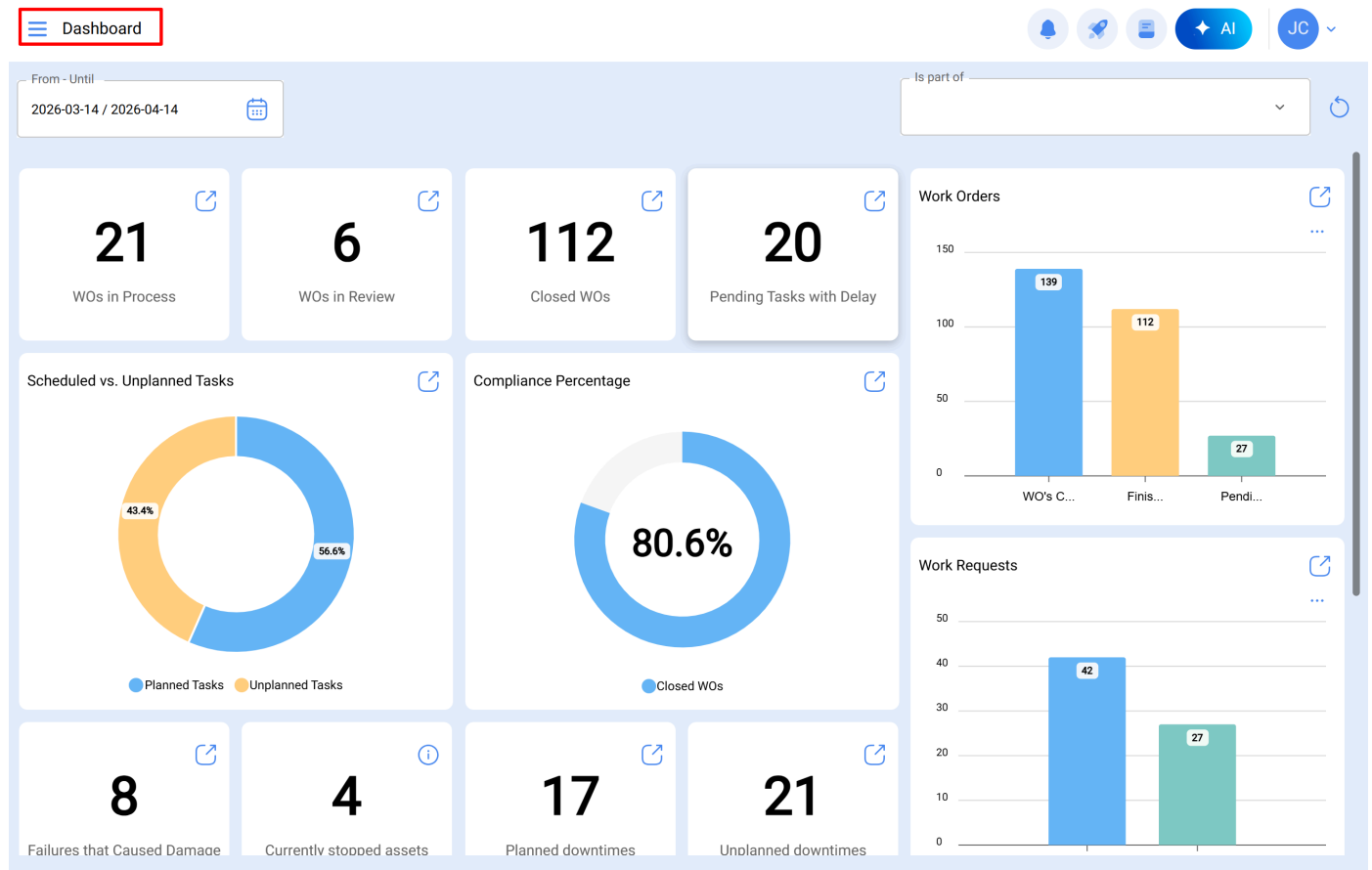
- How is the operation this month?
- What requires urgent attention?
- Status of critical assets?
- Maintenance plan compliance?

Type your question here

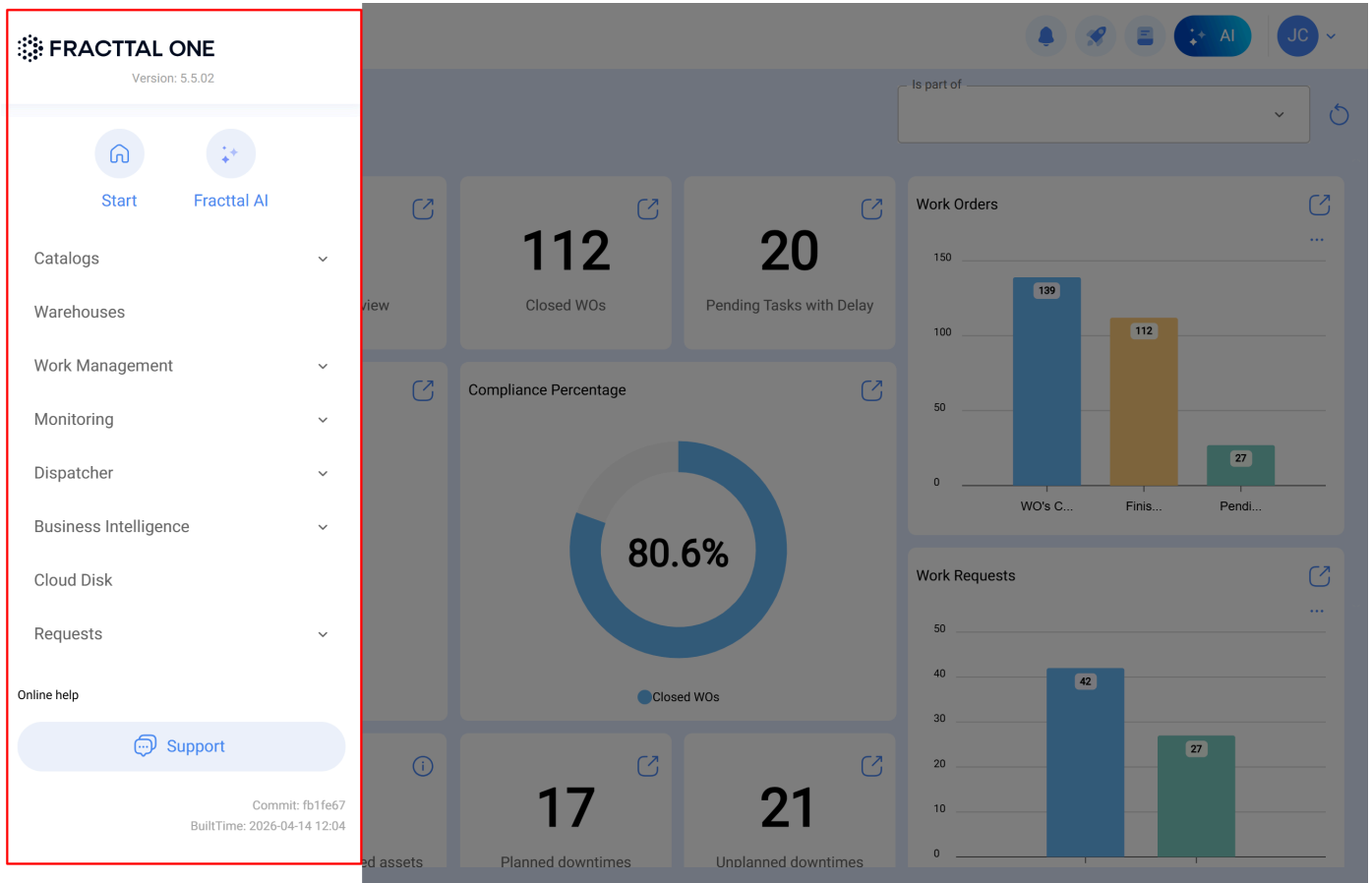
Fractal AI is experimental and may contain errors. By continuing, you accept the terms and conditions.

Menu Principal:

Para acessar o menu principal, basta clicar no botão que você encontrará na parte superior esquerda da barra principal da plataforma.



Ao clicar, o sistema exibirá uma nova janela com a lista de módulos que compõem o menu principal, junto com informações do perfil do usuário, o nome da empresa, última versão da plataforma e link direto para o dashboard.



Essa lista é composta pelos seguintes módulos:

- **Catálogos**
- **Armazéns**
- **Tarefas**
- **Monitoramento**
- **Automatizador**
- **Inteligência de Negócios**
- **Disco Nuvem**
- **Solicitações**