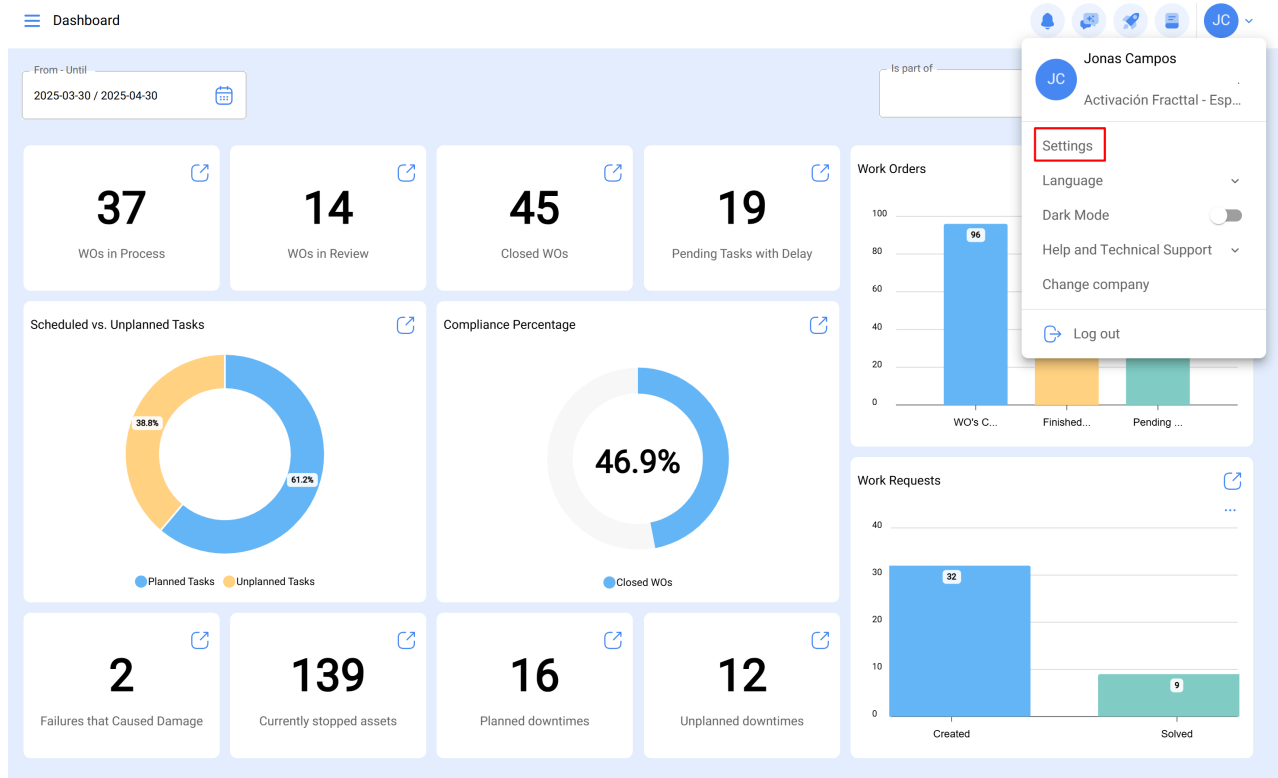


Seguridad

help.fractal.com/hc/es-es/articles/25054283385613-Seguridad

Es un add-on donde se podrán configurar y establecer ciertos parámetros para el acceso de los usuarios a la plataforma, al igual que se podrán obtener las claves de conexión para las APIs.



The Settings page is titled 'Activación Fractal - Español - 477'. The left sidebar lists various settings categories: General, User Accounts, Business Calendar, Modules, Financial, Auxiliary Catalogs, Document Management, Transactions Log, Security (highlighted), API Connections, Guest Portal, and Account. The main content area is titled 'Login and password settings' and includes three tabs: Password, Two step authentication, and SAML 2.0. The 'Password' tab is active, showing fields for 'Minimum password length' (6), 'Frequency in months for password change' (3), and 'Number of unsuccessful login attempts before blocking account' (5). There is also a checkbox for 'Must contain special characters'. Below this is a 'Change Password' section with a 'To continue please enter your password' prompt and a 'Continue' button.

Estos parámetros y configuraciones se conforman por las siguientes pestañas:

- Contraseña
- Autenticación de dos pasos
- Conexión API
- SSO

Contraseñas

En esta pestaña se podrá establecer la configuración de las contraseñas de acceso e inicio de sesión en la plataforma, por medio de los siguientes parámetros:

- Longitud mínima de la contraseña
- Frecuencia en meses para cambio de contraseña
- Número de intentos de inicio de sesión fallidos antes de bloquear cuenta
- Debe contener caracteres especiales

Settings

Activación Fractal - Español - 477

Save

General

User Accounts

Business Calendar

Modules

Financial

Auxiliary Catalogs

Document Management

Transactions Log

Security

API Connections

Guest Portal

Account

Password

Two step authentication

SAML 2.0

Login and password settings

Minimum password length

6

Frequency in months for password change

3

Number of unsuccessful login attempts before blocking account

5

Must contain special characters

Change Password

To continue please enter your password

Password

Continue

Nota: Las opciones anteriormente expuestas dependerán del tipo de plan o addons que hayan sido contratados.

Adicionalmente, existe un apartado que permite a los usuarios actualizar las contraseñas de acceso a la plataforma.

Settings

Activación Fractal - Español - 477

Save

- General
- User Accounts
- Business Calendar
- Modules
- Financial
- Auxiliary Catalogs
- Document Management
- Transactions Log
- Security**
- API Connections
- Guest Portal
- Account

[Password](#)
[Two step authentication](#)
[SAML 2.0](#)

Login and password settings

Minimum password length: Frequency in months for password change:

Number of unsuccessful login attempts before blocking account: Must contain special characters

Change Password

To continue please enter your password

Password: [Continue](#)

Autenticación de dos pasos

En esta pestaña se podrá establecer una configuración de doble paso, por medio de la lectura de un código QR que debe ser verificado con aplicaciones como Google Authenticator, Microsoft Authenticator o Authy desde un smartphone, logrando así tener un nivel extra de seguridad en el acceso a la plataforma.

Settings

Activación Fractal - Español - 477

Save

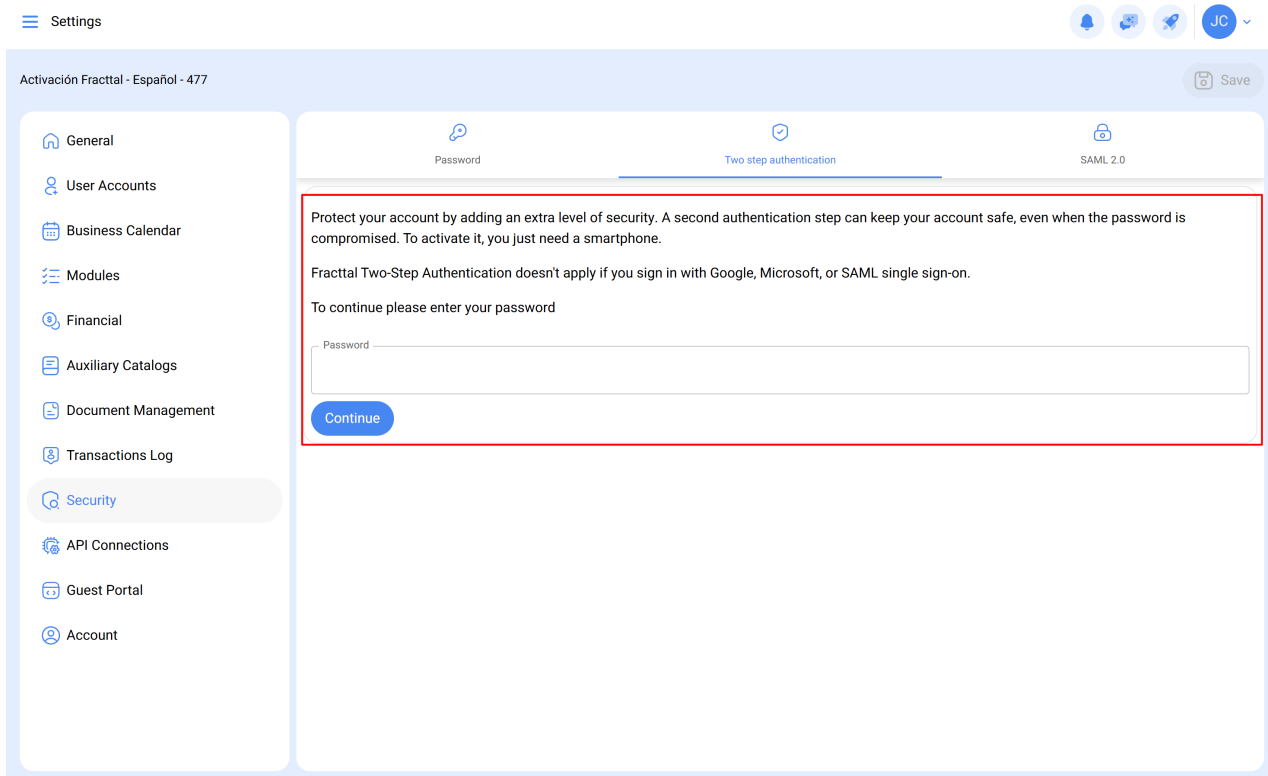
- General
- User Accounts
- Business Calendar
- Modules
- Financial
- Auxiliary Catalogs
- Document Management
- Transactions Log
- Security**
- API Connections
- Guest Portal
- Account

[Password](#)
[Two step authentication](#)
[SAML 2.0](#)

Protect your account by adding an extra level of security. A second authentication step can keep your account safe, even when the password is compromised. To activate it, you just need a smartphone.

Fractal Two-Step Authentication doesn't apply if you sign in with Google, Microsoft, or SAML single sign-on.

[Enable two step authentication](#)



Al insertar su contraseña de acceso, se mostrarán las siguientes instrucciones con el código QR:

1. Instala una aplicación de verificación en tu teléfono

Tendrás que usar una aplicación de verificación como Google Authenticator, Microsoft Authenticator o Authy.

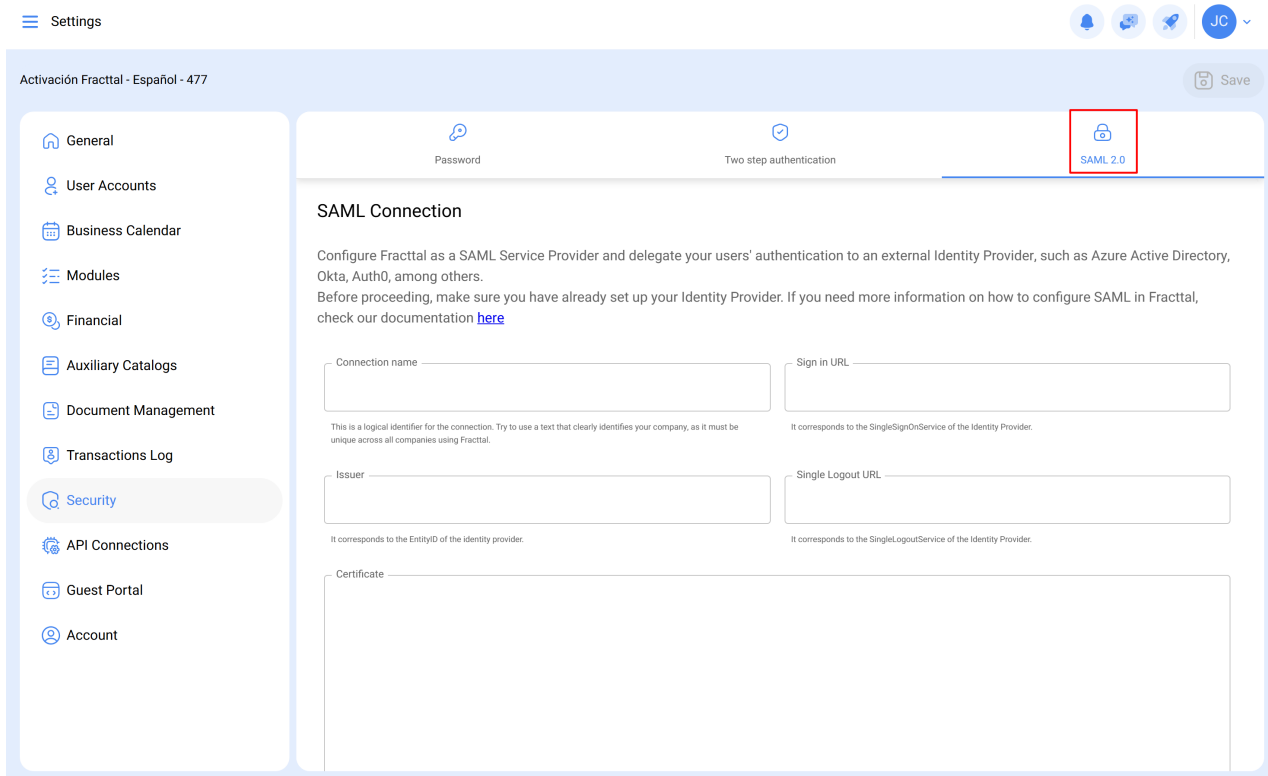
2. Escanea el código QR con tu aplicación

3. Ingresa el código de 6 dígitos generado

Una vez ingresado el código, recordaremos tu teléfono para que puedas usarlo cada vez que inicies sesión.

SSO

En esta pestaña se podrán establecer parámetros para realizar la autenticación de acceso a la plataforma por medio distintos a los ya predeterminados (cuentas de Google y Microsoft).



SAML (Security Assertion Markup Language), es un estándar que permite el intercambio de información para el inicio de sesión único (autenticación y autorización) o SSO entre diferentes partes (aplicaciones). Los participantes en esta autenticación son el proveedor de identidad (identity provider) y el service provider (proveedor de servicios). El proveedor de servicio es la entidad que concede a un usuario el permiso o acceso a un recurso.

Fractal actúa como el proveedor de servicio. El proveedor de identidad es la entidad que dispone de la infraestructura necesaria para la autenticación de los usuarios. En este caso, el proveedor de identidad es la aplicación que tiene registrado los usuarios y que controla el acceso de estos. Algunos ejemplos de aplicaciones que pueden ser proveedores de identidad son el Directorio Activo (Active Directory), Okta, entre otras.

Para más información, visita el siguiente enlace:

[Autenticación SSO](#)