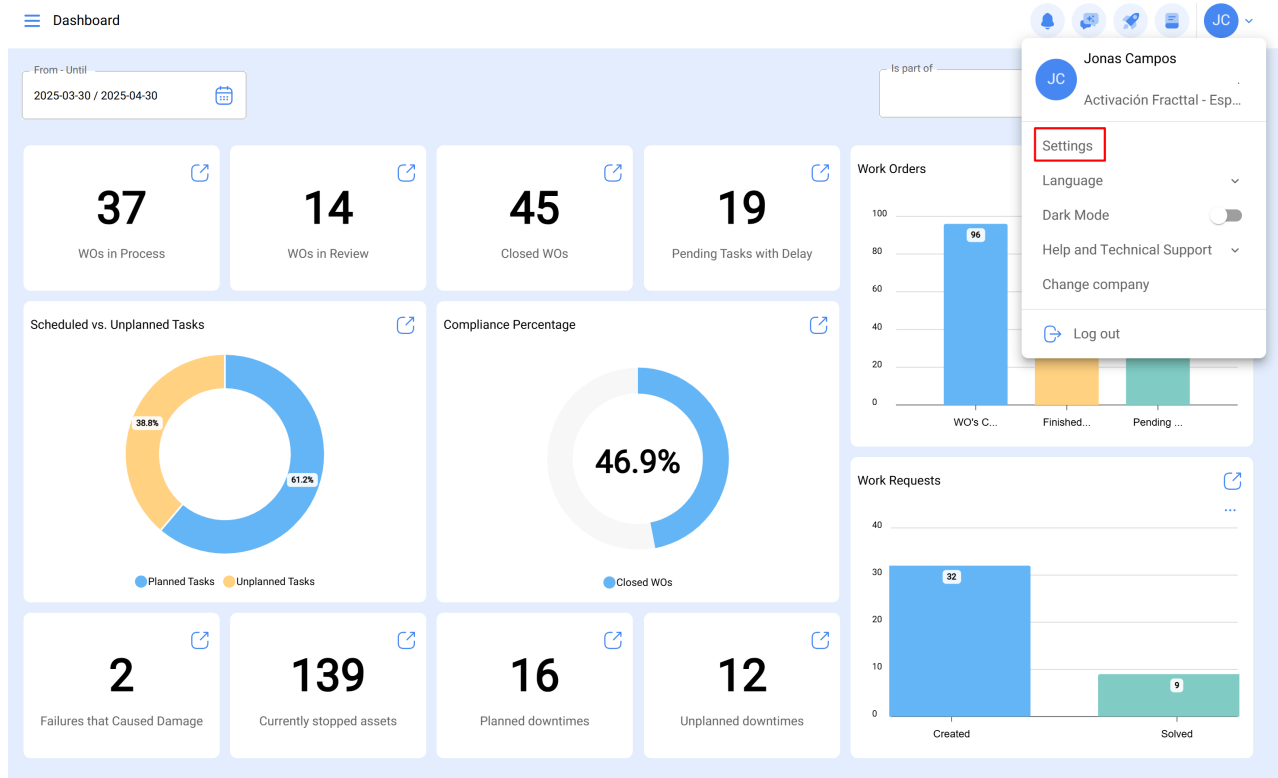


S curit 

help.fractal.com/hc/fr/articles/25054283385613-S curit 

C'est un module compl mentaire o  certains param tres d'acc s des utilisateurs   la plateforme peuvent  tre configur s et  tablis, ainsi que l'obtention des cl s de connexion pour les APIs.



The Settings page is titled 'Activaci n Fractal - Espa ol - 477'. The left sidebar contains a navigation menu with 'Security' highlighted. The main content area is divided into three tabs: 'Password', 'Two step authentication', and 'SAML 2.0'. The 'Password' tab is active, showing 'Login and password settings' with fields for 'Minimum password length' (6), 'Frequency in months for password change' (3), and 'Number of unsuccessful login attempts before blocking account' (5). There is also a checkbox for 'Must contain special characters'. Below this is the 'Change Password' section, which prompts the user to 'To continue please enter your password' and includes a password input field and a 'Continue' button.

Ces paramètres et réglages sont constitués des onglets suivants :

- Mot de passe
- Authentification en deux étapes
- Connexion API
- SSO

Mots de passe

Dans cet onglet, vous pouvez définir la configuration des mots de passe d'accès et des logins sur la plate-forme, au moyen des paramètres suivants :

- Longueur minimale du mot de passe
- Fréquence en mois pour le changement de mot de passe
- Nombre de tentatives de connexion infructueuses avant de bloquer le compte.
- Doit contenir des caractères spéciaux

Settings

Activación Fractal - Español - 477

Save

General

User Accounts

Business Calendar

Modules

Financial

Auxiliary Catalogs

Document Management

Transactions Log

Security

API Connections

Guest Portal

Account

Password

Two step authentication

SAML 2.0

Login and password settings

Minimum password length

6

Frequency in months for password change

3

Number of unsuccessful login attempts before blocking account

5

Must contain special characters

Change Password

To continue please enter your password

Password

Continue

Remarque : les options ci-dessus dépendent du type de plan ou des modules complémentaires qui ont été contractés.

En outre, une section permet aux utilisateurs de mettre à jour leurs mots de passe d'accès à la plateforme.

General

User Accounts

Business Calendar

Modules

Financial

Auxiliary Catalogs

Document Management

Transactions Log

Security

API Connections

Guest Portal

Account

Password

Two step authentication

SAML 2.0

Login and password settings

Minimum password length

Frequency in months for password change

Number of unsuccessful login attempts before blocking account

Must contain special characters

Change Password

To continue please enter your password

Password

Continue

Authentification en deux étapes

Dans cet onglet, vous pouvez établir une configuration à double passage, en lisant un code QR qui doit être vérifié avec des applications telles que Google, Authenticator, Microsoft Authenticator ou Authy à partir d'un smartphone, ce qui permet d'atteindre un niveau de sécurité supplémentaire lors de l'accès à la plateforme.

General

User Accounts

Business Calendar

Modules

Financial

Auxiliary Catalogs

Document Management

Transactions Log

Security

API Connections

Guest Portal

Account

Password

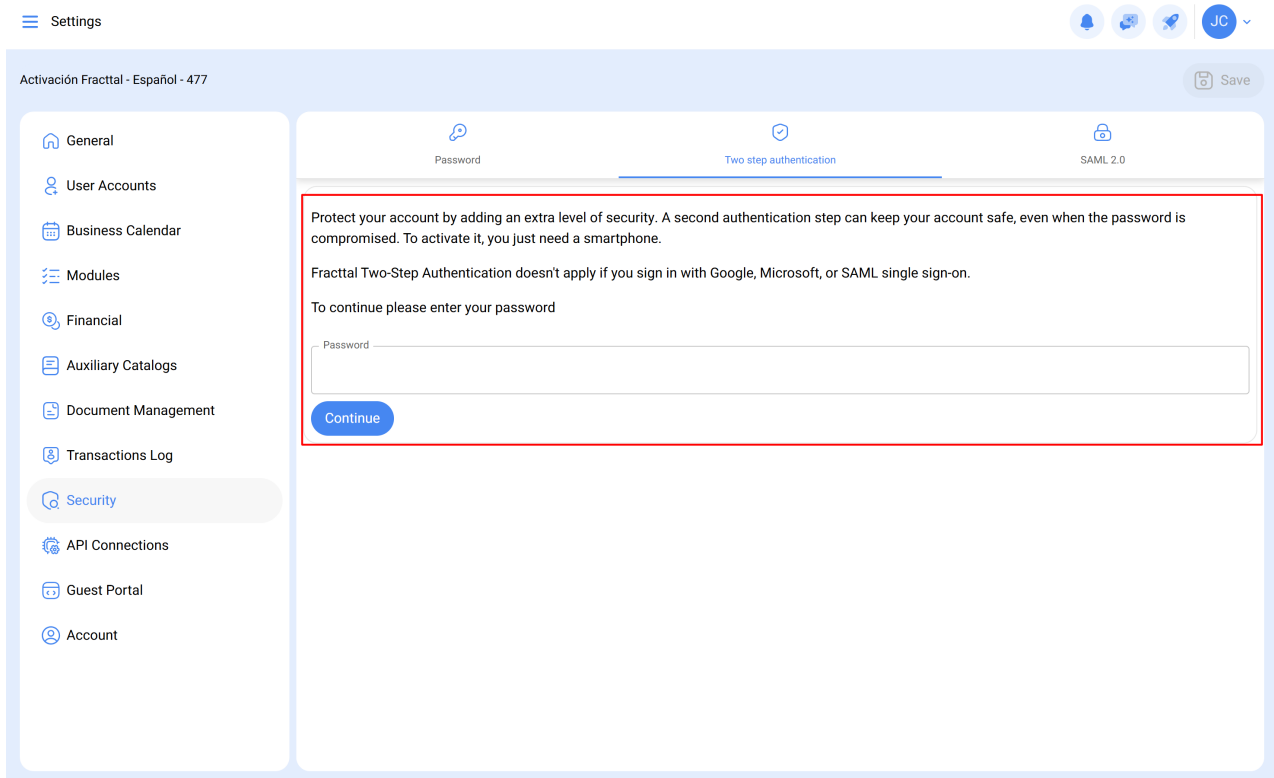
Two step authentication

SAML 2.0

Protect your account by adding an extra level of security. A second authentication step can keep your account safe, even when the password is compromised. To activate it, you just need a smartphone.

Fractal Two-Step Authentication doesn't apply if you sign in with Google, Microsoft, or SAML single sign-on.

Enable two step authentication



En insérant votre mot de passe d'accès, les instructions suivantes avec le code QR s'afficheront :

1. Installez une application de vérification sur votre téléphone

Vous devrez utiliser une application de vérification comme Google Authenticator, Microsoft Authenticator ou Authy.

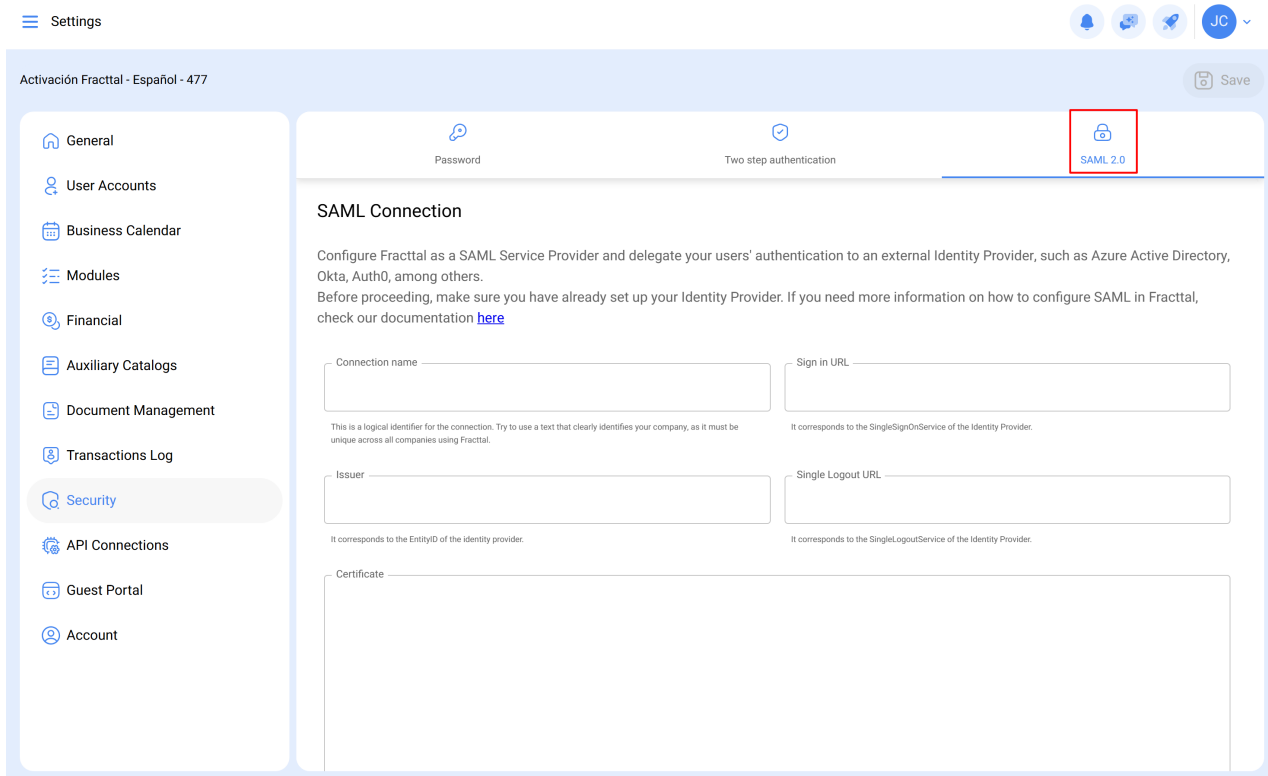
2. Scannez le code QR avec votre application

3. Saisissez le code à 6 chiffres généré

Une fois le code saisi, nous enregistrerons votre téléphone pour que vous puissiez l'utiliser chaque fois que vous vous connecterez.

SSO

Dans cet onglet, vous pouvez définir des paramètres pour authentifier l'accès à la plateforme par des moyens autres que ceux par défaut (comptes Google et Microsoft).



SAML (Security Assertion Markup Language) est une norme qui permet l'échange d'informations pour l'authentification unique (authentification et autorisation) ou SSO entre différentes parties (applications). Les participants à cette authentification sont le fournisseur d'identité et le fournisseur de services. Le fournisseur de services est l'entité qui accorde à un utilisateur la permission ou l'accès à une ressource.

Fractal agit en tant que fournisseur de services. Le fournisseur d'identité est l'entité qui fournit l'infrastructure nécessaire à l'authentification des utilisateurs. Dans ce cas, le fournisseur d'identité est l'application qui a enregistré les utilisateurs et qui contrôle leur accès. Quelques exemples d'applications qui peuvent être des fournisseurs d'identité sont Active Directory, Okta, entre autres.

Pour plus d'informations, consultez le lien suivant :

[Authentification SSO](#)