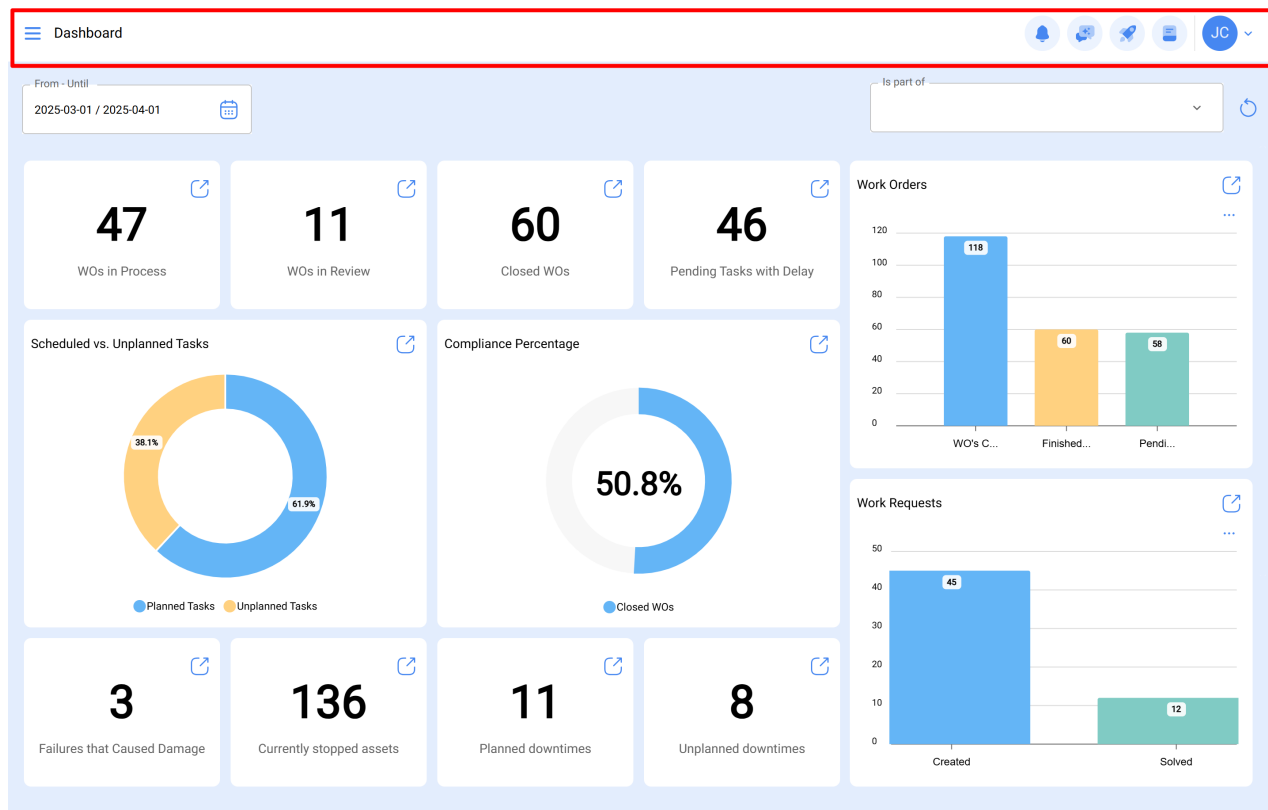


Barre principale

help.fractal.com/hc/fr/articles/25065166219021-Barre-principale

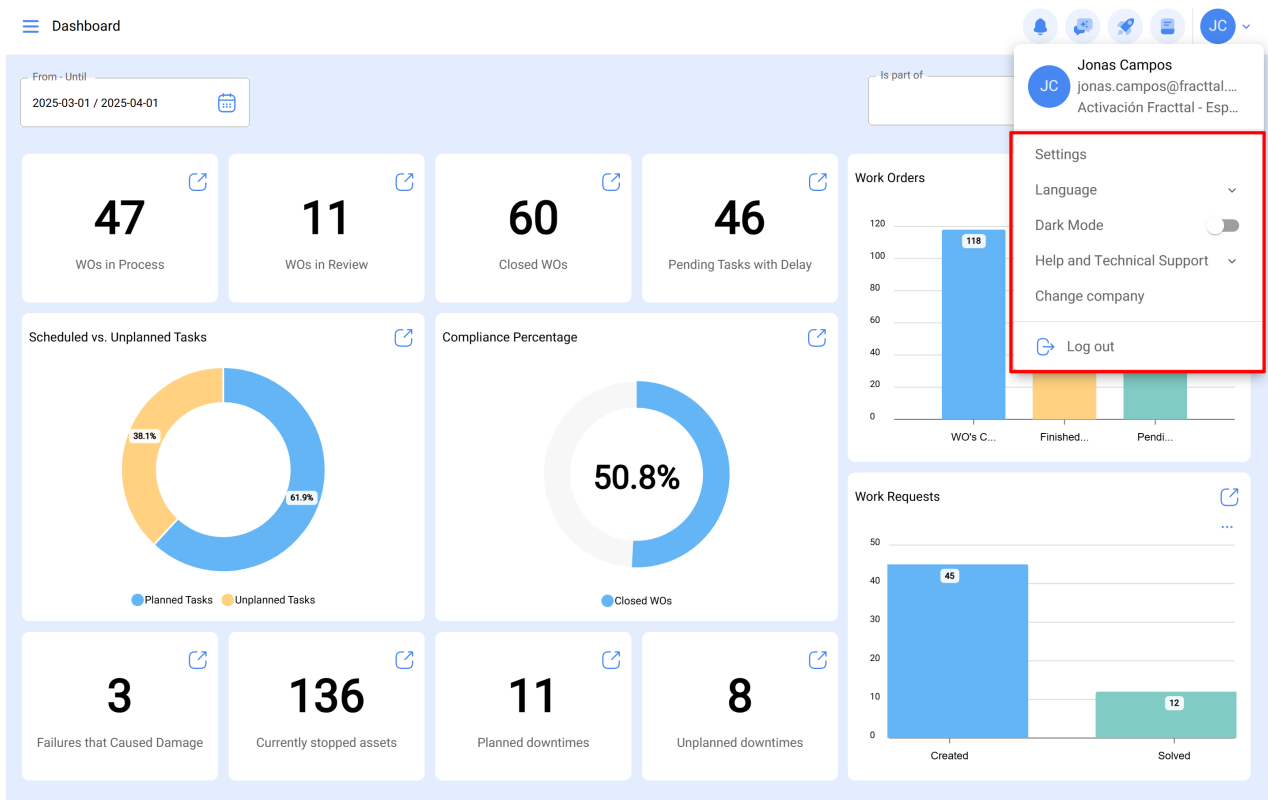
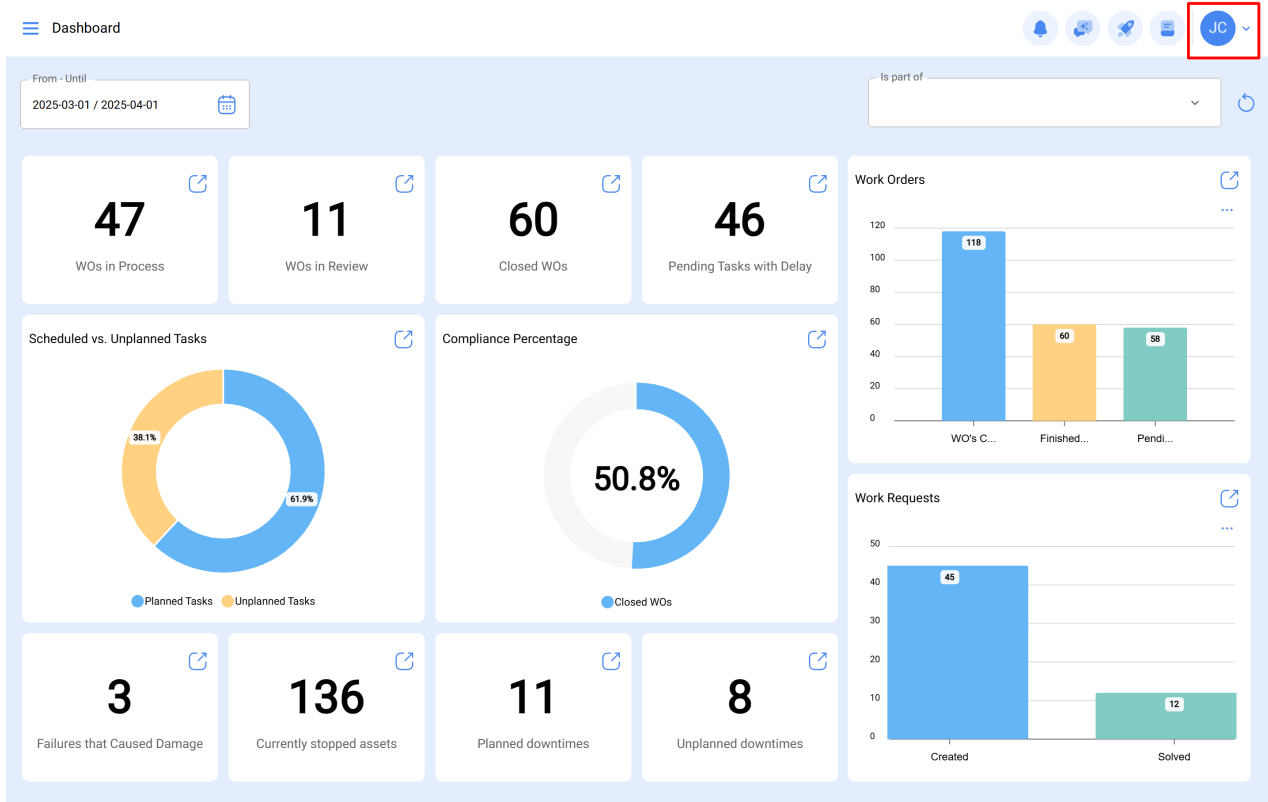


La barre principale se trouve en permanence en haut de la plateforme et vous y trouverez les options suivantes :

- **Menu principal**
- **Version précédente**
- **Tony Bot**
- **Visite guidée**
- **Super Finder**
- **Action rapide**
- **Menu des options**

Menu des options

Pour accéder au menu des options, il suffit de cliquer sur le bouton portant votre nom, qui se trouve en haut à droite de l'écran.

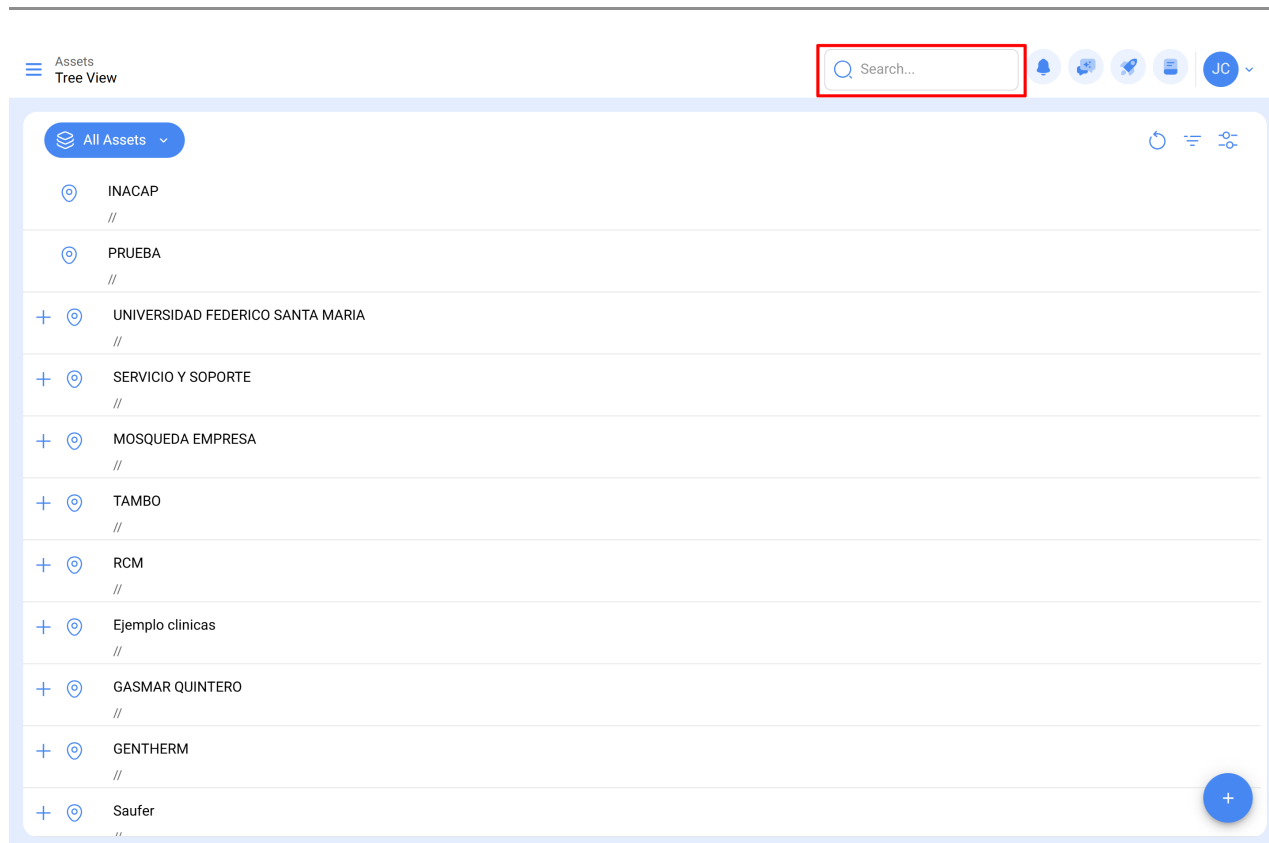


Après avoir cliqué, une liste contenant les options suivantes s'affiche :

- **Voir mon profil** : vous permet de voir en mode lecture le profil d'utilisateur de la personne qui a effectué cette action.
- **Configuration** : module de configuration de la plateforme.

- **Langue** : Permet de sélectionner la langue dans laquelle les champs de la plateforme seront affichés.
- **Mode sombre** : Permet de sélectionner le mode d'affichage sombre de l'écran de la plateforme.
- **Aide et support technique** : Menu avec des liens vers le chat en ligne, le support technique, le portail d'aide, les suggestions, la Fractal Academy et l'accès au support.
- **Changer de société** : s'active au moyen d'un add-on et permet d'accéder à différentes bases contractées par l'entreprise (bases indépendantes) maintenant le même email d'accès pour ces différents comptes.
- **Déconnexion** : permet de quitter la plateforme en toute sécurité, fermant votre session d'utilisateur.

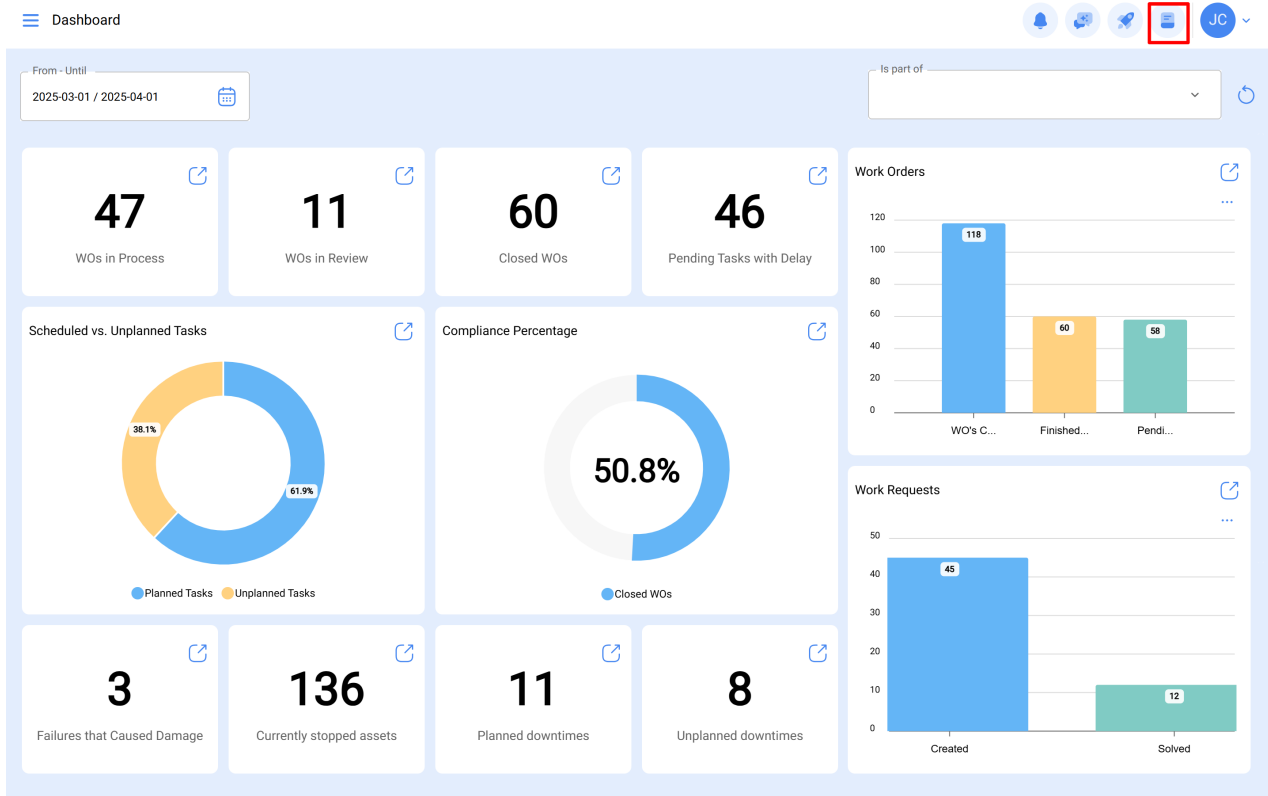
Super Finder



Le super moteur de recherche est un filtre avancé que vous trouverez en haut à droite de la barre principale. Il vous permet d'effectuer une recherche générale sur tous les champs disponibles du module et dans lequel vous trouverez l'information décrite dans le filtre.

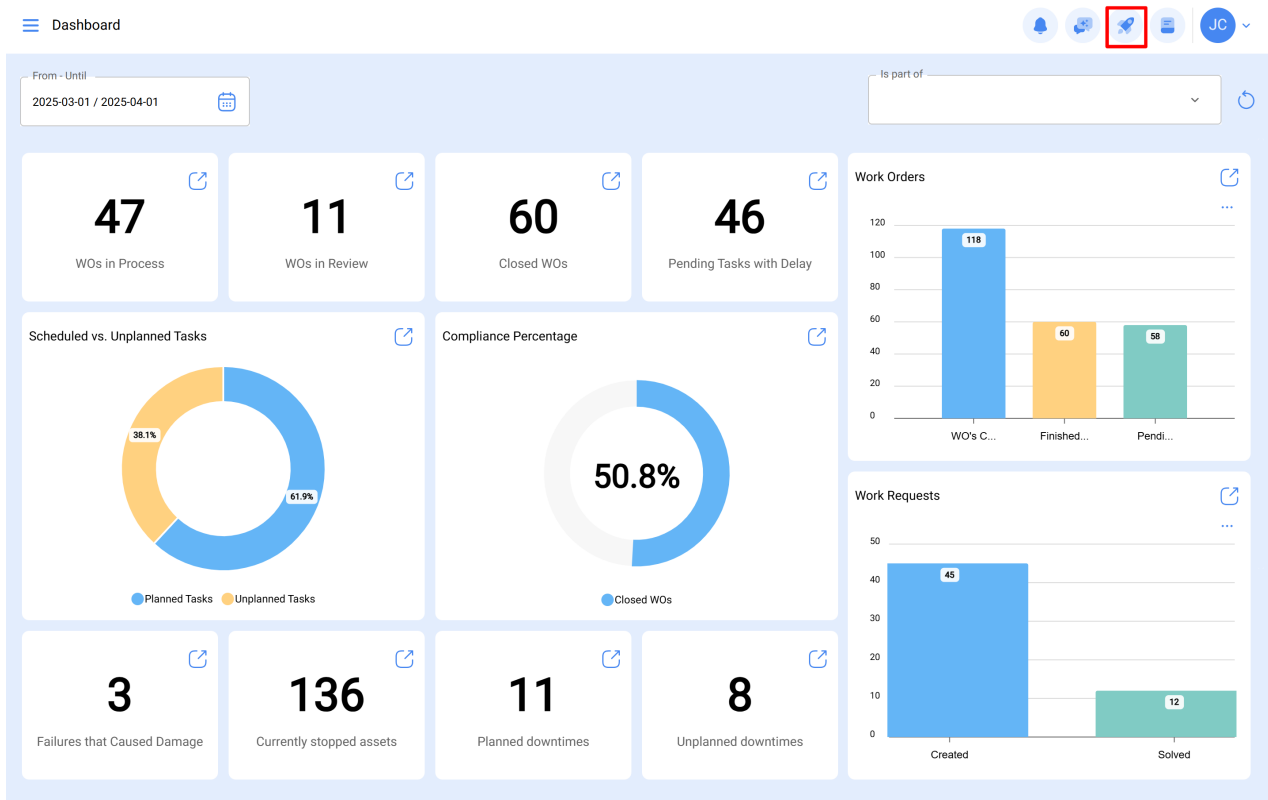
Remarque : ce filtre n'est pas applicable sur le tableau de bord (dashboard), ni sur l'arborescence des actifs.

Visite guidée



La visite guidée est un bref aperçu des principaux aspects du module en question, accompagné d'une brève explication du module.

Action rapide

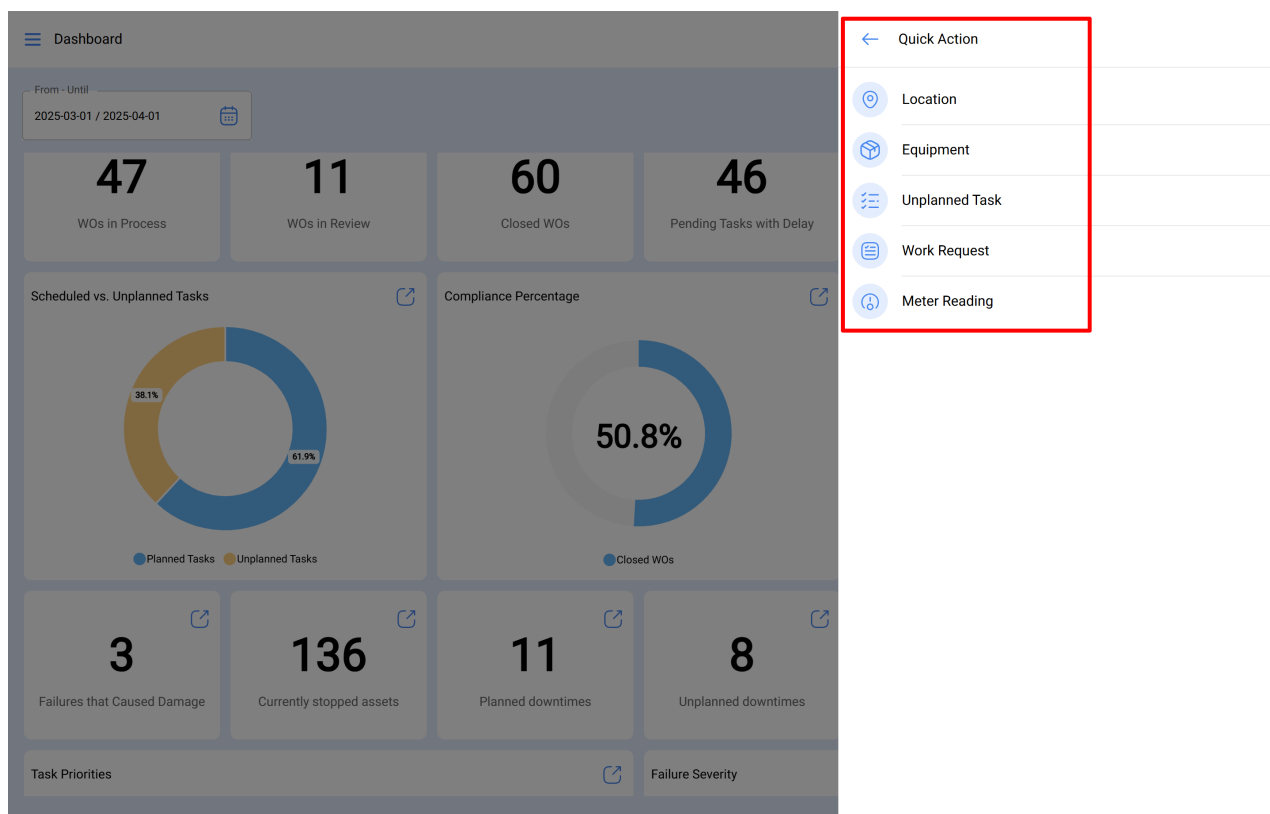


Le bouton d'action rapide est toujours disponible en haut à droite de la barre principale. Cette option vous permet d'ajouter rapidement et facilement les éléments suivants :

- **Type d'actif Emplacement**
- **Type d'actifs Équipement**
- **Tâches non planifiées**
- **Demande de travail**
- **Relevé de compteur**

Comment utiliser l'action rapide ?

Pour ajouter l'une des options disponibles, il suffit de cliquer sur le bouton d'action rapide et le système affiche une fenêtre d'options.



The screenshot shows a dashboard with various metrics and charts. A 'Quick Action' menu is overlaid on the right side, listing several options: Location, Equipment, Unplanned Task, Work Request, and Meter Reading. The dashboard includes a header with 'Dashboard' and a date range 'From - Until 2025-03-01 / 2025-04-01'. The main content area features four large cards: '47 WOs in Process', '11 WOs in Review', '60 Closed WOs', and '46 Pending Tasks with Delay'. Below these are two charts: 'Scheduled vs. Unplanned Tasks' (a donut chart showing 38.1% Planned Tasks and 61.9% Unplanned Tasks) and 'Compliance Percentage' (a donut chart showing 50.8% Closed WOs). At the bottom, there are four more cards: '3 Failures that Caused Damage', '136 Currently stopped assets', '11 Planned downtimes', and '8 Unplanned downtimes'. A 'Task Priorities' and 'Failure Severity' section is visible at the very bottom.

Lorsque vous sélectionnez l'option que vous souhaitez ajouter, le système vous redirige vers le module correspondant pour poursuivre le processus, tel qu'un poste de type localisation.

Assets
Locations

Save

QR Code

Location

Name Code

Name is too short (the minimum is 2 characters)

Address

City

State

Country

Zip code

Priority

Type

Latitude

Longitude

Group 1

Group 2

Map: Search on the map

Mapa Satélite

Out of Service: No
Enabled

Required Information

- Name is too short (the minimum is 2 characters)

General

Custom Form

Health Status

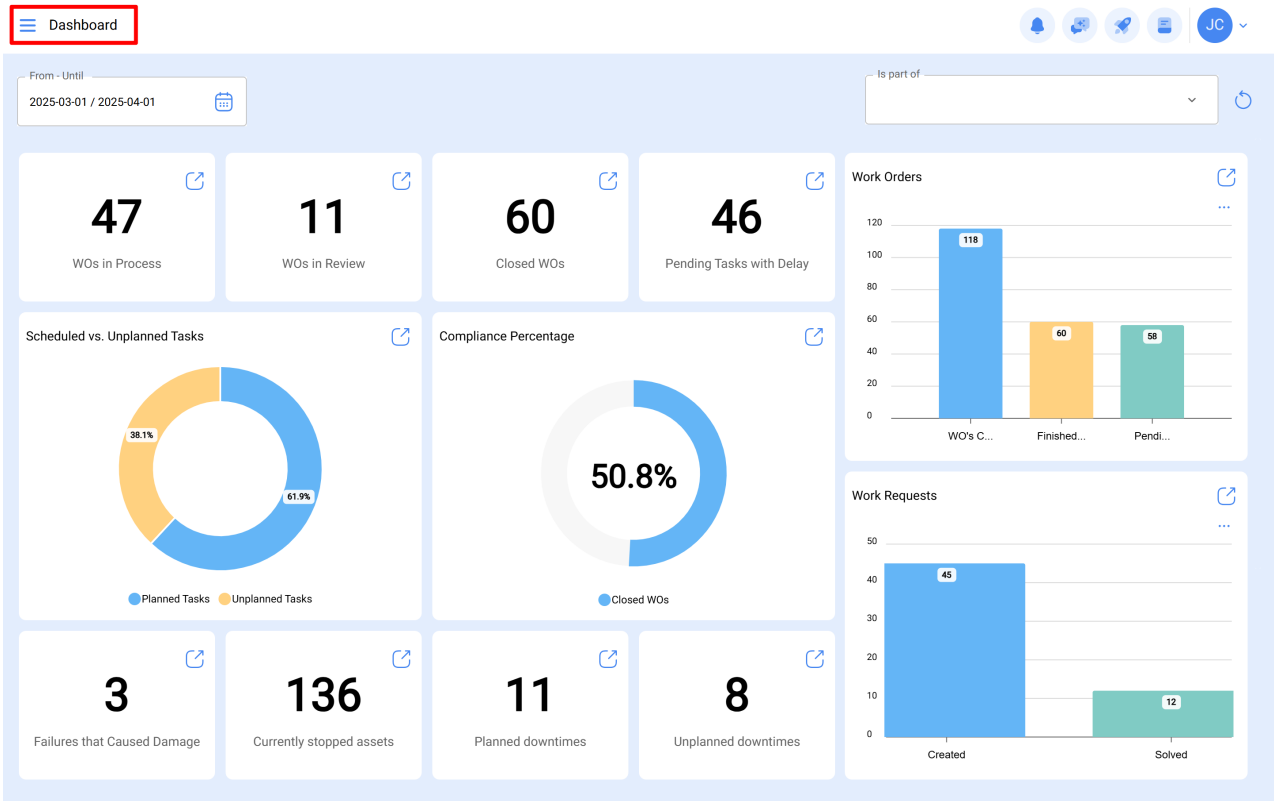
Third Parties

Spare Parts and Supplies

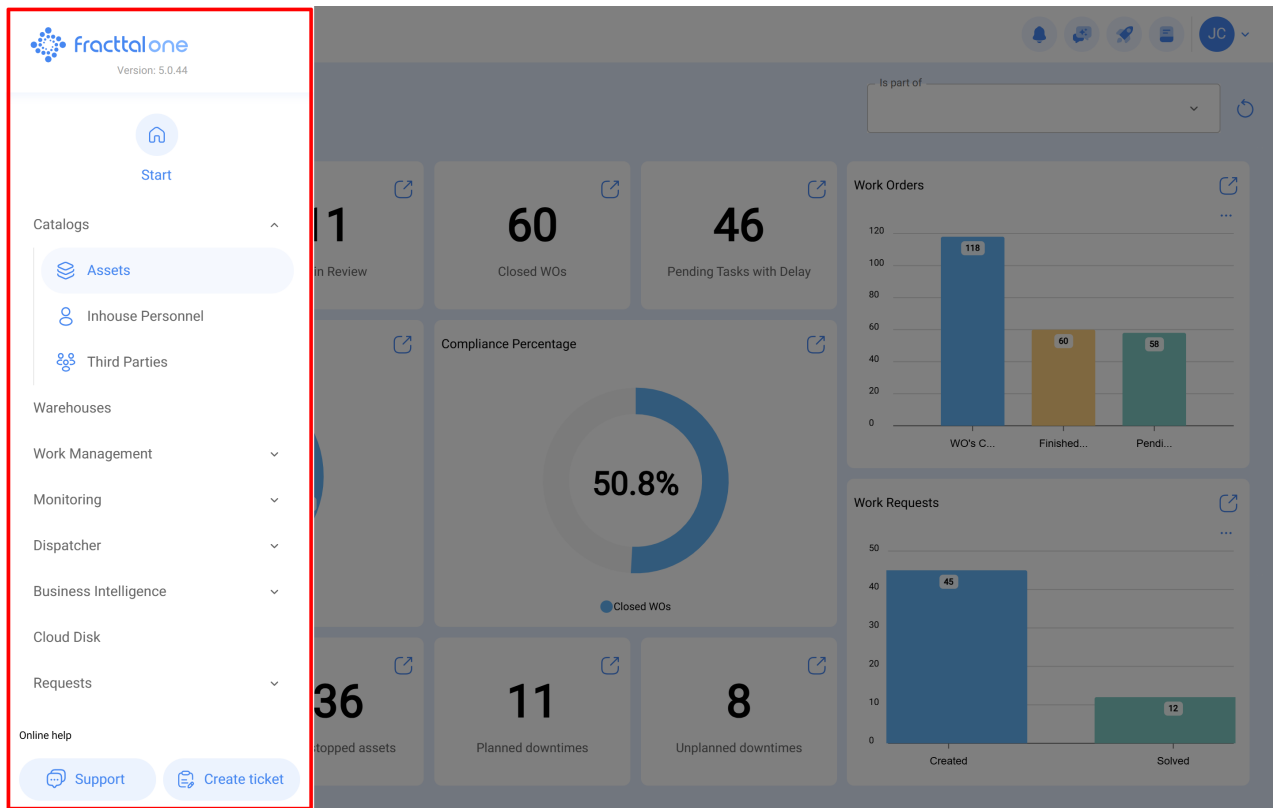
Historical

Menu principal :

Pour accéder au menu principal, il suffit de cliquer sur le bouton situé en haut à gauche de la barre principale de la plateforme.



Lorsque l'on clique dessus, le système affiche une nouvelle fenêtre avec la liste des modules qui composent le menu principal, ainsi que des informations sur le profil de l'utilisateur, le nom de l'entreprise, la dernière version de la plateforme et un lien direct vers le tableau de bord.



Cette liste est composée des modules suivants :

- **Catalogues**
- **Entrepôts**
- **Tâches**
- **Suivi**
- **Automate**
- **Intelligence économique**
- **Disque virtuel**
- **Demandes**