

Portail de suggestions Fractal One

help.fractal.com/hc/fr/articles/25163610268941-Portail-de-suggestions-Fractal-One

Les "Améliorations de Fractal One" sont des mises à jour implémentées dans le système dans le but d'optimiser ses performances, sa stabilité et sa sécurité. Basées sur les besoins et les retours des utilisateurs, ces améliorations visent à renforcer les capacités opérationnelles du logiciel, en particulier dans le domaine de la maintenance.

Ci-dessous, nous détaillerons l'origine de ces améliorations, l'importance de la participation des utilisateurs dans leur développement et comment ils peuvent contribuer avec leurs suggestions pour rendre Fractal One encore plus efficace et adapté aux exigences de l'environnement professionnel.

[Cliquer pour entrer.](#)

Sources des améliorations de Fractal One

Il existe deux sources principales qui alimentent l'évolution constante de la plateforme. La première provient directement des utilisateurs, qui, via le "Portail des Suggestions", peuvent proposer des améliorations ou de nouvelles fonctionnalités pour optimiser Fractal One. Cependant, toutes les suggestions ne sont pas mises en œuvre immédiatement. Pour être prise en compte par l'équipe technique, une suggestion doit répondre à trois critères fondamentaux :

- **Pertinence pour la plateforme:** L'idée d'amélioration doit être directement liée à la plateforme Fractal One, en particulier dans le domaine de la maintenance.
- **Soutien de la communauté:** La suggestion doit obtenir le soutien d'une partie significative de la communauté des utilisateurs, nous exigeons généralement qu'elle soit votée favorablement par au moins 75 % à 80 % des utilisateurs.
- **Faisabilité technique:** La suggestion doit être techniquement réalisable et possible à implémenter.

Lorsqu'une suggestion respecte ces critères, elle devient un candidat pour être mise en œuvre comme une amélioration dans Fractal One.

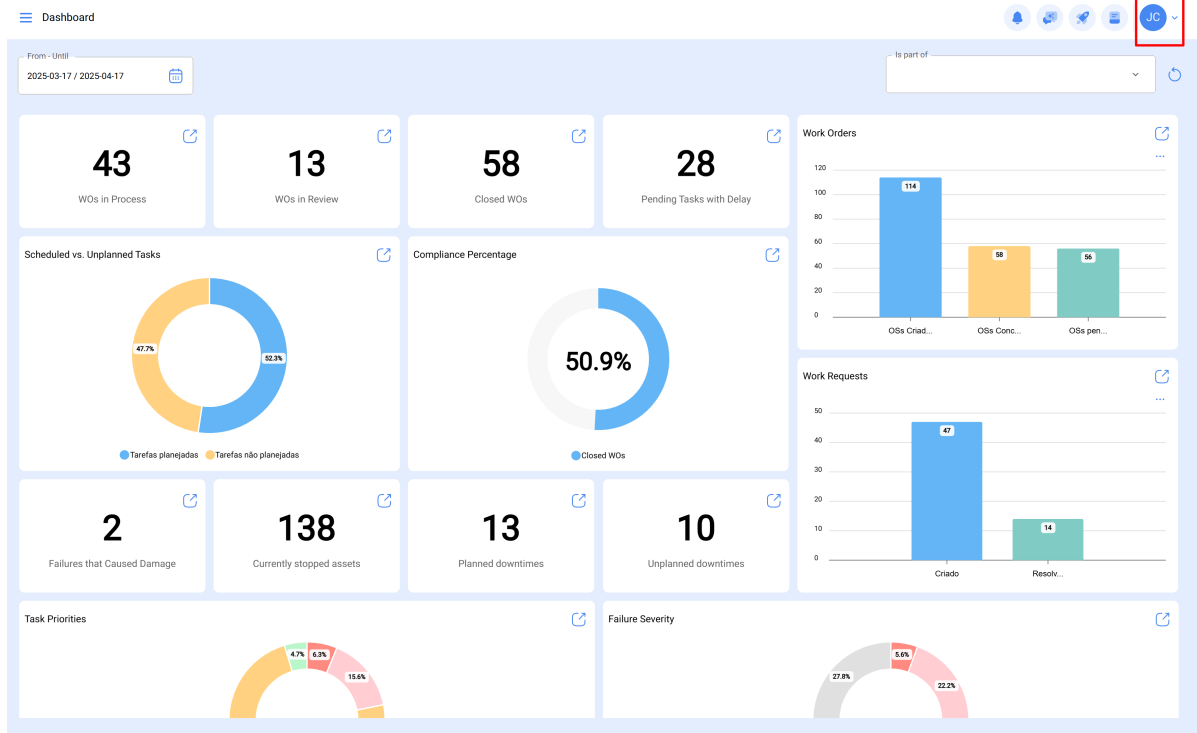
La deuxième source d'améliorations provient de l'équipe de développement de Fractal, qui est engagée dans l'amélioration continue de l'ergonomie et de l'expérience utilisateur de la plateforme. Cette équipe se tient également constamment à jour sur les dernières technologies disponibles sur le marché.

Sur la base de ces considérations, des mises à jour périodiques sont mises en œuvre pour garantir que Fractal One reste à la pointe des solutions de maintenance, permettant ainsi aux utilisateurs d'accéder aux dernières innovations.

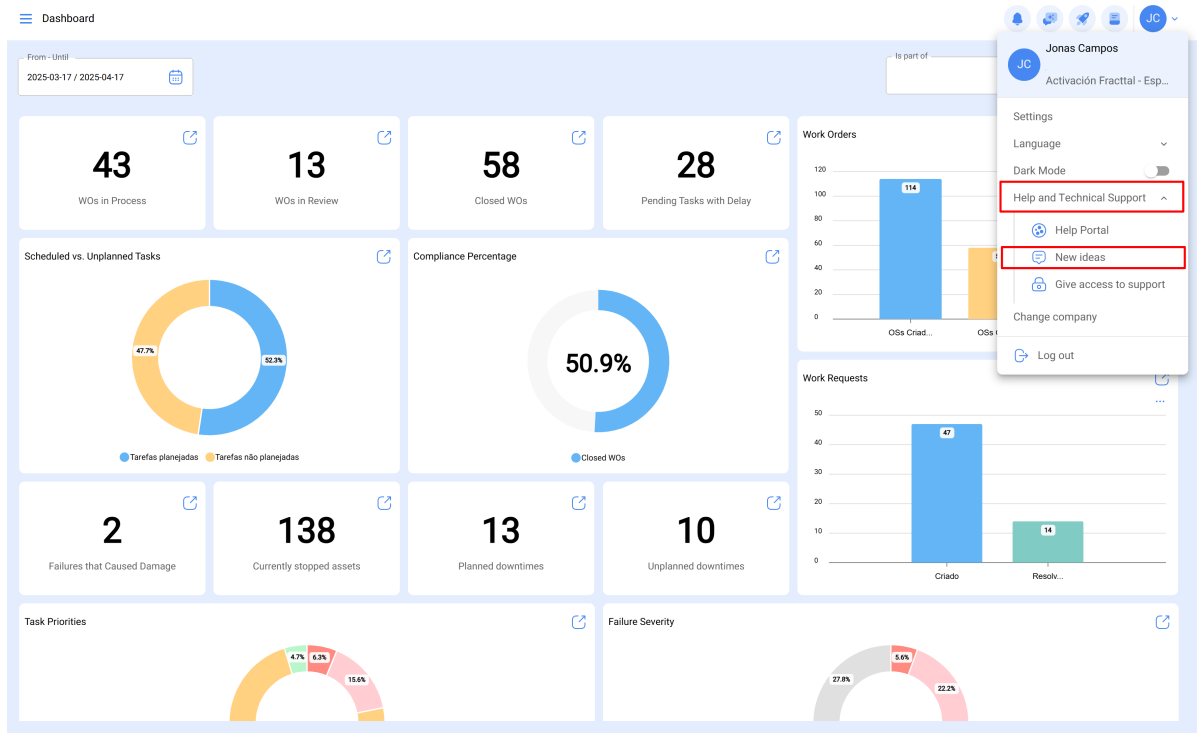
Étapes pour suggérer une amélioration dans Fractal One

Pour les utilisateurs désireux d'influencer le développement de Fractal One, le processus de suggestion d'amélioration est simple :

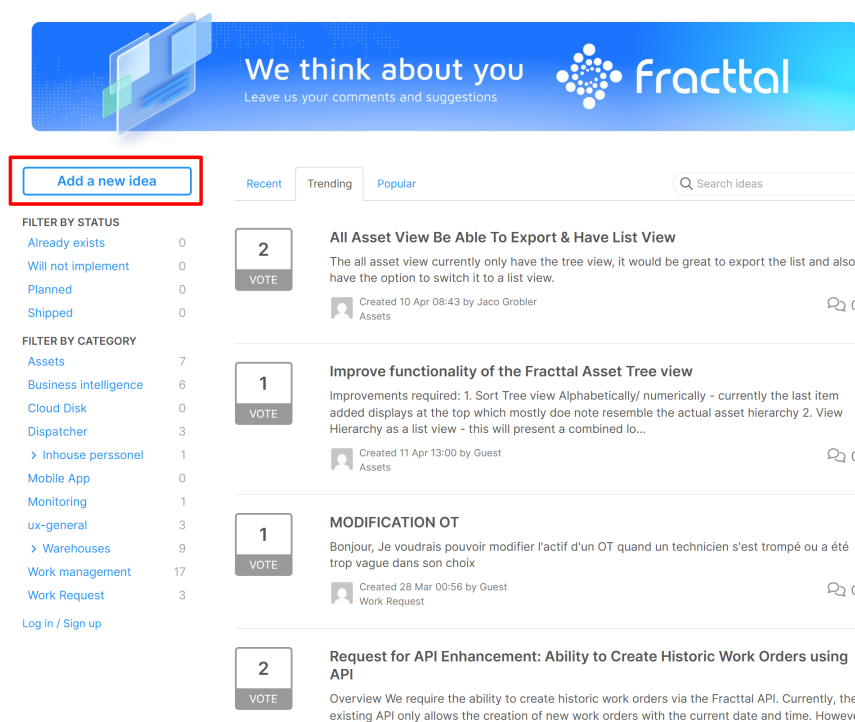
1. Sur l'écran du tableau de bord, allez en haut à droite de la plateforme et cliquez sur votre nom d'utilisateur.



2. Ensuite, recherchez et sélectionnez l'option "Portail de suggestions".



3. Dans le portail des suggestions, vous trouverez l'option "Ajouter une nouvelle suggestion". Cliquez sur cette option.



We think about you
Leave us your comments and suggestions

fractal

Add a new idea

Recent Trending Popular

Search ideas

FILTER BY STATUS

- Already exists 0
- Will not implement 0
- Planned 0
- Shipped 0

FILTER BY CATEGORY

- Assets 7
- Business intelligence 6
- Cloud Disk 0
- Dispatcher 3
- > Inhouse personnel 1
- Mobile App 0
- Monitoring 1
- ux-general 3
- > Warehouses 9
- Work management 17
- Work Request 3

Log in / Sign up

2
VOTE

All Asset View Be Able To Export & Have List View

The all asset view currently only have the tree view, it would be great to export the list and also have the option to switch it to a list view.

Created 10 Apr 08:43 by Jaco Grobler
Assets 0

1
VOTE

Improve functionality of the Fractal Asset Tree view

Improvements required: 1. Sort Tree view Alphabetically/ numerically - currently the last item added displays at the top which mostly doe note resemble the actual asset hierarchy 2. View Hierarchy as a list view - this will present a combined lo...

Created 11 Apr 13:00 by Guest
Assets 0

1
VOTE

MODIFICATION OT

Bonjour, Je voudrais pouvoir modifier l'actif d'un OT quand un technicien s'est trompé ou a été trop vague dans son choix

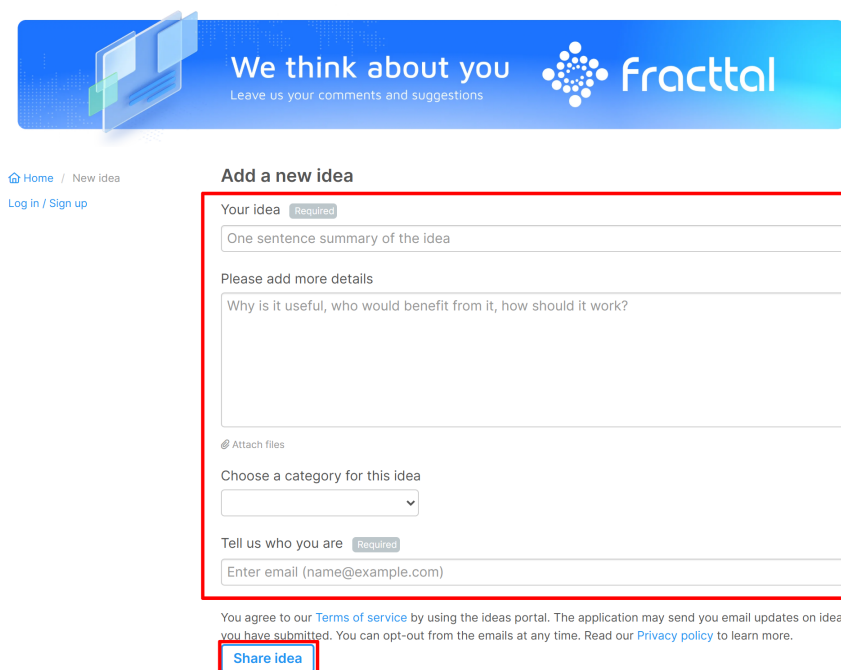
Created 28 Mar 00:56 by Guest
Work Request 0

2
VOTE

Request for API Enhancement: Ability to Create Historic Work Orders using API

Overview We require the ability to create historic work orders via the Fractal API. Currently, the existing API only allows the creation of new work orders with the current date and time. However,

4. Complétez ensuite les détails de votre suggestion, y compris un titre descriptif, une explication détaillée de l'amélioration proposée, la spécification du module ou de la zone de la plate-forme à laquelle elle se réfère et votre adresse électronique pour le suivi.



We think about you
Leave us your comments and suggestions

fractal

Home / New idea
Log in / Sign up

Add a new idea

Your idea Required

One sentence summary of the idea

Please add more details

Why is it useful, who would benefit from it, how should it work?

Attach files

Choose a category for this idea

Tell us who you are Required

Enter email (name@example.com)

You agree to our [Terms of service](#) by using the ideas portal. The application may send you email updates on ideas you have submitted. You can opt-out from the emails at any time. Read our [Privacy policy](#) to learn more.

Share idea

5. Une fois que vous avez fourni tous les détails, cliquez sur "Partager la suggestion" et la suggestion sera publiée sur le portail.

[Home](#) / [New idea](#)
[Log in](#) / [Sign up](#)

Add a new idea

Your idea Required

Please add more details

Paragraph **B** *I* U **A**

Why is it useful, who would benefit from it, how should it work?

Attach files

Choose a category for this idea

Tell us who you are Required

Share idea

You agree to our [Terms of service](#) by using the ideas portal. The application may send you email updates on ideas you have submitted. You can opt-out from the emails at any time. Read our [Privacy policy](#) to learn more.

Idea management by [Aha!](#)

Vote et communauté d'utilisateurs :

Une fois que votre suggestion a été partagée, elle apparaît dans la section "Récents" du portail de suggestions. C'est là que les autres utilisateurs peuvent l'évaluer et exprimer leur soutien en votant pour la suggestion. Pour voter, les utilisateurs doivent simplement trouver la suggestion qui les intéresse dans la section "Récents" et cliquer sur l'option "Voter" à côté. Les votes des autres utilisateurs sont affichés à gauche du texte de la suggestion, ce qui permet à la communauté des utilisateurs de connaître le niveau d'intérêt et de soutien que la proposition d'amélioration a suscité.

Ce processus garantit que les suggestions les plus pertinentes et les plus soutenues par la communauté ont le plus de chances d'être prises en compte et finalement mises en œuvre dans Fractal One. La plateforme est continuellement enrichie grâce à la participation active des utilisateurs et à l'engagement de l'équipe de développement à viser l'excellence.