

Portal de Sugestões do Fracttal One

help.fracttal.com/hc/pt-pt/articles/25163610268941-Portal-de-Sugestões-do-Fracttal-One

As melhorias no Fracttal One são atualizações implementadas no sistema com o objetivo de otimizar o seu desempenho, estabilidade e segurança. Com base nas necessidades e comentários dos usuários, essas melhorias visam fortalecer as capacidades operacionais do software, especialmente no âmbito da manutenção.

A seguir, será detalhada a origem dessas melhorias, a importância da participação dos usuários no seu desenvolvimento e como podem contribuir com as suas sugestões para tornar o Fracttal One ainda mais eficiente e adequado às exigências do ambiente empresarial.

[Clique para entrar.](#)

Fontes de melhorias da Fracttal One

Existem duas fontes principais que impulsionam a constante evolução da plataforma. A primeira vem diretamente dos usuários, que através do "Portal de Sugestões", podem propor melhorias ou novas funcionalidades para otimizar o Fracttal One. No entanto, nem todas as sugestões são implementadas de imediato. Para ser considerada pela equipe técnica, uma sugestão deve cumprir três requisitos fundamentais:

- **Relevância para a Plataforma:** A ideia de melhoria deve estar diretamente relacionada à plataforma Fracttal One, especialmente no âmbito da manutenção.
- **Apoio da Comunidade:** A sugestão deve obter o apoio de uma parte significativa da comunidade de usuários, geralmente exigindo uma votação favorável de pelo menos 75% a 80% dos usuários.
- **Viabilidade Técnica:** A sugestão deve ser tecnicamente viável e passível de implementação.

Quando uma sugestão cumpre esses critérios, ela se torna candidata a ser implementada como uma melhoria no Fracttal One.

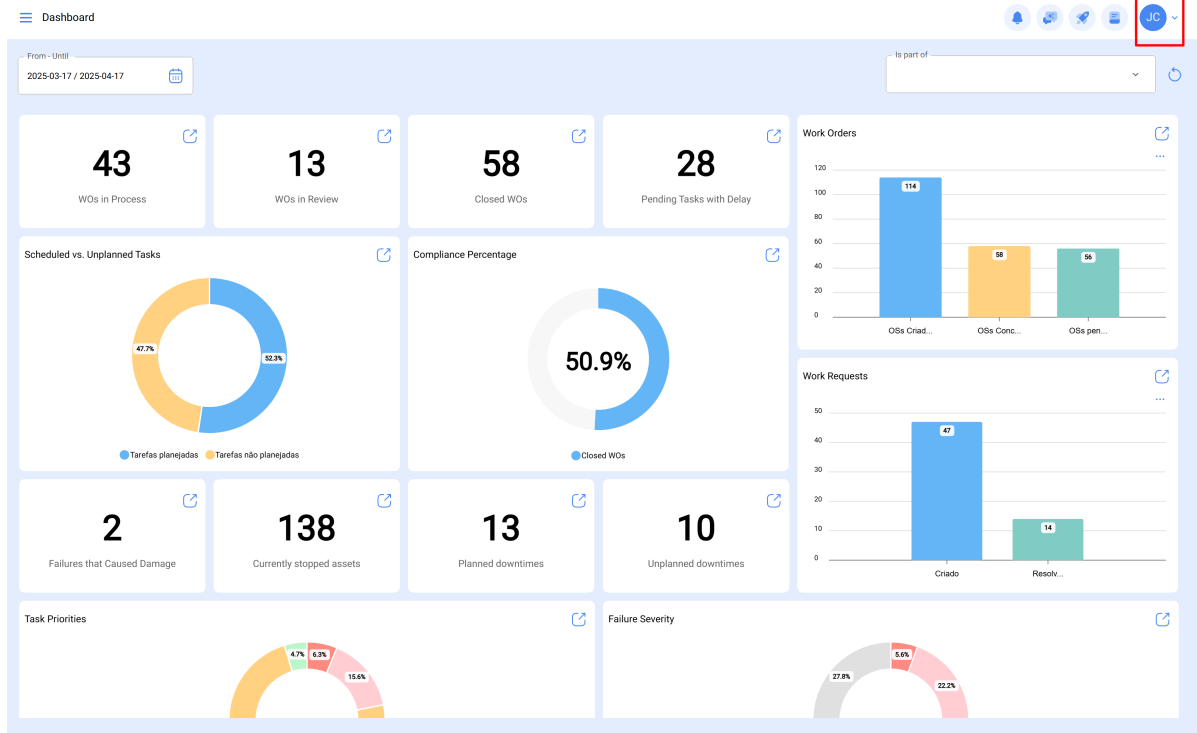
A segunda fonte de melhorias vem da equipe de desenvolvimento do Fracttal, que está comprometida com a melhoria contínua da usabilidade e da experiência do usuário na plataforma. Esta equipe também se mantém constantemente atualizada sobre as últimas tecnologias disponíveis no mercado.

Com base nessas considerações, são implementadas atualizações periódicas para garantir que o Fracttal One continue na vanguarda das soluções de manutenção, permitindo que os usuários acessem as inovações mais recentes.

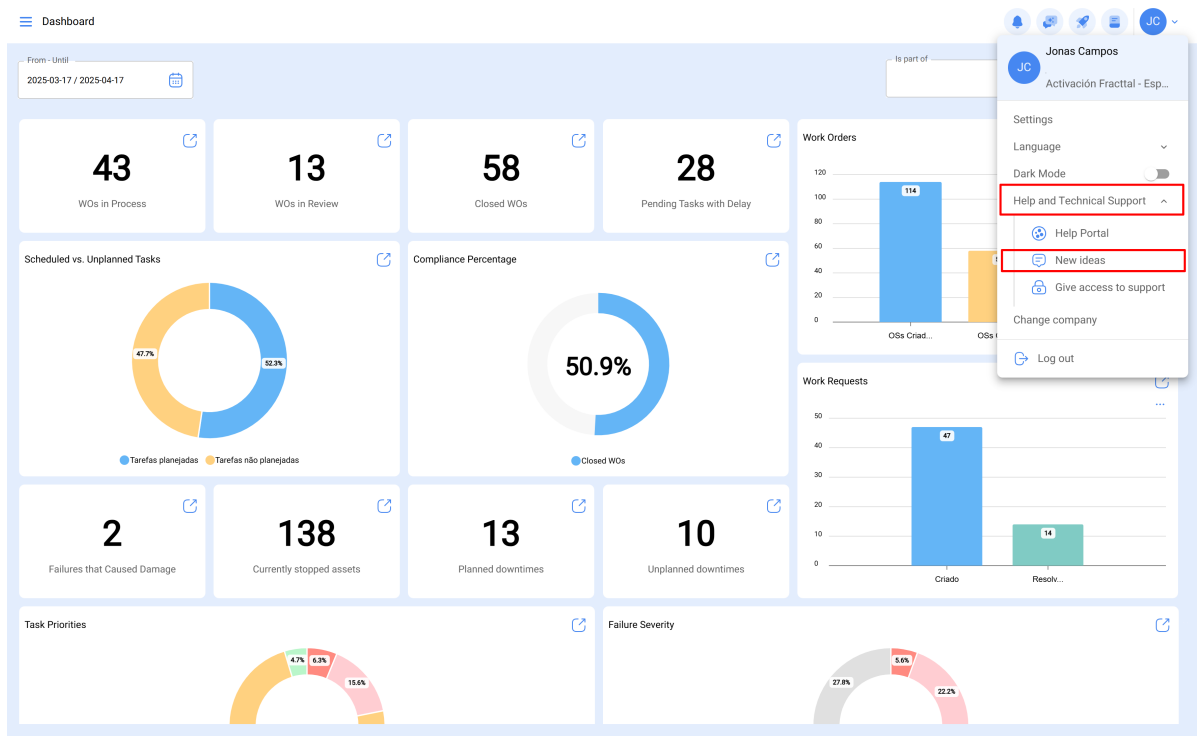
Passos para sugerir uma melhoria no Fracttal One

Para os utilizadores interessados em influenciar o desenvolvimento do Fractal One, o processo de sugerir uma melhoria é simples:

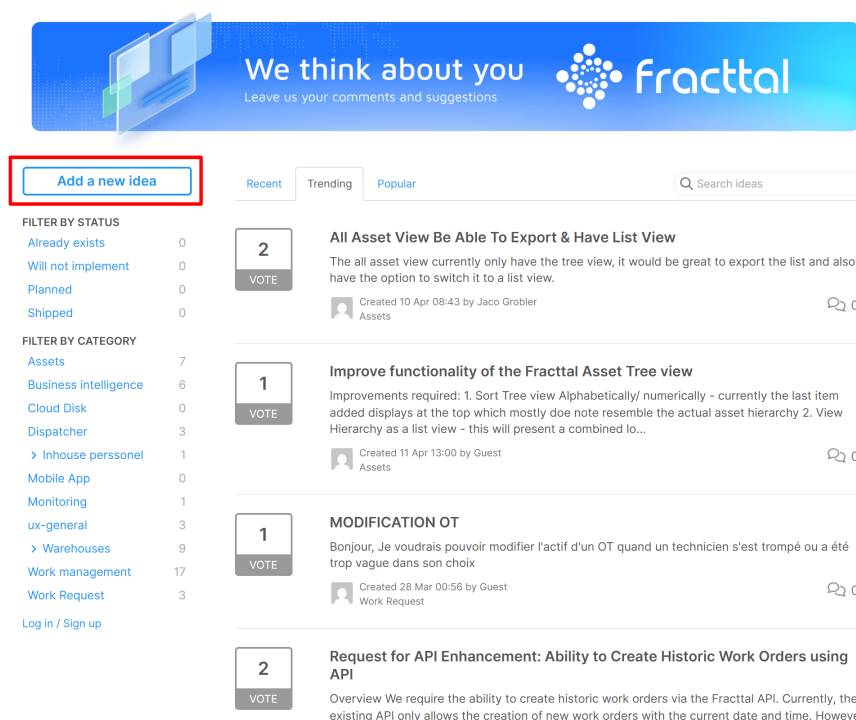
1. No ecrã do painel de controlo, vá para o canto superior direito da plataforma e clique no seu nome de utilizador.




2. Em seguida, procure e seleccione a opção "Portal de sugestões".



3. No portal de sugestões, encontra a opção "Adicionar uma nova sugestão". Clique nesta opção.



We think about you  **Fractal**
Leave us your comments and suggestions

Add a new idea Recent Trending Popular

FILTER BY STATUS

Already exists	0
Will not implement	0
Planned	0
Shipped	0

FILTER BY CATEGORY

Assets	7
Business intelligence	6
Cloud Disk	0
Dispatcher	3
> Inhouse personnel	1
Mobile App	0
Monitoring	1
ux-general	3
> Warehouses	9
Work management	17
Work Request	3

Log in / Sign up

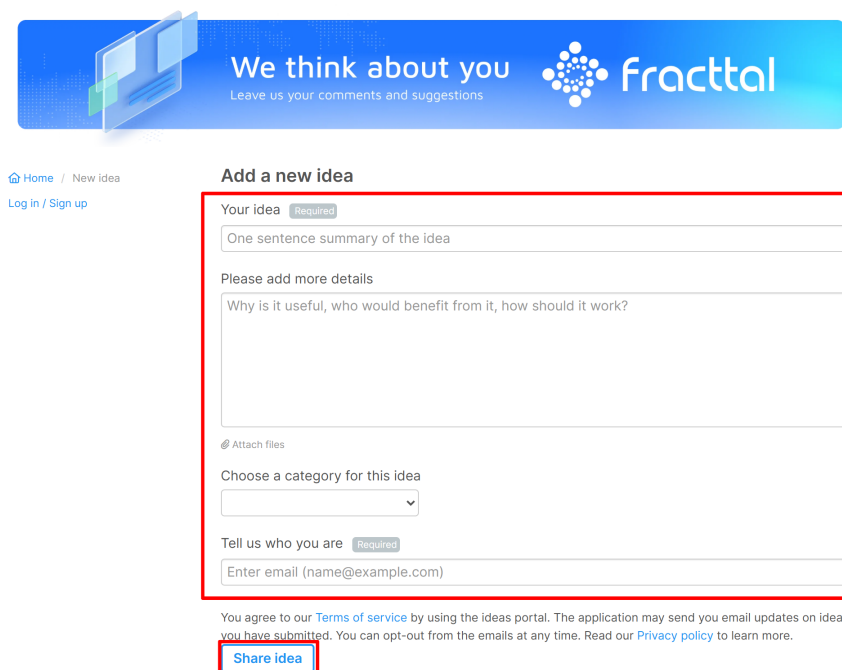
2 **All Asset View Be Able To Export & Have List View**
The all asset view currently only have the tree view, it would be great to export the list and also have the option to switch it to a list view.
Created 10 Apr 08:43 by Jaco Grobler
Assets 0


1 **Improve functionality of the Fractal Asset Tree view**
Improvements required: 1. Sort Tree view Alphabetically/ numerically - currently the last item added displays at the top which mostly doe note resemble the actual asset hierarchy 2. View Hierarchy as a list view - this will present a combined lo...
Created 11 Apr 13:00 by Guest
Assets 0

1 **MODIFICATION OT**
Bonjour, Je voudrais pouvoir modifier l'actif d'un OT quand un technicien s'est trompé ou a été trop vague dans son choix
Created 28 Mar 00:56 by Guest
Work Request 0

2 **Request for API Enhancement: Ability to Create Historic Work Orders using API**
Overview We require the ability to create historic work orders via the Fractal API. Currently, the existing API only allows the creation of new work orders with the current date and time. However,

4. Em seguida, preencha os pormenores da sua sugestão, incluindo um título descritivo, uma explicação pormenorizada da melhoria proposta, a especificação do módulo ou da área da plataforma a que se refere e o seu correio eletrónico para acompanhamento.



We think about you  **Fractal**
Leave us your comments and suggestions

Home / New idea
Log in / Sign up

Add a new idea

Your idea Required

Please add more details

Attach files

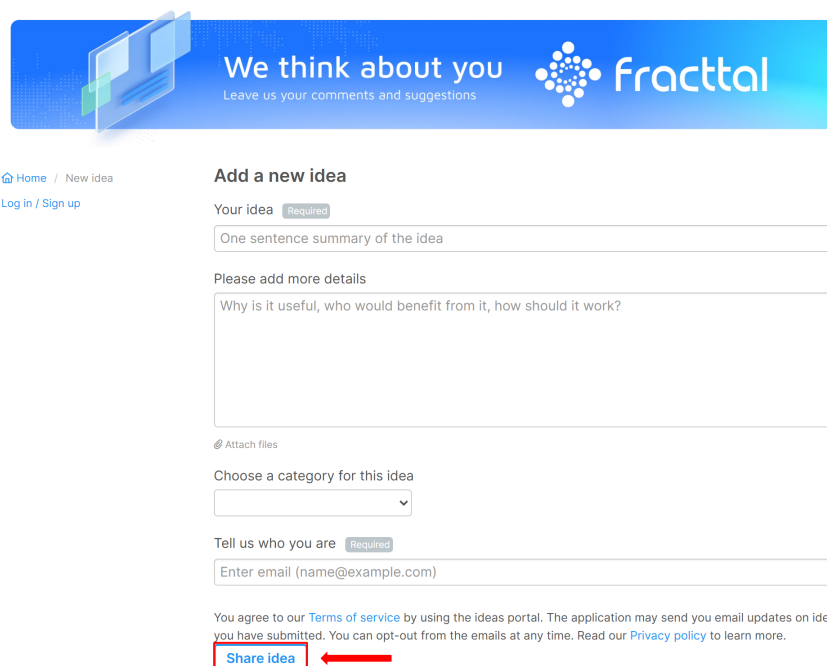
Choose a category for this idea

Tell us who you are Required

You agree to our [Terms of service](#) by using the ideas portal. The application may send you email updates on ideas you have submitted. You can opt-out from the emails at any time. Read our [Privacy policy](#) to learn more.

Share idea

5. Depois de fornecer todos os dados, clique em "Partilhar sugestão" e a sugestão será publicada no portal.



The screenshot shows the 'Add a new idea' form on the Fractal portal. At the top, there is a blue banner with the text 'We think about you' and 'Leave us your comments and suggestions' next to the Fractal logo. Below the banner, there are navigation links for 'Home / New idea' and 'Log in / Sign up'. The main form is titled 'Add a new idea' and contains several fields: 'Your idea' (Required) with a text input for 'One sentence summary of the idea'; 'Please add more details' with a text area for 'Why is it useful, who would benefit from it, how should it work?'; 'Attach files' with a file upload icon; 'Choose a category for this idea' with a dropdown menu; and 'Tell us who you are' (Required) with a text input for 'Enter email (name@example.com)'. At the bottom of the form, there is a checkbox for 'You agree to our Terms of service' and a link to 'Read our Privacy policy'. A red box highlights the 'Share idea' button, with a red arrow pointing to it from the right.

Votação e comunidade de utilizadores:

Quando a sua sugestão for partilhada, aparecerá na secção "Recentes" do portal de sugestões. É aqui que os outros utilizadores podem avaliá-la e expressar o seu apoio votando na sugestão. Para votar, basta que os utilizadores encontrem a sugestão em que estão interessados na secção "Recentes" e cliquem na opção "Votar" junto à mesma. Os votos de outros utilizadores são apresentados no lado esquerdo do texto da sugestão, permitindo à comunidade de utilizadores saber o nível de interesse e apoio que a proposta de melhoria gerou.

- 1
VOTE

Bonjour, Je voudrais pouvoir modifier l'actif d'un OT quand un technicien s'est trompé ou a été trop vague dans son choix

Created 28 Mar 00:56 by Guest
Work Request
- 2
VOTE

Request for API Enhancement: Ability to Create Historic Work Orders using API

Overview We require the ability to create historic work orders via the Fractal API. Currently, the existing API only allows the creation of new work orders with the current date and time. However, our use case necessitates the ability to create w...

Created 26 Feb 15:33 by Guest
Work management
- 10
VOTE

Keep dark mode setting memorized when logging in and out of the system.

When logging to the system, it would be helpful if the setting for dark mode to stay the way it was selected. This mode has to be changed each time when logging in and out.

Created 11 Aug 11:37 by Guest
ux-general
- 8
VOTE

View WO Task Descriptions in Kanban view and Calendar View

Many customers do scheduling based on WO Task Descriptions rather than Equipment. Currently WO Task Descriptions are not displayed in the Kanban and Calendar views.

Created 26 Sep 10:01 by Guest
Work management
- 9
VOTE

Close multiple work orders at the same time

It takes too much time to close one work order at a time, want to select multiple work orders and close them all at the same time. The same way i can select multiple queues, i want to select multiple work orders.

Created 12 Apr 06:26 by Guest
Work management
- 7

Create savable user definable screen layouts for all major list view screens

Este processo garante que as sugestões mais relevantes e apoiadas pela comunidade têm o maior potencial para serem consideradas e, em última análise, implementadas no Fractal One. A plataforma é continuamente enriquecida através da participação ativa dos utilizadores e do empenho da equipa de desenvolvimento na procura da excelência.