

# Planificador virtual

[help.fractal.com/hc/es-es/articles/25285859187213-Planificador-virtual](https://help.fractal.com/hc/es-es/articles/25285859187213-Planificador-virtual)

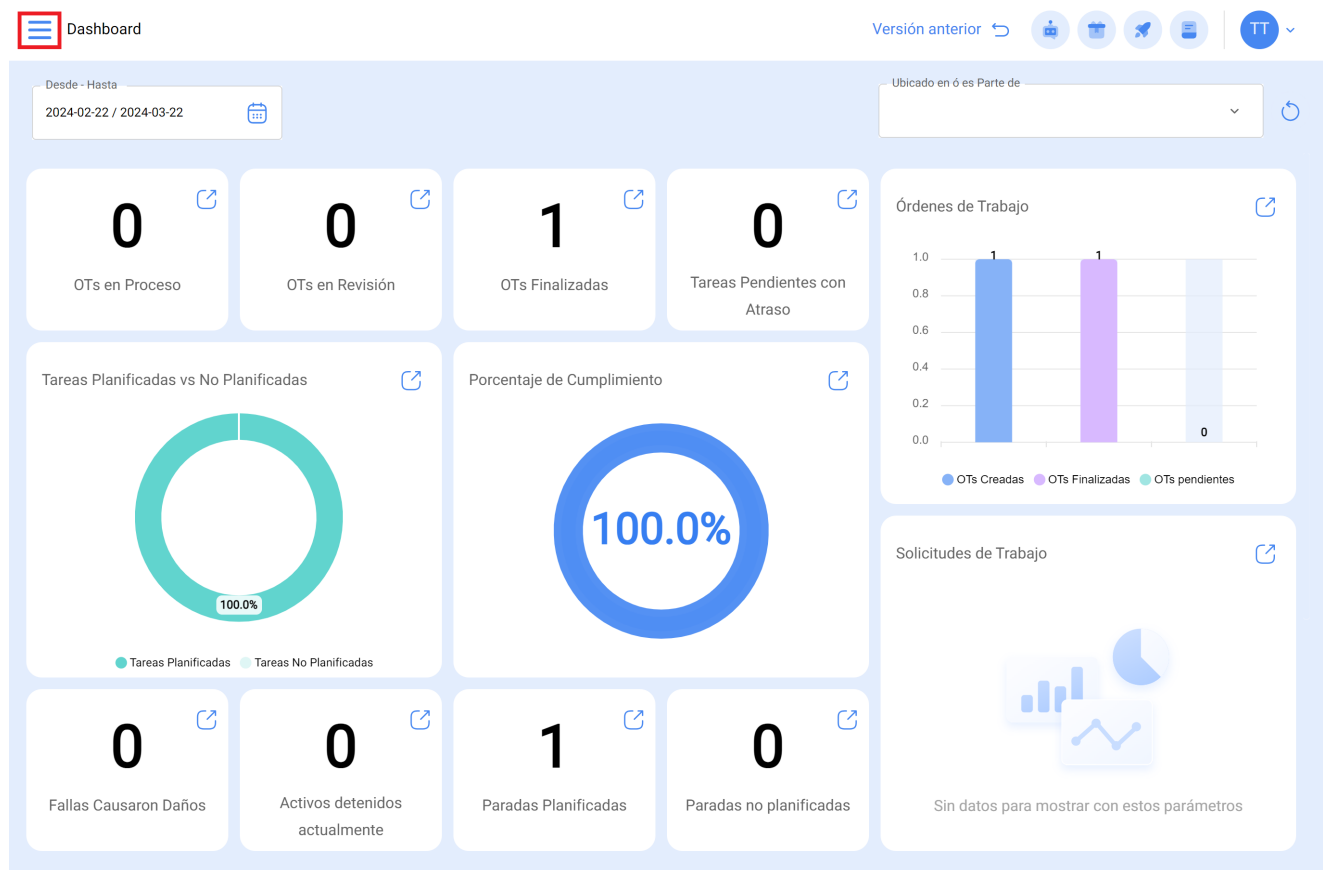
El add-on de planificación virtual permite generar dos reglas adicionales en el modulo "Automatizador" las cuales son:

- Generar una OT automáticamente a partir de una nueva solicitud de trabajo.
- Generar OT automáticamente a partir de tareas pendientes.

## Generar OT a partir de una nueva solicitudes de trabajo

Para poder general las ordenes de trabajo no planificadas provenientes de una solicitud se tiene que realizar lo siguiente.

Entrar al menú principal que tenemos en la parte izquierda superior.



Dentro del menú principal iremos al modulo de "Automatizador" y luego "Eventos".



Inicio

Catálogos

Almacenes

Tareas

Monitoreo

Automatizador

Eventos

Fractal Hub

Inteligencia de Negocio

Disco Virtual

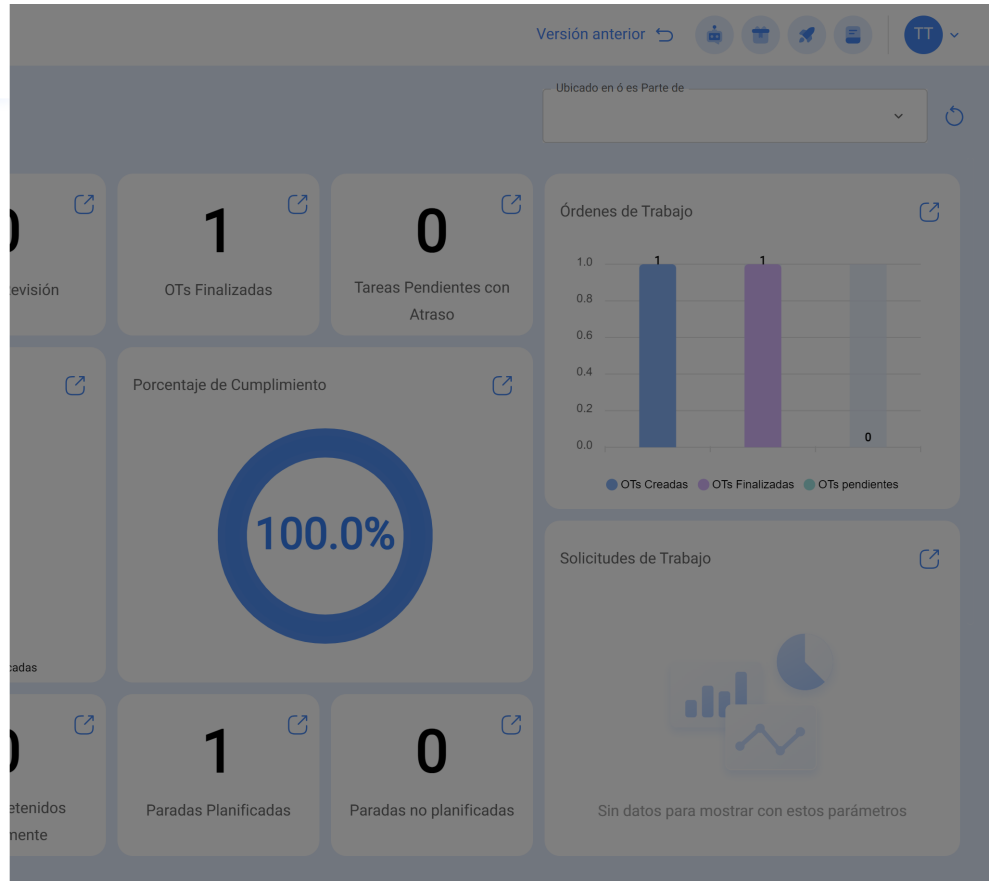
Solicitudes

Ayuda en línea

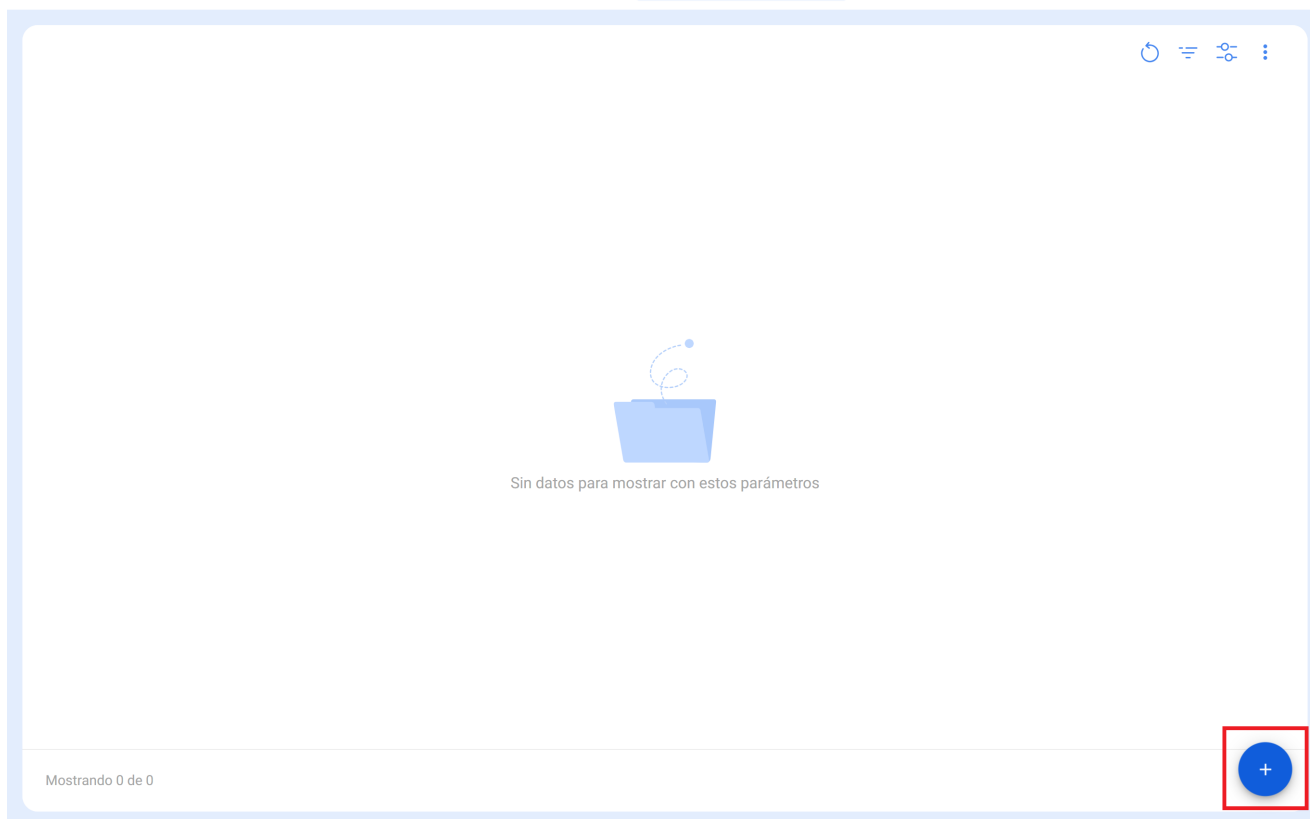
Chat

Soporte

Commit: cd6de02  
BuiltTime: 2024-03-20 16:03



Le damos un clic al símbolo de más que aparece en la parte inferior derecha para crear una nueva regla.



Nos dirigirá a la primera de tres pestañas que podremos configurar para la regla una vez ahí seleccionaremos el “Modulo”, “Submodulo” y “evento” que ocuparemos para nuestra regla.

Modulo: Solicitudes Submodulo: Mis Solicitudes Evento: Nueva Solicitud



Guardar

Habilitado

Datos requeridos

- Descripción no puede estar en blanco
- Módulo no puede estar en blanco
- Submódulo no puede estar en blanco
- Evento no puede estar en blanco

Detalles

General

Condiciones

Acciones

Módulo

Submódulo

Evento

Descripción

Descripción no puede estar en blanco



Guardar

Habilitado

Datos requeridos

- Descripción no puede estar en blanco

Detalles

General

Condiciones

Acciones

Módulo  
Solicitudes de Trabajo

Submódulo  
Mis solicitudes

Evento  
Nueva Solicitud

Descripción

Descripción no puede estar en blanco

Pondremos en “Descripción” el nombre de la regla para identificarla en la lista principal de reglas creadas, le daremos en guardar con el icono que nos aparece en la parte superior derecha y atrás con el icono de la izquierda.

The screenshot shows the 'Automatizador' interface. At the top, there is a navigation bar with 'Automatizador' on the left and 'Versión anterior' and several utility icons on the right. Below this, the main configuration area is titled 'OT para técnico en aires acondicionados'. On the left side, there is a sidebar with a 'Habilitado' toggle switch, an 'Información' section with a warning 'Tiene cambios pendientes por guardar!', and a 'Detalles' section with tabs for 'General', 'Condiciones', and 'Acciones'. The main configuration area contains several fields: 'Módulo' (Solicitudes de Trabajo), 'Submódulo' (Mis solicitudes), 'Evento' (Nueva Solicitud), and 'Descripción' (OT para técnico en aires acondicionados). The 'Descripción' field is highlighted with a red box. In the top right corner of the configuration area, there is a 'Guardar' button, also highlighted with a red box.

Aquí nos iremos a la segunda pestaña que podemos configurar para la regla y le daremos clic a la pestaña de “Condiciones”.

En esta opción podremos crear condiciones en específico con el símbolo de mas que aparece en la parte inferior derecha, dichas condiciones se tendría que cumplir para activar la regla, en el caso de no poner ninguna condición la regla se activara cuando cualquier solicitud nueva llegue sin importar el activo o la ubicación o alguna característica en especial.

← OT para técnico en aires acondicionados Guardar



Habilitado


Detalles

- General
- Condiciones**
- Acciones

Quando el evento cumpla con estas condiciones :

Sin condiciones  Al menos una sea verdadera  Todas sean verdaderas



Sin datos para mostrar con estos parámetros

Mostrando 0 de 0

Le daremos clic al símbolo de más y podremos ver las diferentes condiciones que puede llegar a configurar para la activación de la regla.

OT para técnico en aires acondicionados Guardar

Habilitado

Detalles

- General
- Condiciones
- Acciones

Cuando el evento cumpla con estas condiciones :

Sin condiciones  Al menos una sea verdadera  Todas sean verdaderas

Operación	Valor
Localización	Es igual a // Mundo de Jose Ivan/ Compañía de Empaques/ Planta Metál

Mostrando 1 de 1 +

Automatizador ← Agregar Condiciones Guardar

OT para técnico en aires acondicionados

Habilitado

Detalles

- General
- Condiciones
- Acciones

Cuando el evento cumpla con estas condiciones :

Sin condiciones  Al menos una sea verdadera  Todas sean verdaderas

Operación	Valor
Localización	Es igual a // Mundo de Jose Ivan/ Compañía de Empaques/ Planta Metál

Mostrando 1 de 1

Cuando

Descripción

Localización

Tipo de Activo

Código del activo

Tipo

Prioridad

Clasificación 1

Clasificación 2

Grupo

Palabras claves (Selección Múltiple)

Clasificación 1 Solicitudes de Trabajo

Clasificación 2 Solicitudes de Trabajo

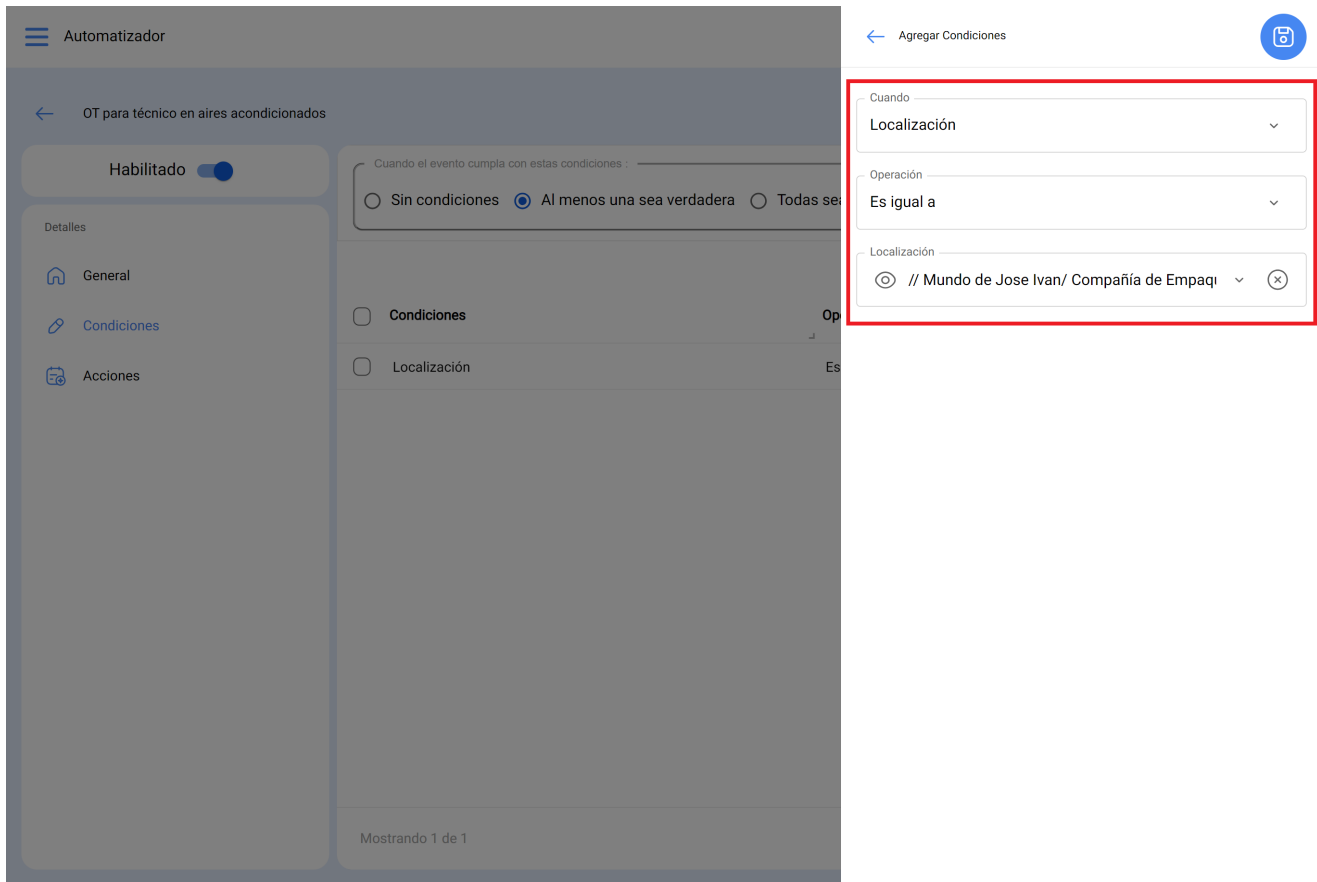
Solicitado Por

Referencia

¿Es urgente?

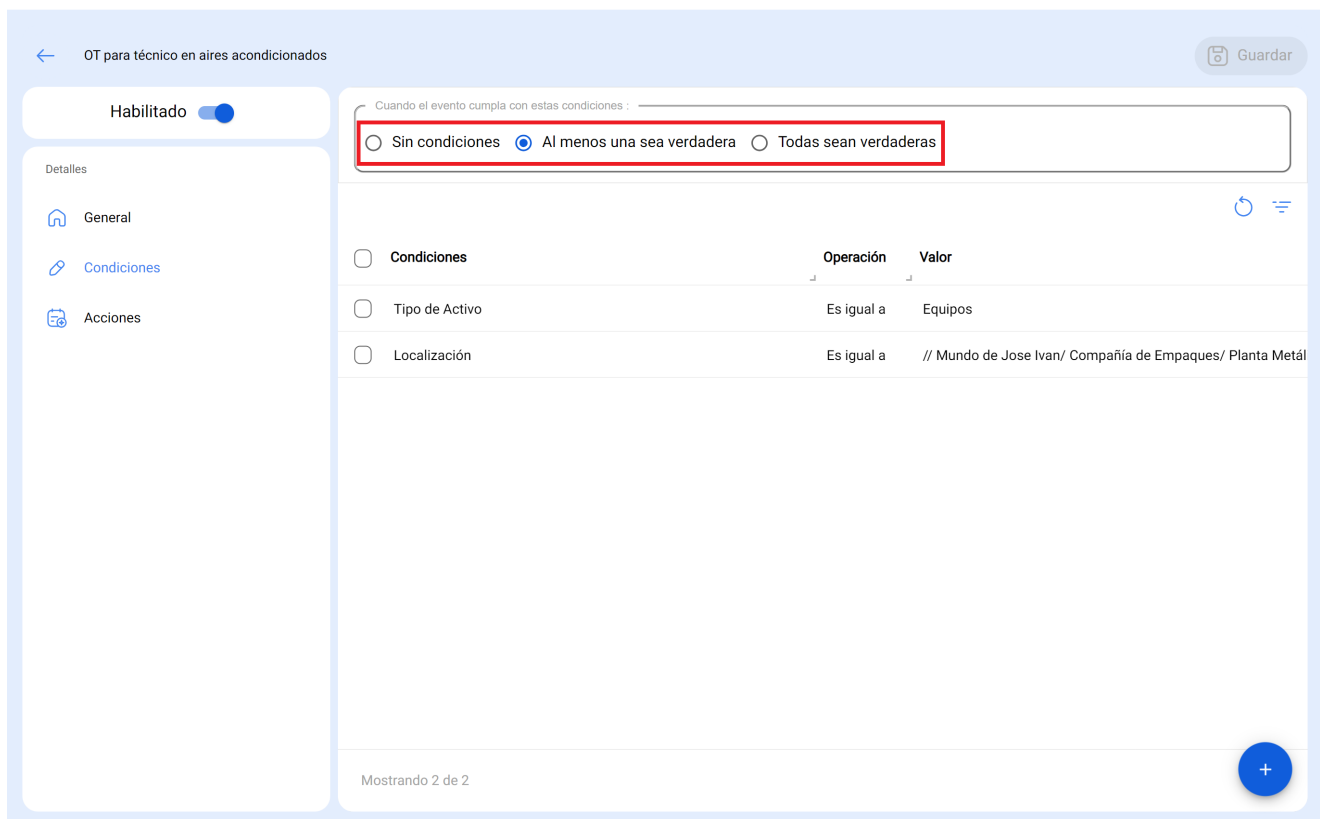
Centro de costo

Por ejemplo, podríamos seleccionar que la Localización de la nueva solicitud provenga de una Sucursal, área o sub área en específico o que el tipo del equipo sea solo alguno en específico.



Tendremos en la parte superior de las condiciones 3 opciones las cuales nos funciona para lo siguiente:





OT para técnico en aires acondicionados

Habilitado

Detalle

General

Condiciones

Acciones

Quando el evento cumpla con estas condiciones :

Sin condiciones  Al menos una sea verdadera  Todas sean verdaderas

Condiciones	Operación	Valor
<input type="checkbox"/> Tipo de Activo	Es igual a	Equipos
<input type="checkbox"/> Localización	Es igual a	// Mundo de Jose Ivan/ Compañía de Empaques/ Planta Metál

Mostrando 2 de 2

- **Sin condiciones:** No aplica ninguna condición para la activación de la regla.
- **Al menos una sea verdadera:** Deberá de tener la nueva solicitud en sus propiedades cualquiera de las 2 condiciones para que se active la regla.
- **Todas sean verdaderas:** La nueva solicitud en sus propiedades deberá cumplir con todas las condiciones especificadas, por ejemplo en base a nuestro ejercicio que se muestra en la imagen el activo tendrá que ser de tipo “Aires acondicionados” y pertenecer a la localización especificada “Sucursal 2” o de lo contrario no se activara la regla en ese evento.

Una vez configurada la condición le daremos en el icono de guardar y atrás. Pasaremos a la ultima pestaña “Acciones” y después al símbolo de mas.

← OT para técnico en aires acondicionados Guardar

Habilitado

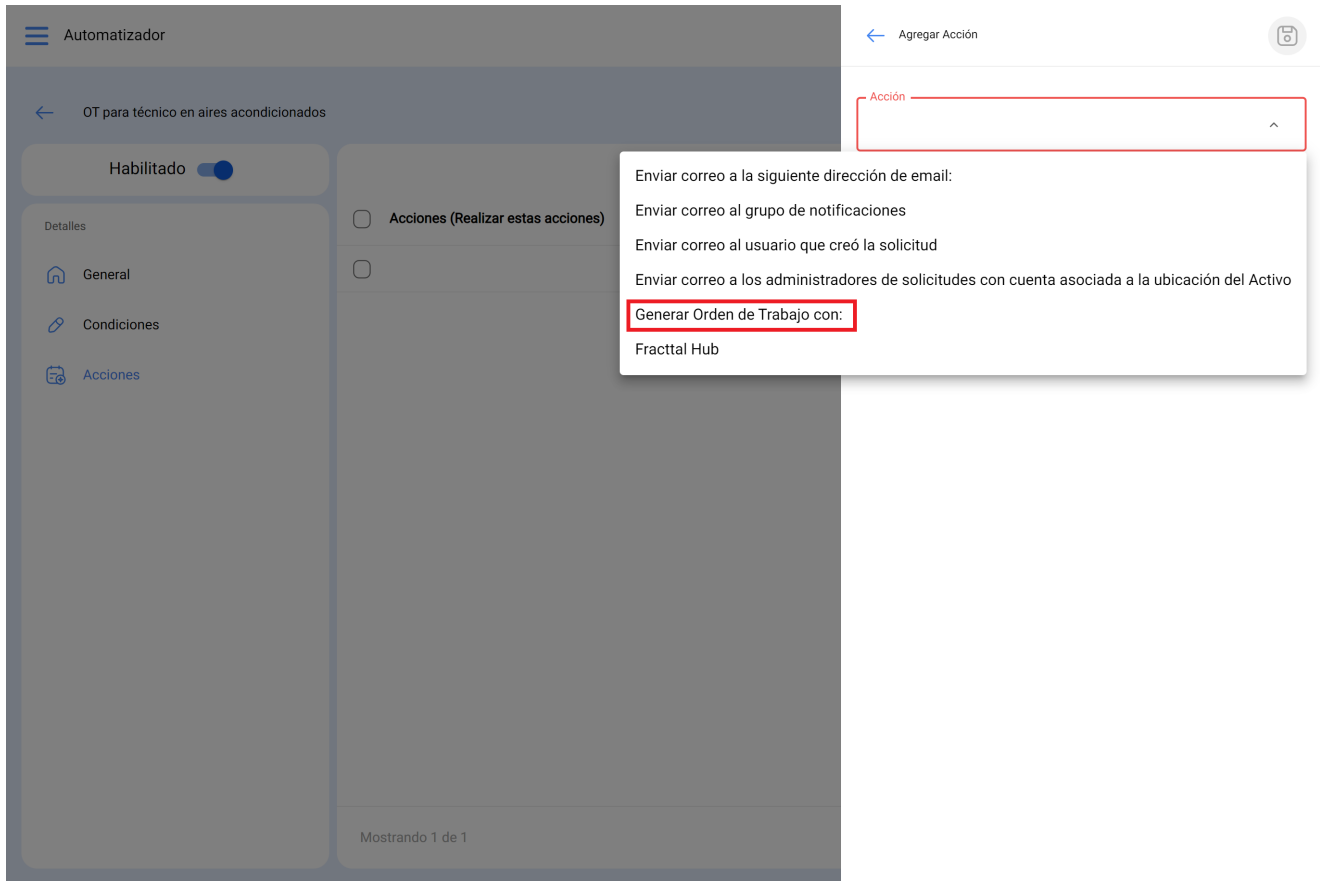
Detalles

- General
- Condiciones
- Acciones**

Debe agregar las acciones de la regla

Mostrando 0 de 0 +

Aquí tendremos cinco acciones a elegir y seleccionaremos la que dice “Generar Orden de Trabajo con:”



Indicaremos quien será el Responsable y el tipo de Tarea que tendrá la Ot generada por la regla.

Automatizador

OT para técnico en aires acondicionados

Habilitado

Detalles

- General
- Condiciones
- Acciones

Acciones (Realizar estas acciones)

Generar Orden de Trabajo con:

Mostrando 1 de 1

← Agregar Acción

Acción

Generar Orden de Trabajo con: ▾

Tipo de responsable

Recursos Humanos ▾

Responsable ▾

Tipo de tarea ▾

Automatizador

OT para técnico en aires acondicionados

Habilitado

Detalles

- General
- Condiciones
- Acciones

Acciones (Realizar estas acciones)

Generar Orden de Trabajo con:

Mostrando 1 de 1

← Editar Acción

Acción

Generar Orden de Trabajo con: ▾

Tipo de responsable

Recursos Humanos ▾

Responsable

Jaime Eduardo Ordoñez Toro ▾ (x)

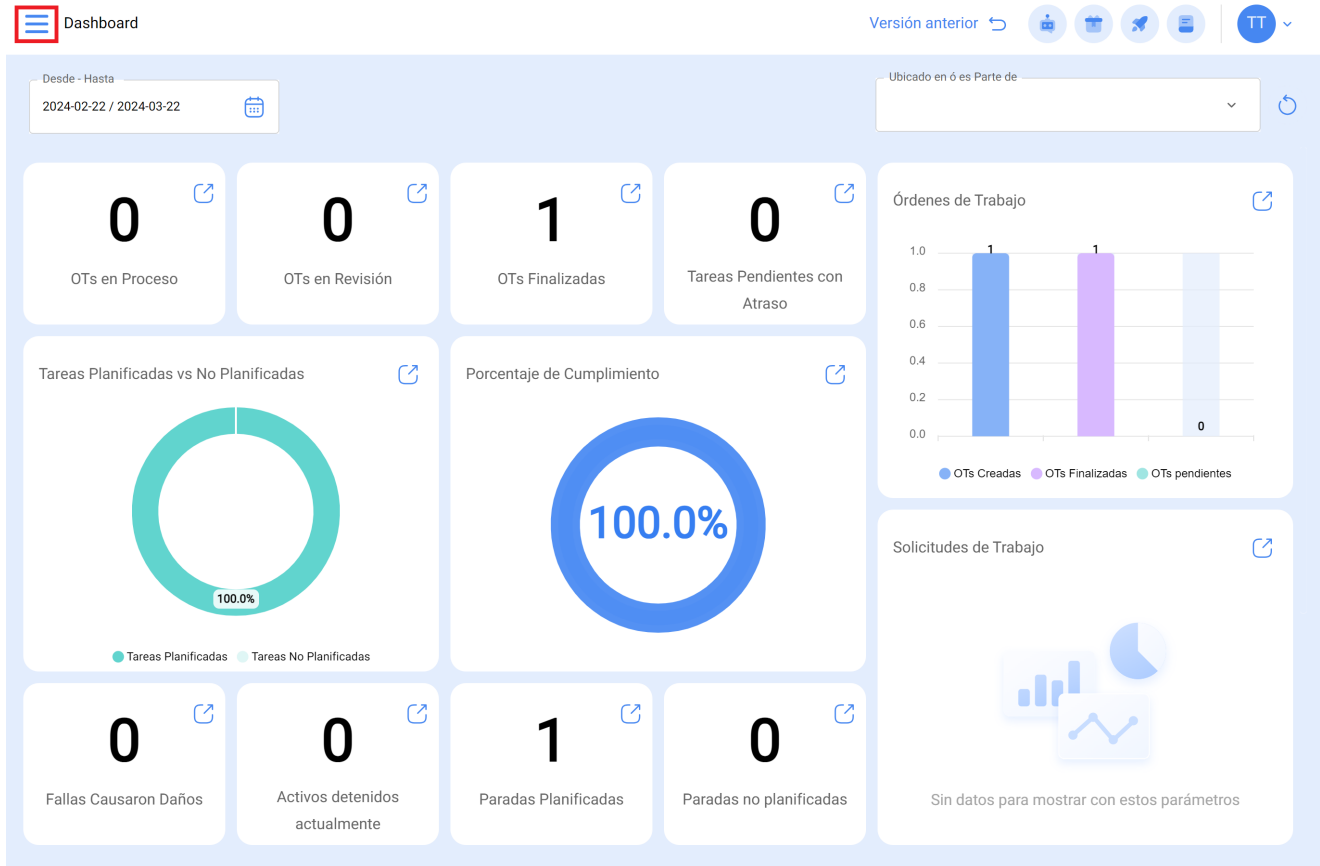
Tipo de tarea

Correctivo ▾ (x)

Ya tendremos la acción lista solo queda darle guardad y regresarnos hasta la lista principal y listo ya tendremos la regla para para general Ordenes de Trabajo automáticamente provenientes de una solicitud nueva.

## Generar OT a partir de una tareas pendiente

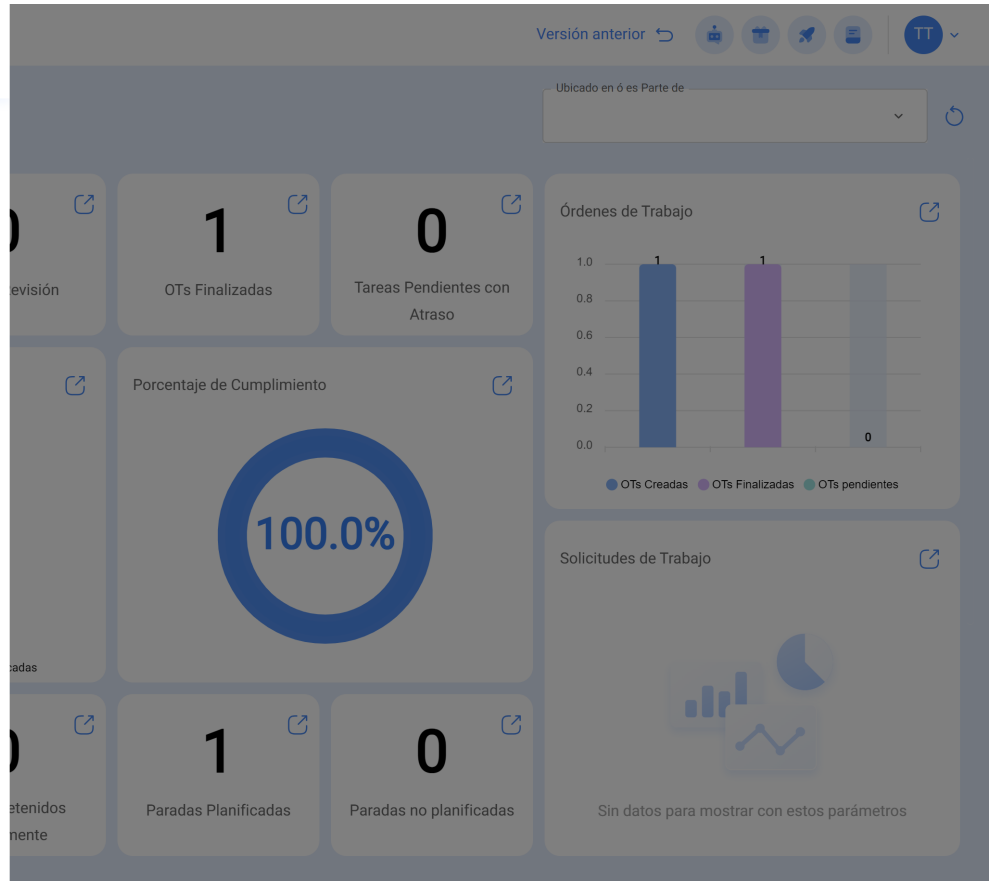
Para poder general las ordenes de trabajo provenientes de una Tarea planificada se tiene que realizar lo siguiente. Entrar al menú principal que tenemos en la parte izquierda superior.



Dentro del menú principal iremos al modulo de Automatizador y posteriormente Eventos

- Inicio
- Catálogos
- Almacenes
- Tareas
- Monitoreo
- Automatizador**
  - Eventos**
  - Fractal Hub
- Inteligencia de Negocio
- Disco Virtual
- Solicitudes
- Ayuda en línea
  - Chat
  - Soporte


Commit: cd6de02  
BuiltTime: 2024-03-20 16:03



Le damos un clic al símbolo de más que aparece en la parte inferior derecha para crear una nueva regla.

Mostrando 0 de 0

Sin datos para mostrar con estos parámetros



Nos dirigirá a la primera de tres pestañas que podremos configurar para la regla.

← Guardar

Habilitado

**Datos requeridos**

- Descripción no puede estar en blanco
- Módulo no puede estar en blanco
- Submódulo no puede estar en blanco
- Evento no puede estar en blanco

Detalles

- General
- Condiciones
- Acciones

Módulo

Submódulo

Evento

Descripción

Descripción no puede estar en blanco

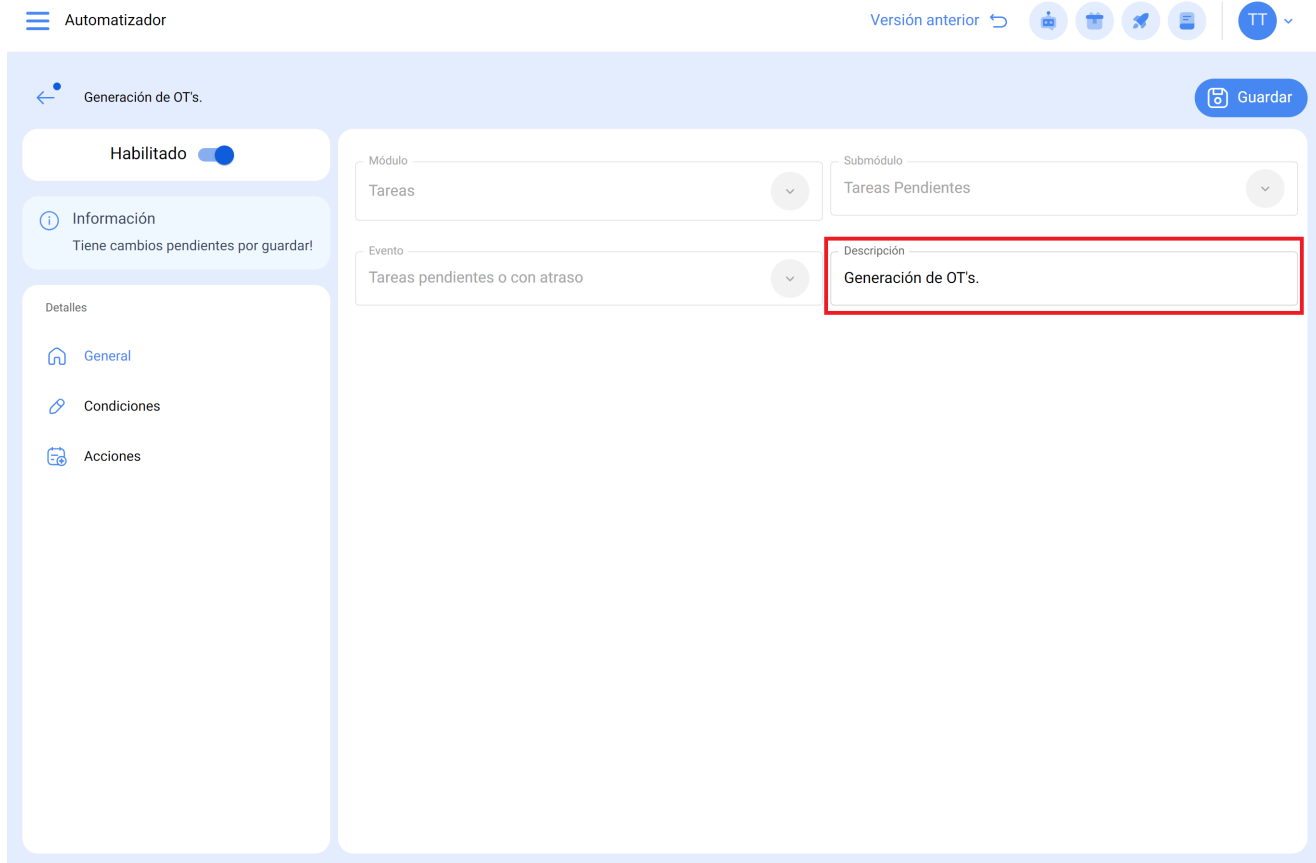
Ahí seleccionaremos el “Modulo”, “Submodulo” y “evento” que ocuparemos para nuestra regla los cuales serán.

Modulo: Tareas Submodulo: Tareas Pendientes Evento: Tareas pendientes o con atraso

The screenshot shows the configuration page for an automation rule. On the left sidebar, there is a toggle for 'Habilitado' which is turned on. Below it, a 'Datos requeridos' section lists a requirement: 'Descripción no puede estar en blanco'. The main configuration area has four dropdown menus: 'Módulo' (selected: Tareas), 'Submódulo' (selected: Tareas Pendientes), 'Evento' (selected: Tareas pendientes o con atraso), and 'Descripción' (empty). A red box highlights these four dropdowns. In the top right corner, there is a 'Guardar' button and a 'Versión anterior' link.

Pondremos en “Descripción” el nombre de la regla para identificarla en la lista principal de reglas creadas, le daremos en guardar con el icono que nos aparece en la parte superior derecha y atrás con le icono de la izquierda.





Aquí veremos las 3 pestañas que podemos configurar para la regla y le daremos clic a la pestaña de “Condiciones”.

En esta opción podremos crear condiciones en específico con el símbolo de mas que aparece en la parte inferior derecha, dichas condiciones se tendrían que cumplir para activar la regla, en el caso de no poner ninguna condición la regla se activara cuando cualquier “Tarea pendiente” nueva toque sin importar el activo, ubicación o cualquier otra condición en específico.

Generación de OT's. Guardar

Habilitado

Detalles


- General
- Condiciones**
- Acciones

Quando el evento cumpla con estas condiciones :

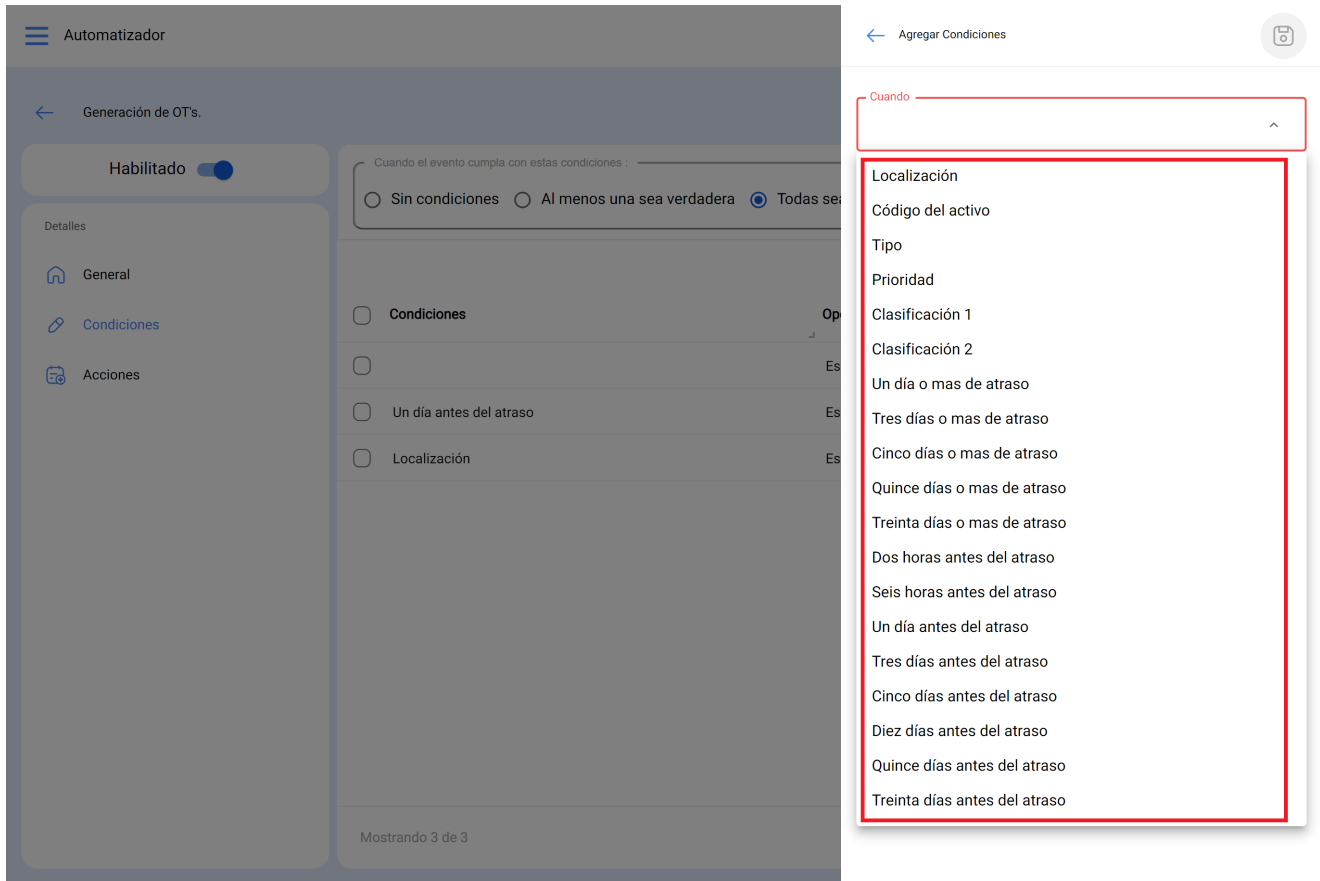
Sin condiciones  Al menos una sea verdadera  Todas sean verdaderas

Sin datos para mostrar con estos parámetros

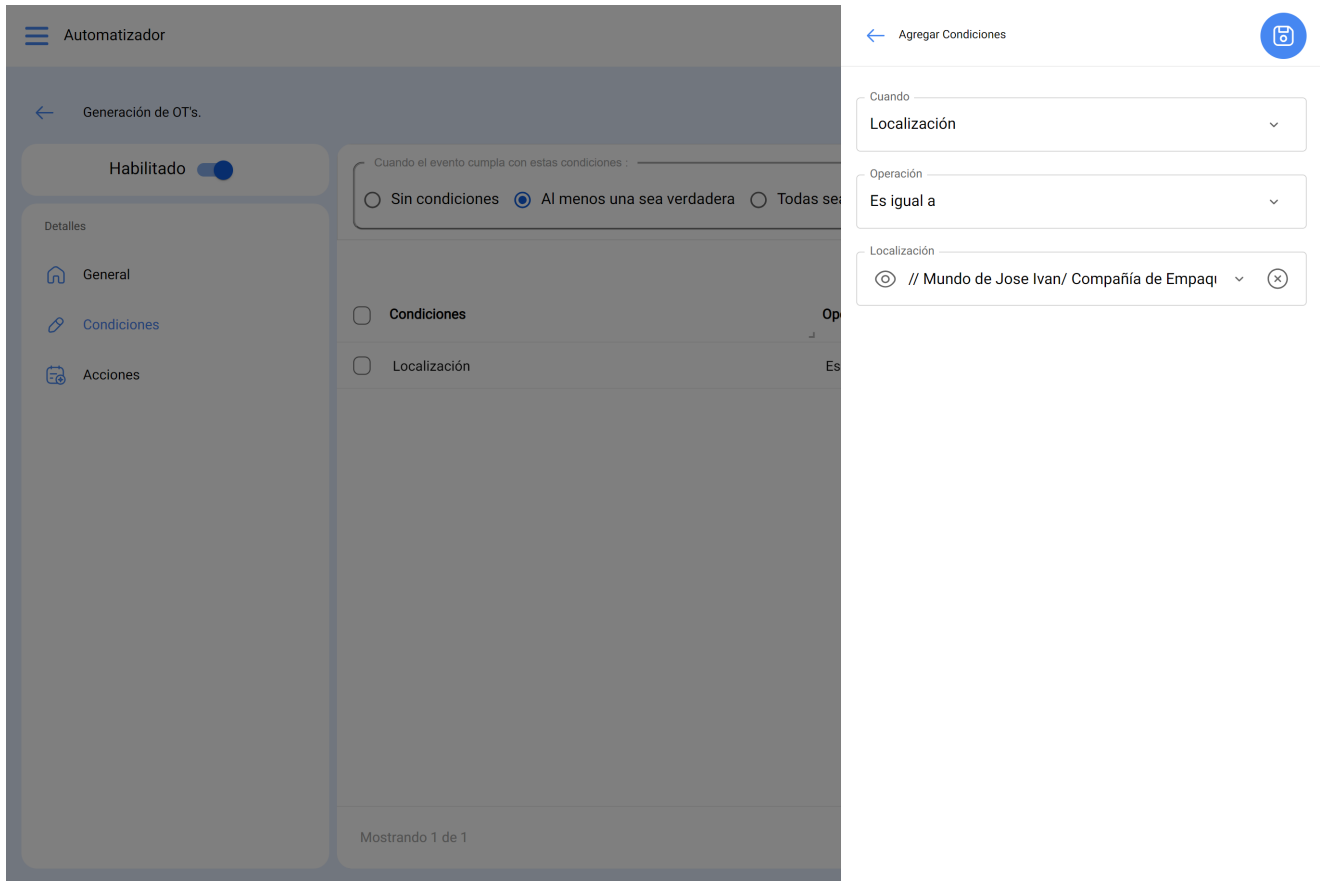
Mostrando 0 de 0



En la siguiente imagen podremos ver las diferentes condiciones que puede llegar a configurar para la activación de la regla.



Por ejemplo podríamos seleccionar que la Localización del equipo sea de una Sucursal, área o sub área en especifico o que el tipo del equipo sea solo alguno o incluso que la tarea pendiente tenga x cantidad de días de atraso.



Tendremos en la parte superior de las condiciones 3 opciones las cuales nos funciona para lo siguiente:

- **Sin condiciones:** No aplica ninguna condición para la activación de la regla.
- **Al menos una sea verdadera:** La Tarea pendiente deberá en sus propiedades tener cualquiera de las 2 condiciones para activar la regla.
- **Todas sean verdaderas:** La Tarea Pendiente en sus propiedades deberá cumplir con todas las condiciones especificadas por ejemplo en base a nuestro ejercicio que se muestra en la imagen el activo tendría que ser de tipo “Aires acondicionados”, pertenecer a la localización especificada “Sucursal 2” y tener “Tres días o mas con atraso” o de lo contrario no se activara la regla en ese evento.

Generación de OT's. Guardar

Habilitado

Detalles

- General
- Condiciones
- Acciones

Cuando el evento cumpla con estas condiciones :

Sin condiciones  Al menos una sea verdadera  Todas sean verdaderas

Condiciones	Operación	Valor
<input type="radio"/> Un día antes del atraso	Es igual a	
<input type="radio"/> Localización	Es igual a	// Mundo de Jose Ivan/ Compañía de Empaques/ Planta Metal

Mostrando 2 de 2 +

Una vez configurada la condición le daremos en el icono de guardar y atrás. Pasaremos a la última pestaña “Acciones” y después al símbolo de mas.


← OT para técnico en aires acondicionados Guardar

Habilitado

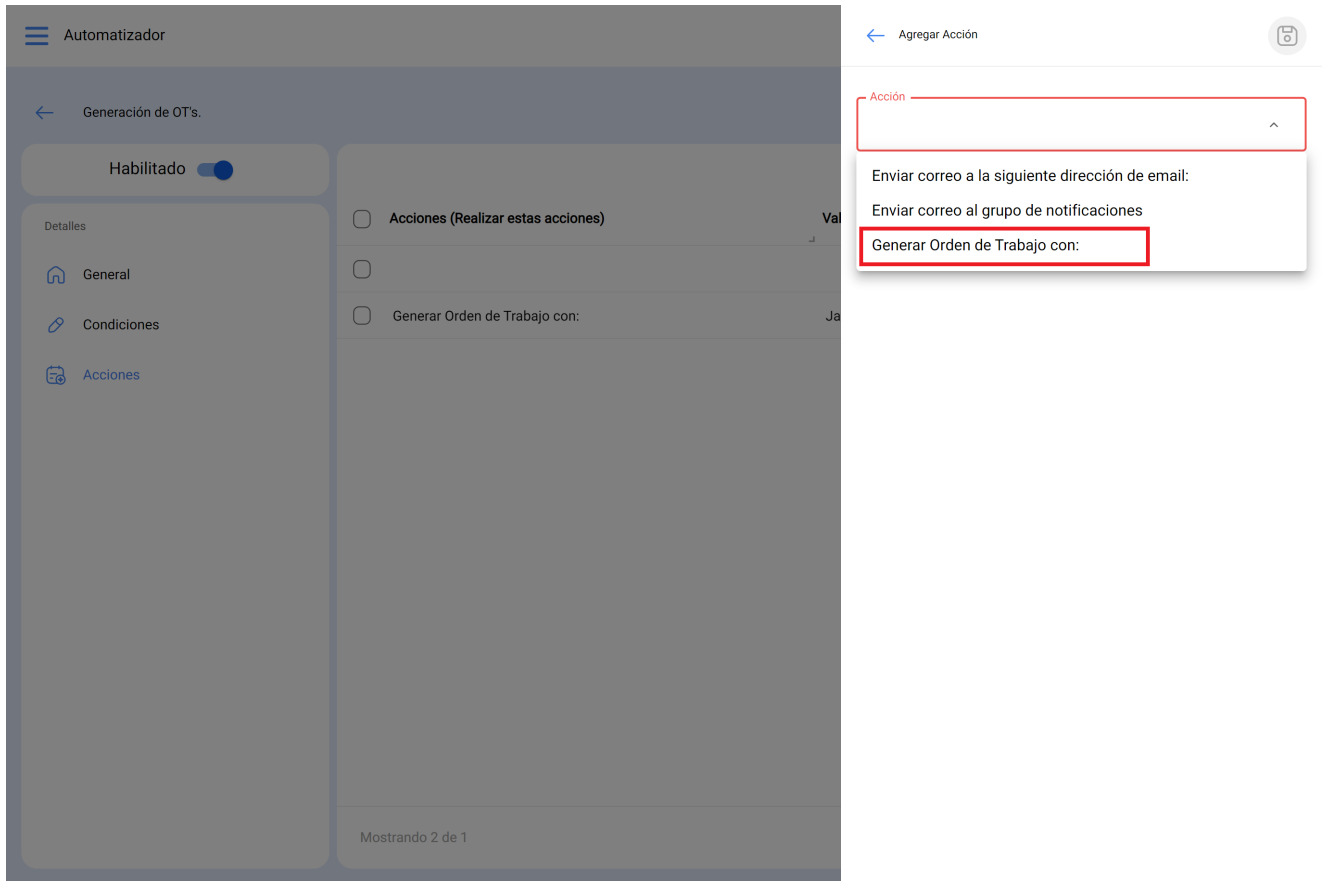
Detalles

- General
- Condiciones
- Acciones**

Debe agregar las acciones de la regla

Mostrando 0 de 0 

Aquí tendremos 3 acciones a elegir y seleccionaremos la que dice “Generar Orden de Trabajo con:”



Indicaremos quien será el Responsable, Fuente del Recurso del Inventario, Fuente del Recurso de Recursos Humanos y fuente del Recurso de Servicios que tendrá la Ot generada por la regla, dichos datos son obligatorios se podrán editar en la Ot de ser necesario o en el caso de no aplicar se omitirá el paso al momento de asignar la Ot.

Automatizador

Generación de OT's.

Habilitado

Detalles

- General
- Condiciones
- Acciones

Acciones (Realizar estas acciones)

Generar Orden de Trabajo con:

Mostrando 1 de 1

← Agregar Acción

Acción

Generar Orden de Trabajo con: ▾

Tipo de responsable

Recursos Humanos ▾

Responsable ▾

Fuente del Recurso Inventario ▾

Fuente del Recurso Recursos Humanos ▾

Fuente del Recurso Servicios ▾

Automatizador

Generación de OT's.

Habilitado

Detalles

- General
- Condiciones
- Acciones

Acciones (Realizar estas acciones)

Generar Orden de Trabajo con:

Mostrando 1 de 1

← Editar Acción

Acción

Generar Orden de Trabajo con: ▾

Tipo de responsable

Recursos Humanos ▾

Responsable

Jaime Eduardo Ordoñez Toro ▾ (x)

Fuente del Recurso Inventario

Almacén de Materias Primas ▾ (x)

Fuente del Recurso Recursos Humanos

Jaime Eduardo Ordoñez Toro ▾ (x)

Fuente del Recurso Servicios

Asesorías Lientor ▾ (x)



Ya tendremos la acción lista, solo quedara darle guardar y regresarnos hasta la lista principal y listo ya tendremos la regla para para general Ordenes de Trabajo automáticamente provenientes de Tareas Pendientes.