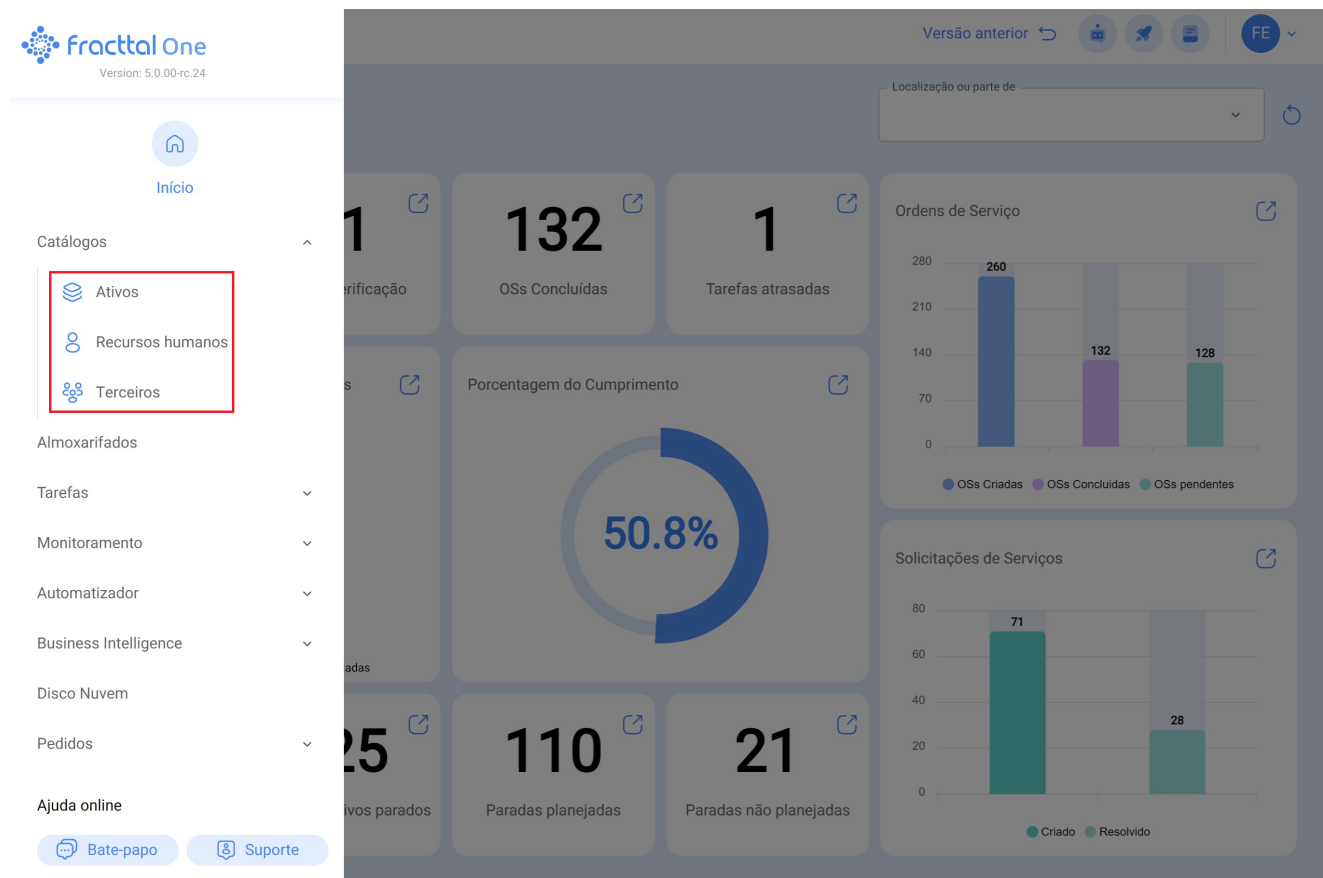


# Menú dos catálogos, e como ingressar?

[help2.fractal.com/hc/pt-br/articles/25066982214669-Menú-dos-catálogos-e-como-ingressar](https://help2.fractal.com/hc/pt-br/articles/25066982214669-Menú-dos-catálogos-e-como-ingressar)

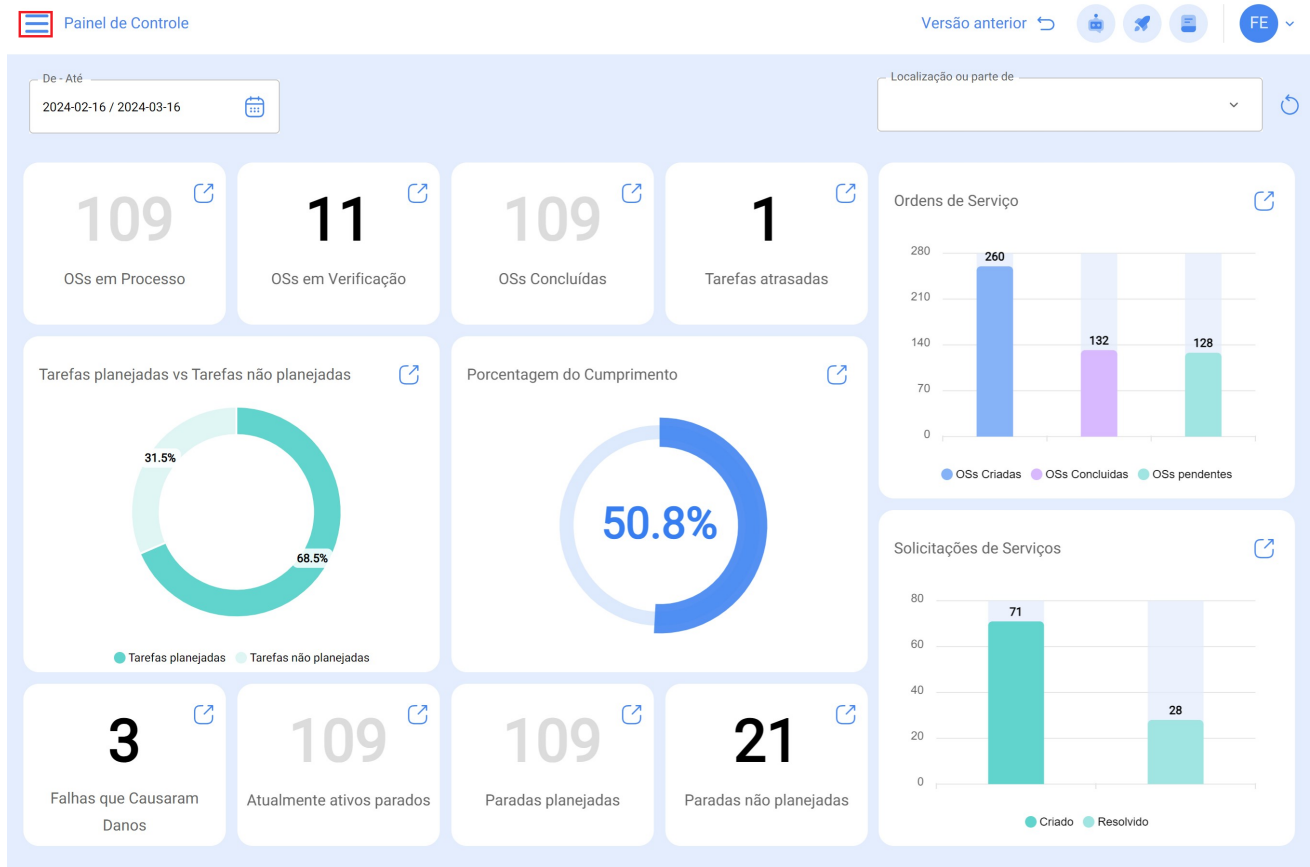


O módulo de **catálogo** é um menu suspenso, onde você encontrará os submódulos:

- **Ativos:** Módulo contendo todos os ativos da plataforma (Locais, Equipamentos, Ferramentas, Peças de Reposição e Suprimentos, Digital).
- **Recursos Humanos:** Módulo que contém todos os recursos humanos da empresa e que estão relacionados à gestão de manutenção.
- **Terceiros:** Módulo contendo todos os terceiros relacionados ao gerenciamento de manutenção (Prestadores de Serviços, Fabricantes, Fornecedores e Clientes).

## Como entrar no menu de catálogos?

Para entrar no menu de catálogos, você deve primeiro clicar no botão menu no canto superior esquerdo da barra principal da plataforma.



Ao clicar, o sistema exibirá uma janela com todos os módulos, lá você deve clicar novamente em "Catálogos" para que o conteúdo (Ativos, Recursos Humanos e Terceiros) seja finalmente exibido.



Início

Catálogos

- Ativos
- Recursos humanos
- Terceiros

Almoxarifados

Tarefas

Monitoramento

Automatizador

Business Intelligence

Disco Nuvem

Pedidos

Ajuda online

Bate-papo

Suporte

