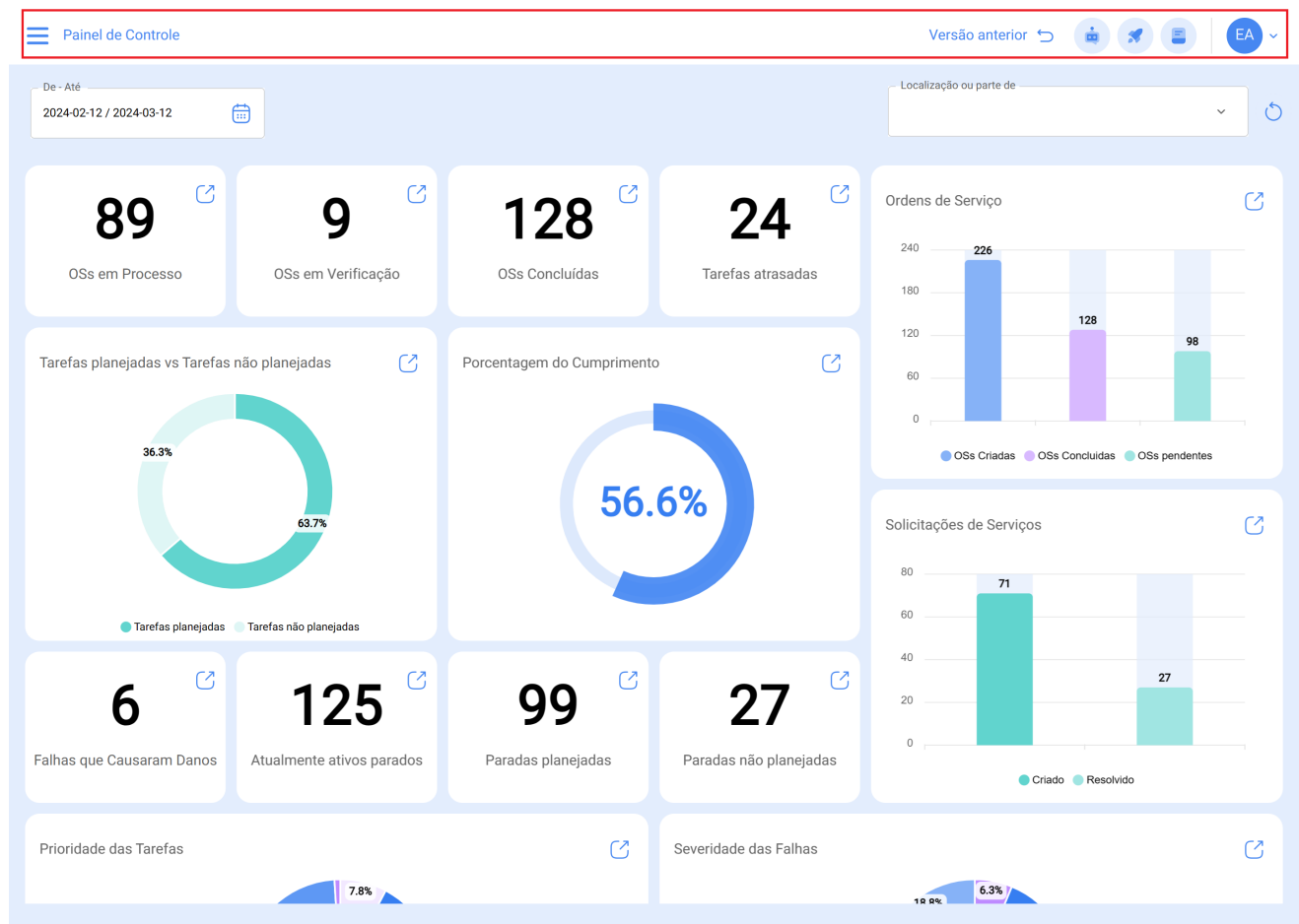


# Barras do menú Principal

help2.fractal.com/hc/pt-br/articles/25065166219021-Barras-do-menú-Principal



A barra principal está localizada o tempo todo na parte superior da plataforma e lá você terá as seguintes opções:

- **Menu Principal**
- **Tour Guiado**
- **Versão anterior**
- **Tony Bot**
- **Ação Rápida**
- **Menu de opções**

## Menu de Opções

Para entrar no menu de opções, basta clicar no botão no canto superior direito da barra principal, com o nome do perfil do usuário da conta.

De - Até  
2024-02-12 / 2024-03-12

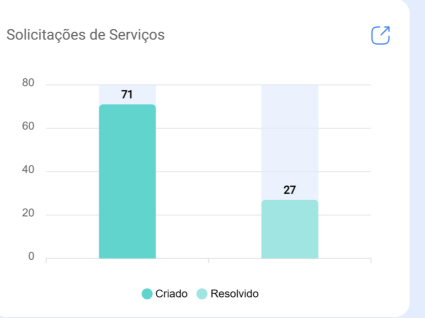
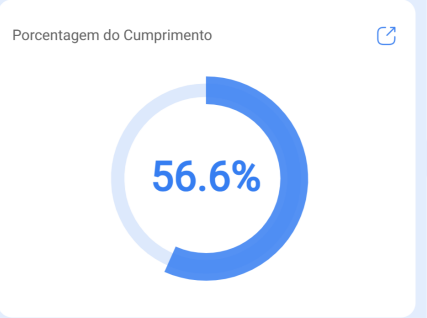
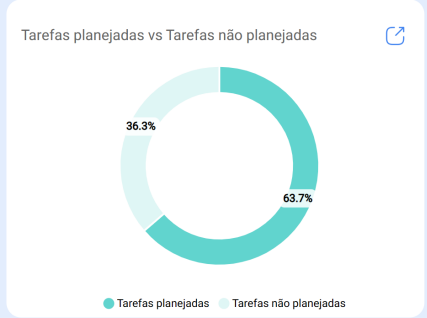
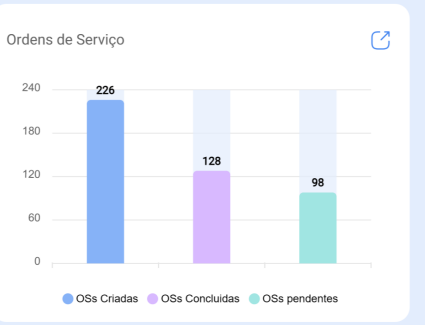
Localização ou parte de

**89**  
OSs em Processo

**9**  
OSs em Verificação

**128**  
OSs Concluídas

**24**  
Tarefas atrasadas

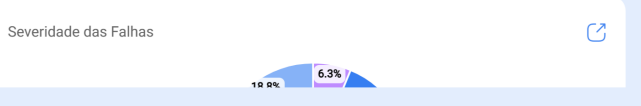
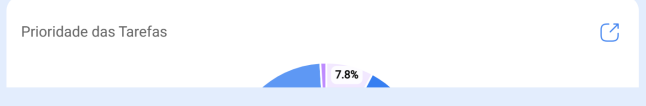


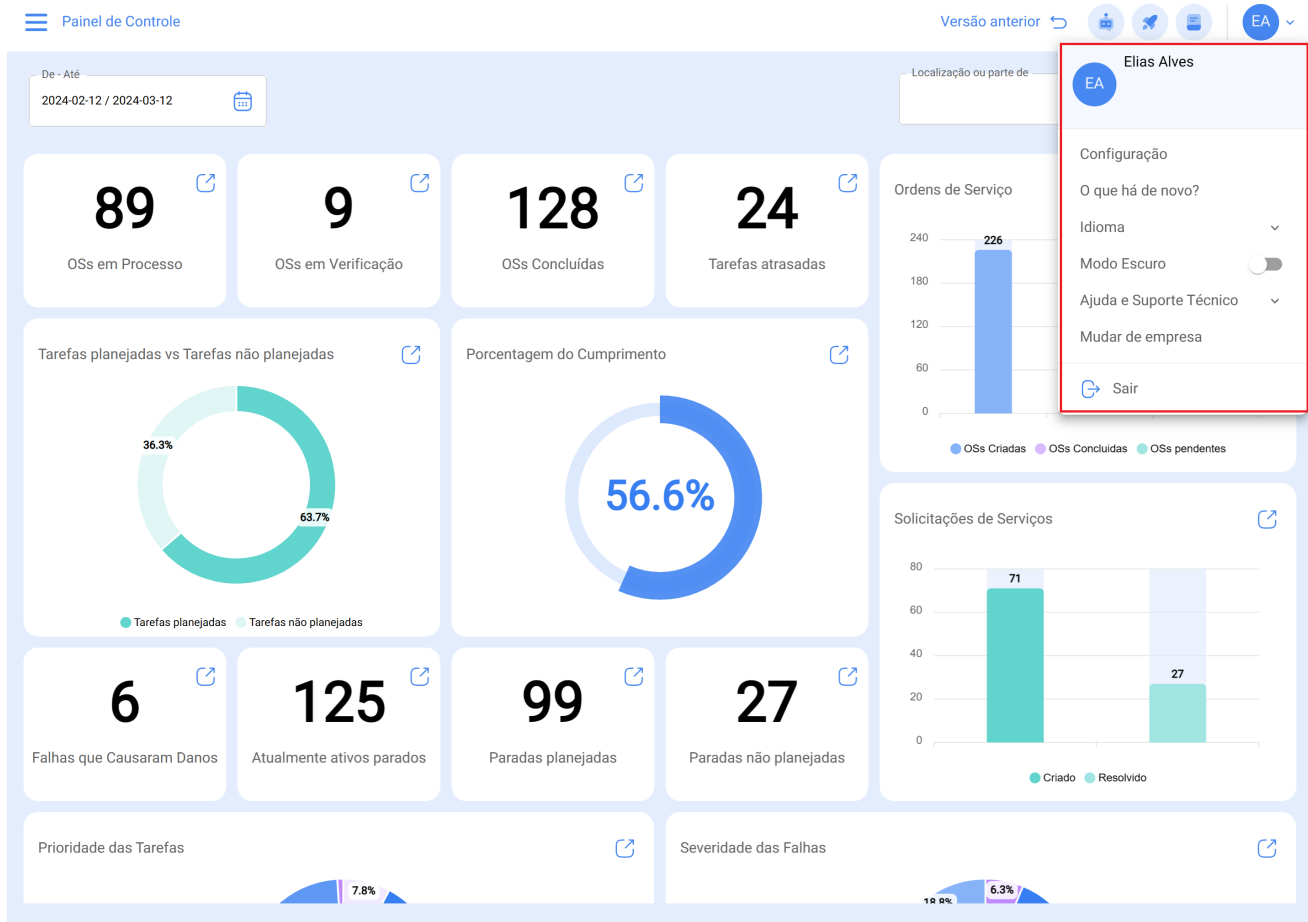
**6**  
Falhas que Causaram Danos

**125**  
Atualmente ativos parados

**99**  
Paradas planejadas

**27**  
Paradas não planejadas

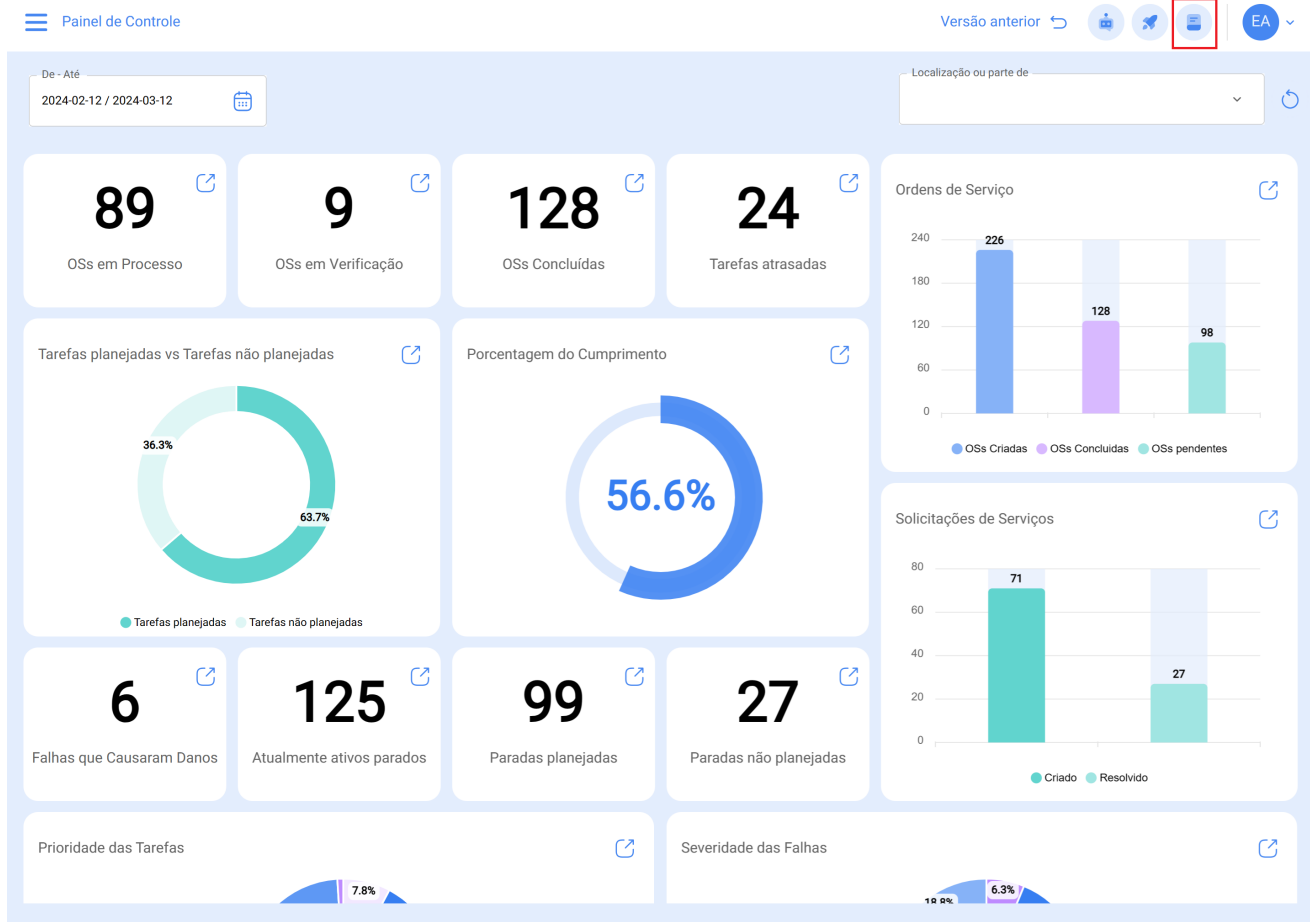




Após o clique, uma lista será exibida com as seguintes opções:

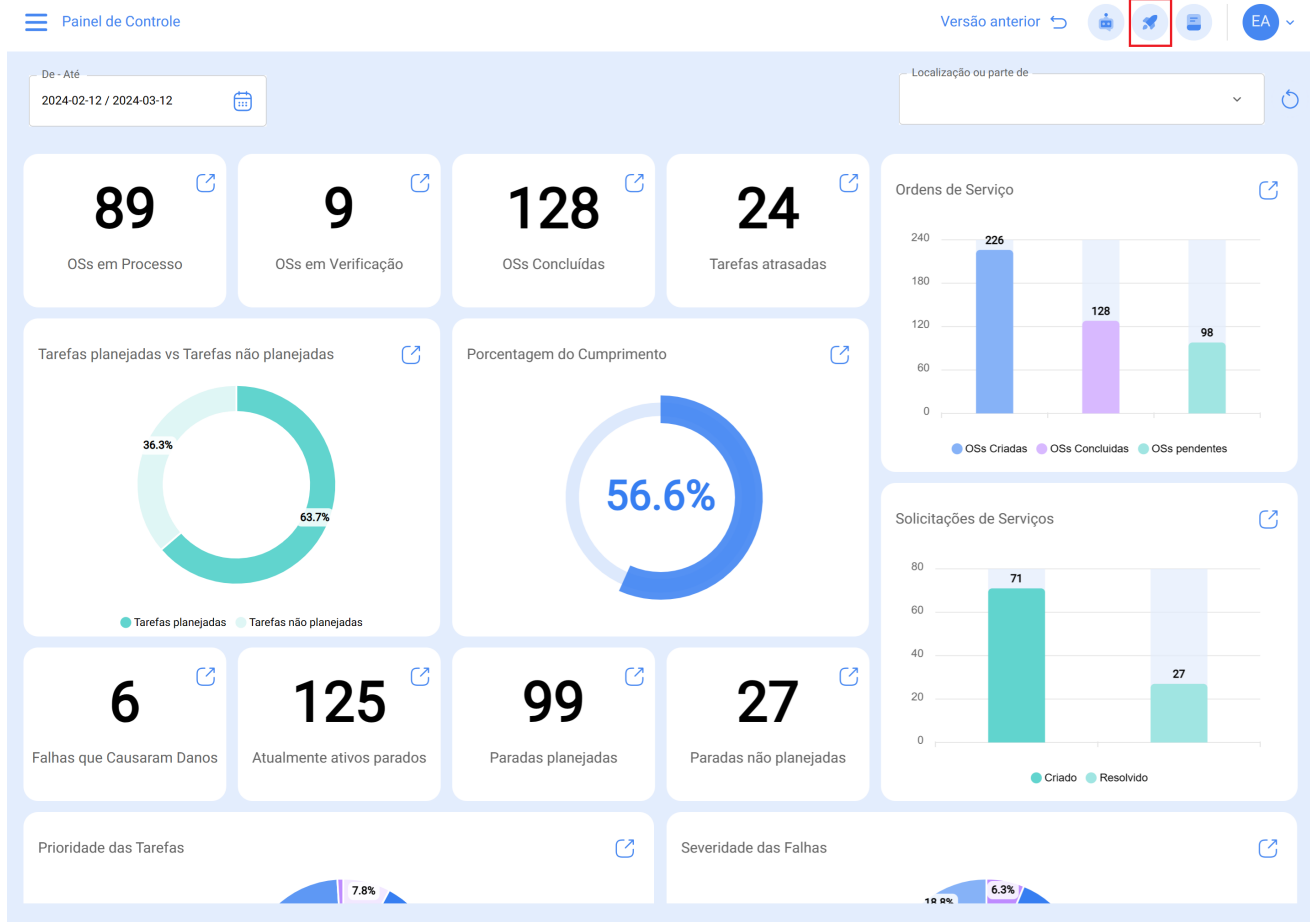
- **Veja meu perfil:** Uma opção que permite visualizar o perfil do usuário da pessoa que realiza essa ação no modo de leitura.
- **Configuração:** Módulo de configuração da plataforma.
- **Idioma:** Opção que permite selecionar o idioma em que a plataforma é exibida (inglês, espanhol, português).
- **Modo Escuro:** Opção que permite selecionar o modo de exibição escura da tela na plataforma.
- **Versão anterior:** Opção momentânea que permite alternar entre a versão atual e a nova versão da plataforma.
- **Ajuda e Suporte Técnico:** Menu com links para o nosso canal de suporte, manual de ajuda on-line, canal de sugestões, Fractal Academy e a opção para dar acesso ao suporte.
- **Mudar de empresa:** Opção disponível através de um add-on, que permite ingressar em distintas bases contratadas em Fractal (bases independentes) com um mesmo e-mail de acesso nessas contas.
- **Sair:** Opção sair da plataforma com segurança, fechando sua sessão de usuário.

## Tour Guiado



O tour guiado é uma breve visão geral dos principais aspectos do módulo em questão com uma breve explicação dele.

## Ação rápida



O botão de ação rápida que você sempre encontrará disponível no canto superior direito da barra principal, esta opção permite que você adicione rapidamente e facilmente o seguinte:

- Ativos do tipo localização
- Ativos do tipo equipamento
- Tarefas não planejadas
- Solicitações de serviços
- Leitura de um medidor

## Como fazer uso da Ação Rápida?

Para adicionar qualquer uma das opções disponíveis, basta clicar no botão Ação Rápida para que o sistema exiba uma janela de opções.



De - Até  
2024-02-12 / 2024-03-12

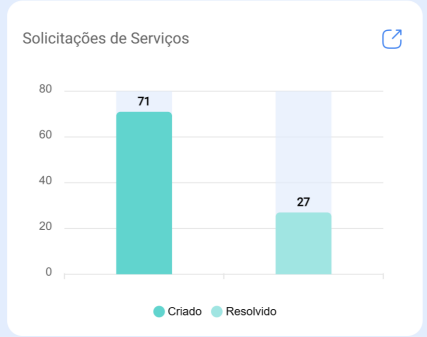
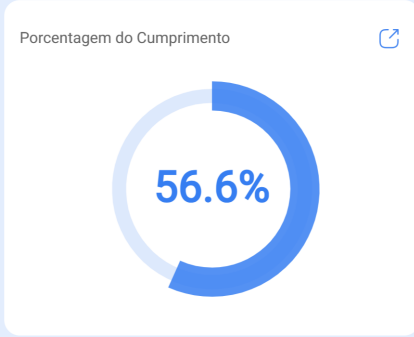
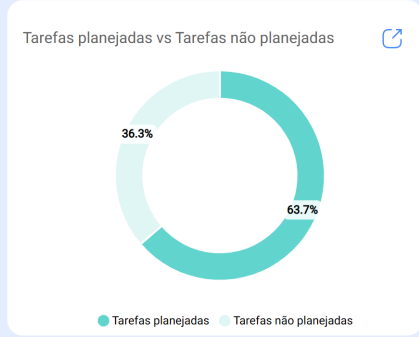
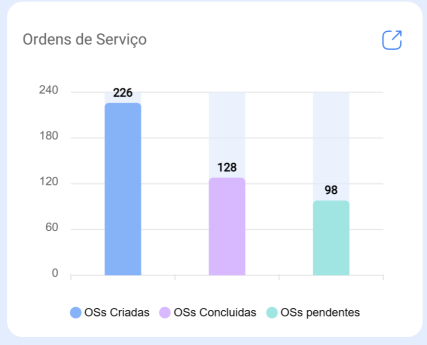
Localização ou parte de

89 OSs em Processo

9 OSs em Verificação

128 OSs Concluídas

24 Tarefas atrasadas



6 Falhas que Causaram Danos

125 Atualmente ativos parados

99 Paradas planejadas

27 Paradas não planejadas

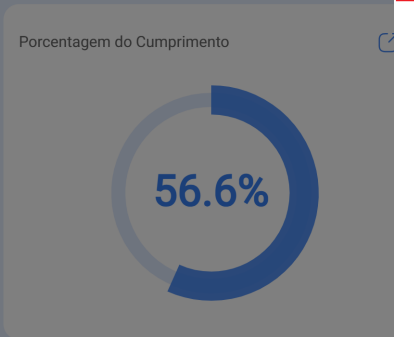
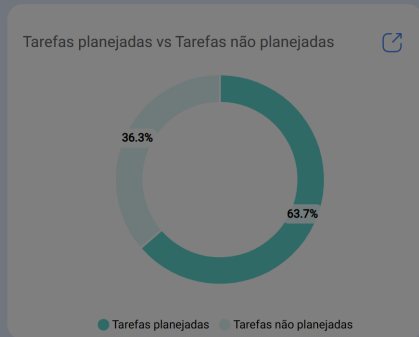
De - Até  
2024-02-12 / 2024-03-12

89 OSs em Processo

9 OSs em Verificação

128 OSs Concluídas

24 Tarefas atrasadas



6 Falhas que Causaram Danos

125 Atualmente ativos parados

99 Paradas planejadas

27 Paradas não planejadas

- ← AÇÃO RÁPIDA
- Instalação
  - Equipamento
  - Tarefa não planejada
  - Solicitação de Serviço
  - Leitura do medidor

Finalmente, selecionar a opção que deseja adicionar irá redirecioná-lo para o módulo correspondente para continuar o processo. Como, por exemplo, uma localização do tipo de ativo.

Ativos Equipamentos

Versão anterior

EA

Salvar

Localização ou parte de

QR Code

Nombre de equipo

Código

Nombre de equipo Está muito curta (mínimo de 2 caracteres)

Fabricante

Especificación

Número de serial

RPM

VOLTAJE

Código de Barras

Criticidade

Tipo

Classificação 1

Classificação 2

Fornecedor

Data de compra

Média de horas diária de uso

24:00

Visível a todos

Plano de tarefas

QR Público

Fora de serviço: Não

Habilitado

Dados solicitados

- Nombre de equipo Está muito curta (mínimo de 2 caracteres)

detalhes

Geral

Formulário Personalizado

Estado de Saúde

Financeiro

Terceiros

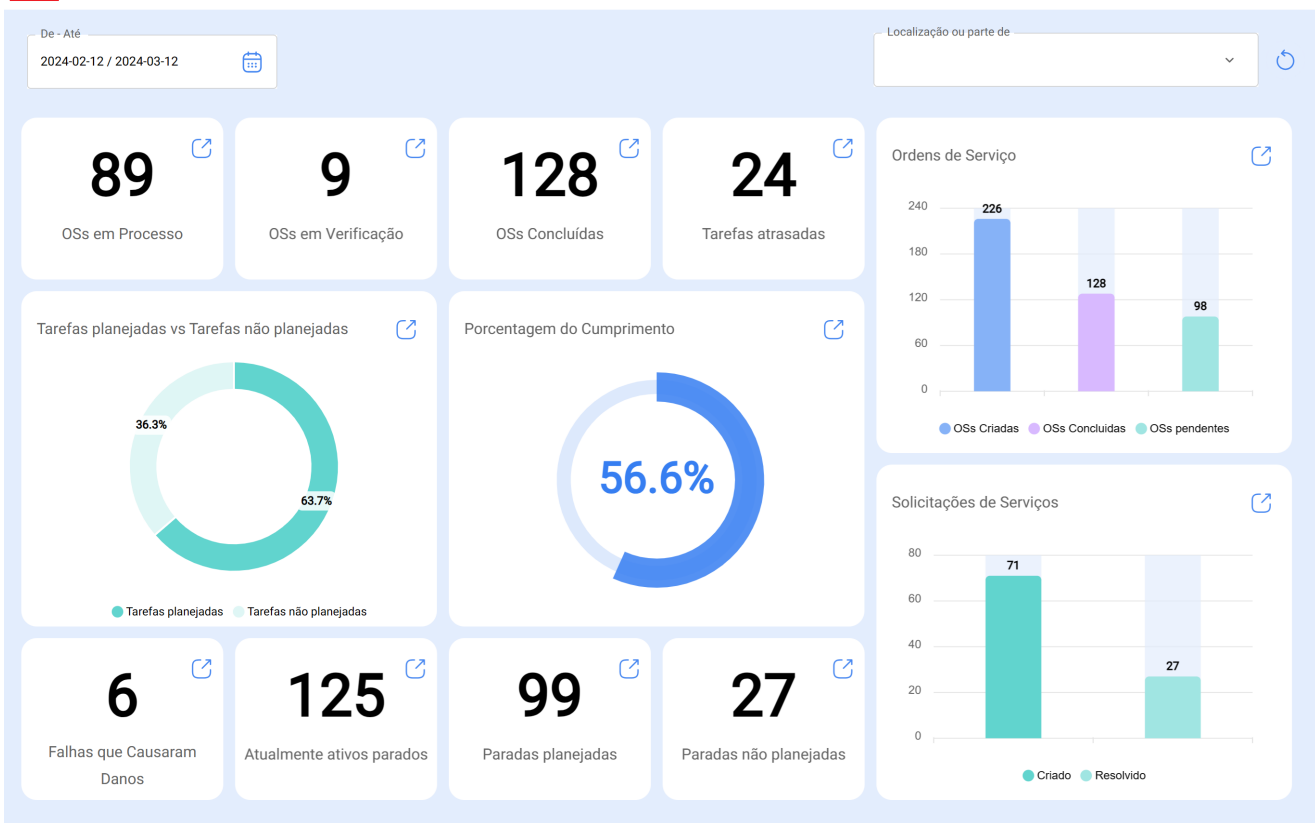
Peças de reposição e suprimentos

Histórico

Anexos

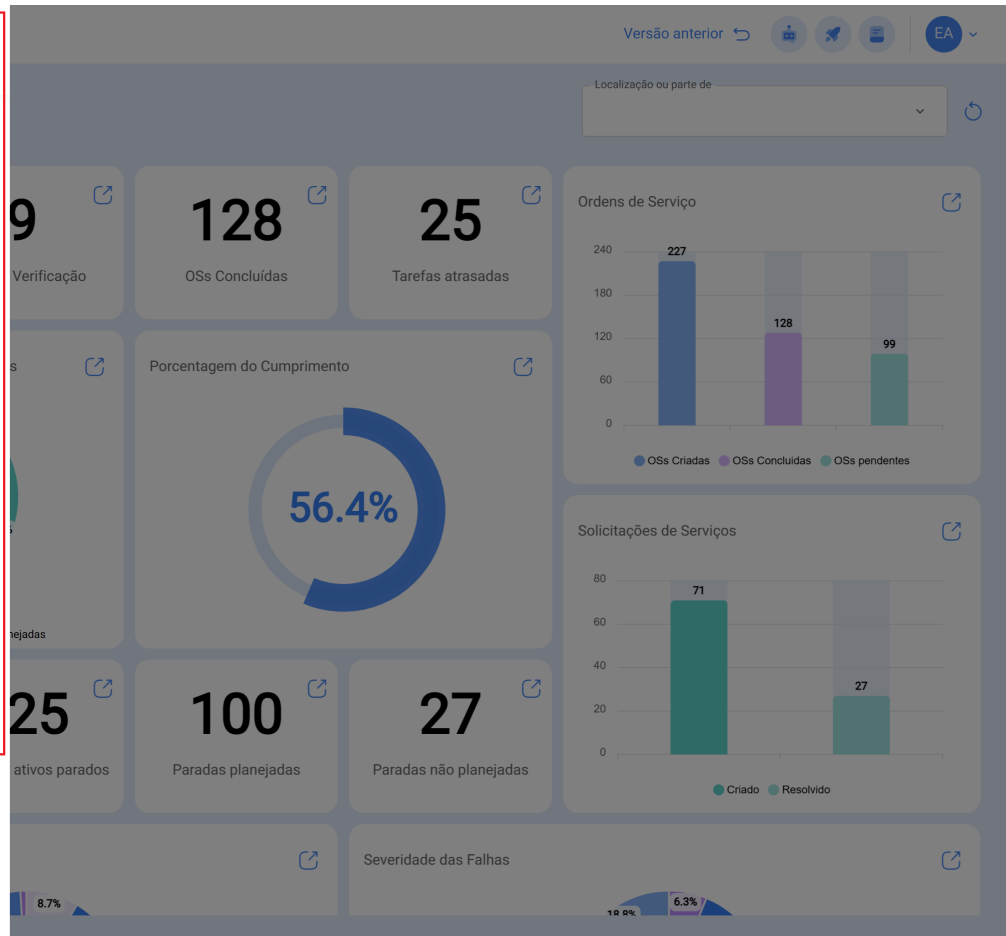
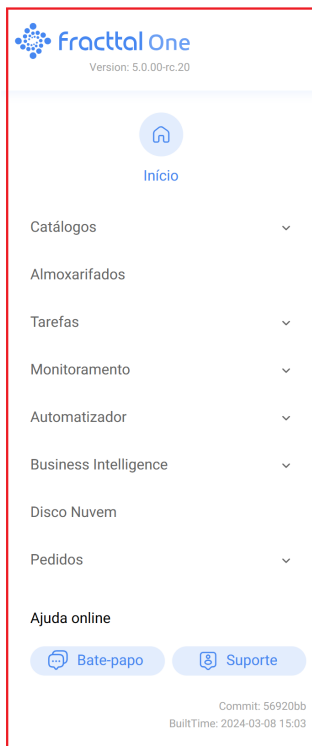
## Menu Principal

Para entrar no menu principal, basta clicar no botão no canto superior esquerdo da barra principal da plataforma.



Quando clicado, o sistema exibirá um novo módulo de listagem de janelas que compõem o menu principal, juntamente com informações sobre a versão mais recente da plataforma, perfil do usuário e nome da empresa.





Esta lista consiste nos seguintes módulos:

- Catálogos
- Almojarifados
- Tarefas
- Monitoramento
- Automatizador
- Business Intelligence
- Disco Nuvem
- Pedidos