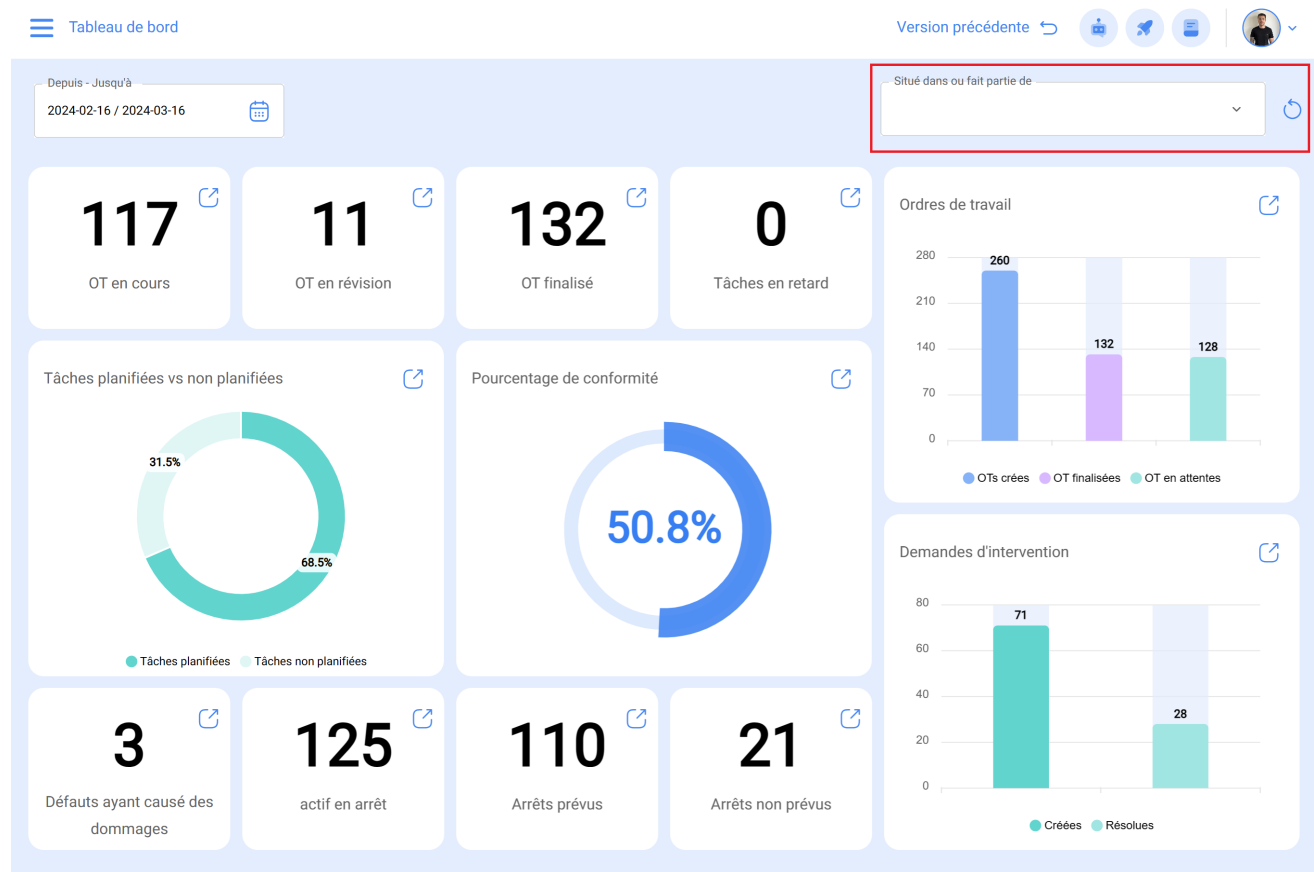


Le filtre "situé dans ou faisant partie de" et comment l'appliquer ?

help2.fractal.com/hc/fr/articles/25065844207501-Le-filtre-situé-dans-ou-faisant-partie-de-et-comment-l-appliquer



Compte tenu du fait que sur Fractal, les actifs peuvent être ajoutés et structurés dans une vue arborescente organisée, le filtre "Situé dans ou fait partie de" vous permet de chercher les actifs contenus sous l'actif auquel le filtre est appliqué.

Exemple : si, dans notre base de données, nous avons un emplacement principal appelé Société mère, qui contient comme sous-emplacements l'Usine 1 et la Zone de production, qui contiennent à leur tour une bande transporteuse comme équipement (voir image), nous pouvons appliquer le filtre sur l'Emplacement principal. Si nous appliquons le filtre à la société mère, le système affichera les informations associées aux actifs contenus dans cette localisation (usine 1 - zone de production et tapis roulant).

Tous les actifs ▾

- Energy Services //
- North Riding // Energy Services/
- Electrical Panel PV 1 // Energy Services/ North Riding/
- PV System PV1 // Energy Services/ North Riding/ Electrical Panel PV 1/
- + Empresa Matriz //
- Setor de matéria-prima //
- Andar 3 //
- Empresa Matriz //
- + Empresa Matriz //
- + HAYCO //
- + C&M //

+

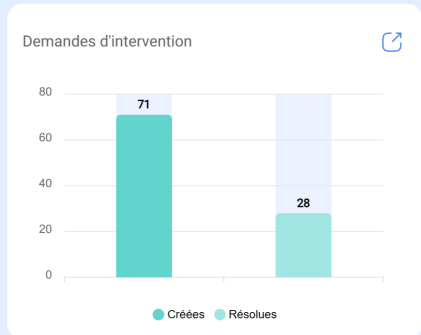
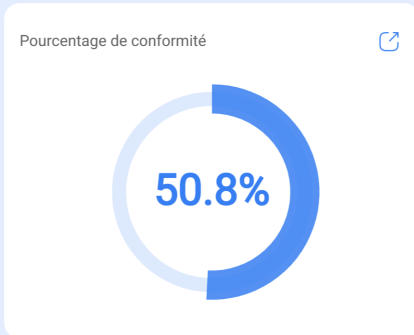
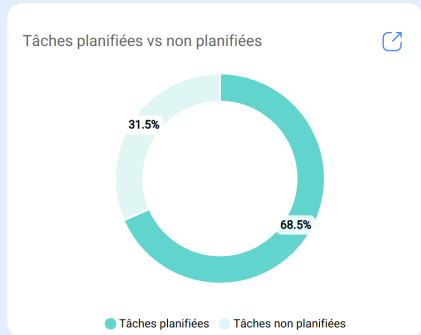
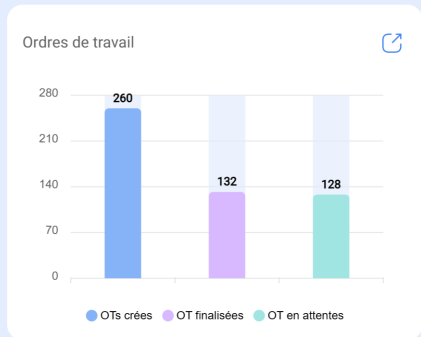
Comment appliquer le filtre?

Pour appliquer le filtre, il suffit de cliquer sur le barre du filtre.

Depuis - Jusqu'à
2024-02-16 / 2024-03-16

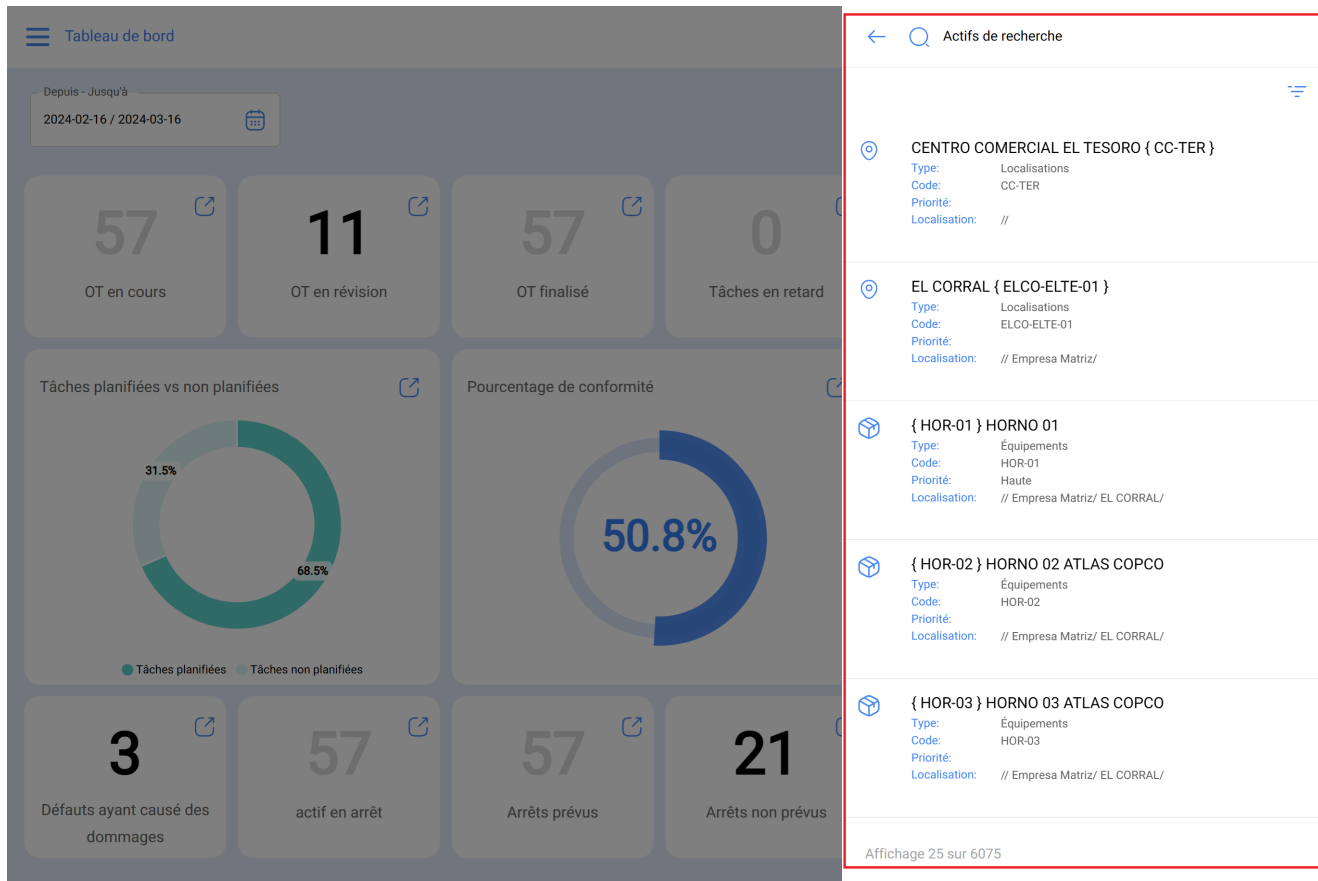
Situé dans ou fait partie de

117 OT en cours	11 OT en révision	132 OT finalisé	0 Tâches en retard
---------------------------	-----------------------------	---------------------------	------------------------------



3 Défauts ayant causé des dommages	125 actif en arrêt	110 Arrêts prévus	21 Arrêts non prévus
--	------------------------------	-----------------------------	--------------------------------

Le système affichera une fenêtre avec tous les actifs, afin de sélectionner l'option à rechercher.



Enfin, en sélectionnant le bien en question, le système mettra à jour et ajustera toutes les informations contenues dans le tableau de bord.

Depuis - Jusqu'à
2023-03-16 / 2024-03-16

Situé dans ou fait partie de
Planta 1 (C1-Planta1) Talca Maule

