

¿Cómo conectar Fractal One con Claude usando MCP OAuth?

 help.fractal.com/hc/es-es/articles/45707827433613--Cómo-conectar-Fractal-One-con-Claude-usando-MCP-OAuth

Conectar Fractal One con Claude te permite interactuar con tus datos de mantenimiento directamente desde el chat de Claude, usando lenguaje natural para consultar órdenes de trabajo, activos, métricas y más, sin necesidad de salir del asistente.

Requisitos

- **Tener una cuenta activa en Fractal One con permisos de administrador o acceso a Configuración.**
- **Tener una cuenta en Claude (claude.ai).**
- **Contar con acceso a la sección Conexiones API dentro de Fractal One.**

Paso a paso

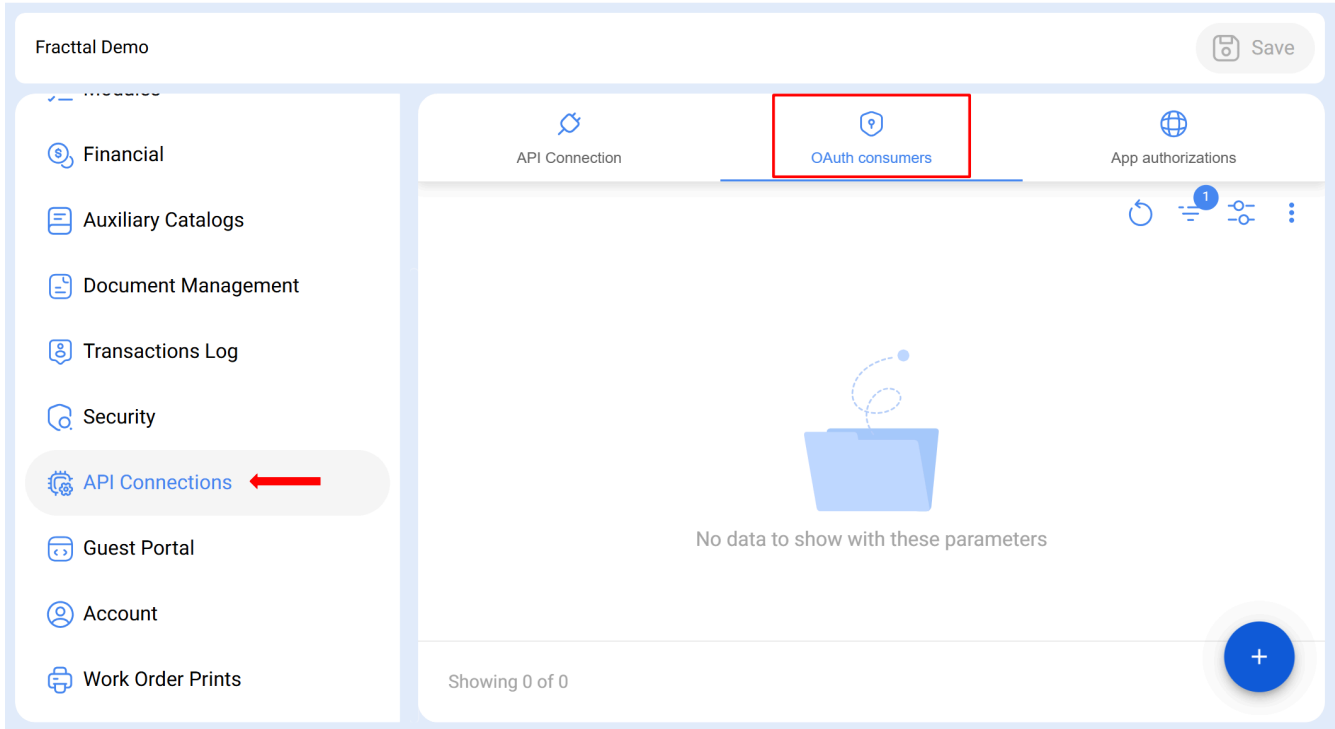
1. **Accede a la configuración de Fractal One**

Inicia sesión en tu cuenta de Fractal One. En la esquina superior derecha, haz clic en el menú y selecciona **Configuración**.

Menú de usuario › Configuración

2. **Ve a Conexiones API**

En el menú lateral de configuración, ubica y selecciona **Conexiones API**. Luego haz clic en la pestaña **Consumidores OAuth**.



Configuración › Conexiones API › Consumidores OAuth

3. Crea un nuevo consumidor OAuth

Haz clic en el botón (+) para agregar un nuevo consumidor.

Fractal Demo Save

Financial
Auxiliary Catalogs
Document Management
Transactions Log
Security
API Connections
Guest Portal
Account
Work Order Prints

API Connection OAuth consumers App authorizations

No data to show with these parameters

Showing 0 of 0

+

Completa el formulario con los siguientes datos:

Settings

Fractal Demo

Financial
Auxiliary Catalogs
Document Management
Transactions Log
Security
API Connections
Guest Portal
Account
Work Order Prints

API Connection

Showing 1 of 1

New OAuth consumer

Name
CLAUDE

Description
SERVIDOR MCP

Callback URL
https://claude.ai/api/mcp/auth_callback

URL

Privacy policy URL

End user license agreement URL

Group Permissions

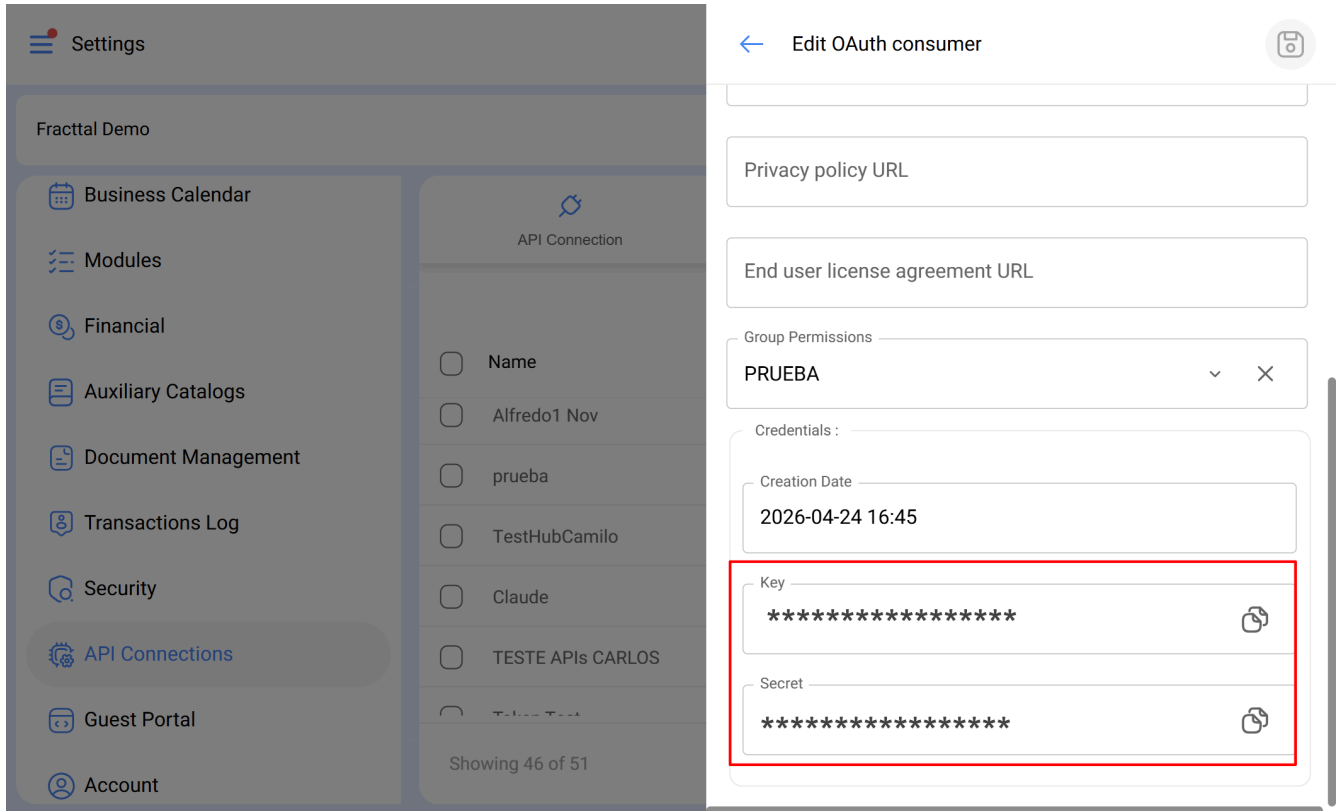
Campo	Valor
Tipo de autorización	Código de autorización
Nombre	Nombre de la conexión que prefieras
URL	https://claude.ai/api/mcp/auth_callback
Grupo de permisos	Seleccionar el grupo de permisos que desees. Sin embargo, el sistema utilizará los permisos del usuario autenticado.

Una vez completado el formulario, haz clic en el ícono de **Guardar** en la parte superior derecha.

4. Copia la clave y el secreto generados

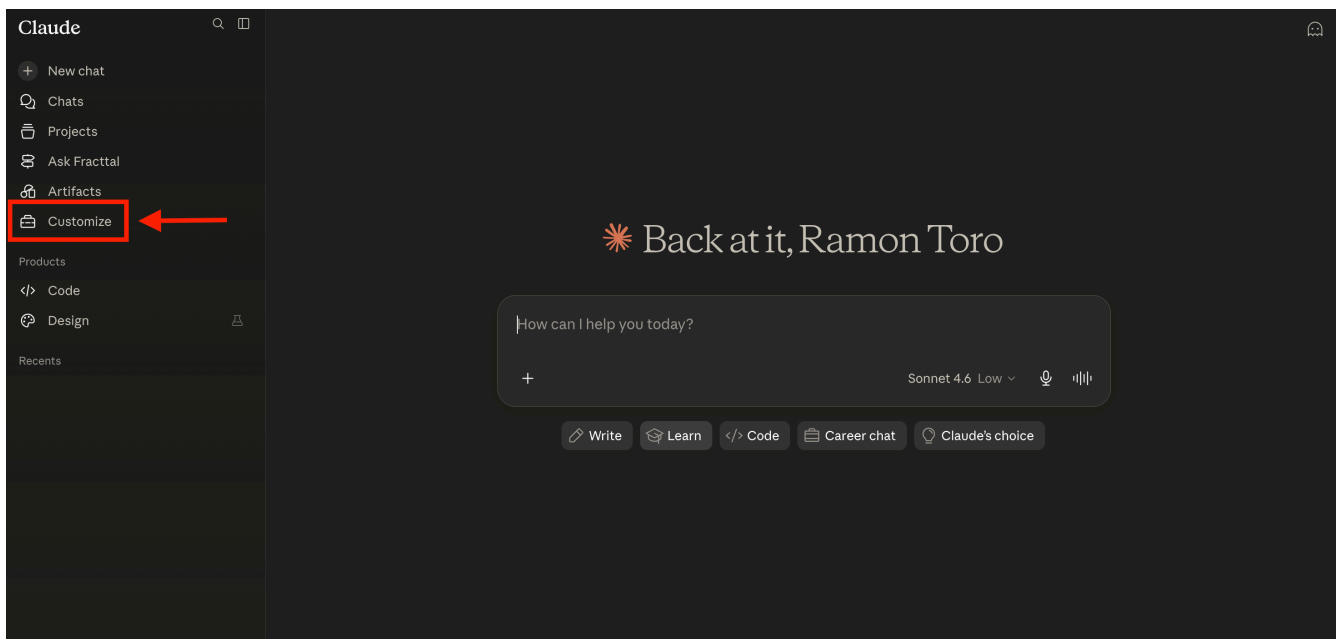
Al guardar, Fractal One generará automáticamente una **Clave** y un **Secreto** para el consumidor. Copia y guarda ambos valores de forma segura — los necesitarás en el paso

siguiente.

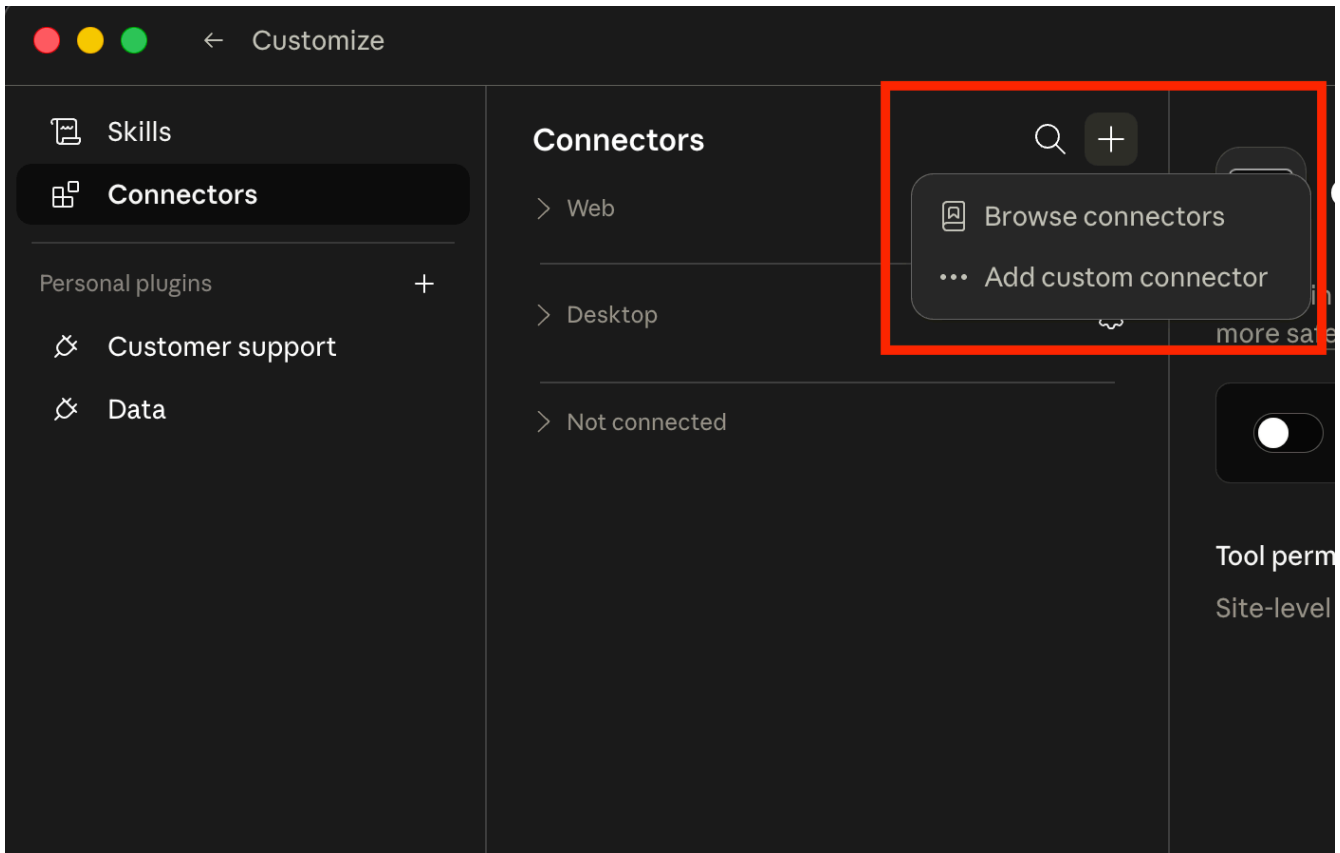
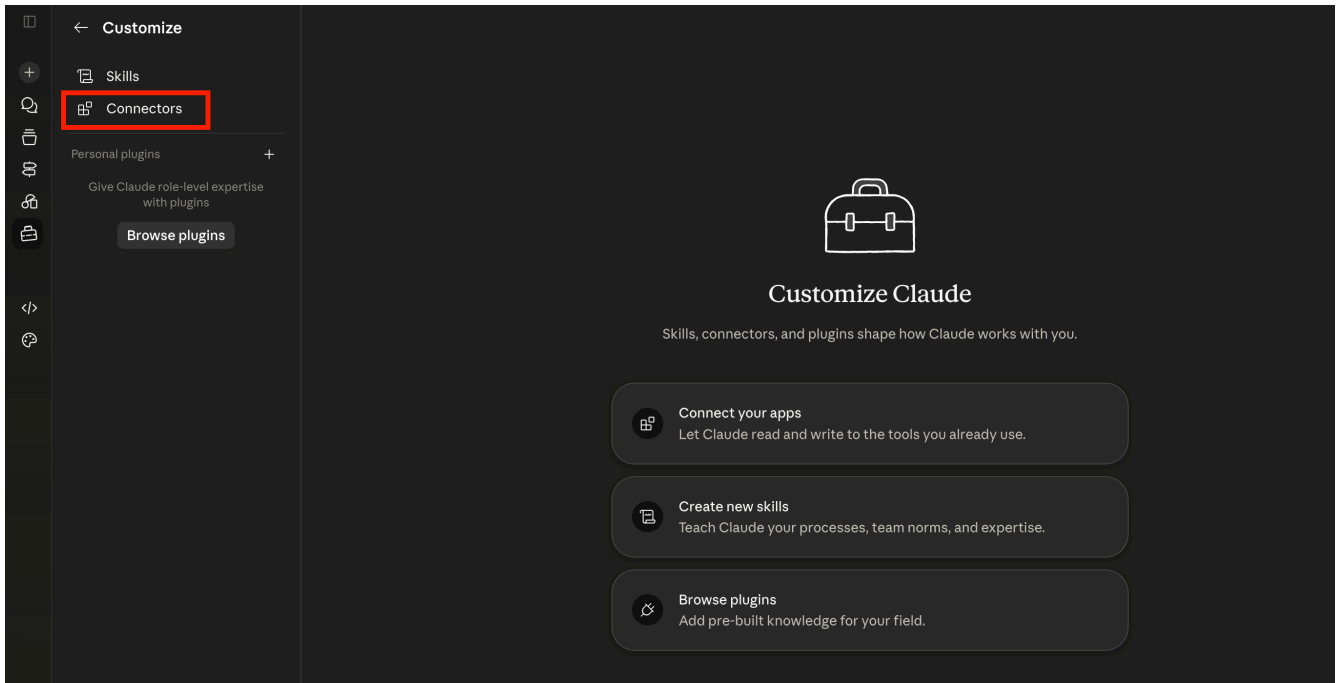


5. Añade el conector en Claude

Acceda a claude.ai. En la barra lateral, haga clic en **Personalizar**.



Luego navega a la sección **Conectores** y haz clic en **Añadir conector personalizado**.



Add custom connector BETA



Connect Claude to your data and tools. [Learn more about connectors](#) or get started with [pre-built ones](#).

^ Advanced settings

Only use connectors from developers you trust. Anthropic does not control which tools developers make available and cannot verify that they will work as intended or that they won't change.

Building an MCP server? [Report issues and subscribe to updates here](#)

Completa el formulario con los siguientes datos:

Campo

Valor

Nombre del conector Fractal One (o el nombre que prefieras)

URL del servidor MCP `https://one.fractal.com/mcp/oauth/fractal-one`

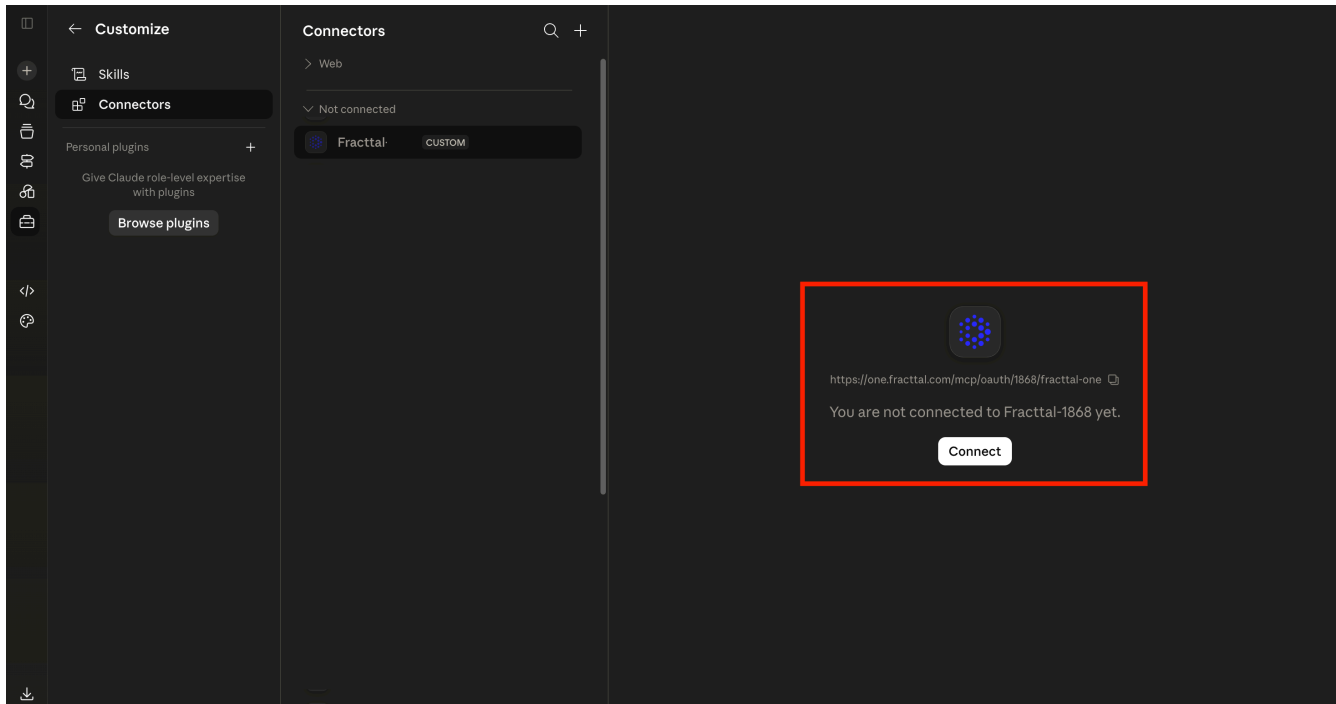
Clave (Client ID) Pega la clave generada en el paso 4

Secreto (Client Secret) Pega el secreto generado en el paso 4

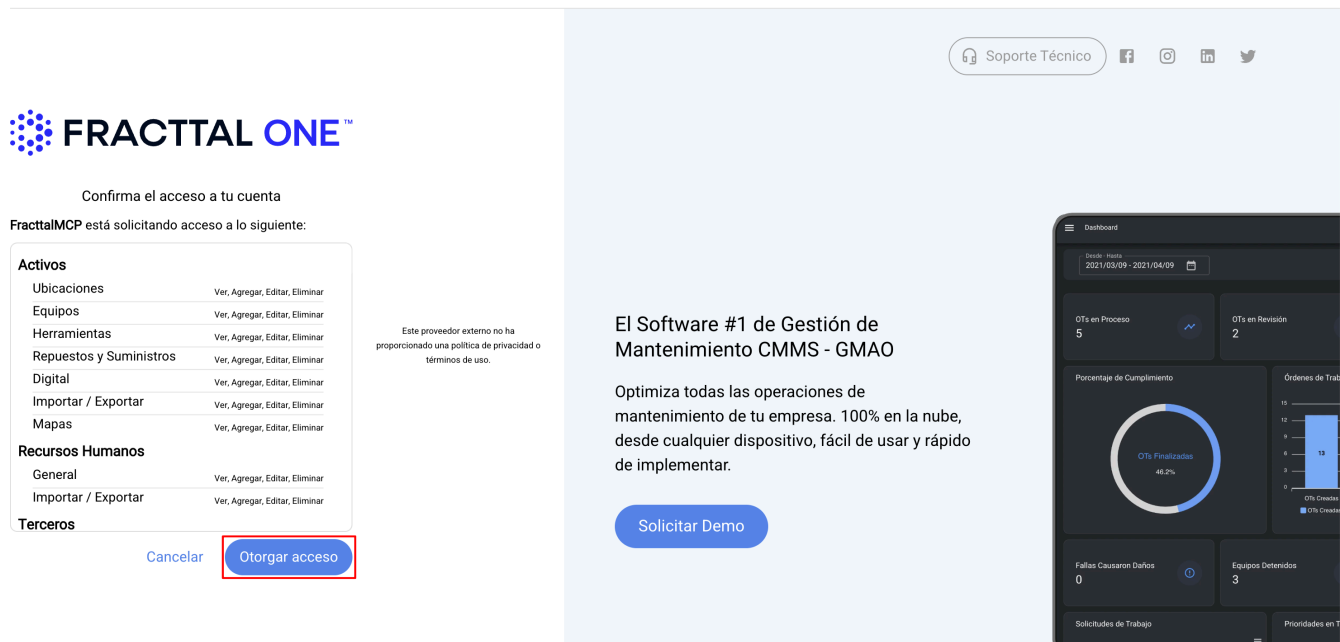
6. Autoriza la conexión

Haz clic en **Añadir**.

Claude mostrará un botón para **Conectar con Fracttal One**. Al hacerlo, se abrirá una ventana de autorización de Fracttal donde deberás iniciar sesión y confirmar los permisos de acceso.



Una vez aprobado, el conector quedará activo y verás su estado como **Conectado**.



¡Listo! Ya tienes Fracttal One conectado a Claude.

Consideraciones Importantes:

- El uso de esta integración puede implicar consumo, límites o cargos asociados a servicios de terceros ajenos a Fracttal. Dichos costos y condiciones serán determinados exclusivamente por cada proveedor externo.
- El usuario es responsable de validar y supervisar las acciones, automatizaciones y resultados generados mediante plataformas de terceros conectadas a Fracttal, incluyendo aquellos derivados de instrucciones, configuraciones, prompts o flujos definidos en dichas plataformas.