

Disable Meters

 help.fractal.com/hc/en-us/articles/25021505234445-Disable-Meters

La désactivation des compteurs dans Fractal One est une fonctionnalité qui permet aux utilisateurs de désactiver les compteurs qui ne sont plus pertinents ou nécessaires dans leur processus de gestion des actifs.

Avantages :

1. **Contrôle accru** : Avec la possibilité de désactiver les compteurs non essentiels, vous avez un meilleur contrôle sur les informations affichées sur votre tableau de bord. Cela vous permet de personnaliser votre vue des données selon vos besoins spécifiques.
2. **Efficacité améliorée** : En éliminant les compteurs inutiles, vous constaterez une amélioration des performances générales de la plateforme. Le chargement des données sera plus rapide, ce qui signifie que vous pouvez accéder aux informations dont vous avez besoin plus rapidement.
3. **Réduction du bruit** : La désactivation des compteurs réduit la surcharge d'informations inutiles, ce qui facilite l'identification des problèmes ou des tendances importantes concernant vos actifs.

Comment désactiver un compteur ?

Pour désactiver un compteur dans Fractal One, suivez ces étapes simples :

Cliquez en haut à gauche de l'écran.

- Ensuite, sélectionnez "Surveillance" dans le menu déroulant.
- Cliquez sur compteurs



Start



Fractal AI

Catalogs

Warehouses

Work Management

Monitoring



Meters

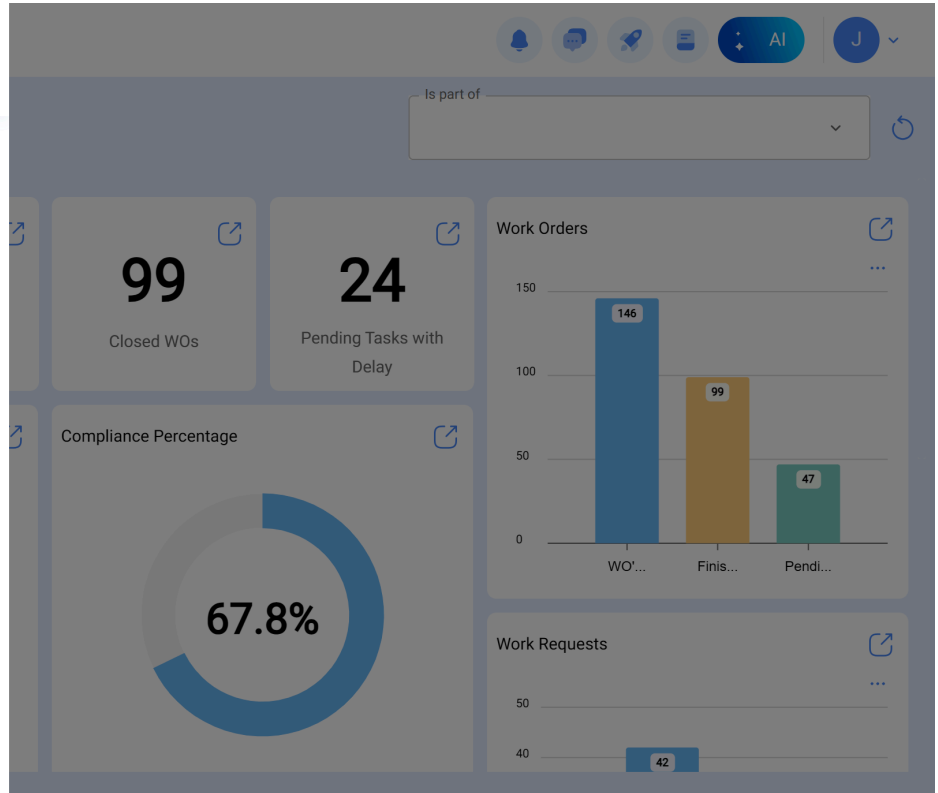


Fractal Sense

Dispatcher

Business Intelligence

Cloud Disk



Cliquez sur le compteur qui vous intéresse.

Monitoring
Meters

Search...

List Advanced

<input type="checkbox"/>	Is part of	Description Sensor / Meter	Enabled	Serial number	Is a Counter
<input type="checkbox"/>	{ LP1-BTR1 } Banda Transportadora Darcos 12563-9...	Odometro LP1-BTR1	Yes		Yes
<input type="checkbox"/>	{ LP1-BTR1 } Banda Transportadora Darcos 12563-9...	Odometro LP1-BTR1	Yes		Yes
<input type="checkbox"/>	{ LP1-BTR1 } Banda Transportadora Darcos 12563-9...	Odometro LP1-BTR1	Yes		Yes
<input type="checkbox"/>	{ LP1-BTR1 } Banda Transportadora Darcos 12563-9...	Odometro LP1-BTR1	Yes		Yes
<input type="checkbox"/>	{ Turbina 001 } Turbina 001	Medidor de horas de turbina 001	Yes		Yes
<input type="checkbox"/>	{ TE-001 } Tablero eléctrico 1	Voltimetro tablero 1	Yes		No
<input type="checkbox"/>	{ DF-001 } Difusor 001	Manometro 001	Yes	1234	No
<input type="checkbox"/>	{ LP1-BTR1 } Banda Transportadora Darcos 12563-9...	Medidor de horas de operación de LP1-BTR1	Yes		Yes
<input type="checkbox"/>	{ ACT.LOC-0001 } Fractal	teste	Yes		No
<input type="checkbox"/>	{ ACT.LOC-0001 } Fractal	Medidor de KM	Yes		No

Showing 10 of 10

Enfin, pour désactiver le compteur, assurez-vous que le bouton "ACTIVÉ" soit en gris.

Medidor de KM - { ACT.LOC-0001 } Fractal

Enabled

General

Dashboard

Readings

Alarms - Tasks Triggers

Linked elements

Depends on another meter

{ }

Is part of

{ ACT.LOC-0001 } Fractal

Description Sensor / Meter

Medidor de KM

Serial

Unit

Kilometers

Isn't a Counter / not Accumulator

Minimum value

0

Maximum value

0

Medidor de KM - { ACT.LOC-0001 } Fractal

Enabled

General

Dashboard

Readings

Alarms - Tasks Triggers

Linked elements

Depends on another meter

{ }

Is part of

{ ACT.LOC-0001 } Fractal

Description Sensor / Meter

Medidor de

Serial

Unit

Kilometers

Isn't a Counter / not Accumulator

Minimum value

0

Maximum value

0

Confirm

Are you sure you want to disable the meter?

No

Yes

Enabled

General

Dashboard

Readings

Alarms - Tasks Triggers

Linked elements

Depends on another meter

{ }

Is part of

{ ACT.LOC-0001 } Fractal

Description Sensor / Meter

Medidor de KM

Serial

Unit

Kilometers

Isn't a Counter / not Accumulator

Minimum value

0

Maximum value

0

IMPORTANT : Une fois que vous aurez désactivé le compteur, vous ne pourrez plus le réactiver.