

Qual método de impressão escolher para etiquetas com código QR?

help.fracttal.com/hc/pt-br/articles/34460682634253-Qual-método-de-impressão-escolher-para-etiquetas-com-código-QR

A plataforma Fracttal One gera códigos QR únicos para cada ativo, permitindo que os usuários acessem informações, registrem ordens de serviço e atualizem dados rapidamente. O uso desses códigos melhora o acesso às ordens de serviço, elimina erros manuais, facilita a rastreabilidade e digitaliza processos, tornando a gestão mais eficiente.

Formatos de impressão de etiquetas:

- 1. Formato de impressão padrão no Fracttal One:** Para necessidades gerais, é possível utilizar a impressão direta a partir da plataforma, usando qualquer impressora convencional a jato de tinta ou laser para imprimir os códigos QR em papel comum ou etiquetas adesivas.
- 2. Formatos personalizados com software externo:** Embora o Fracttal One permita a impressão dos códigos QR em um formato padrão predefinido, existem outros softwares que oferecem maior flexibilidade, permitindo a personalização tanto no formato quanto no design das etiquetas com códigos QR.

1. Formato de impressão padrão no Fracttal One:

Para realizar a impressão dos códigos QR diretamente no **Fracttal One**, siga estes passos:

1. Identifique os ativos que deseja imprimir acessando **Catálogos > Ativos**.



Start



Fractal AI

Catalogs



Assets



Inhouse Personnel



Third Parties

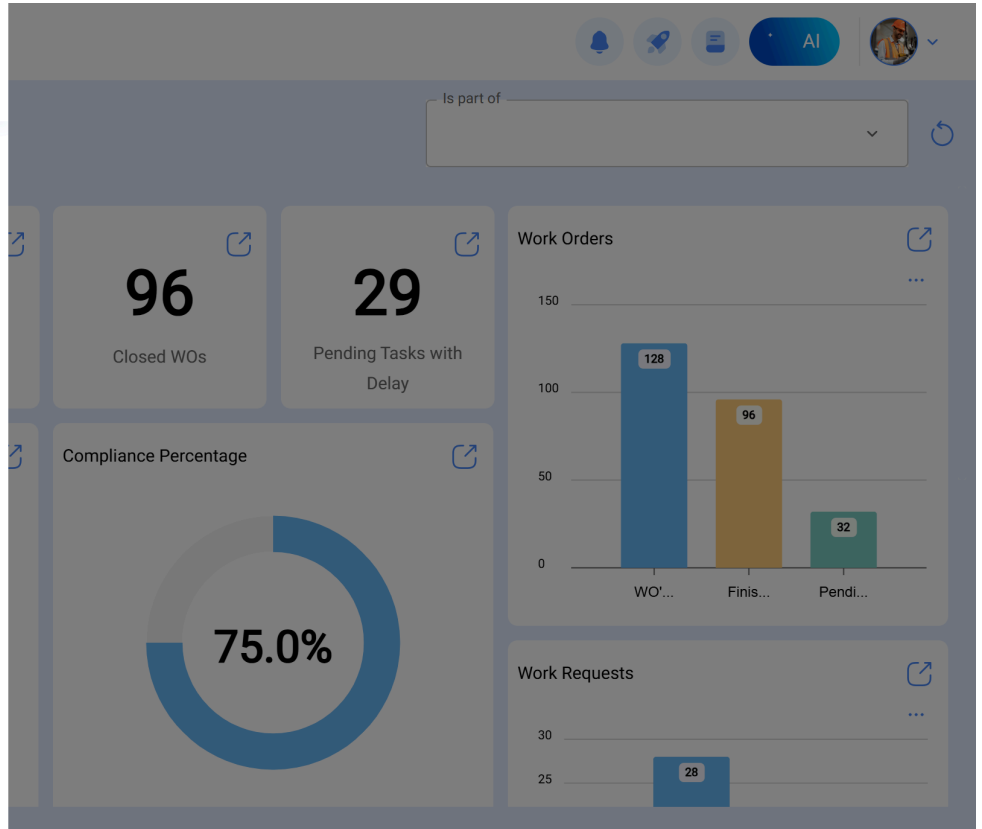
Warehouses

Work Management

Monitoring

Dispatcher

Business Intelligence



2. Seleccione os ativos na lista.

Assets
Equipment

(1) Selected

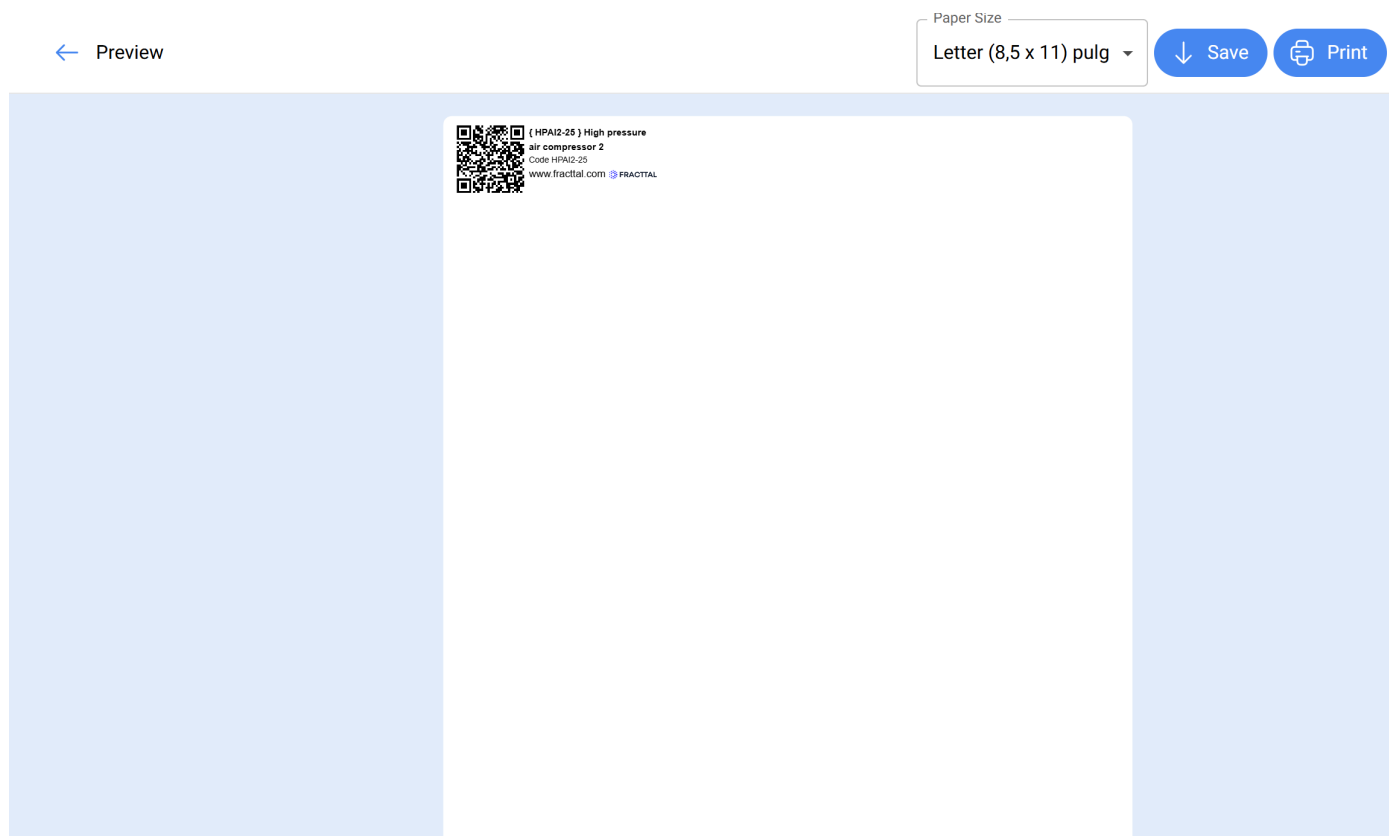
List Treemap

Enabled	Out of Service	Description	Code	Nombre
<input checked="" type="checkbox"/>	No	{ HPAI2-25 } High pressure air compressor 2	HPAI2-25	High pressure air compress

Showing 1 of 1

3. Acesse o menu lateral.

Ao clicar, o sistema mostrará uma nova janela em formato **PDF** com as informações que se deseja imprimir ou baixar.



2. Formatos personalizados com software externo:

Para utilizar esse tipo de **software externo**, é necessário baixar as informações associadas ao campo "**URL Código QR**" dos ativos para os quais se deseja gerar etiquetas. Para isso:

1. Acesse a **visualização em lista de ativos** e prossiga com a **exportação** dessas informações.

Assets
Equipment

(3) Selected

List Treemap

Enabled	Out of Service	Description	Code
<input checked="" type="checkbox"/>	Yes	No	{ HL01 } HIGHLOADER
<input checked="" type="checkbox"/>	Yes	Yes	{ HPAC-00125 } High-Pressure Air Compressor
<input checked="" type="checkbox"/>	Yes	No	{ HPAI2-25 } High pressure air compressor 2

Showing 3 of 3

- Open PDF
- Export**
- Bulk export data
- Print QR
- Import
- Delete Imported Data
- Fields Configuration
- Clone Asset
- Batch Edition

2. Ao exportar, será baixado um arquivo no formato **Excel (.xlsx)** com todas as informações do ativo, incluindo a **URL do código QR, nome do ativo, descrição** e outros detalhes previamente registrados para os itens selecionados.

Para facilitar a personalização da etiqueta, recomenda-se manter apenas as informações mais relevantes, eliminando as colunas que não sejam necessárias. Entre os dados que podem ser úteis, sugere-se conservar:

- **URL do código QR** – Para garantir que o código possa ser gerado corretamente no software de impressão.
- **Código do ativo** – Facilita a identificação rápida e precisa.
- **Nome do ativo** – Para melhor visualização e associação do código com o ativo correspondente.

A	B	C
Code	Name ©	Url QR Code
HL01	HIGHLOADER	https://app.fracttal.com/#inventories.equipments/44245250
HPAC-00125	High-Pressure Air Compressor	https://app.fracttal.com/#inventories.equipments/43887704
HPAI2-25	High pressure air compressor 2	https://app.fracttal.com/#inventories.equipments/44322361

De acordo com as necessidades de cada operação, também podem ser incluídos dados adicionais, como marca ou número de série, desde que contribuam para uma identificação mais eficiente.

3. Insira os dados no **software externo** e gere as etiquetas personalizadas.

Para mais informações, consulte os artigos: - [Como personalizar os códigos QR com software externo \(Zebra\)](#)

- [Como personalizar os códigos QR com software externo \(Avery Design & Print\)](#) Cada software externo possui seu próprio método de uso; no entanto, geralmente, o processo envolve importar o arquivo baixado e configurar a impressão conforme os requisitos específicos.

É possível optar por personalizar o design das etiquetas ou manter um formato uniforme para todas, ajustando o tamanho, a disposição e outros elementos.

Boas práticas

- Utilizar materiais resistentes para ambientes agressivos.
- Manter um bom contraste entre o fundo claro e o código QR escuro.
- Colocar em locais de fácil acesso e protegidos contra o desgaste.
- Testar antes da produção em massa.

A durabilidade e a legibilidade dos códigos dependem em grande parte do tipo de material utilizado. Para obter mais detalhes sobre como escolher o material adequado, consulte o artigo [Escolha do material para impressão de códigos QR](#).

Aplicação no Fractal One

1. Gerar o código QR por meio do sistema.
2. Imprimir no material adequado.
3. Colocar estrategicamente no ativo correspondente.
4. Escaneá-lo com o aplicativo para acessar as informações e as ordens de serviço.

Nota: A impressão direta de códigos QR a partir do Fractal One é uma funcionalidade simples oferecida pela aplicação e não permite modificações. Caso seja necessário algum tipo de edição ou impressão especializada, é preciso selecionar o ativo correspondente e posteriormente exportar a URL associada ao código QR para utilizá-la em um software externo destinado à edição e impressão de etiquetas.