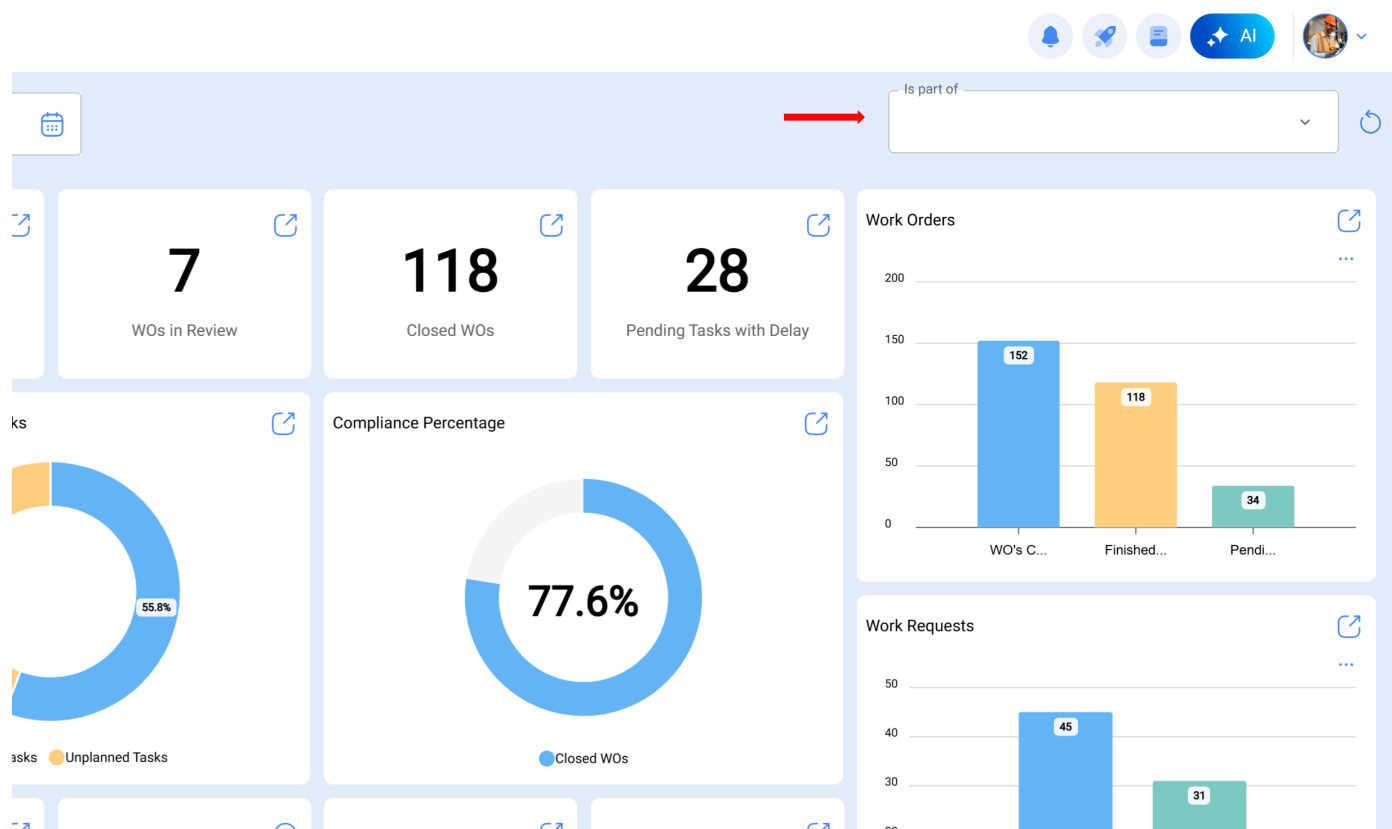


Filtro "localizado ou parte de" e como aplicá-lo? – Central de Ajuda

help.fracttal.com/hc/pt-br/articles/25065844207501-Filtro-localizado-ou-parte-de-e-como-aplicá-lo

Considerando que no Fracttal One os ativos podem ser adicionados e organizados de forma estruturada em uma visualização em árvore, o filtro “**Localizado ou parte de**” permite realizar a busca dos ativos contidos abaixo do ativo ao qual o filtro é aplicado.



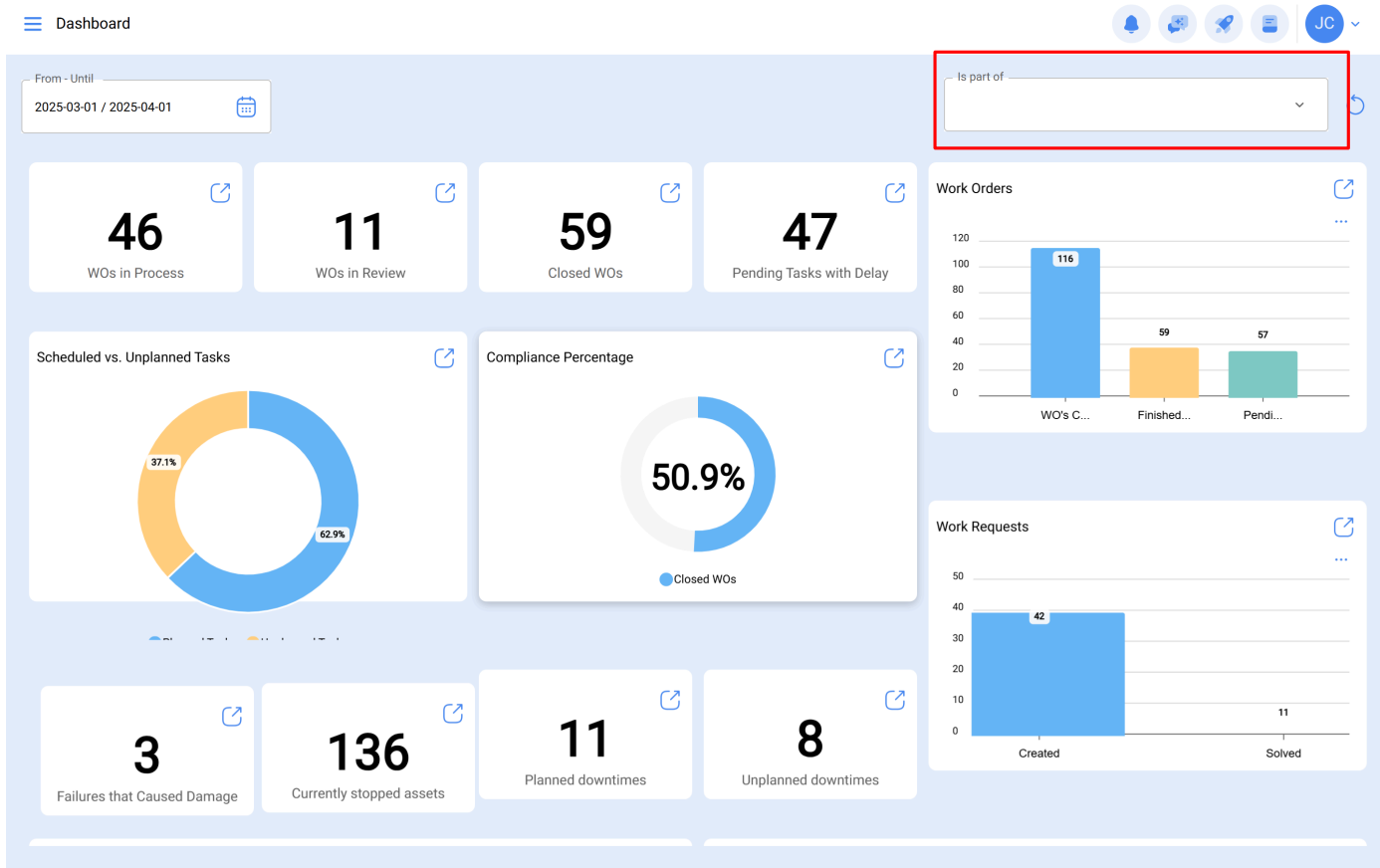
Exemplo: Se houver uma localização principal chamada **Manufacturing plant**, que inclui como sublocalizações **Manufacturing plant 4**, **Manufacturing plant 3** e **Manufacturing plant 2** (ver imagem), ao aplicar um filtro na localização **Manufacturing plant**, o sistema mostrará as informações associadas aos ativos presentes nas sublocalizações correspondentes (*Manufacturing plant 4*, *Manufacturing plant 3* e *Manufacturing plant 2*).

All Assets ▾

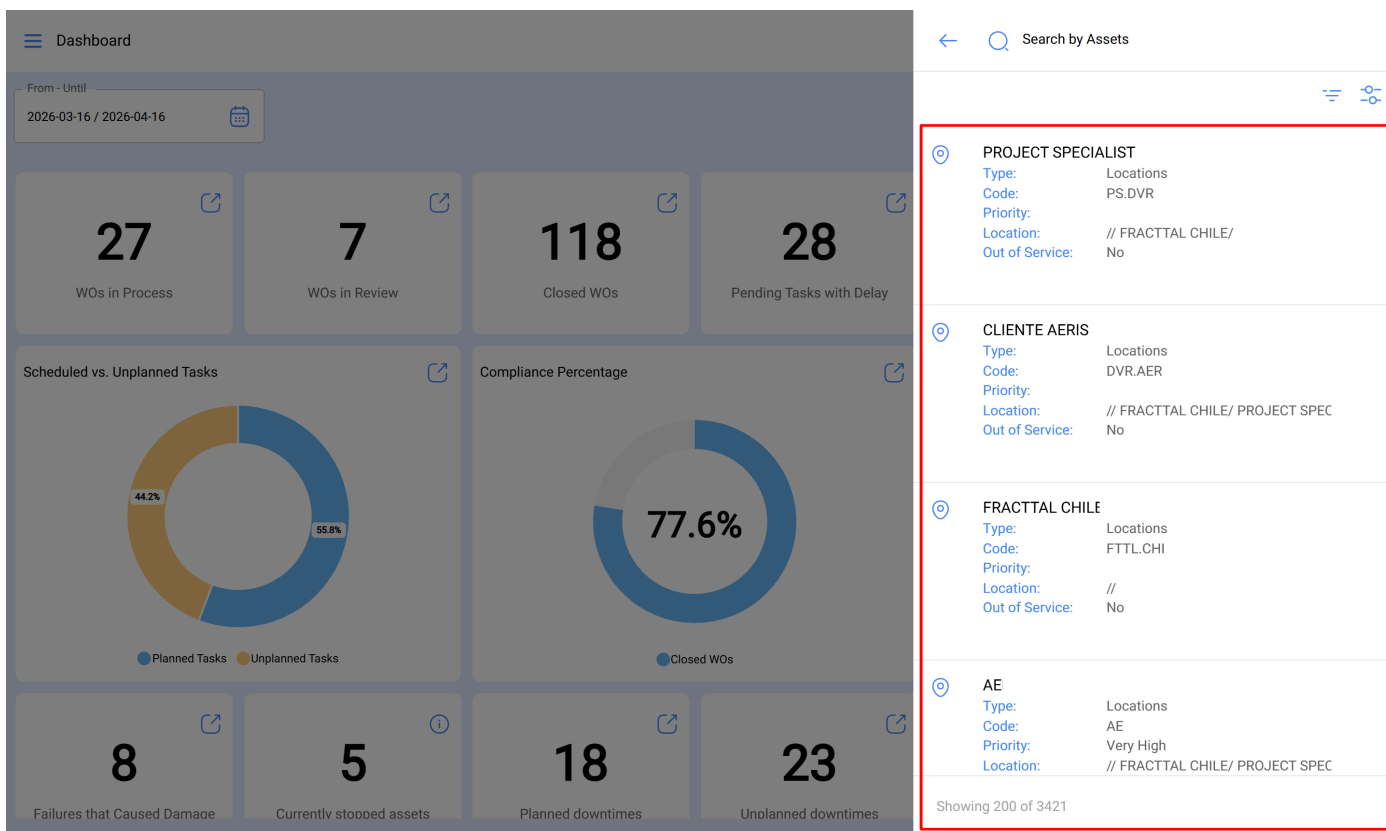
- Manufacturing plant ←
- MANUFACTURING PLANT 4 // Manufacturing plant/
- MANUFACTURING PLANT 3 // Manufacturing plant/
- MANUFACTURING PLANT 2 // Manufacturing plant/

Como aplicar o filtro?

Para aplicar o filtro, simplesmente clique na barra localizada no canto superior direito da visualização do Dashboard.



Em seguida, o sistema exibirá uma nova janela com todos os ativos disponíveis, permitindo assim selecionar a opção desejada para a busca.



Finalmente, ao selecionar o ativo correspondente, o sistema procederá a atualizar e ajustar todas as informações contidas no painel de controle.

