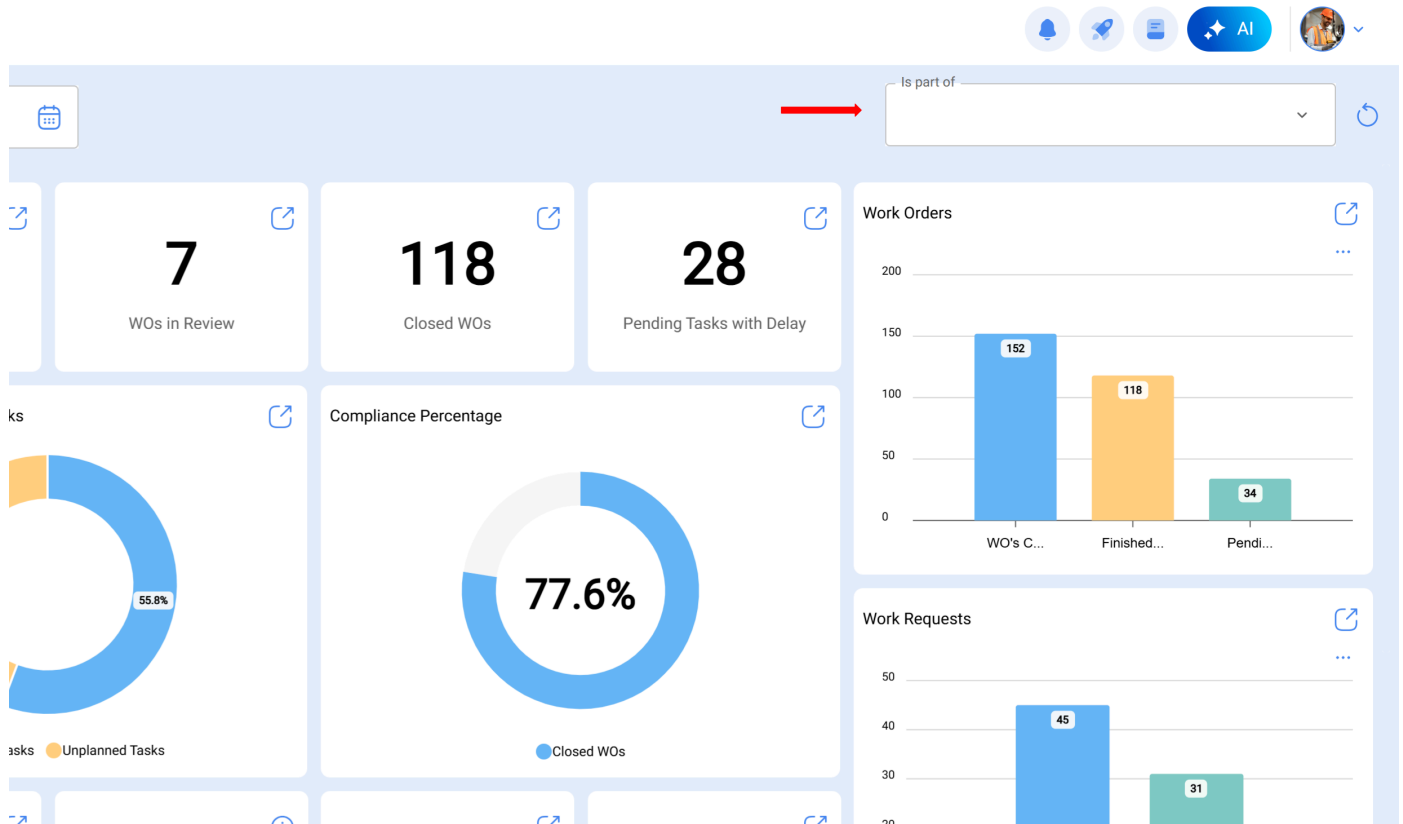


Filtre "situé à ou fait partie de" et comment l'appliquer ? – Centre d'aide

help.fractal.com/hc/fr/articles/25065844207501-Filtre-situé-à-ou-fait-partie-de-et-comment-l-appliquer

En tenant compte du fait que dans Fractal One les actifs peuvent être ajoutés et structurés de manière organisée dans une vue en arbre, le filtre « **Situé à ou fait partie de** » permet de rechercher les actifs contenus sous l'actif sur lequel le filtre est appliqué.



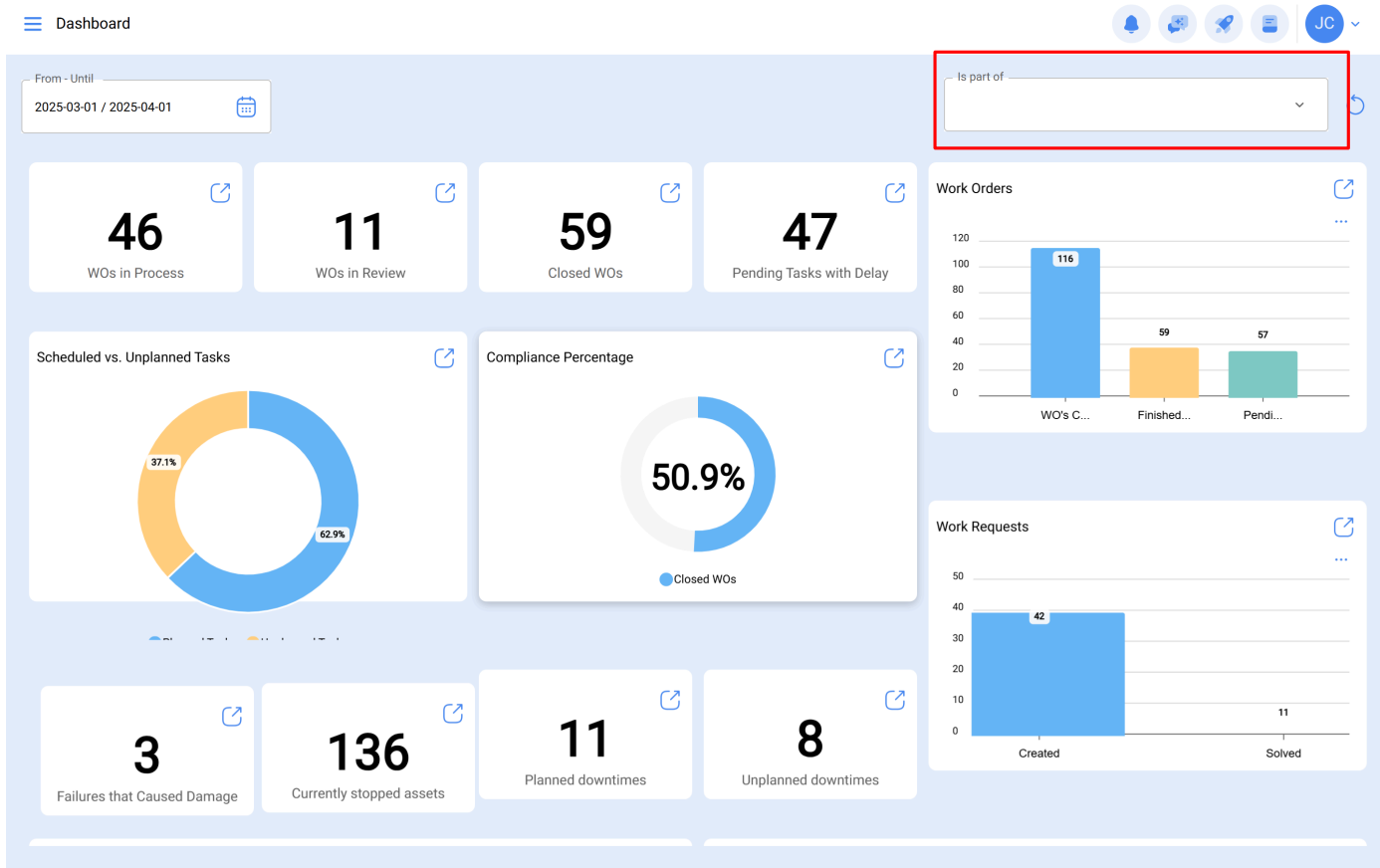
Exemple : Si l'on dispose d'un emplacement principal appelé **Manufacturing plant**, qui comprend comme sous-emplacements **Manufacturing plant 4**, **Manufacturing plant 3** et **Manufacturing plant 2** (voir image), en appliquant un filtre sur l'emplacement **Manufacturing plant**, le système affichera les informations associées aux actifs présents dans les sous-emplacements correspondants (*Manufacturing plant 4*, *Manufacturing plant 3* et *Manufacturing plant 2*).

All Assets

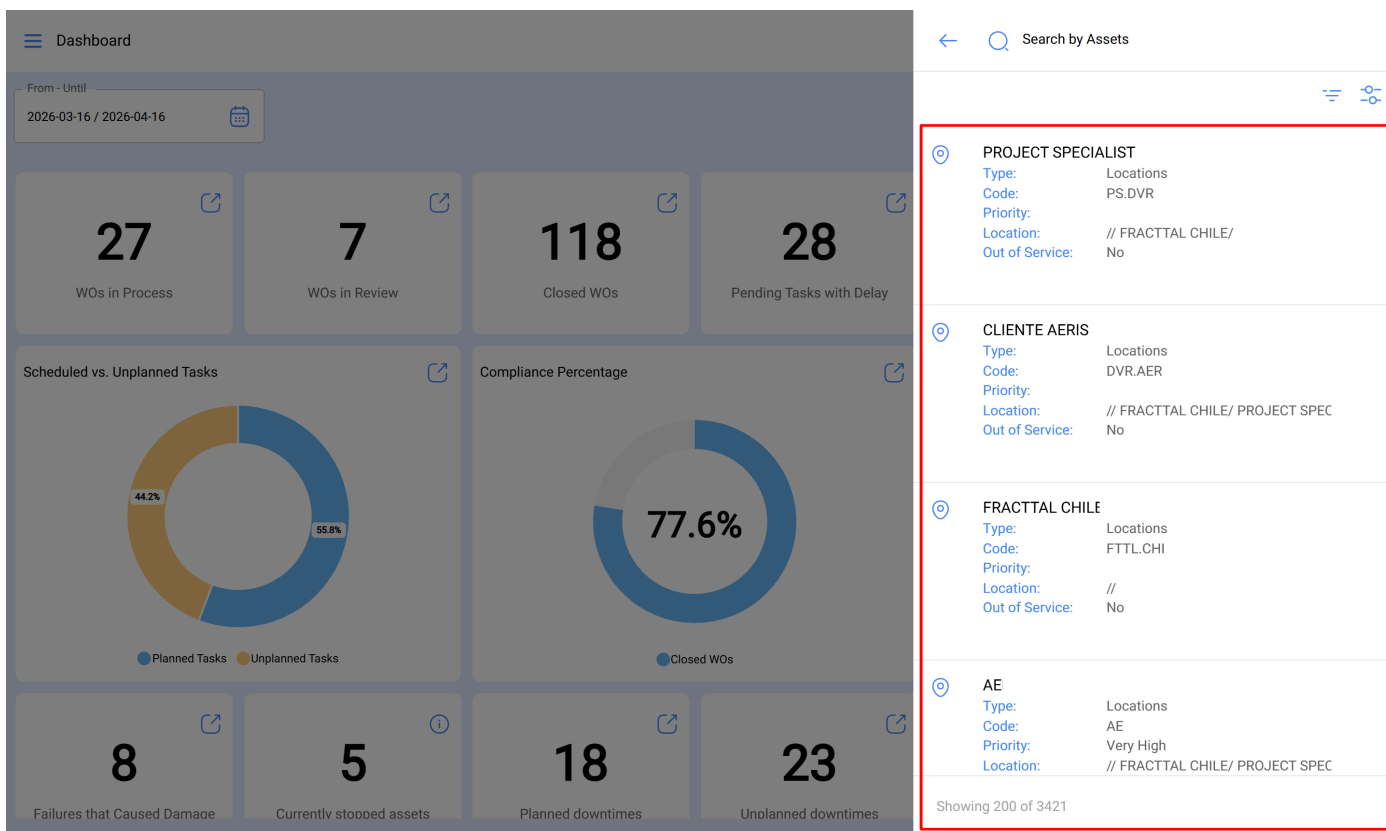
- Manufacturing plant
- MANUFACTURING PLANT 4
- MANUFACTURING PLANT 3
- MANUFACTURING PLANT 2

Comment appliquer le filtre ?

Pour appliquer le filtre, il suffit de cliquer sur la barre située en haut à droite de la vue du tableau de bord.



Ensuite, le système affichera une nouvelle fenêtre avec tous les actifs disponibles, permettant ainsi de sélectionner l'option souhaitée pour la recherche.



Enfin, en sélectionnant l'actif correspondant, le système procédera à la mise à jour et à l'ajustement de toutes les informations contenues dans le panneau de contrôle.

