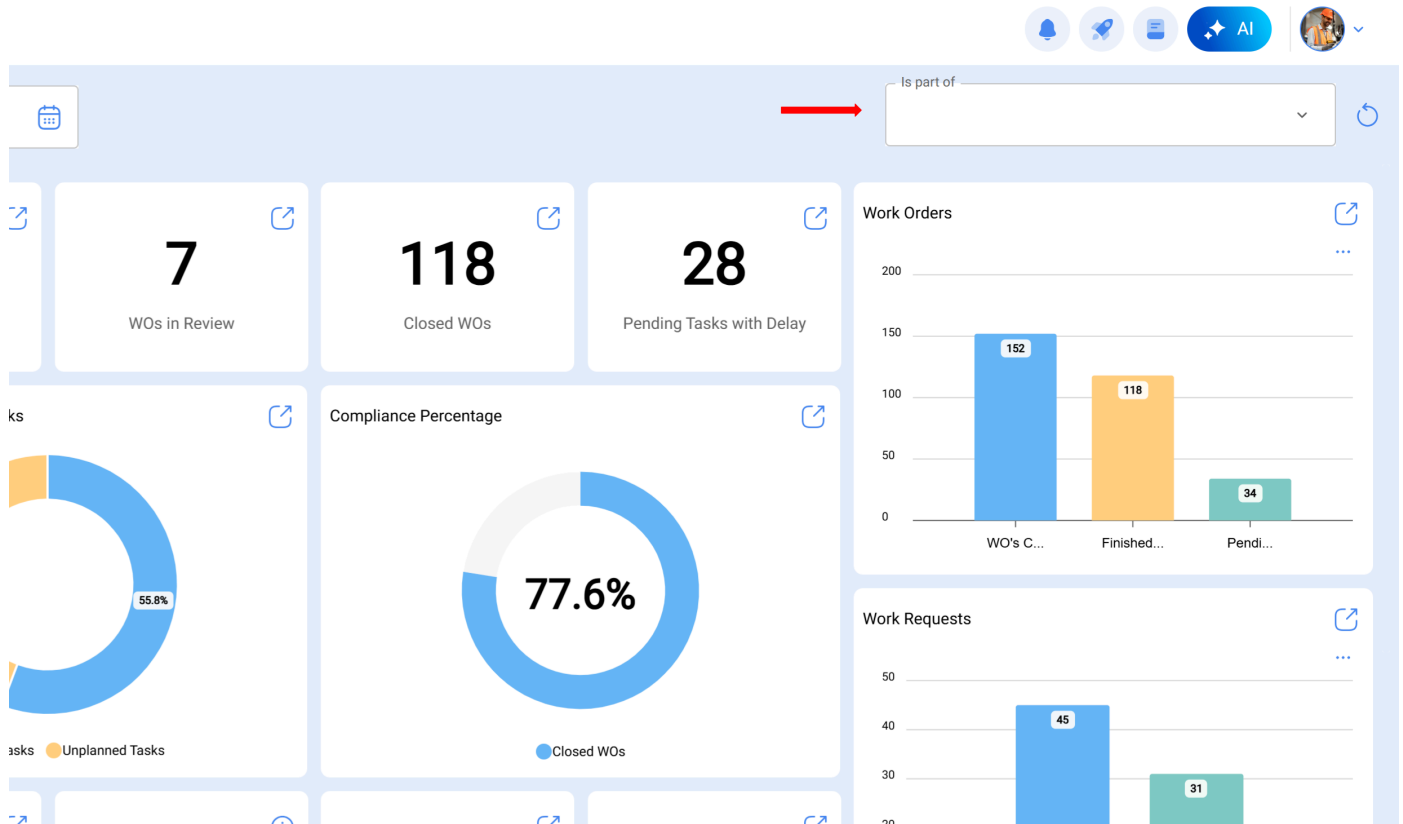


Filtro "ubicado en ó es Parte de" y ¿cómo aplicarlo? – Centro de Ayuda

help.fractal.com/hc/es-es/articles/25065844207501-Filtro-ubicado-en-ó-es-Parte-de-y-cómo-aplicarlo

Teniendo en consideración que en Fractal One los activos se pueden agregar y estructurar de manera organizada en una vista árbol, el filtro de “**Ubicado en ó es Parte de**”, permite realizar la búsqueda de los activos contenidos por debajo del activo al que se aplica el filtro.



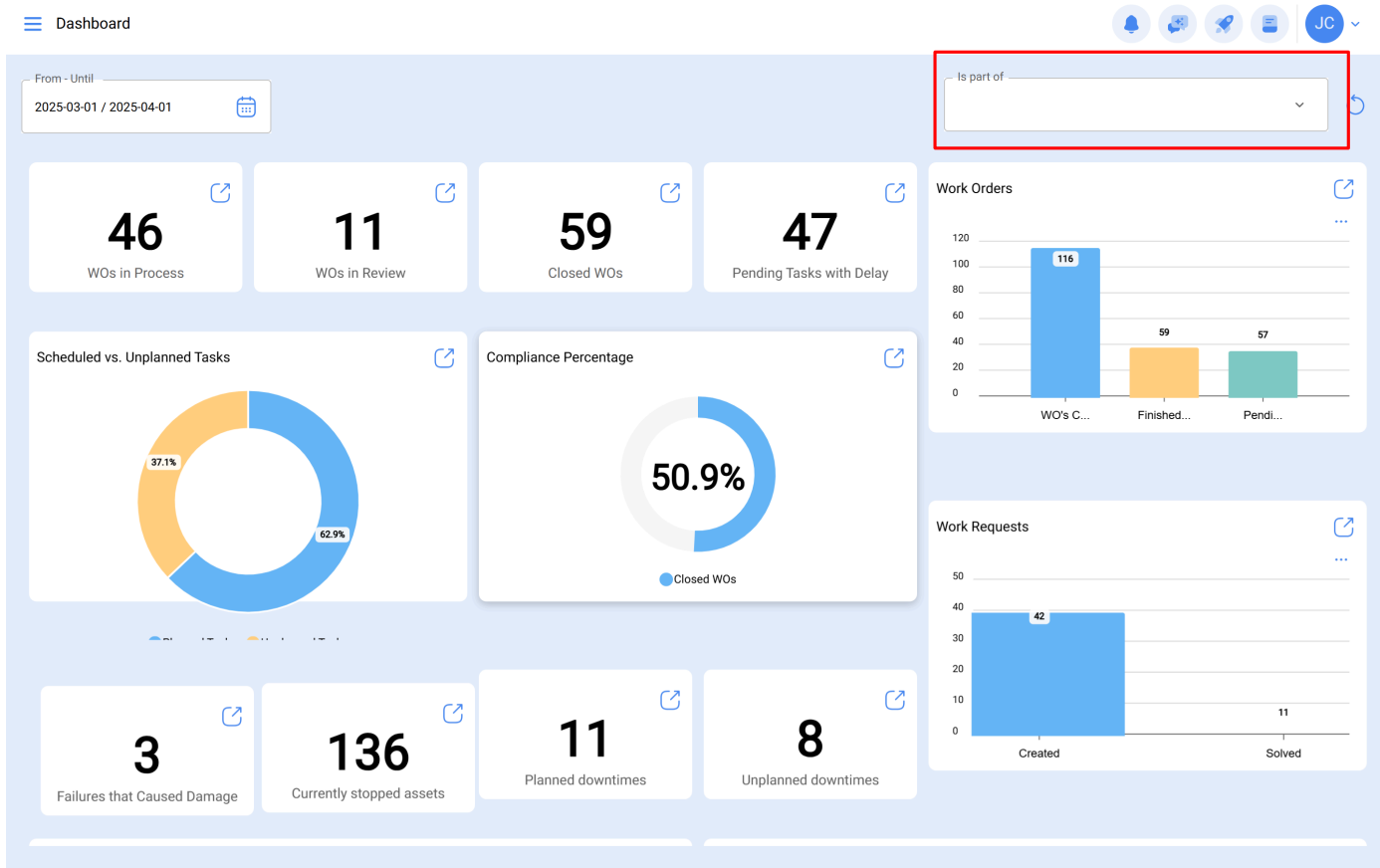
Ejemplo: Si se tiene una ubicación principal denominada **Manufacturing plant**, que incluye como sub-ubicaciones **Manufacturing plant 4**, **Manufacturing plant 3** y **Manufacturing plant 2** (ver imagen), al aplicar un filtro sobre la ubicación **Manufacturing plant**, el sistema mostrará la información asociada a los activos presentes en las sub-ubicaciones correspondientes (*Manufacturing plant 4*, *Manufacturing plant 3* y *Manufacturing plant 2*).

All Assets ▾

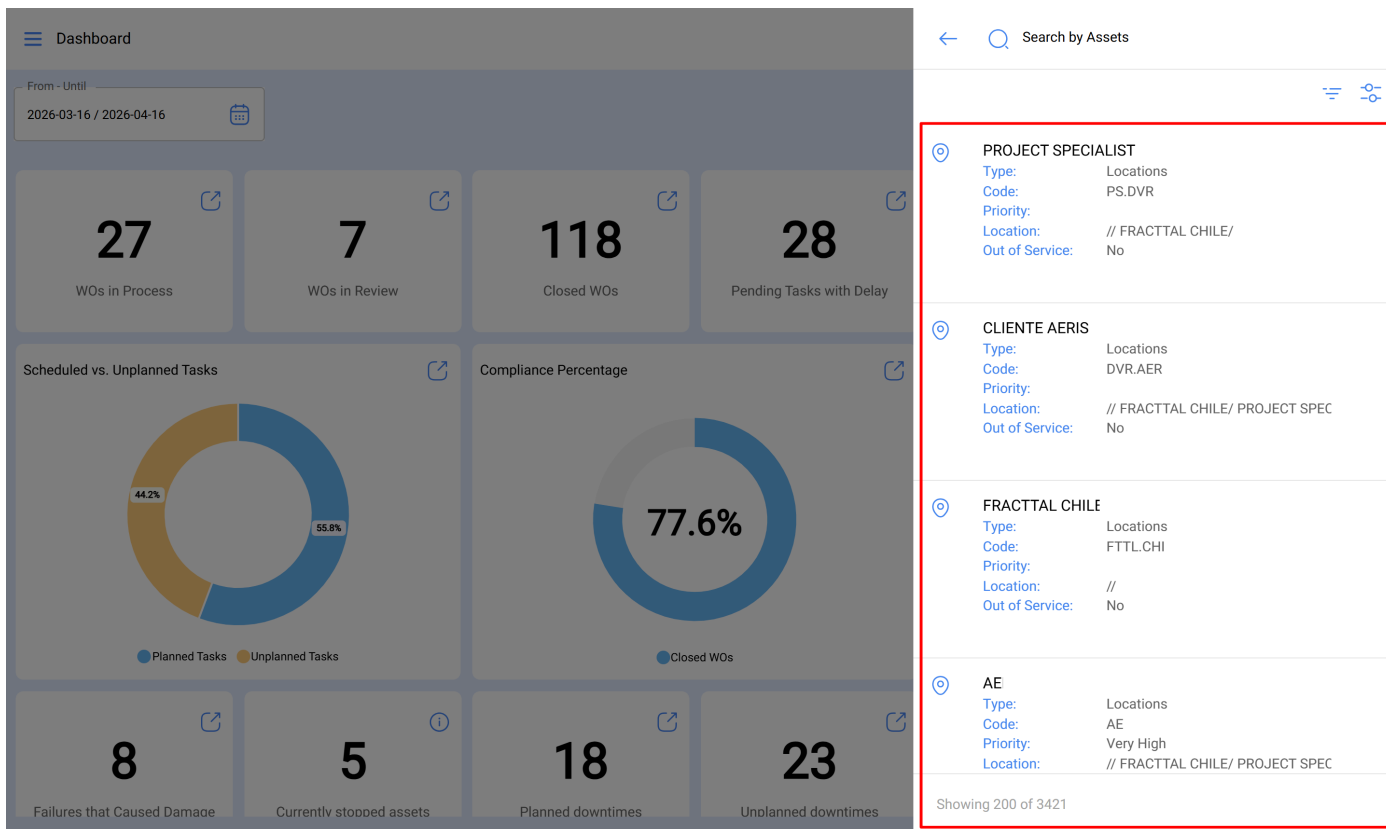
- Manufacturing plant ←
- MANUFACTURING PLANT 4 // Manufacturing plant/
- MANUFACTURING PLANT 3 // Manufacturing plant/
- MANUFACTURING PLANT 2 // Manufacturing plant/

¿Cómo aplicar el filtro?

Para aplicar el filtro, simplemente haga clic en la barra situada en la parte superior derecha de la vista del Dashboard.



A continuación, el sistema mostrará una nueva ventana con todos los activos disponibles, permitiendo así seleccionar la opción deseada para la búsqueda.



Finalmente, al seleccionar el activo correspondiente, el sistema procederá a actualizar y ajustar toda la información contenida en el panel de control.

