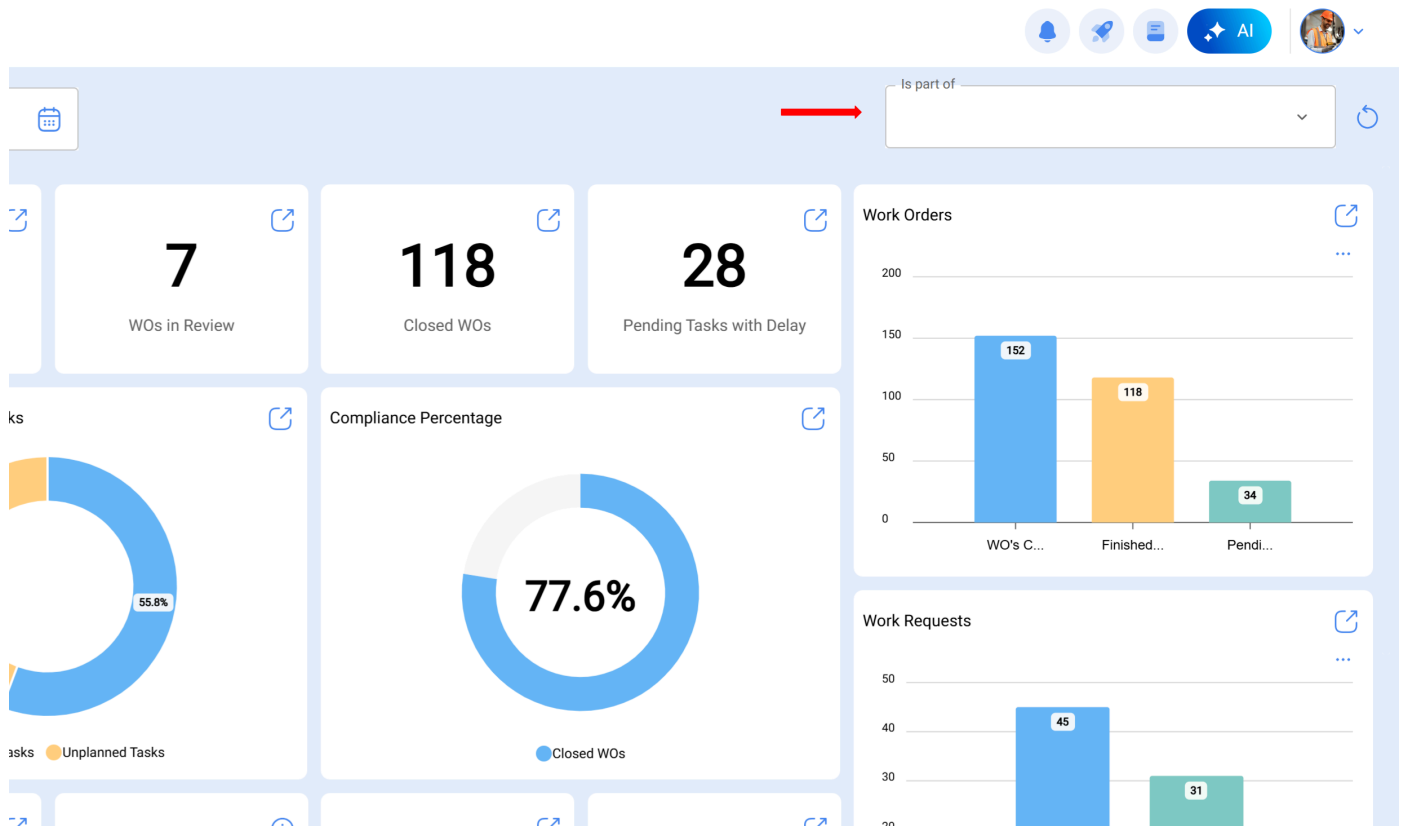


Filtro "localizado em ou é parte de" e como aplicá-lo? – Centro de ajuda

help.fracttal.com/hc/pt-pt/articles/25065844207501-Filtro-localizado-em-ou-é-parte-de-e-como-aplicá-lo

Tendo em consideração que no Fracttal One os ativos podem ser adicionados e estruturados de forma organizada numa vista em árvore, o filtro de “**Localizado em ou é Parte de**”, permite realizar a pesquisa dos ativos contidos abaixo do ativo ao qual o filtro é aplicado.



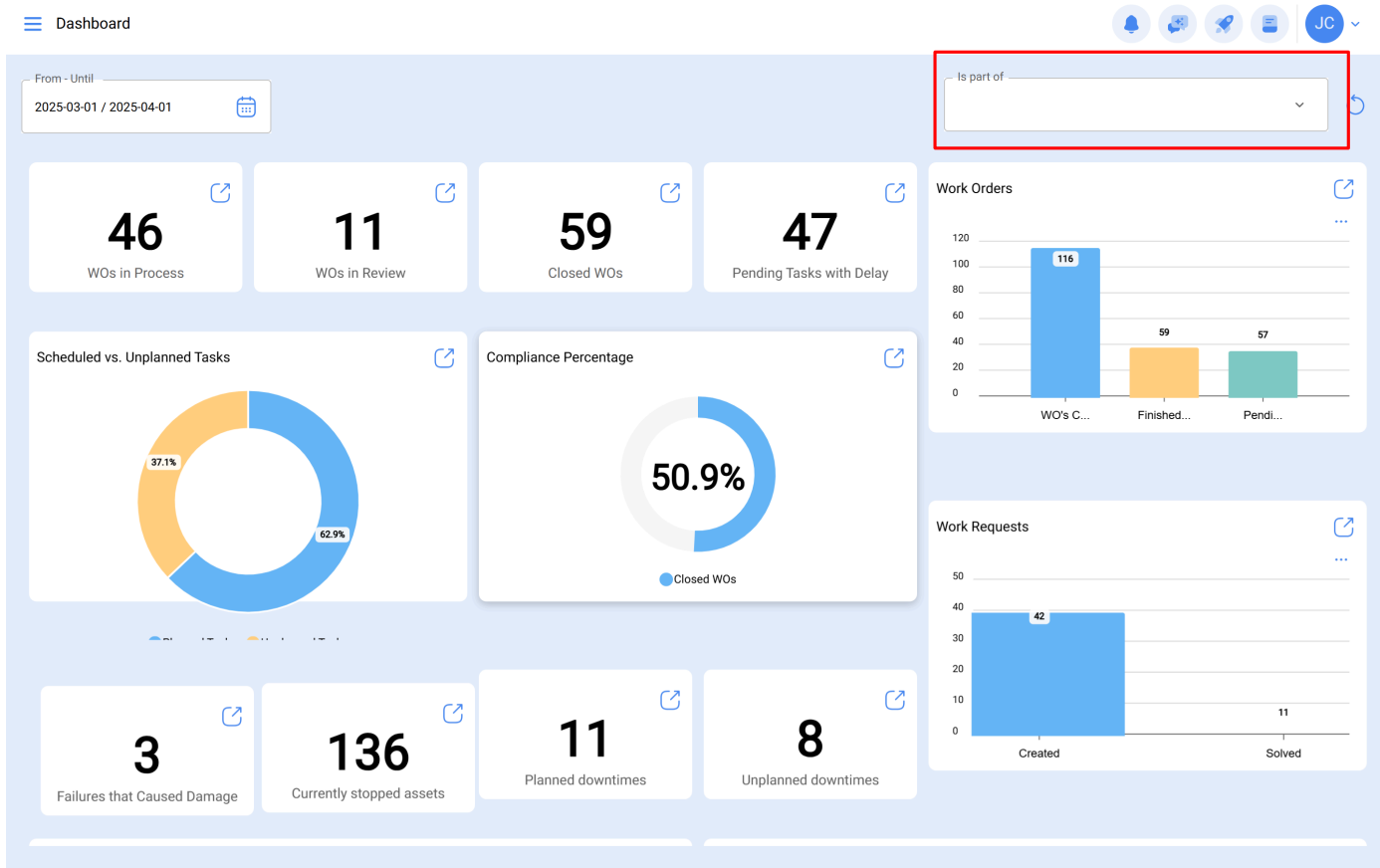
Exemplo: Se existir uma localização principal denominada **Manufacturing plant**, que inclui como sub-localizações **Manufacturing plant 4**, **Manufacturing plant 3** e **Manufacturing plant 2** (ver imagem), ao aplicar um filtro sobre a localização **Manufacturing plant**, o sistema mostrará a informação associada aos ativos presentes nas sub-localizações correspondentes (*Manufacturing plant 4*, *Manufacturing plant 3* e *Manufacturing plant 2*).

All Assets ▾

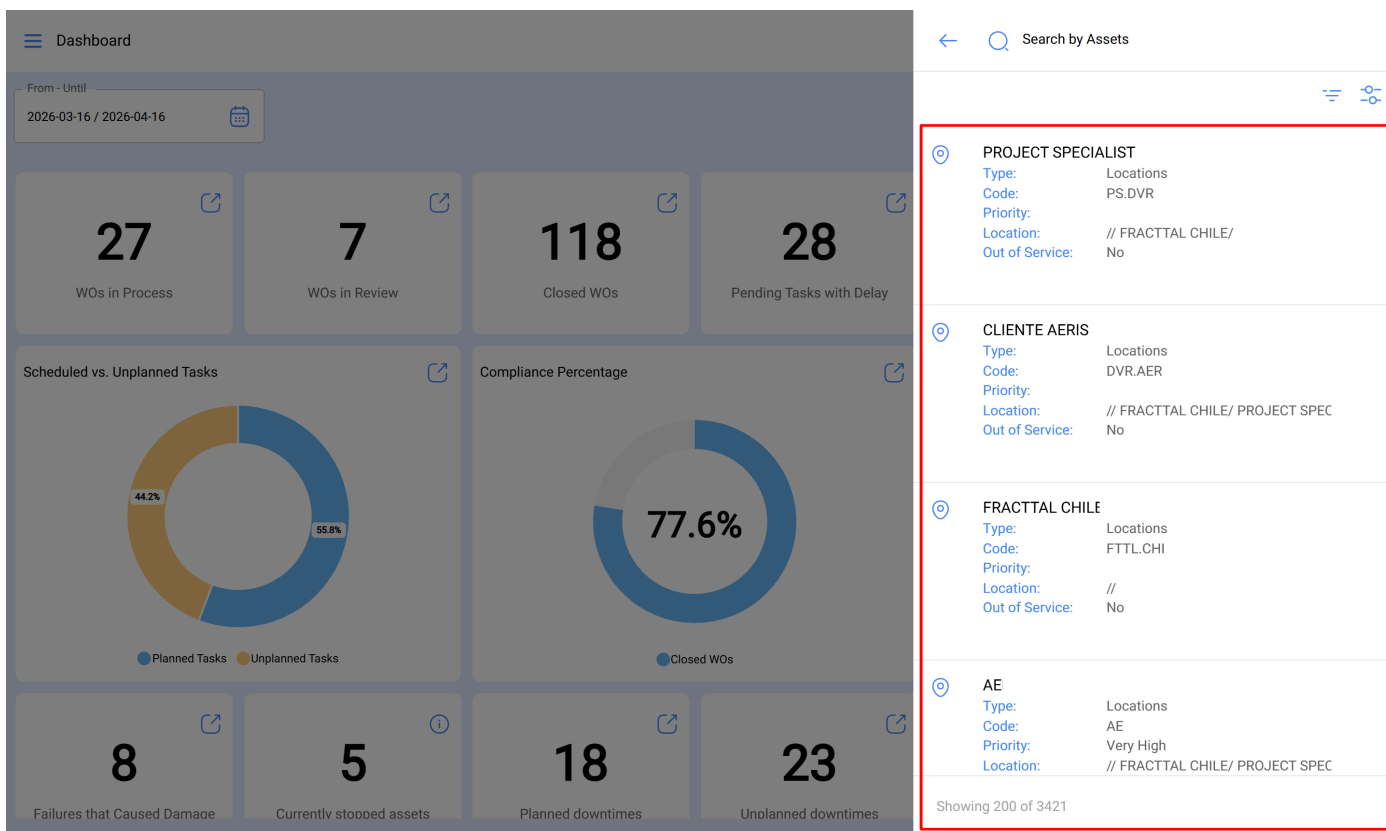
- Manufacturing plant ←
- MANUFACTURING PLANT 4 // Manufacturing plant/
- MANUFACTURING PLANT 3 // Manufacturing plant/
- MANUFACTURING PLANT 2 // Manufacturing plant/

Como aplicar o filtro?

Para aplicar o filtro, simplesmente clique na barra situada no canto superior direito da vista do Dashboard.



De seguida, o sistema mostrará uma nova janela com todos os ativos disponíveis, permitindo assim selecionar a opção desejada para a pesquisa.



Finalmente, ao selecionar o ativo correspondente, o sistema procederá a atualizar e ajustar toda a informação contida no painel de controlo.

