

# Como conectar Fractal One com Power BI?

[help.fractal.com/hc/pt-br/articles/25231661913229-Como-conectar-Fractal-One-com-Power-BI](https://help.fractal.com/hc/pt-br/articles/25231661913229-Como-conectar-Fractal-One-com-Power-BI)

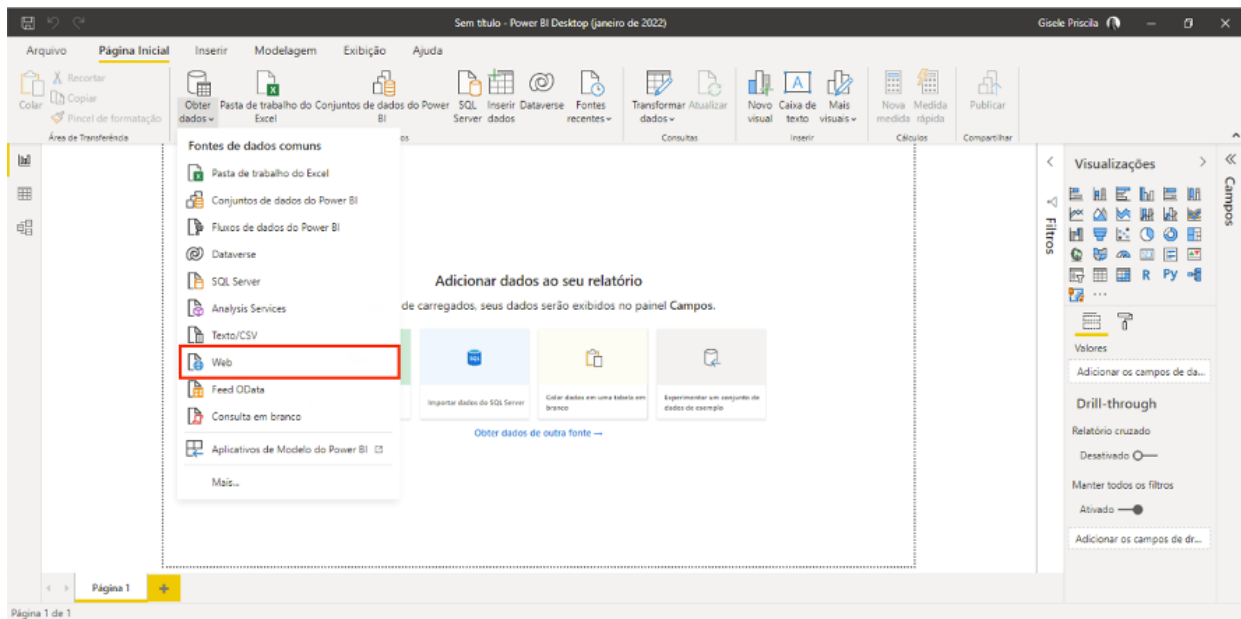
Para a conexão com o Power BI é necessário acessar o Fractal, ir no módulo de **configuração >> segurança >> conexão API** e gerar a os dados de API Key.

The image shows a screenshot of the Fractal One dashboard. The top navigation bar includes 'Painel de Controle', 'Versão anterior', and a user profile for 'Fabián Eliecer Montoya Fonnegra'. The dashboard features several widgets: a date range selector (2024-02-21 / 2024-03-21), four KPI cards (OSs em Processo: 112, OSs em Verificação: 17, OSs Concluídas: 123, Tarefas atrasadas: 5), two donut charts (Tarefas planejadas vs Tarefas não planejadas: 38.5% / 61.5%; Porcentagem do Cumprimento: 48.8%), and four more KPI cards (Falhas que Causaram: 1, Atualmente ativos parados: 128, Paradas planejadas: 71, Paradas não planejadas: 29). A bar chart shows 'Solicitações de Serviços' with values 70 and 29. A user menu is open, highlighting 'Configuração'. Below the dashboard is a form titled 'Chaves de conexão para API Fractal' with fields for 'API Key' and 'API Secret', both containing masked text. A warning message states: 'Lembre-se de copiar esses dados porque você só pode visualizá-los uma vez. Se precisar consultá-los novamente, você deve gerar um novo API secret.'

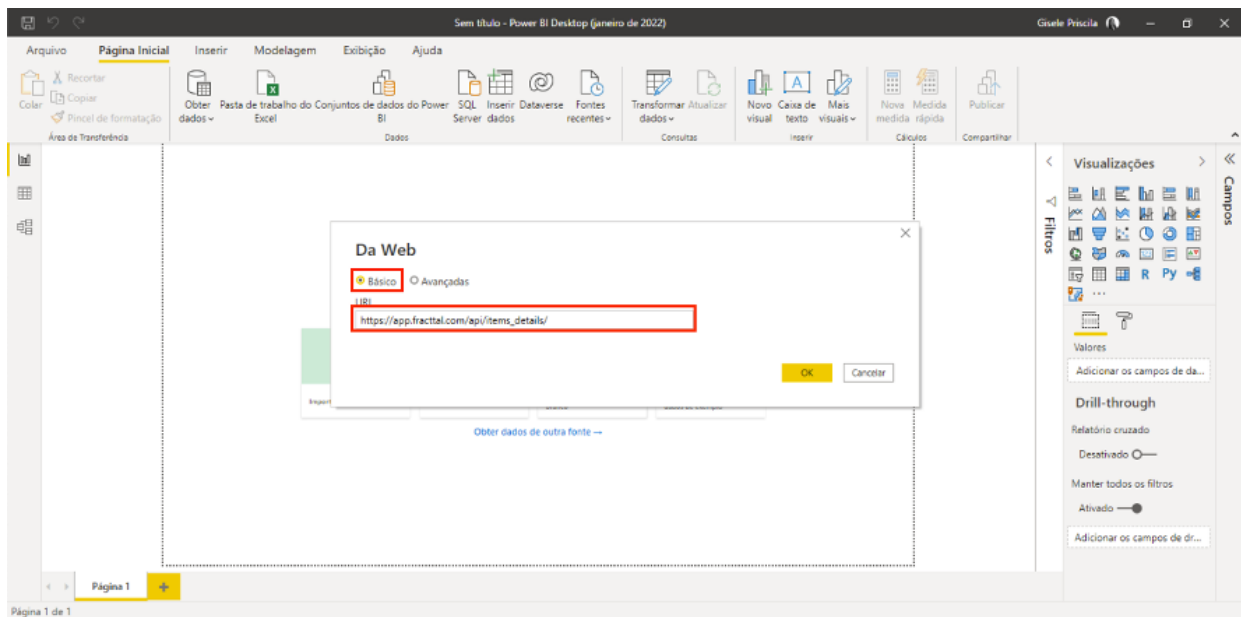
**NOTA:** Uma vez gerada a informação deve ser guardada em algum bloco de notas, pois se gerar novamente por motivos de segurança será alterada a **API Secret**.

## Conexão direita

## 1. Acessando Power BI Desktop > clicando em obter dados > Web

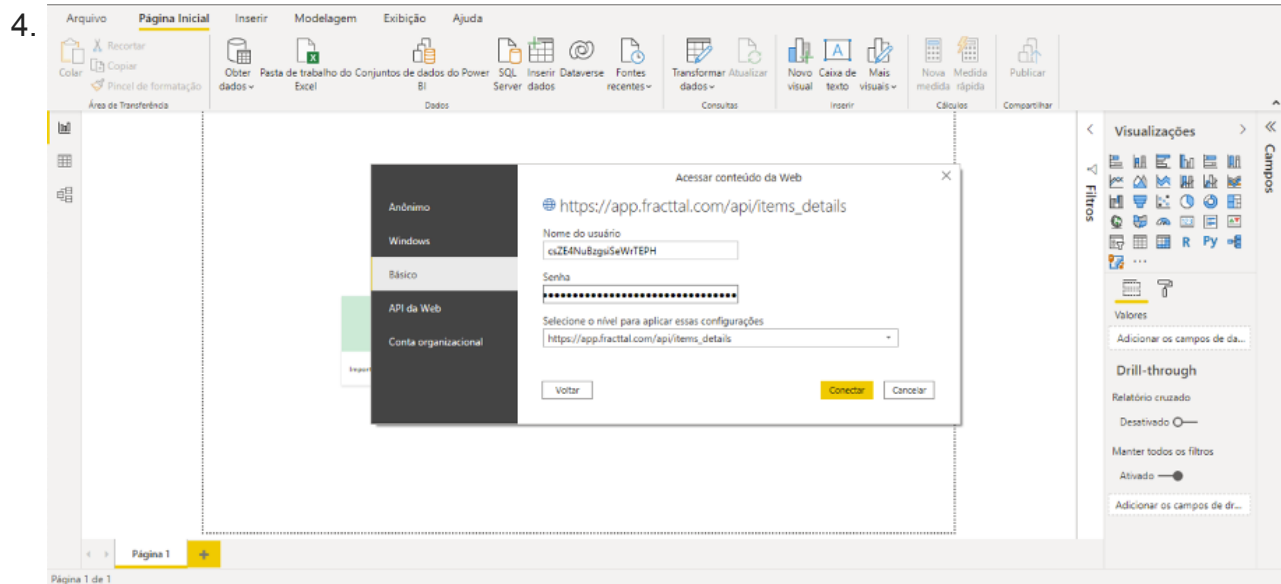
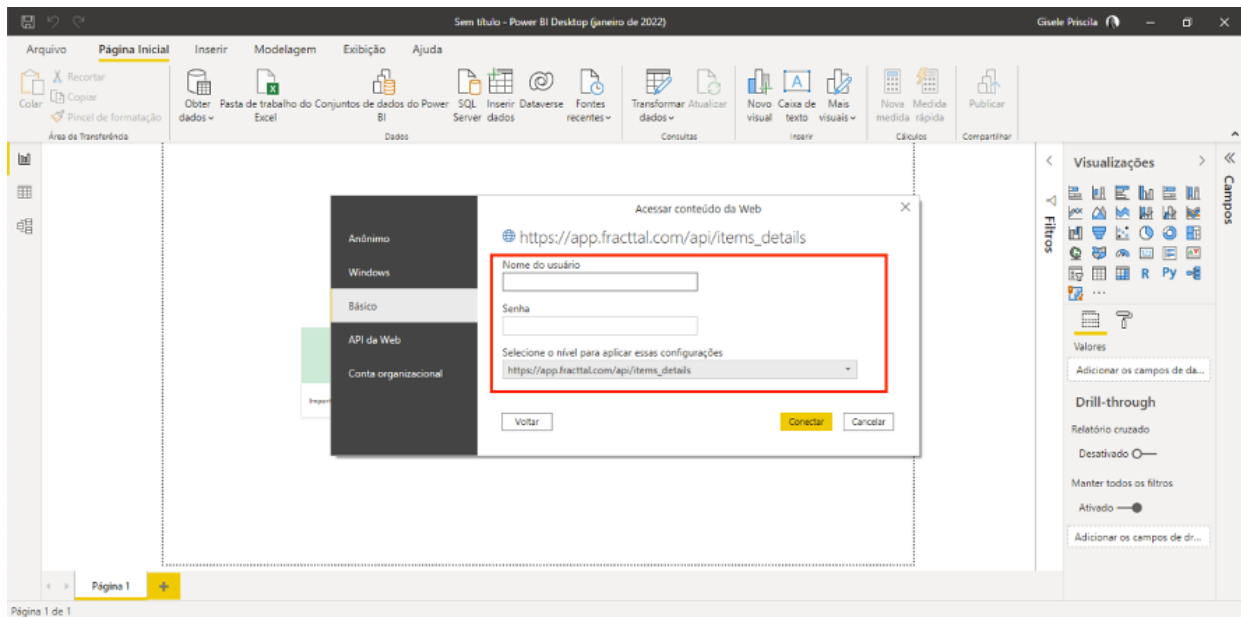


2. Uma janela será aberta que nos dirá "FROM WEB" na qual devemos inserir a URL da consulta de API que vamos realizar.



**NOTA:** Para saber mais sobre as APIs, clique [aqui](#).

3. Devemos ir para "**BASIC**" no campo de nome de usuário que digitamos os dados do Fractal "**API Key**", no campo Senha digitamos os dados do Fractal "**API Secret**", selecionamos a API que vamos consultar e finalmente selecionamos "**Conectar**".



5. Uma vez que a janela anterior carrega, ele nos mostra os detalhes da consulta feita.

The screenshot displays the Microsoft Power Query Editor interface. The main window shows a data table with the following columns: success, message, data.id, data.active, and data.code. The table contains 13 rows of data. The interface includes a ribbon with various options and a 'Config. Consulta' pane on the right.

	success	message	data.id	data.active	data.code
1	TRUE		200	13982506	TRUE EQM090
2	TRUE		200	13982500	TRUE EQM028
3	TRUE		200	217	TRUE PC0008
4	TRUE		200	154	TRUE
5	TRUE		200	291	TRUE PC1312
6	TRUE		200	96	TRUE Utilização 1
7	TRUE		200	97	TRUE Manutenção 1
8	TRUE		200	245	TRUE PC1006
9	TRUE		200	246	TRUE PC1007
10	TRUE		200	247	TRUE PC1010
11	TRUE		200	293	TRUE PC1320
12	TRUE		200	294	TRUE PC1323
13	TRUE		200	227	TRUE PC0013