

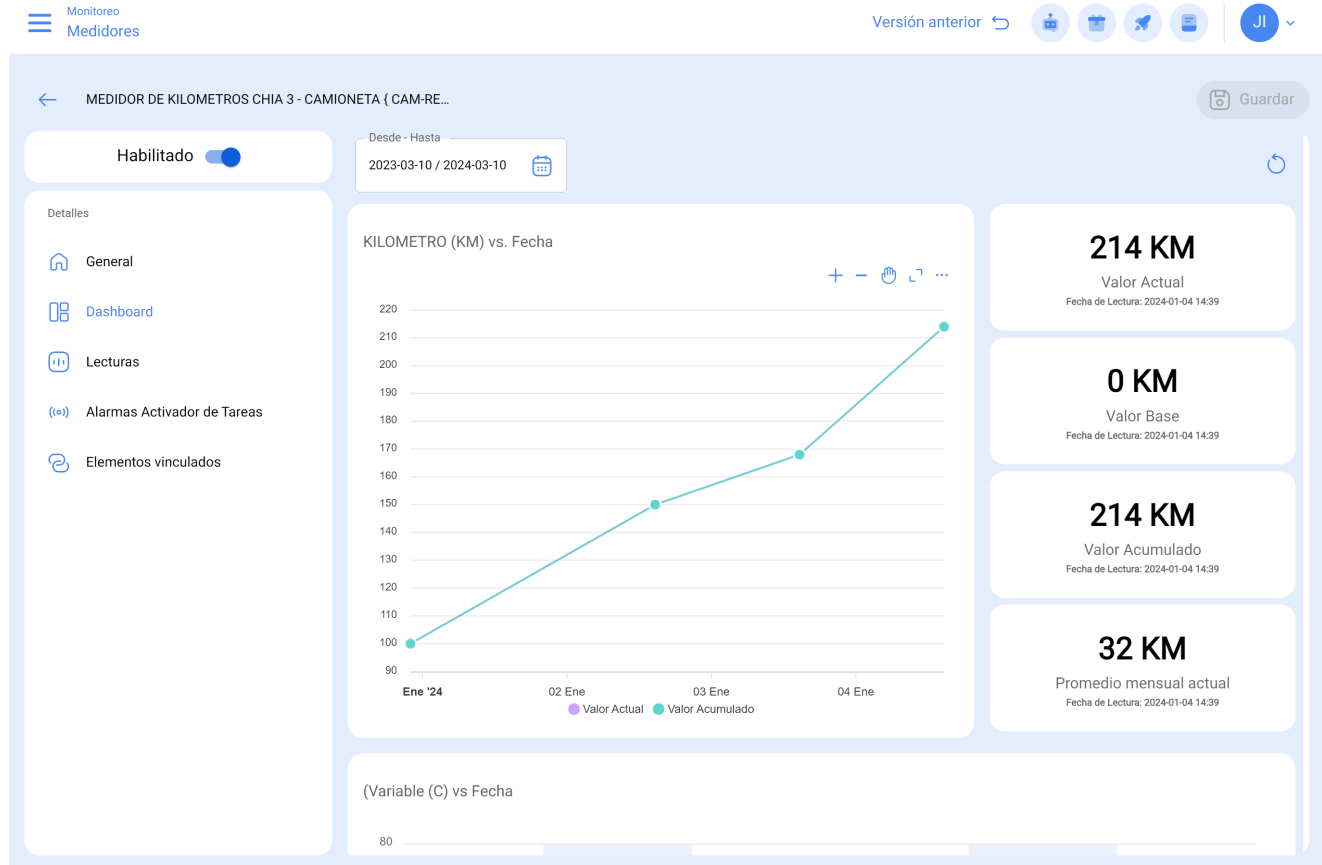
# Tipos de medidores

[help2.fractal.com/hc/es-es/articles/24944079416973-Tipos-de-medidores](https://help2.fractal.com/hc/es-es/articles/24944079416973-Tipos-de-medidores)

En Fractal existe la posibilidad de agregar dos tipos de medidores, según su naturaleza de registro:

## Medidores Contadores o Acumuladores

Los medidores contadores o acumuladores, como lo indica su nombre son medidores que permiten registrar lecturas de forma ascendente en función al acumulado de registrar previos. Algunos ejemplos de este tipo de medidor, pueden ser las lecturas de kilometraje acumuladas en un vehículo o el registro de horas de operación acumuladas en una máquina.



## Medidores No Acumuladores

Los medidores no acumuladores, corresponden a los medidores que solo registran el valor momentáneo de la lectura, donde dicha lectura puede fluctuar u oscilar en el tiempo. Algunos ejemplos de este tipo de medidores, pueden ser los registros de temperatura de un

cuarto refrigerado los cuales pueden variar en el tiempo o el registro de variables como voltaje y amperaje de un equipo los cuales pueden variar en función de las condiciones de operación.

