

Desativação dos contadores

help2.fractal.com/hc/pt-pt/articles/25021505234445-Desativação-dos-contadores

A desativação de contadores no Fractal One é uma funcionalidade que permite aos utilizadores desativar contadores que já não são relevantes ou necessários no seu processo de gestão de activos.

Porque é que isto é importante?

Imagine que tem um grande número de contadores que recolhem dados, mas apenas alguns deles são críticos para a sua operação diária. Antes desta funcionalidade, tinha de lidar com muita informação desnecessária na sua visualização de dados. Agora, pode simplificar a sua experiência desactivando os contadores não essenciais, permitindo-lhe concentrar-se no que realmente importa.

Vantagens:

Maior controlo: Com a capacidade de desativar contadores não essenciais, tem um maior controlo sobre as informações apresentadas no seu painel de instrumentos. Isto permite-lhe personalizar a visualização de dados de acordo com as suas necessidades específicas.

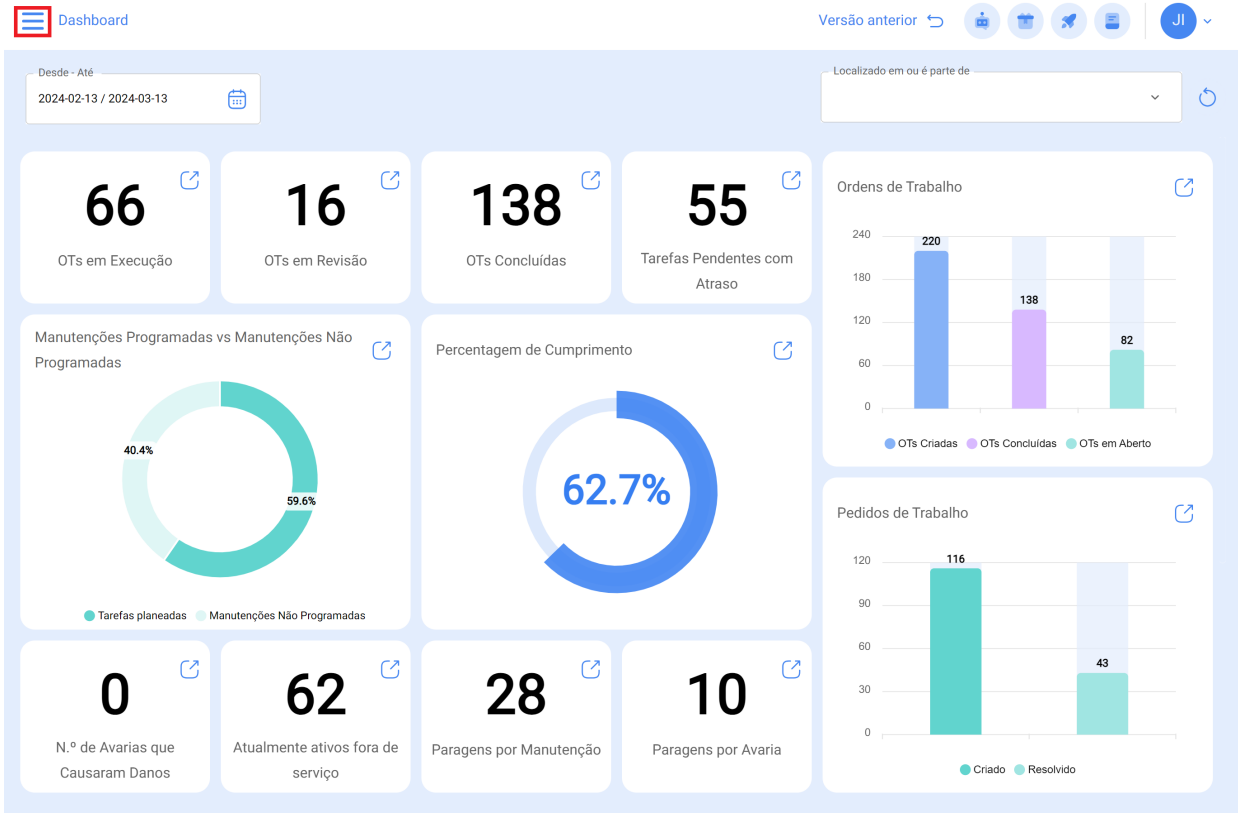
Eficiência melhorada: Ao remover os contadores desnecessários, irá sentir uma melhoria no desempenho geral da plataforma. Os dados serão carregados mais rapidamente, o que significa que pode aceder mais rapidamente às informações de que necessita.

Redução do ruído: A desativação de medidores reduz a sobrecarga de informação desnecessária, facilitando a identificação de problemas ou tendências importantes nos seus activos.

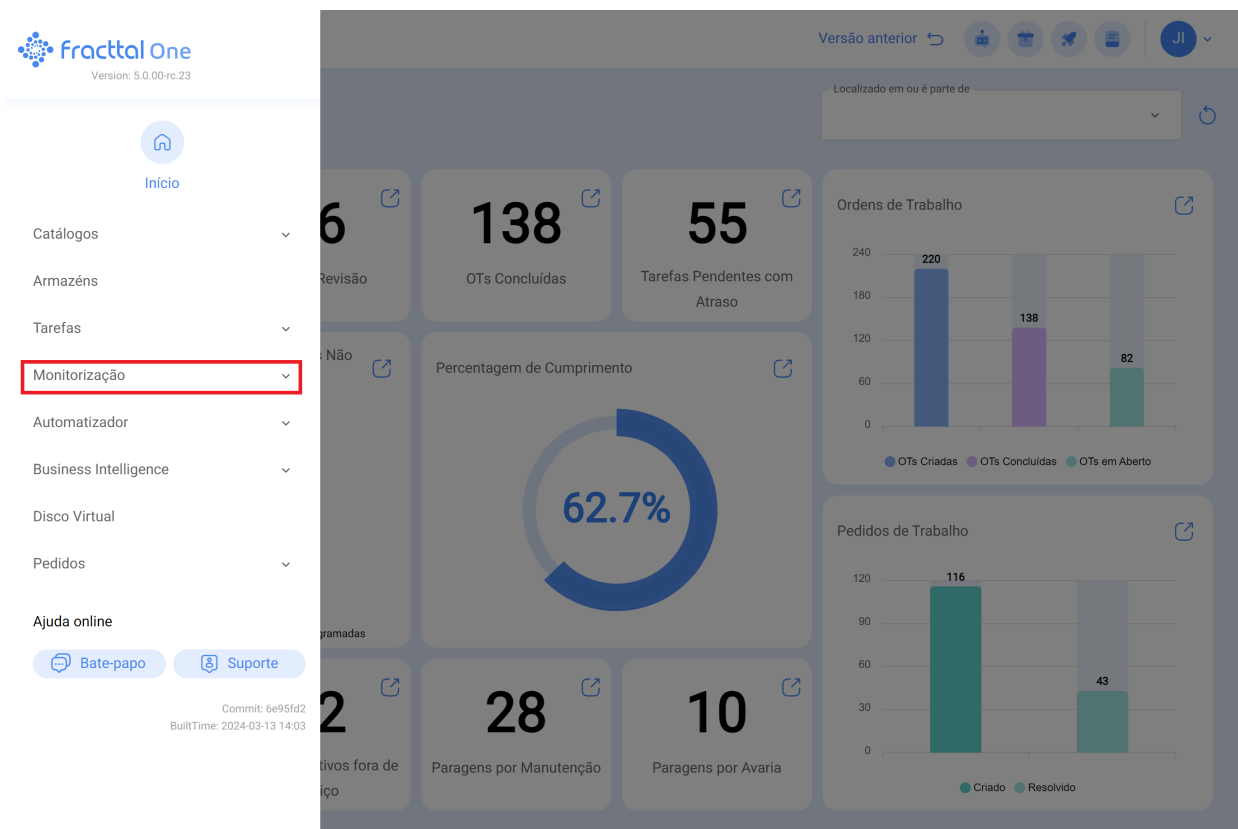
Como desativar um medidor?

Para desativar um medidor no Fractal One, siga estes passos simples:

- Clique no canto superior esquerdo do ecrã.



- Em seguida, seleccione "Monitorização" no menu pendente.



- Clicar na opção "Medidores"

The screenshot shows the Fractal One dashboard interface. On the left, there is a navigation menu with the following items: Início, Catálogos, Armazéns, Tarefas, Monitorização, Medidores (highlighted with a red box), Fractal Sense, Fractal Onboard, Automatizador, Business Intelligence, Disco Virtual, Pedidos, and Ajuda online. At the bottom of the menu are 'Bate-papo' and 'Suporte' buttons. The main dashboard area contains several widgets: a top row with three cards showing '6', '138' (OTs Concluídas), and '55' (Tarefas Pendentes com Atraso); a central donut chart showing '62.7%' for 'Percentagem de Cumprimento'; a bar chart for 'Ordens de Trabalho' with values 220, 138, and 82; and another bar chart for 'Pedidos de Trabalho' with values 116 and 43. The top right corner includes a 'Versão anterior' button and a user profile icon.

- Clique no contador de interesse.

The screenshot shows the 'Medidores' list view in Fractal One. The page title is 'Monitorização Medidores'. A search bar contains 'dlw102'. The view is set to 'Lista'. The table below lists the meters:

	Localizado em ou é parte de	Descrição	Ativado	Número de Série	É um Contador
<input type="checkbox"/>	Automóvil Aveo GT { DLW102 }	Temperatura	Sim		Não
<input type="checkbox"/>	Automóvil Aveo GT { DLW102 }	Medidor fecha estimada Prox. Mto.	Sim		Sim
<input type="checkbox"/>	Automóvil Aveo GT { DLW102 }	Odometro Aveo DLW102	Não		Sim
<input type="checkbox"/>	Automóvil Aveo GT { DLW102 }	Kilometers	Não		Sim
<input type="checkbox"/>	Automóvil Aveo GT { DLW102 }	Temperature DLW102	Não		Não

The first row of the table is highlighted with a red box. At the bottom left, it says 'Mostrando 5 de 5'. At the bottom right, there is a blue circular button with a plus sign.

- Por fim, para desativar o contador, certifique-se de que o botão "ACTIVADO" está a cinzento.

Monitorização
Medidores

Versão anterior ↩

JI

← Temperatura - Automóvil Aveo GT { DLW102 } Guardar

Ativado

Detalhes

- Geral
- Dashboard
- Leituras
- Tarefas Ativadas
- Elementos associados

Depende de outro medidor

∅

Localizado em ou é parte de

Automóvil Aveo GT { DLW102 }

Descrição

Temperatura

Número de Série

Unidade






°C

Não é Medidor Incremental

← Temperatura - Automóvil Aveo GT { DLW102 } Guardar

Ativado

Detalhes

-  Geral
-  Dashboard
-  Leituras
-  Tarefas Ativadas
-  Elementos associados

Depende de outro medidor

Localizado em ou é parte de

Descrição

<input type="text" value="Temperatura"/>	<input type="text" value="Número de Série"/>
--	--

Unidade Não é Medidor Incremental

IMPORTANTE: Uma vez desativado, o contador não pode ser novamente ativado.