

# Tareas y ¿cómo ingresar al módulo?

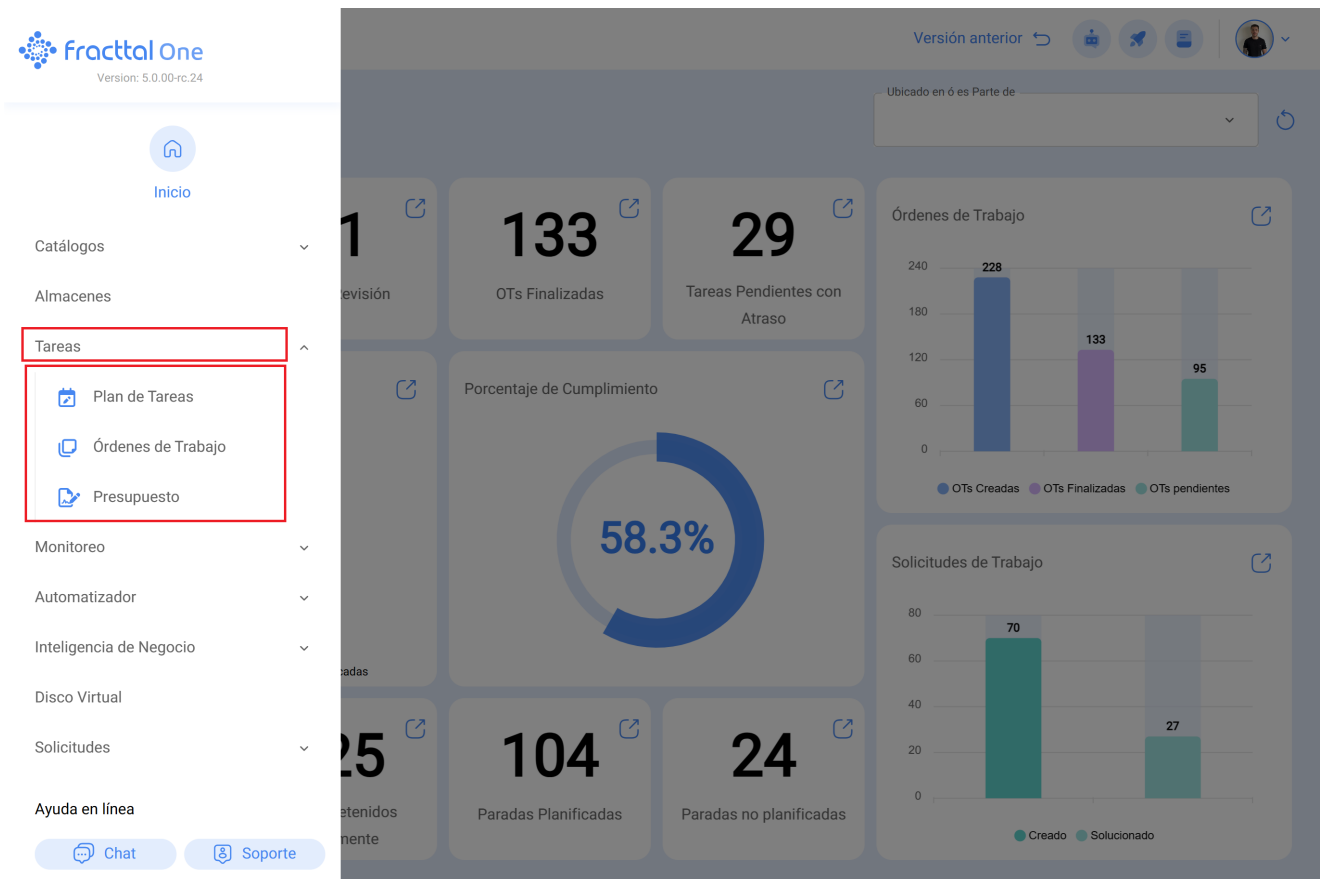
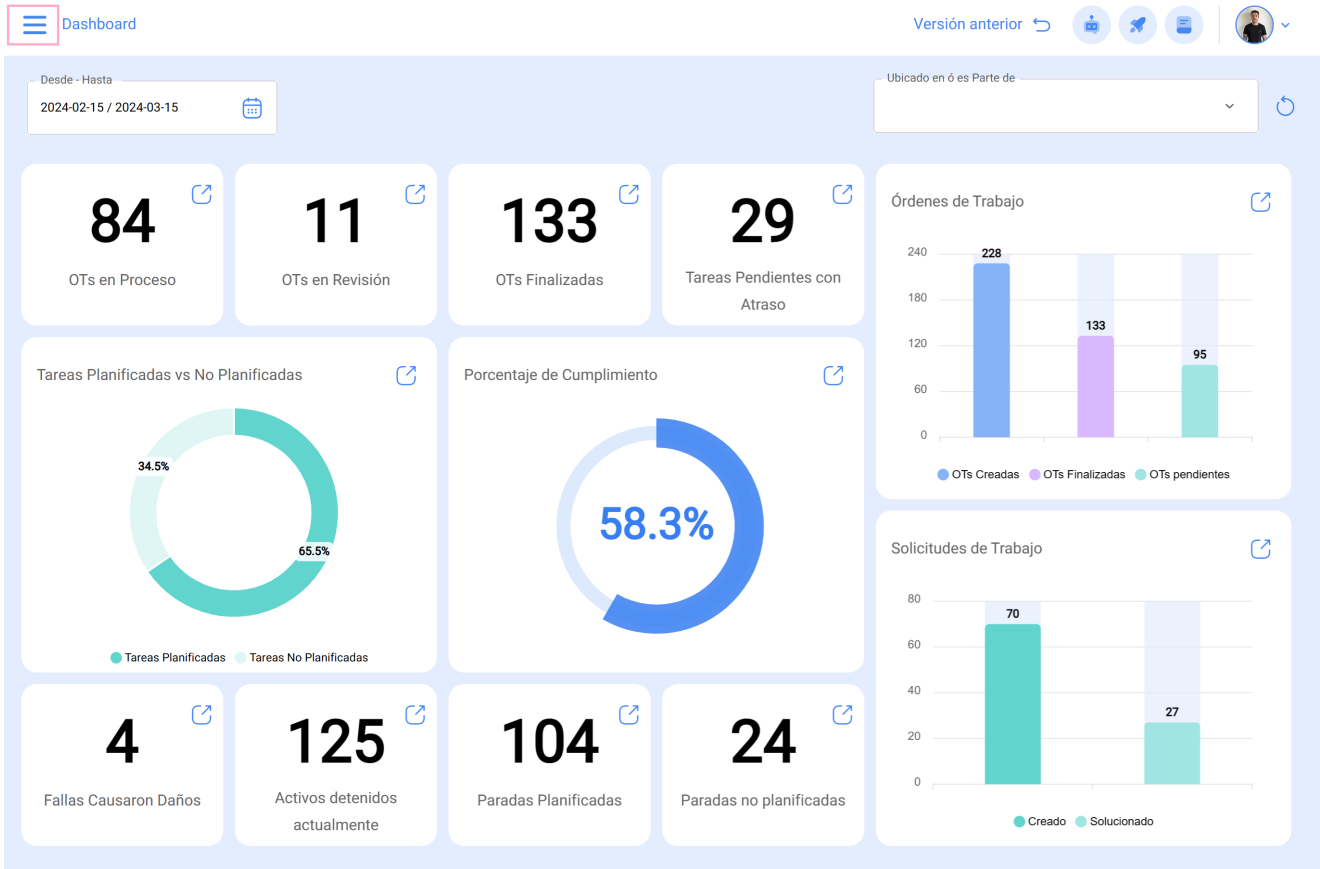
[help2.fractal.com/hc/es-es/articles/25163247368205-Tareas-y-cómo-ingresar-al-módulo](https://help2.fractal.com/hc/es-es/articles/25163247368205-Tareas-y-cómo-ingresar-al-módulo)

En el módulo de tareas se podrá tener el control de todas las actividades de mantenimiento en un solo lugar, ya que en este módulo se definen los planes de tareas, se reprograman tareas pendientes, se gestionan ordenes de trabajo, además de tener acceso al calendario de actividades y a presupuestos.

The screenshot displays the Fractal One dashboard interface. On the left, a navigation menu is visible with the 'Tareas' section highlighted by a red box. The 'Tareas' menu includes the following sub-items: Plan de Tareas, Órdenes de Trabajo, and Presupuesto. The main dashboard area shows several key performance indicators (KPIs) and charts. The KPIs include: '1' (partially visible), '133' (OTs Finalizadas), '29' (Tareas Pendientes con Atraso), '25' (partially visible), '104' (Paradas Planificadas), and '24' (Paradas no planificadas). A central donut chart shows a 'Porcentaje de Cumplimiento' of 58.3%. On the right, there are two bar charts: 'Órdenes de Trabajo' with values 228 (OTs Creadas), 133 (OTs Finalizadas), and 95 (OTs pendientes); and 'Solicitudes de Trabajo' with values 70 (Creado) and 27 (Solucionado). The top right corner shows a user profile and a 'Versión anterior' button.

## ¿Cómo ingresar al módulo de tareas?

Para ingresar al módulo, primero debes hacer clic en el botón de menú que encontraras en la parte superior izquierda en la barra principal de la plataforma y desplegar el menú de Tareas, para que el sistema te muestre los distintos submódulos.



Al desplegar el menú de Tareas, encontrarás los siguientes submódulos:

- **Plan de Tareas**
- **Ordenes de Trabajo**
- **Presupuesto**