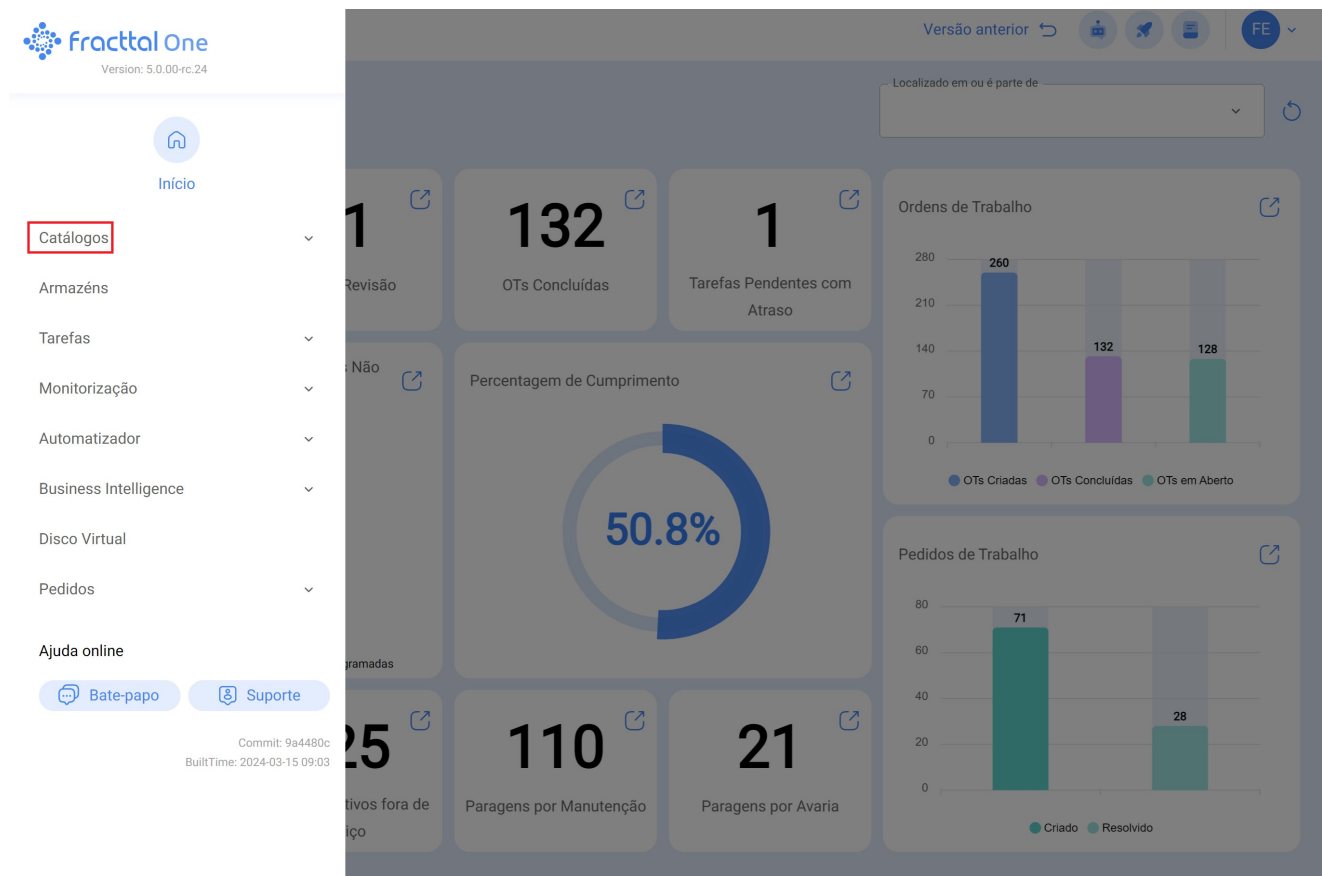


Menu de Catálogos e como aceder?

help2.fractal.com/hc/pt-pt/articles/25066982214669-Menu-de-Catálogos-e-como-aceder

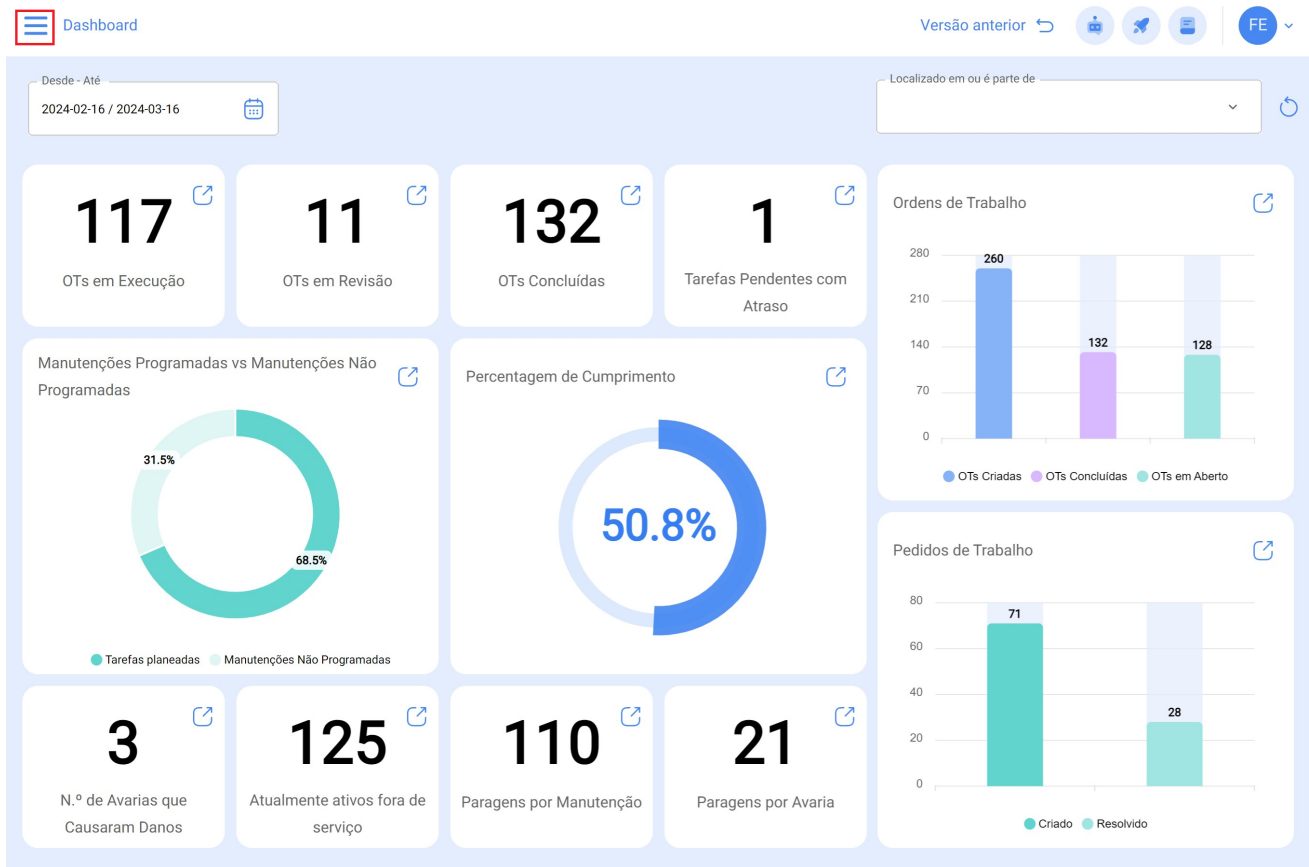


O módulo de catálogos é um menu onde encontrará os submódulos:

- **Ativos:** Módulo que contém todos os ativos da aplicação (Localizações, Equipamentos, Ferramentas, Peças de Substituição e Consumíveis, Digitais, Mapas).
- **Recursos Humanos:** Módulo que contém todos os recursos humanos da própria empresa relacionados com a gestão da manutenção.
- **Terceiros:** Módulo que contém todos os terceiros relacionados com a gestão da manutenção (Fornecedor de Serviços, Fabricantes, Fornecedores e Clientes).

Como aceder ao menu de catálogos?

Para aceder ao menu de catálogos, primeiro clique no botão do menu no canto superior esquerdo da barra principal da plataforma.



Quando clicar neste, o sistema apresentará uma janela com todos os módulos, aí deverá clicar novamente em "Catálogos" para finalmente apresentar os submódulos incluídos (Ativos, Recursos Humanos e Terceiros).

Catálogos

Armazéns

Tarefas

Monitorização

Automatizador

Business Intelligence

Disco Virtual

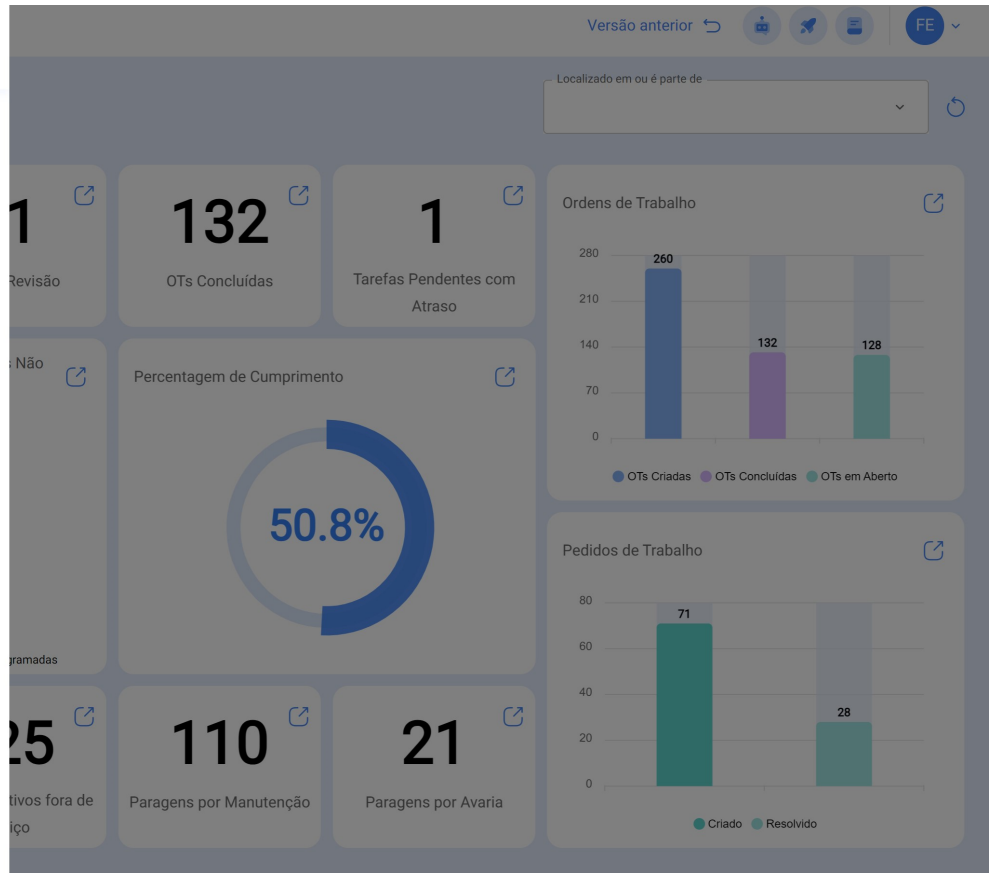
Pedidos

Ajuda online

Bate-papo

Suporte

Commit: 9a4480c
BuiltTime: 2024-03-15 09:03



Catálogos

Ativos

Recursos Humanos

Terceiros

Armazéns

Tarefas

Monitorização

Automatizador

Business Intelligence

Disco Virtual

Pedidos

Ajuda online

Bate-papo

Suporte

