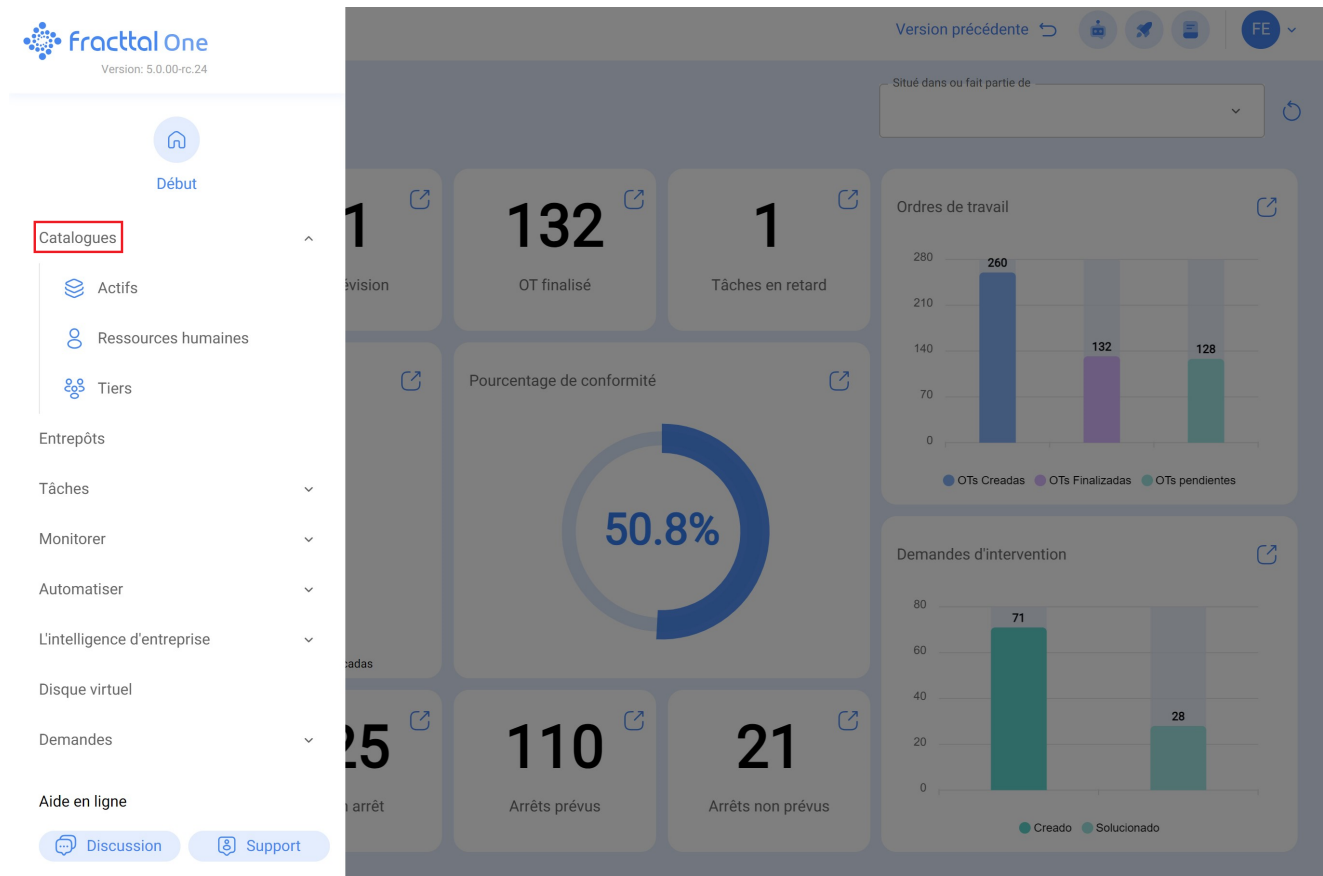


Menu du catalogue et Comment y accéder?

help2.fractal.com/hc/fr/articles/25066982214669-Menu-du-catalogue-et-Comment-y-acceder



Le module **catalogue** est un menu déroulant dans lequel vous trouverez les sous-modules :

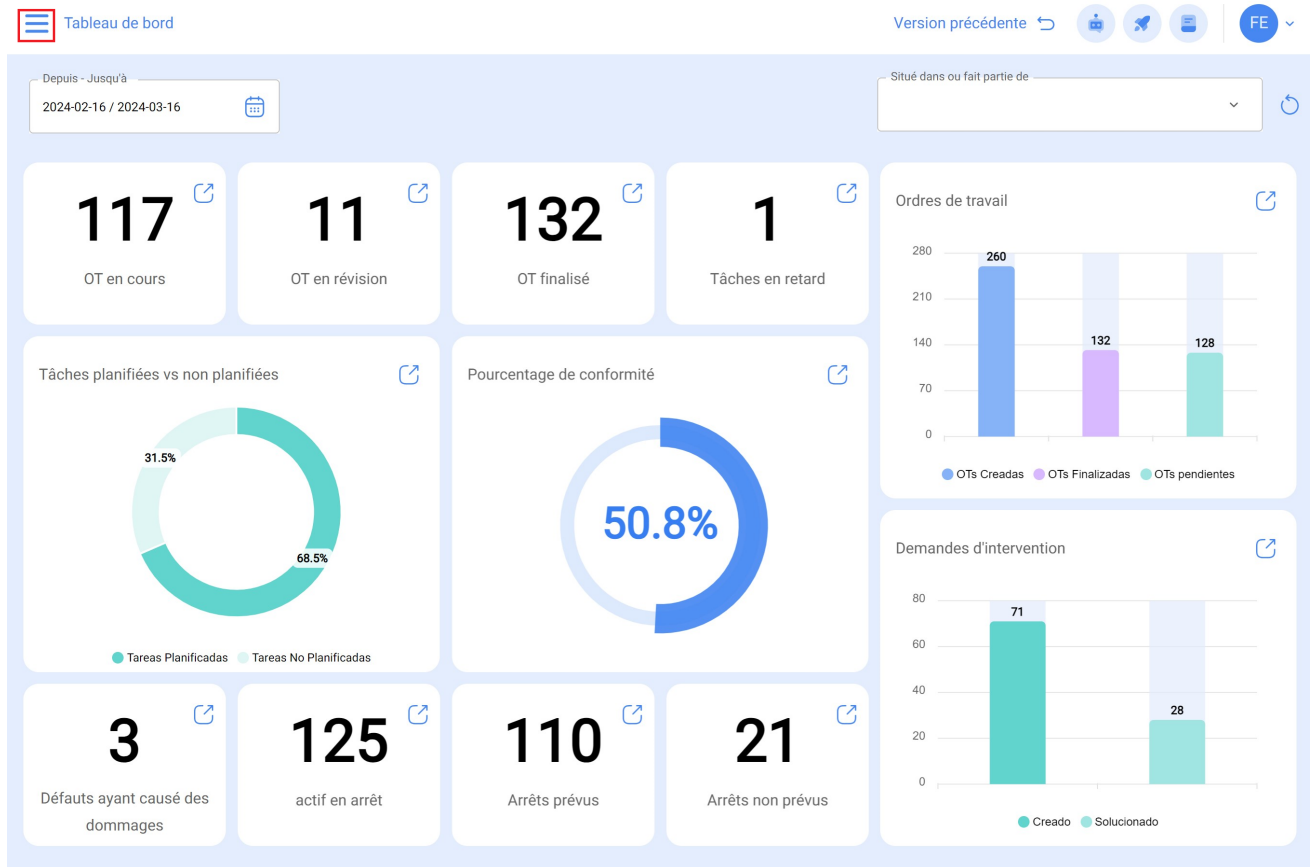
Actifs : Module qui contient tous les actifs de la plateforme (localisations, équipements, outils, pièces détachées et fournitures et numérique).

Ressources humaines : Module qui contient toutes les ressources humaines de l'entreprise liées à la gestion de la maintenance.

Tiers : module qui contient tous les tiers liés à la gestion de la maintenance (prestataires de services, fabricants, fournisseurs et clients).

Comment accéder au menu du catalogue ?

Pour accéder au menu des catalogues, cliquez d'abord sur le bouton "menu" en haut à gauche de la barre principale de la plateforme.



Lorsque vous cliquez dessus, le système affiche une fenêtre avec tous les modules, où vous devez cliquer à nouveau sur "Catalogues" pour afficher enfin les sous-modules contenus (Actifs, Ressources humaines et Tiers).



Catalogues

- Actifs
- Ressources humaines
- Tiers

Entrepôts

Tâches

Monitorer

Automatiser

L'intelligence d'entreprise

Disque virtuel

Demandes

Aide en ligne

- Discussion
- Support

