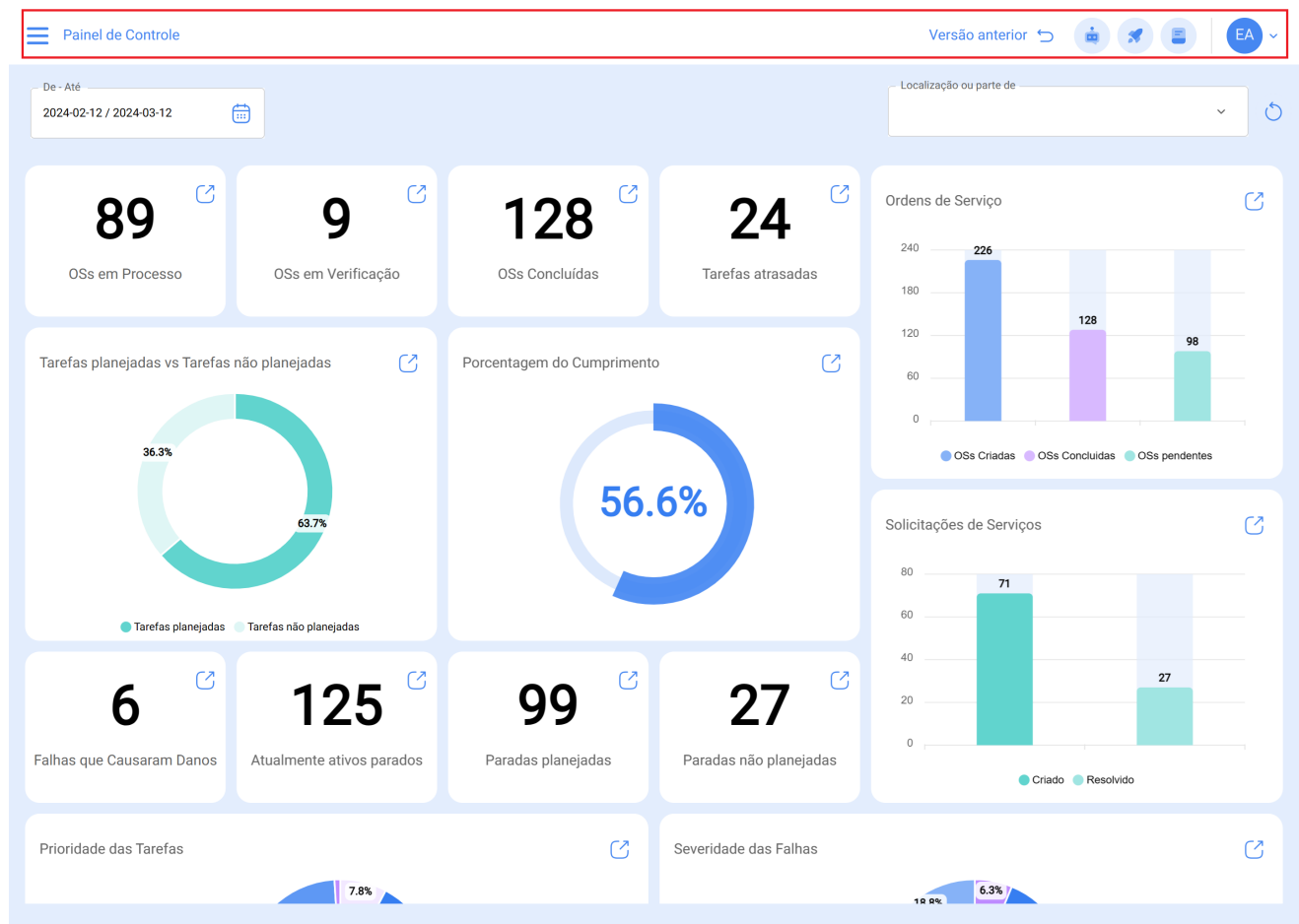


Barra Principal

help2.fractal.com/hc/pt-pt/articles/25065166219021-Barra-Principal



A barra principal está localizada permanentemente na parte superior da plataforma e lá encontrará as seguintes opções:

- **Menu Principal**
- **Tour Guiado**
- **Versão anterior**
- **Tony Bot**
- **Ação Rápida**
- **Menu de opções**

Menu de Opções

Para entrar no Menu de Opções, basta clicar no botão no canto superior direito da barra principal, com o nome do perfil do utilizador da conta.

De - Até
2024-02-12 / 2024-03-12

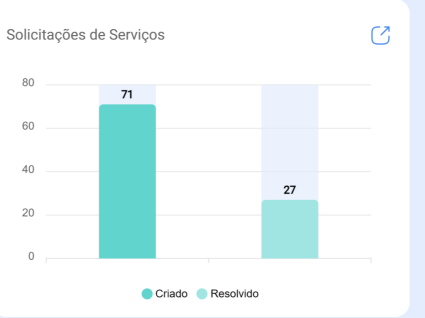
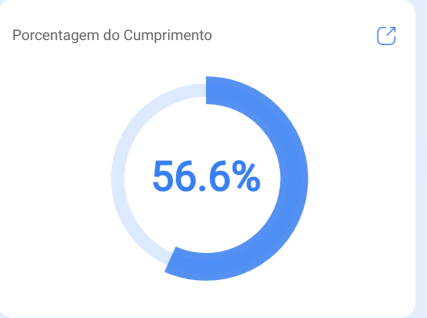
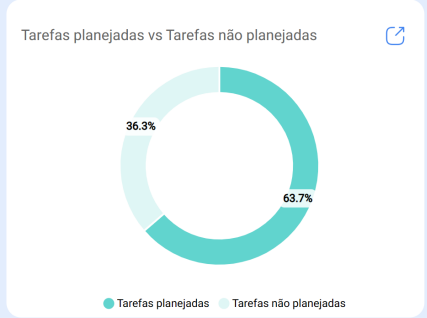
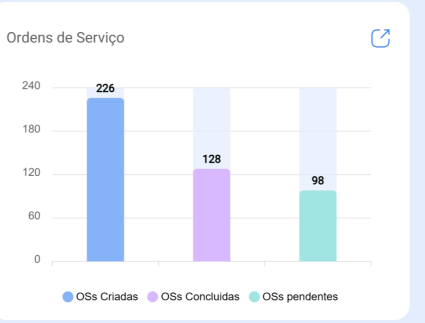
Localização ou parte de

89
OSs em Processo

9
OSs em Verificação

128
OSs Concluídas

24
Tarefas atrasadas

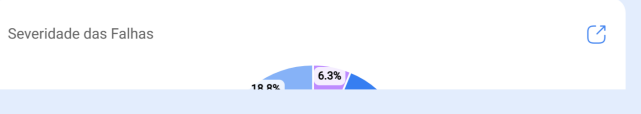
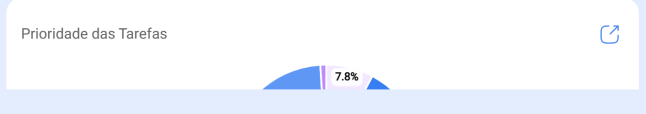


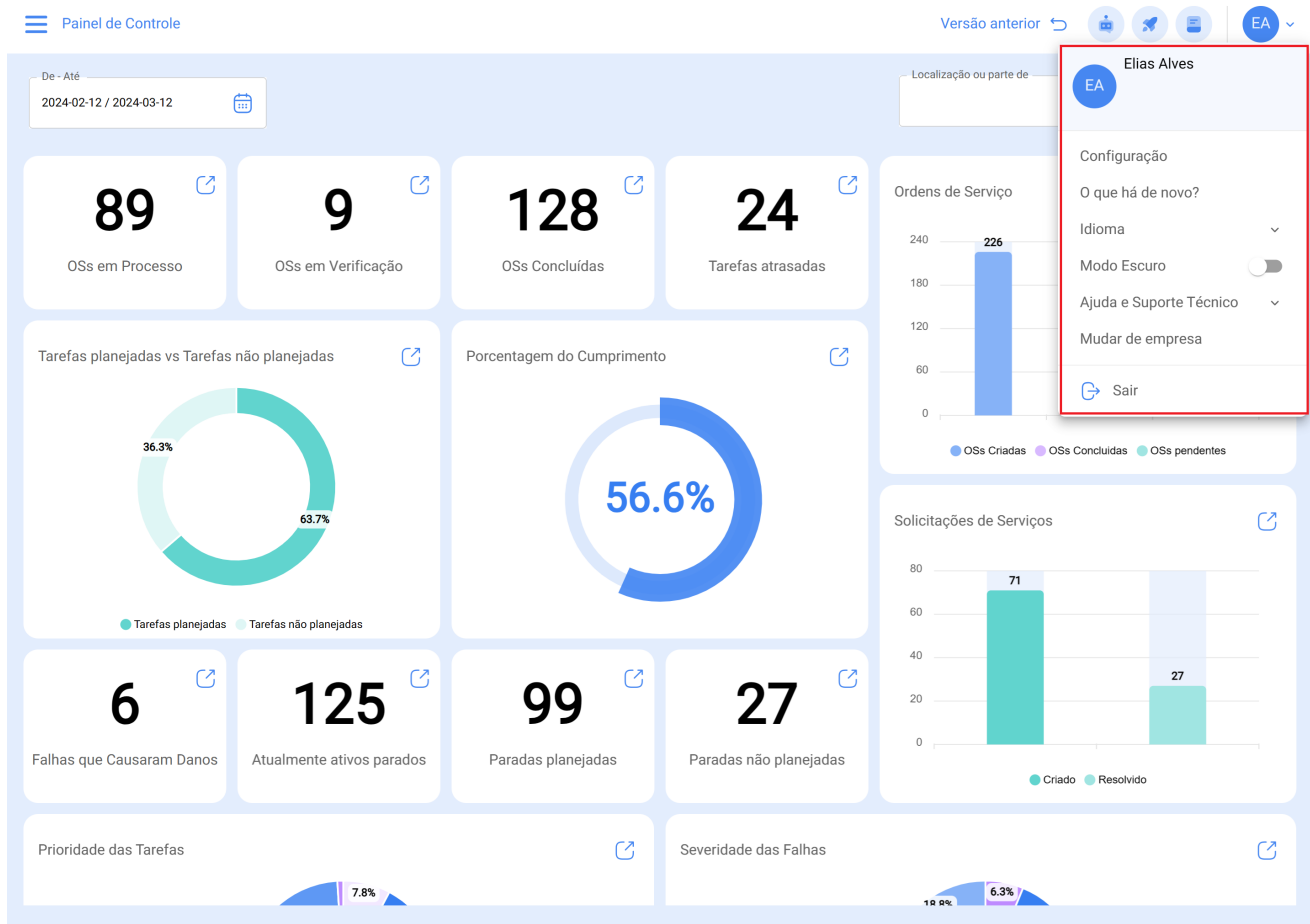
6
Falhas que Causaram Danos

125
Atualmente ativos parados

99
Paradas planejadas

27
Paradas não planejadas

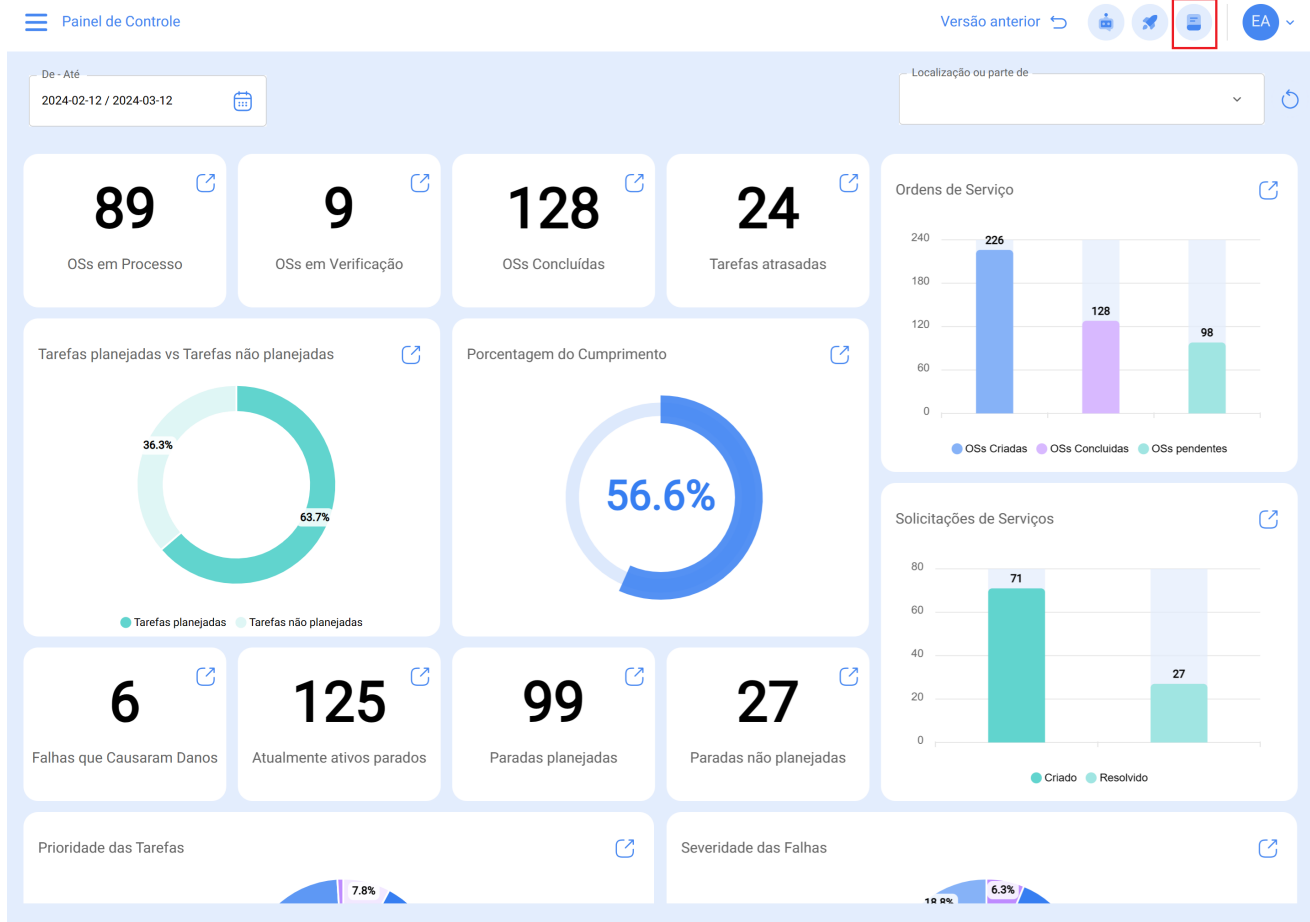




Após clicar, será exibida uma lista com as seguintes opções:

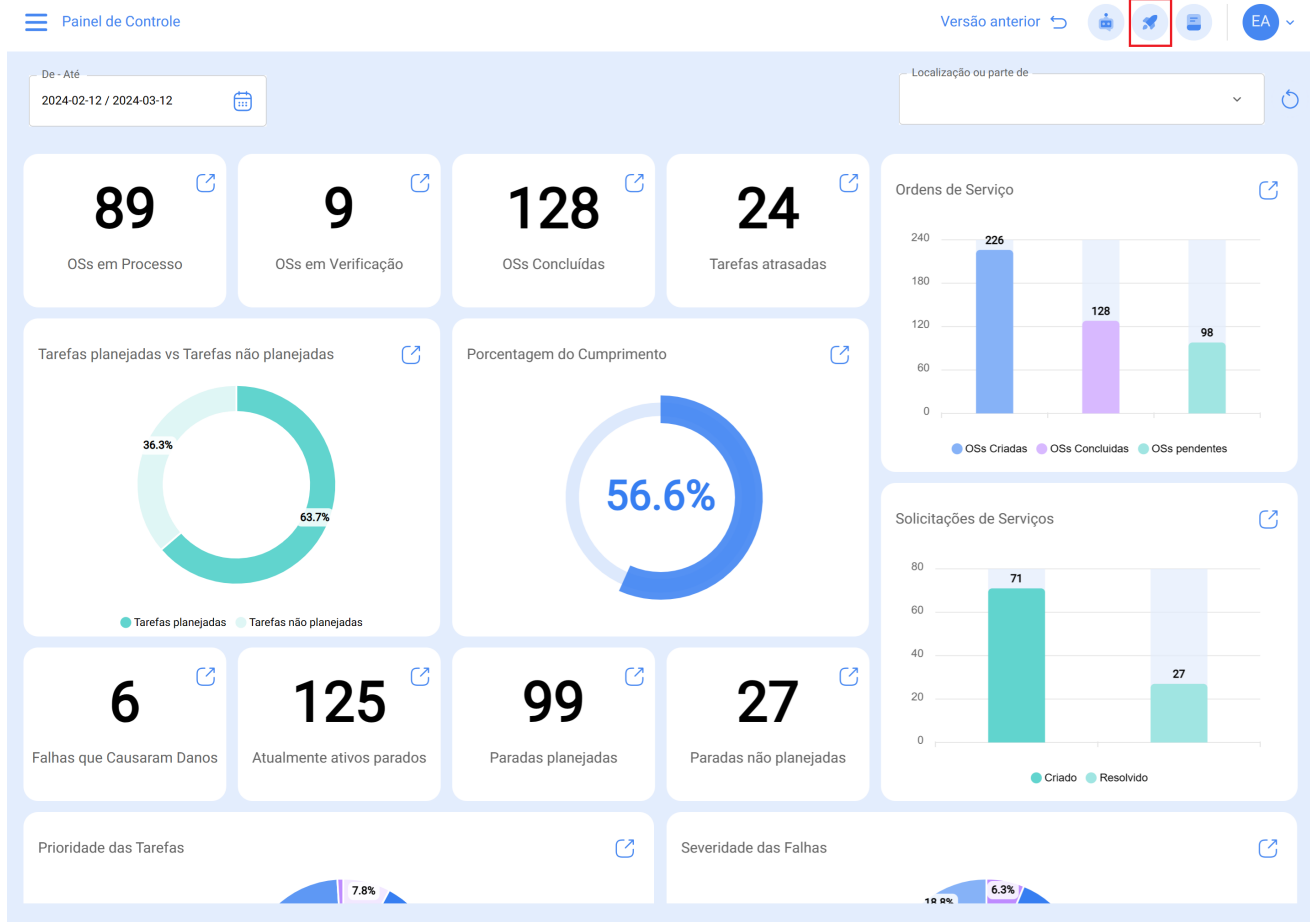
- **Veja o Meu Perfil:** Permite visualizar o perfil do utilizador em modo de leitura.
- **Configuração:** Módulo de configuração da plataforma.
- **Idioma:** Permite selecionar o idioma em que a plataforma é exibida (inglês, espanhol, português).
- **Modo Escuro:** Permite selecionar o modo de exibição escura da plataforma.
- **Versão Anterior:** Permite alternar temporariamente entre a versão atual e a nova versão da plataforma.
- **Ajuda e Suporte Técnico:** Menu com links para o nosso canal de suporte, manual de ajuda online, canal de sugestões, Fractal Academy e a opção de dar acesso ao suporte.
- **Mudar de Empresa:** Disponível através de um add-on, permite ingressar em diferentes bases contratadas no Fractal (bases independentes) com o mesmo e-mail de acesso.
- **Sair:** Permite sair da plataforma com segurança, encerrando a sessão do utilizador.

Tour Guiado



O Tour Guiado é uma breve visão geral dos principais aspectos do módulo em questão, acompanhada de uma breve explicação sobre ele.

Ação rápida



O botão de Ação Rápida, sempre disponível no canto superior direito da barra principal, permite adicionar rapidamente e facilmente o seguinte:

- Ativos do tipo localização
- Ativos do tipo equipamento
- Tarefas não planejadas
- Solicitações de serviços
- Leitura de um medidor

Como fazer uso da Ação Rápida?

Para adicionar qualquer uma das opções disponíveis, basta clicar no botão Ação Rápida para que o sistema exiba uma janela de opções.



De - Até
2024-02-12 / 2024-03-12

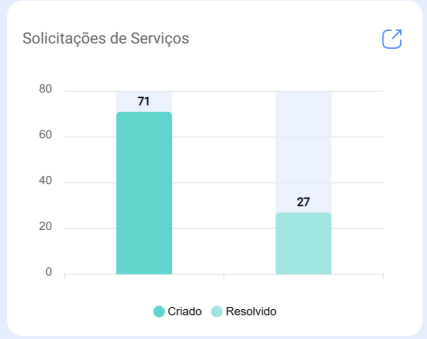
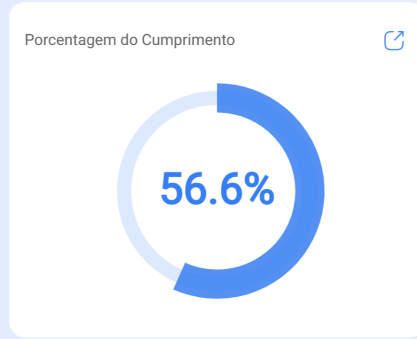
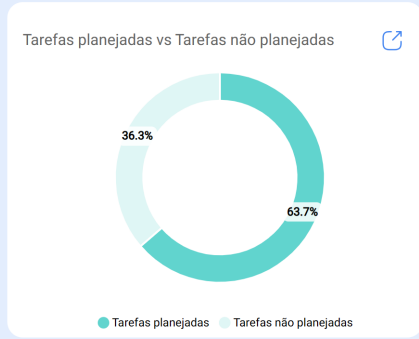
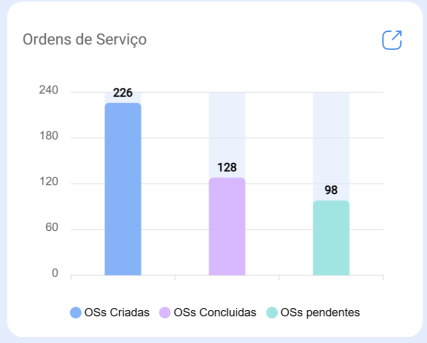
Localização ou parte de

89 OSs em Processo

9 OSs em Verificação

128 OSs Concluídas

24 Tarefas atrasadas



6 Falhas que Causaram Danos

125 Atualmente ativos parados

99 Paradas planejadas

27 Paradas não planejadas

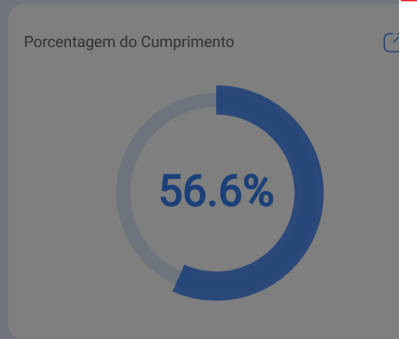
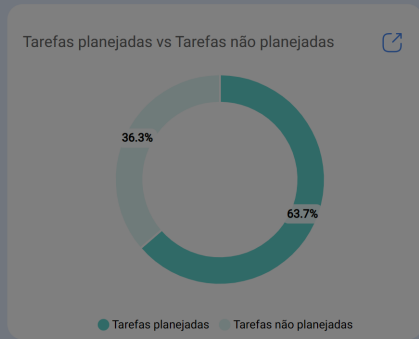
De - Até
2024-02-12 / 2024-03-12

89 OSs em Processo

9 OSs em Verificação

128 OSs Concluídas

24 Tarefas atrasadas



6 Falhas que Causaram Danos

125 Atualmente ativos parados

99 Paradas planejadas

27 Paradas não planejadas

- ← AÇÃO RÁPIDA
- Instalação
 - Equipamento
 - Tarefa não planejada
 - Solicitação de Serviço
 - Leitura do medidor

Finalmente, selecionar a opção que deseja adicionar irá redirecioná-lo para o módulo correspondente para continuar o processo. Como, por exemplo, uma localização do tipo de ativo.

Ativos Equipamentos

Versão anterior

EA

Salvar

Localização ou parte de

Nome de equipamento

Código

Nome de equipamento Está muito curta (mínimo de 2 caracteres)

Fabricante

Especificação

Número de serial

RPM

VOLTAJE

Código de Barras

Críticidade

Tipo

Classificação 1

Classificação 2

Fornecedor

Data de compra

Média de horas diária de uso

24:00

Visível a todos

Plano de tarefas

QR Público

Fora de serviço: Não

Habilitado

Dados solicitados

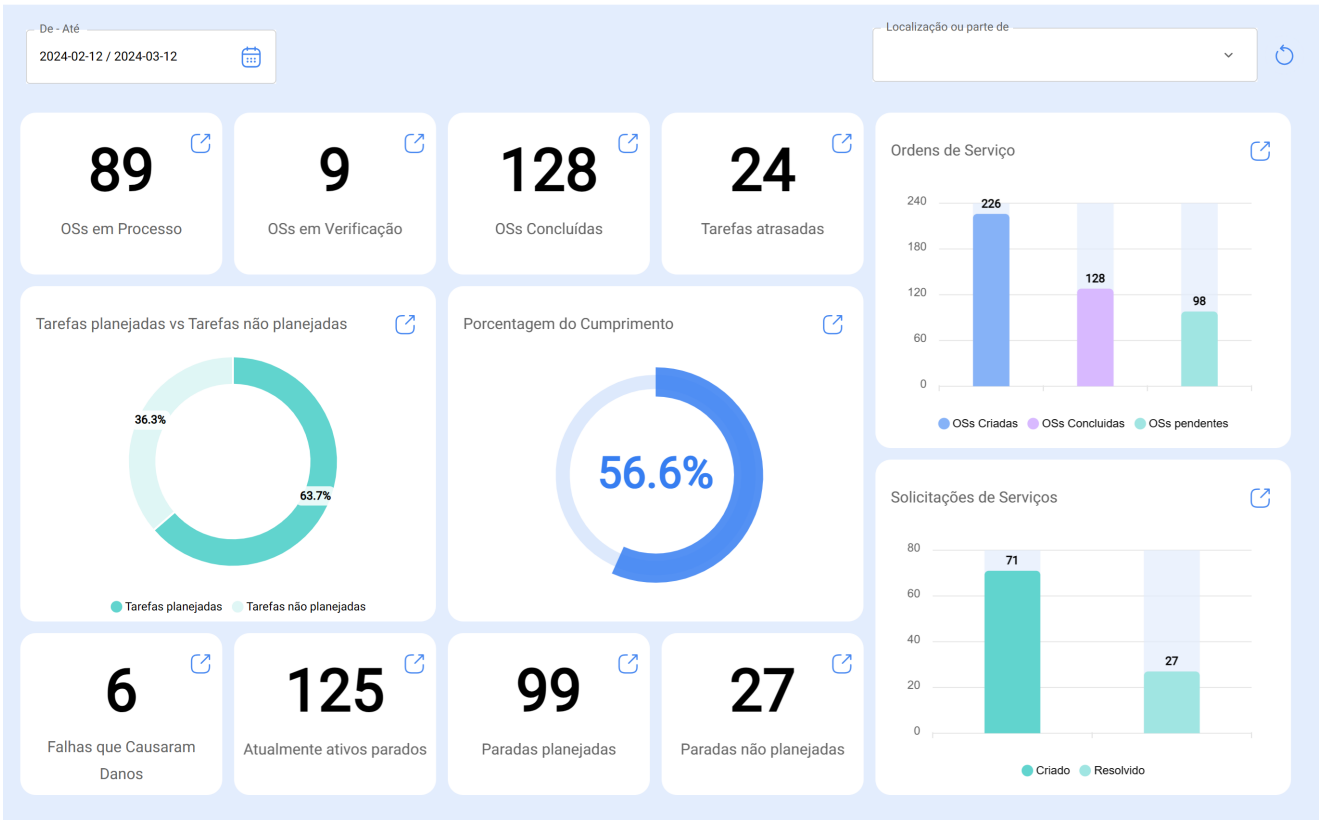
- Nome de equipamento Está muito curta (mínimo de 2 caracteres)

detalhes

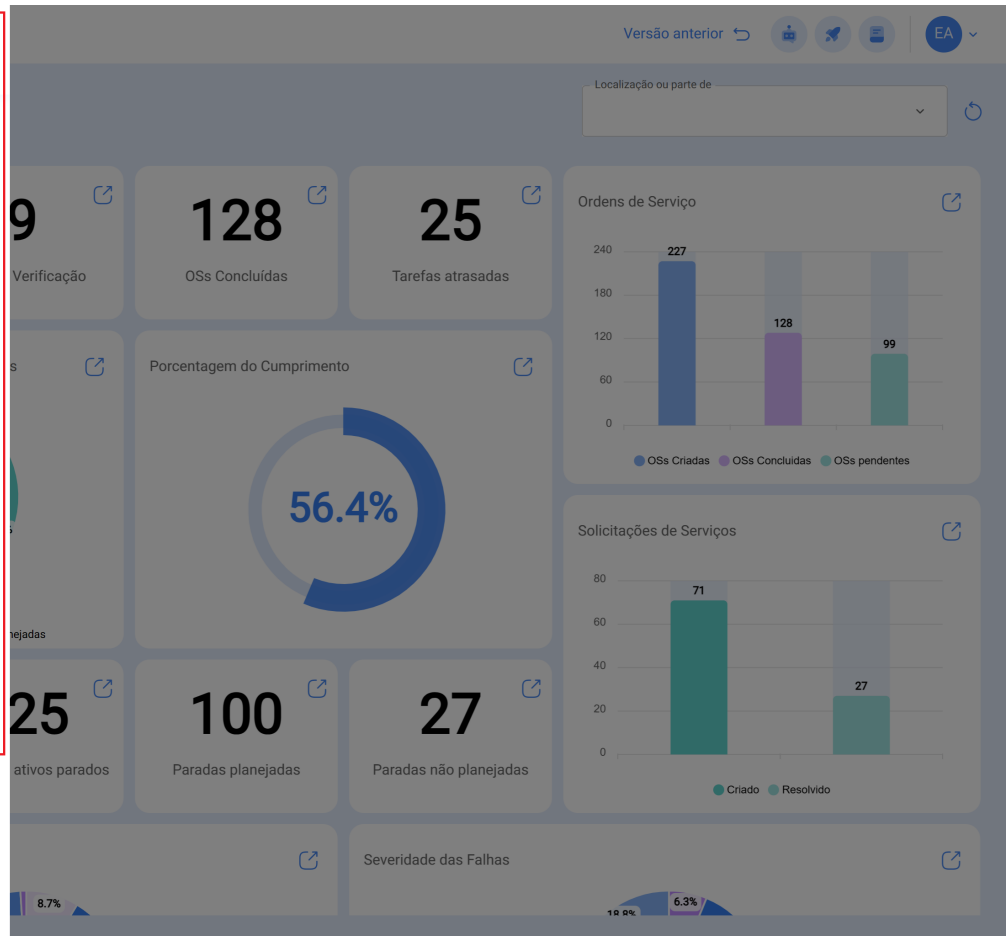
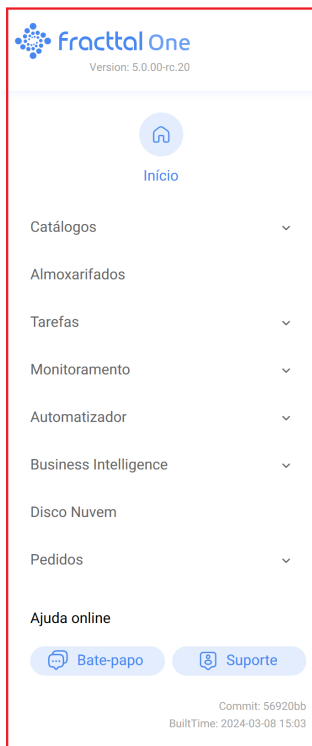
- Geral
- Formulário Personalizado
- Estado de Saúde **Ativa**
- Financeiro
- Terceiros
- Peças de reposição e suprimentos
- Histórico
- Anexos

Menu Principal

Para aceder ao menu principal, basta clicar no botão no canto superior esquerdo da barra principal da plataforma.



Quando clicado, o sistema exibirá um novo módulo de listagem de janelas que compõem o menu principal, juntamente com informações sobre a versão mais recente da plataforma, perfil do usuário e nome da empresa.



Esta lista consiste nos seguintes módulos:

- Catálogos
- Almojarifados
- Tarefas
- Monitorização
- Automatizador
- Business Intelligence
- Disco na Nuvem
- Pedidos