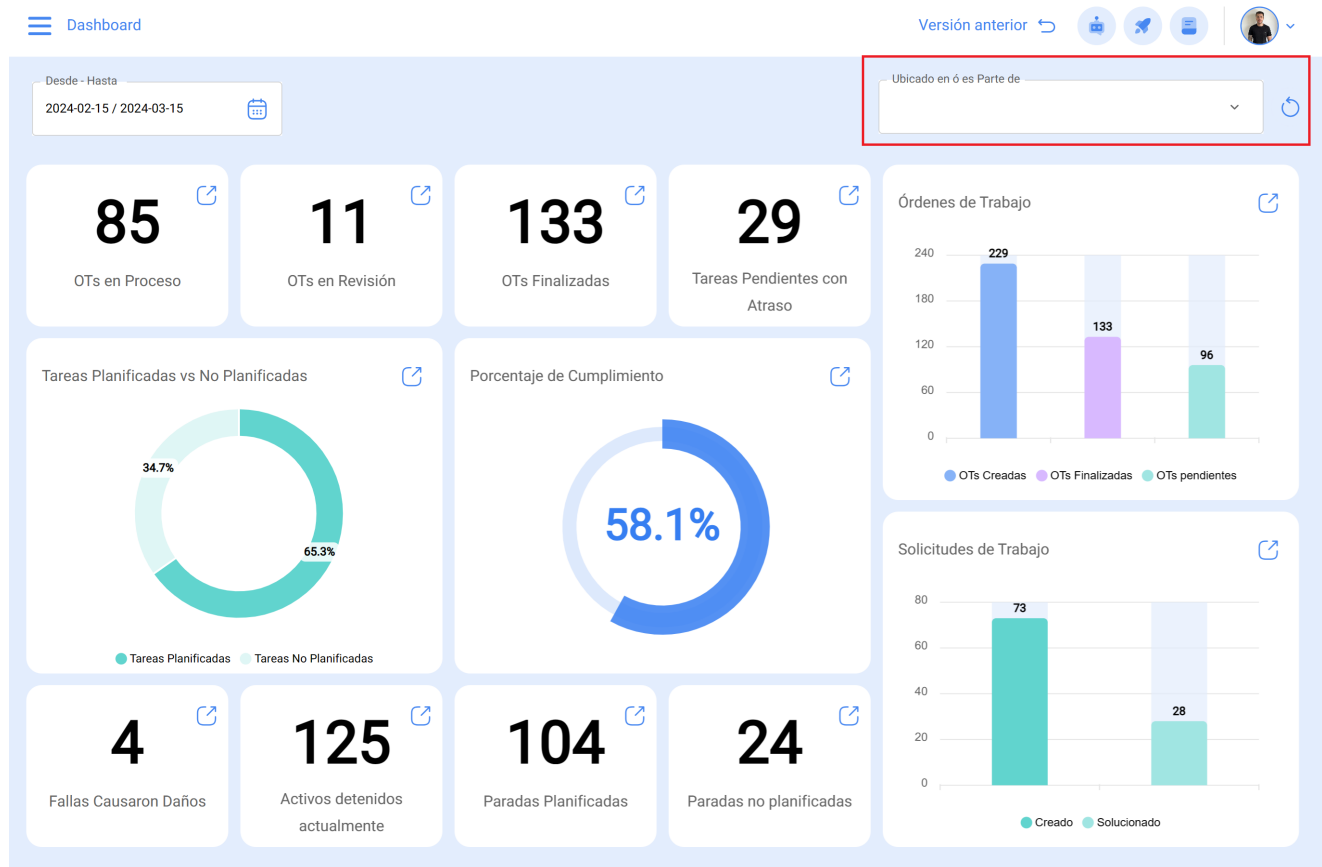


# Filtro "ubicado en ó es parte de" y ¿cómo aplicarlo?

[help2.fractal.com/hc/es-es/articles/25065844207501-Filtro-ubicado-en-ó-es-parte-de-y-cómo-aplicarlo](https://help2.fractal.com/hc/es-es/articles/25065844207501-Filtro-ubicado-en-ó-es-parte-de-y-cómo-aplicarlo)



Teniendo en consideración que en Fractal los activos se pueden agregar y estructurar de manera organizada en una vista árbol, el filtro de "Ubicado en ó es Parte de", permite realizar la búsqueda de los activos contenidos por debajo del activo al que se aplica el filtro.

**Ejemplo:** Si en nuestra base contamos con una ubicación principal llamada Empresa Matriz, la cual contiene como sub-ubicaciones el Planta 1 y Área de producción, a su vez que contiene una banda transportadora como equipo (ver imagen). Si aplicamos el filtro sobre la Empresa Matriz, el sistema nos mostrará la información asociada a los activos que contiene dicha ubicación (Planta1- Área de producción y banda transportadora)

Todos los Activos ▾

- Energy Services  
//
- North Riding  
// Energy Services/
- Electrical Panel PV 1  
// Energy Services/ North Riding/
- PV System PV1  
    // Energy Services/ North Riding/ Electrical Panel PV 1/
- + Empresa Matriz  
//
- Setor de matéria-prima  
//
- Andar 3  
//
- Empresa Matriz  
//
- + Empresa Matriz  
//
- + HAYCO  
//
- + C&M  
//

+

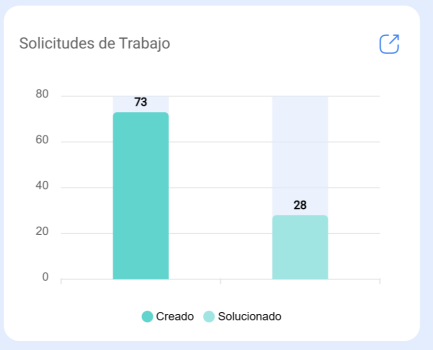
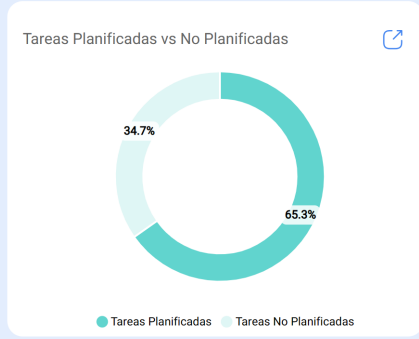
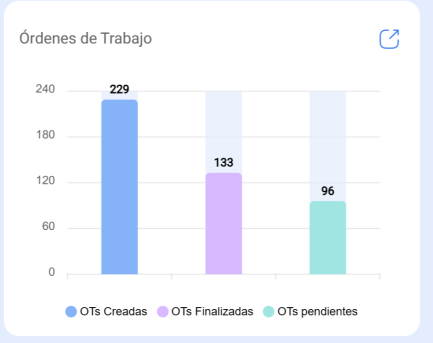
## ¿Cómo aplicar el filtro?

Para aplicar el filtro solo hay que hacer clic sobre la barra.

Desde - Hasta  
2024-02-15 / 2024-03-15

Ubicado en ó es Parte de

<b>85</b> OTs en Proceso	<b>11</b> OTs en Revisión	<b>133</b> OTs Finalizadas	<b>29</b> Tareas Pendientes con Atraso
-----------------------------	------------------------------	-------------------------------	---



<b>4</b> Fallas Causaron Daños	<b>125</b> Activos detenidos actualmente	<b>104</b> Paradas Planificadas	<b>24</b> Paradas no planificadas
-----------------------------------	---	------------------------------------	--------------------------------------

Luego el sistema mostrará una nueva ventana con todos los activos, para así seleccionar la opción a buscar.

**Dashboard**

Desde - Hasta  
2024-02-15 / 2024-03-15

117 OTs en Proceso	11 OTs en Revisión	135 OTs Finalizadas	0 Tareas Pendientes con Atraso
-----------------------	-----------------------	------------------------	-----------------------------------

Tareas Planificadas vs No Planificadas

31.4%	68.6%
Tareas Planificadas	Tareas No Planificadas

Porcentaje de Cumplimiento

51.3%

4 Fallas Causaron Daños	125 Activos detenidos actualmente	112 Paradas Planificadas	24 Paradas no planificadas
----------------------------	--------------------------------------	-----------------------------	-------------------------------

**Buscar Activos**

- CENTRO COMERCIAL EL TESORO { CC-TER }**  
Tipo: Ubicaciones  
Código: CC-TER  
Prioridad:  
Localización: //
- EL CORRAL { ELCO-ELTE-01 }**  
Tipo: Ubicaciones  
Código: ELCO-ELTE-01  
Prioridad:  
Localización: // Empresa Matriz/
- { HOR-01 } HORNO 01**  
Tipo: Equipos  
Código: HOR-01  
Prioridad: Alta  
Localización: // Empresa Matriz/ EL CORRAL/
- { HOR-02 } HORNO 02 ATLAS COPCO**  
Tipo: Equipos  
Código: HOR-02  
Prioridad:  
Localización: // Empresa Matriz/ EL CORRAL/
- { HOR-03 } HORNO 03 ATLAS COPCO**  
Tipo: Equipos  
Código: HOR-03  
Prioridad:  
Localización: // Empresa Matriz/ EL CORRAL/

Mostrando 25 de 6074

Finalmente, al seleccionar el activo en cuestión, el sistema actualizará y ajustará toda la información contenida en el Dashboard.

Desde - Hasta  
2023-09-15 / 2024-03-15

Ubicado en ó es Parte de  
{ ROB-0001 } ROBO - 0001 FANUC

0  
OTs en Proceso

0  
OTs en Revisión

0  
OTs Finalizadas

0  
Tareas Pendientes con Atraso

Órdenes de Trabajo

Sin datos para mostrar con estos parámetros

Tareas Planificadas vs No Planificadas

Sin datos para mostrar con estos parámetros

Porcentaje de Cumplimiento

0.0%

Solicitudes de Trabajo

Categoría	Cantidad
Creado	5
Solucionado	4

0  
Fallas Causaron Daños

0  
Activos detenidos actualmente

0  
Paradas Planificadas

0  
Paradas no planificadas