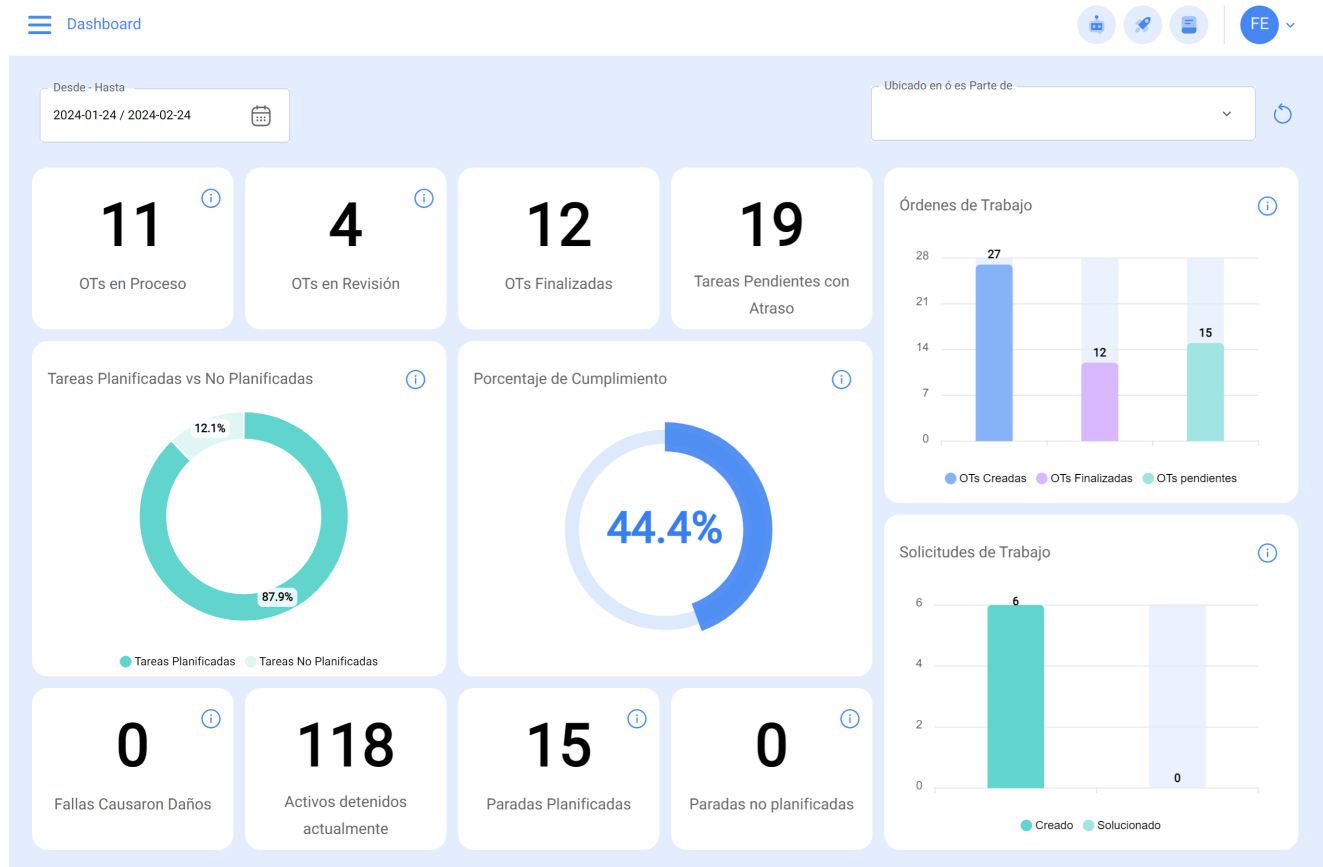


Dashboard

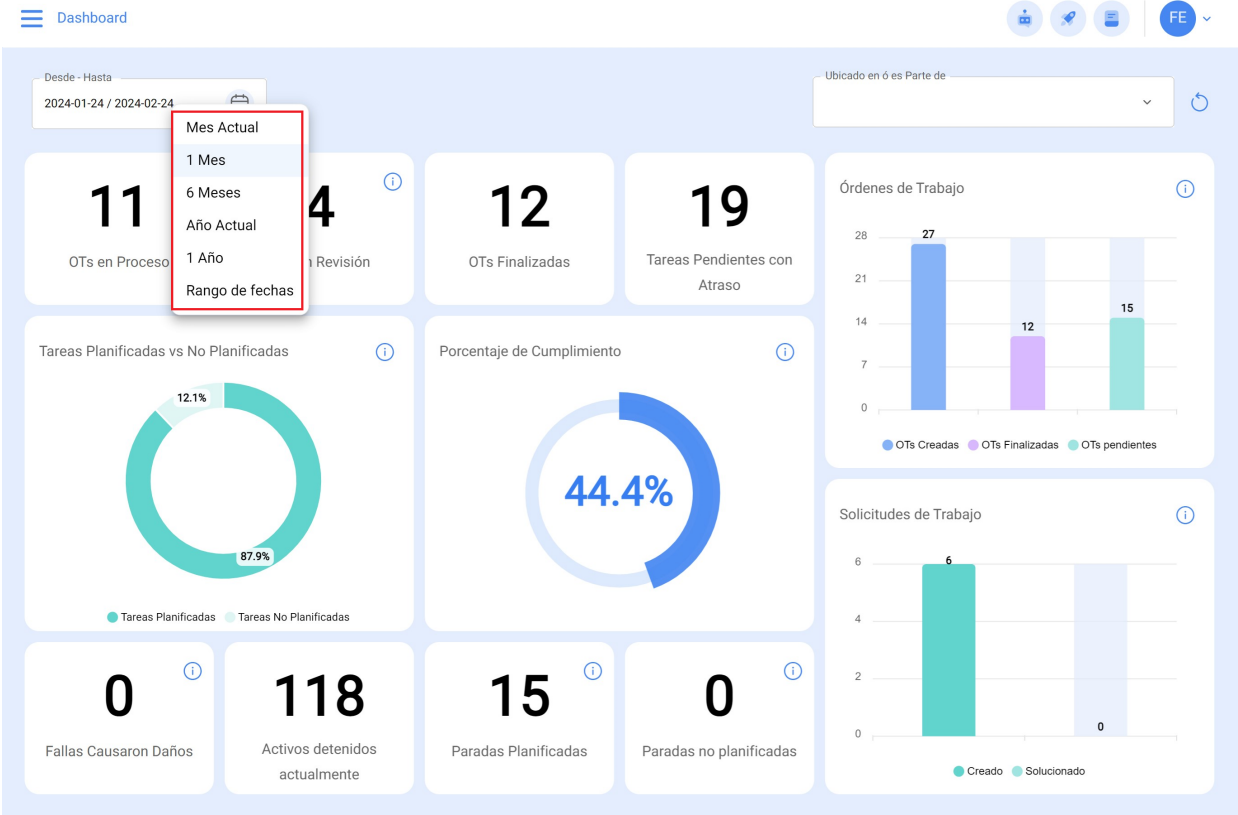
help2.fractal.com/hc/es-es/articles/25065623809805-Dashboard

El dashboard es el tablero donde podrás visualizar de manera actualizada y resumida la información de tu gestión en la plataforma. Obtendrás indicadores y gráficos dinámicos con lo siguiente:

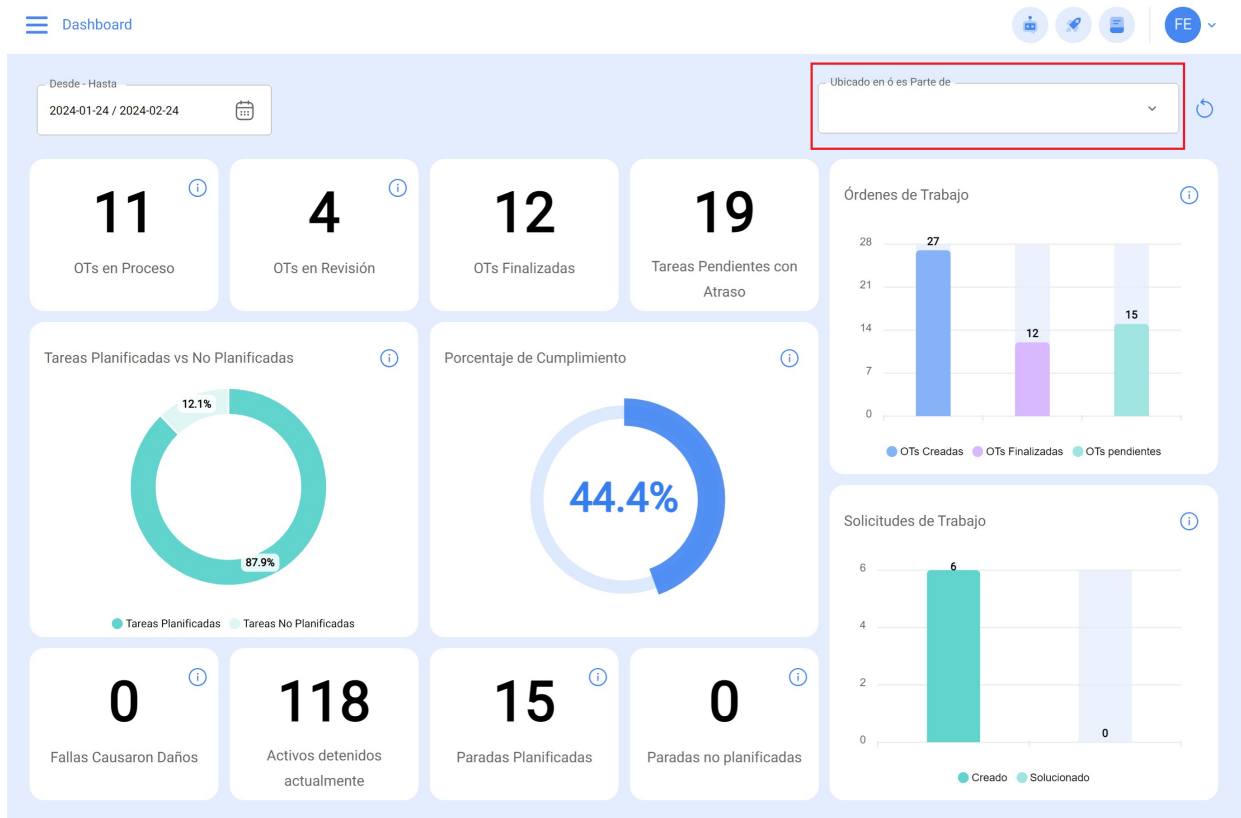


En esta interfaz, puedes interactuar de la siguiente manera:

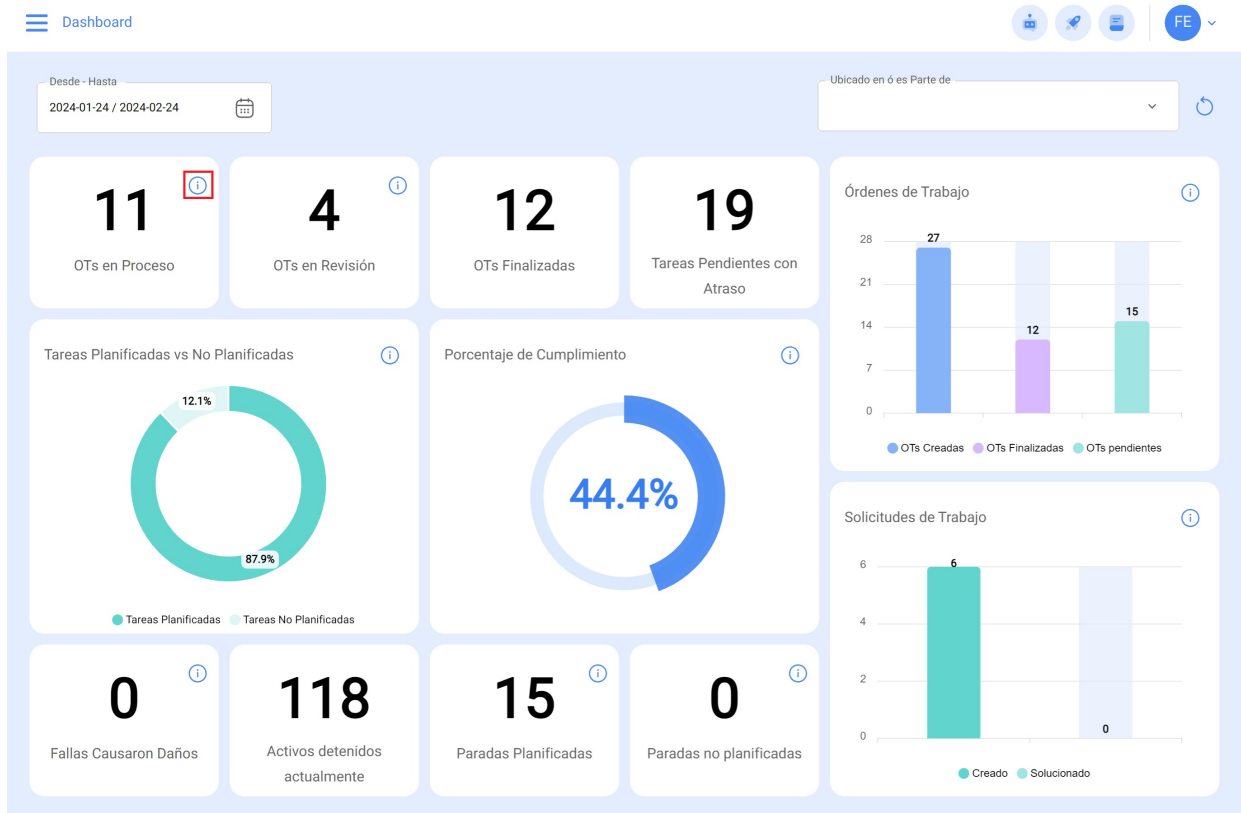
1. **Fecha:** En esta opción, puedes seleccionar un rango de fecha según tu interés. Puedes elegir opciones como 1 mes, 6 meses, año actual, 1 año o el rango de fecha que desees.



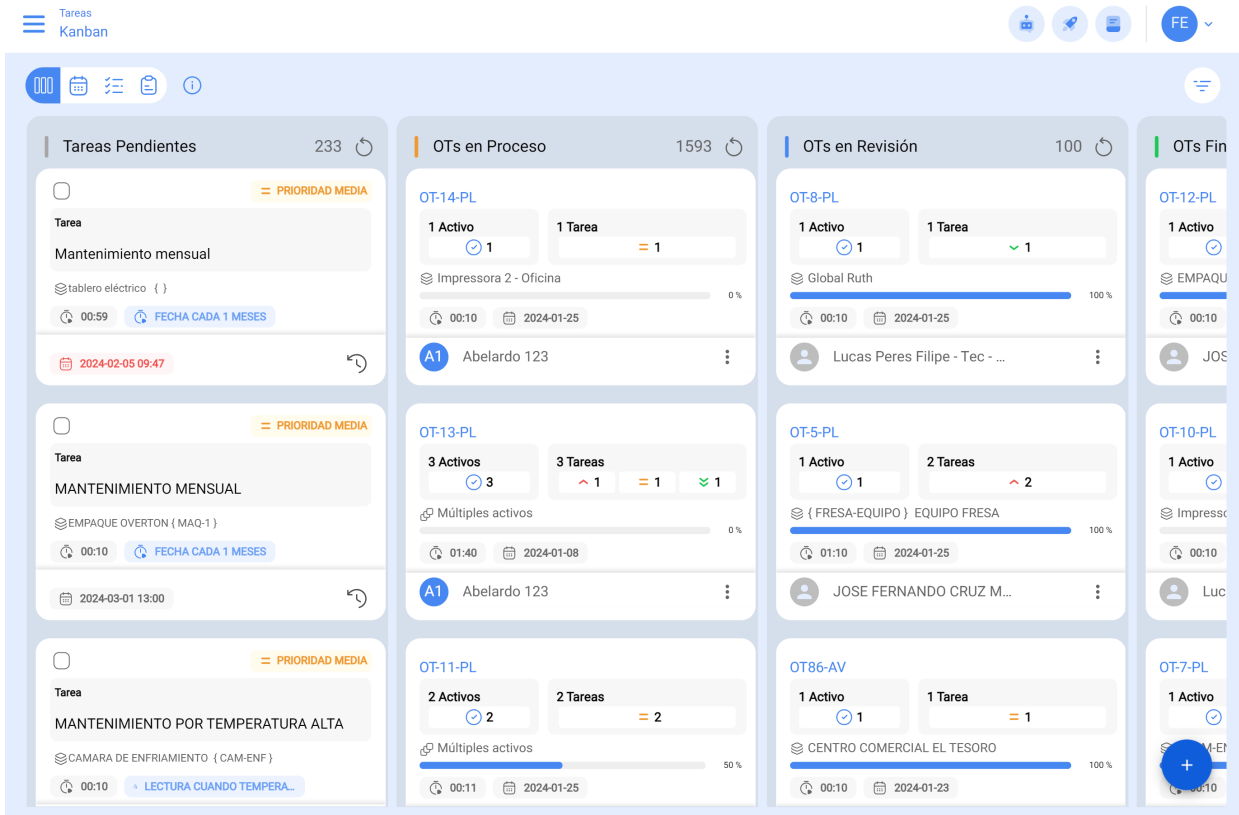
2. **Ubicado en o es parte de:** Aquí, puedes seleccionar un lugar específico. Una vez seleccionado, te mostrará los indicadores del lugar. Por esto, es sumamente importante la localización correcta de los diversos equipos.



3. **Icono de vista rápida:** Este icono te llevará a los detalles sobre la información que se está reportando.



Por ejemplo, si en el dashboard se mencionan 11 órdenes de trabajo en proceso (OT) y al hacer clic en el icono que se muestra en la imagen, te llevará a la interfaz donde se encuentran las órdenes de trabajo en proceso (Módulo de Órdenes de Trabajo).



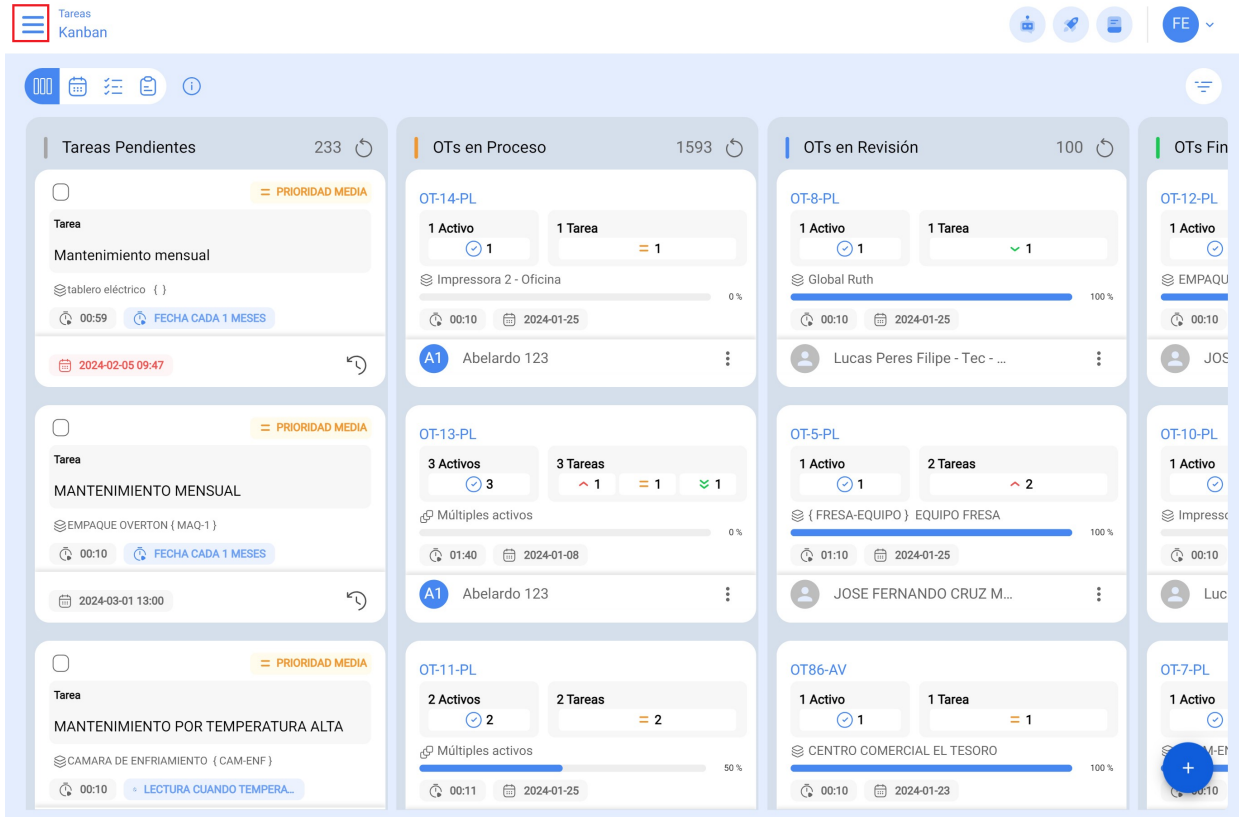
Como recomendación, recuerda también aplicar el filtro en el módulo al que te redirecciono, ya sea por fecha y/o ubicación, de acuerdo a cómo lo tienes configurado en el dashboard. Esto garantizará una visualización coherente y precisa de la información relevante en el módulo correspondiente.

The image shows a Kanban dashboard interface. On the left, there are three columns: 'Tareas Pendientes' (233 items), 'OTs en Proceso' (1593 items), and a third column partially visible. Each column contains task cards with details like 'Mantenimiento mensual', 'MANTENIMIENTO MENSUAL', and 'MANTENIMIENTO POR TEMPERATURA ALTA'. On the right, a 'FILTRAR' (Filter) sidebar is open, showing options for 'ACTIVO', 'TAREAS', and 'OTS'. The filter sidebar includes dropdown menus for 'Localización', 'Tipo de Activo', 'Centro de costo', and 'Formularios personalizados', along with input fields for 'Código' and 'Descripción'. At the bottom of the filter sidebar, there are buttons for 'Remover filtros' and 'Aplicar Filtros'.

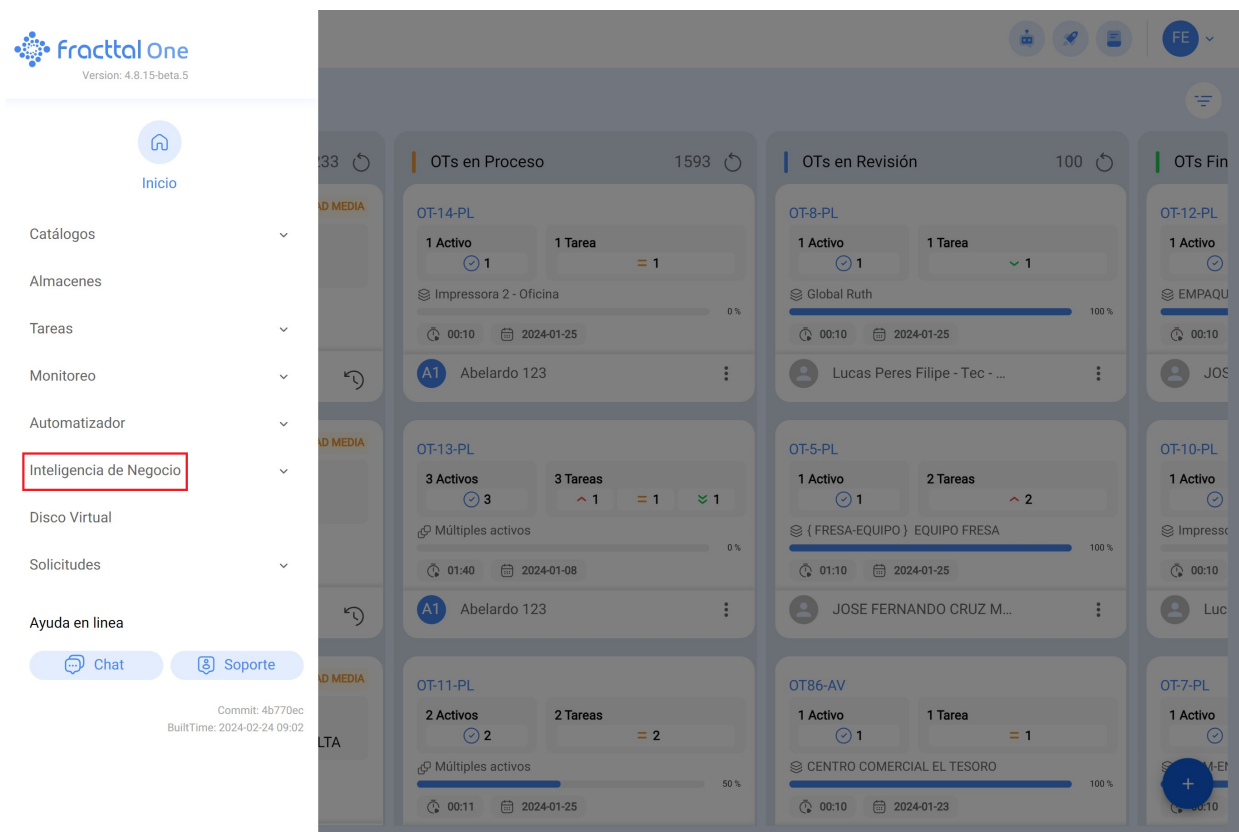
¿Cómo acceder al dashboard?

Si deseas acceder al dashboard, debes seguir estos pasos:

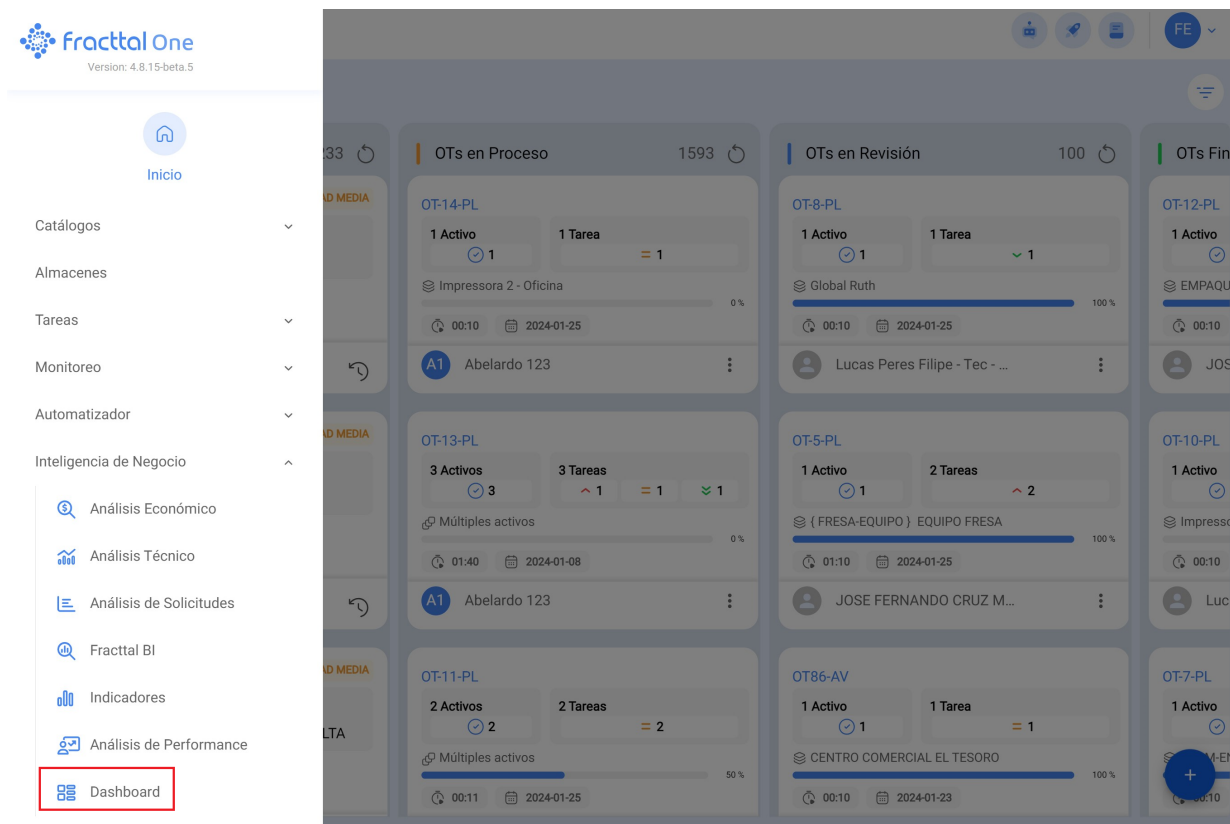
1. Estando en Fractal One 5.0, haz clic en el menú superior izquierdo.



2. Luego, haz clic en el módulo "Inteligencia de Negocio".



3. Después, haz clic en "Dashboard" y te llevará a la interfaz.



Ahora miremos la definición de cada indicador que nos muestra el dashboard:

- **OTs en Proceso:** Corresponde al total de ordenes de trabajo que aún están en etapa de ejecución.
- **OTs en Revisión:** Corresponde al total de ordenes de trabajo que ya fueron ejecutadas y se encuentran en la etapa de verificación.
- **OTs Finalizadas:** Corresponde al total de ordenes de trabajo que se encuentran verificadas y concluidas.
- **Tareas Pendientes con Atraso:** Corresponde al número de trabajos que se encuentran a la espera de ser planificadas como OT según su frecuencia o activación.
- **Porcentaje de Cumplimiento:** Gráfico representativo de la proporcionalidad entre las OTs creadas vs las OTs finalizadas.
- **Órdenes de Trabajo:** Gráfico de barras comparativas entre OTs creadas, finalizadas y pendientes.
- **Tareas:** Gráfico circular comparativo entre las Tareas Planificadas vs No Planificadas.

- **Fallas Causaron Daños:** Corresponde al número de fallas asociadas a activos que han causado algún tipo de daño (al medio ambiente, instalaciones, lesiones al personal interno, terceros y otros).
- **Equipos Detenidos:** Corresponde al número de equipos que se encuentran detenidos (equipos fuera de servicio y con paro por mantenimiento).
- **Paradas Planificadas:** Corresponden a todas las paradas que han ocurrido por actividades planificadas.
- **Paradas No Planificadas:** Corresponden a todas las paradas que han ocurrido por actividades no planificadas.
- **Solicitudes de Trabajo:** Gráfico de barras comparativas entre las solicitudes creadas vs las solucionadas.
- **Prioridad en Tareas:** Gráfico de anillos en donde se evidencia la proporción entre las prioridades de las tareas.
- **Severidad de la Falla:** Gráfico de anillos en donde se evidencia la proporción entre la severidad de las fallas reportadas.
- **Activos detenidos actualmente:** Se trata de equipos que se encuentran fuera de su funcionalidad en el área de mantemiento.