

Comment créer une demande de travail ?

help.fractal.com/hc/fr/articles/25142814250253-Comment-cr er-une-demande-de-travail

Dans Fractal One, il existe deux m ethodes pour cr er une demande de travail : la premi ere consiste   la r aliser directement depuis le module des demandes de travail, et la deuxi eme option est de l'ajouter via le bouton d'action rapide situ  dans la barre principale de la plateforme.

Depuis le module des demandes de travail :

Pour ajouter une nouvelle demande de travail, il faut cliquer sur le symbole d'ajout situ  en bas   droite de la plateforme.

The screenshot displays the 'Requests Work Request' interface. At the top, there is a search bar and a user profile 'JC'. The main area is divided into three columns: 'Pending' (218 items), 'In Progress' (453 items), and 'Closed' (602 items). Each column contains a list of work orders with details such as number, asset, description, date, and assignee. A red box highlights a blue plus sign button in the bottom right corner of the grid, indicating the 'Add' action.

Apr s avoir cliqu  sur ajouter, une nouvelle fen tre s'ouvrira o  le demandeur doit compl ter toutes les informations n cessaires dans l'onglet « G n ral » afin de d tailler la demande qu'il souhaite enregistrer dans le syst me.

Les informations pouvant être ajoutées lors de la création d'une demande de travail sont les suivantes :

- **Créé par** : Nom du profil de la personne qui crée la demande, ce nom est directement pris du compte d'accès enregistré dans le système de cette personne.
- **Date de création** : Date à laquelle la demande est enregistrée dans le système.
- **Description de la demande** : Brève description pour identifier la demande.
- **Connaît-il l'actif ?** : Option permettant à l'utilisateur qui crée la demande d'indiquer s'il connaît le nom de l'actif concerné (cette option peut être rendue obligatoire dans le module Configuration-OTs).
- **Actif** : Nom ou identification de l'actif associé à la demande de travail dans le système.
- **Observations** : Description détaillée de la demande de travail.
- **Date de l'incident** : Date à laquelle l'incident ayant motivé la création de la demande de travail s'est produit (cette date ne doit pas nécessairement coïncider avec la date d'enregistrement de la demande dans le système).

- **Est-ce urgent** : Option permettant de définir le degré de criticité de la demande comme urgente.
- **Image** : Image ou photographie illustrant la demande de travail enregistrée.

De plus, le système permet d'ajouter des informations avancées à la demande de travail, où il est possible de détailler les éléments suivants :

- **Référence** : Nom ou code de référence pouvant être ajouté à la demande.
- **Localisation** : Option permettant de définir la géolocalisation du lieu où la demande a été créée (cette information est prise du système GPS de l'appareil utilisé pour créer la demande).
- **Groupe** : Catalogue où il est possible de créer des groupes de couleurs pouvant être utilisés pour être assignés aux demandes. (La configuration des noms et couleurs de ces groupes se fait depuis le module Configuration-catalogues).
- **Classification 1 et 2** : Champs libres laissés par la plateforme pour être complétés selon les besoins. (La configuration se fait depuis le module Configuration-catalogues).
- **Mots-clés (Sélection multiple)** : Catalogue où il est possible de définir des mots-clés d'identification lors de la création d'une demande de travail. (La configuration se fait depuis le module Configuration-catalogues).

Note : *Il est possible de définir quels champs sont obligatoires lors de l'ouverture d'une demande dans Fractal One. Pour cela, il faut accéder au menu des configurations, sous-menu « modules - demandes de travail » et effectuer les réglages correspondants.*

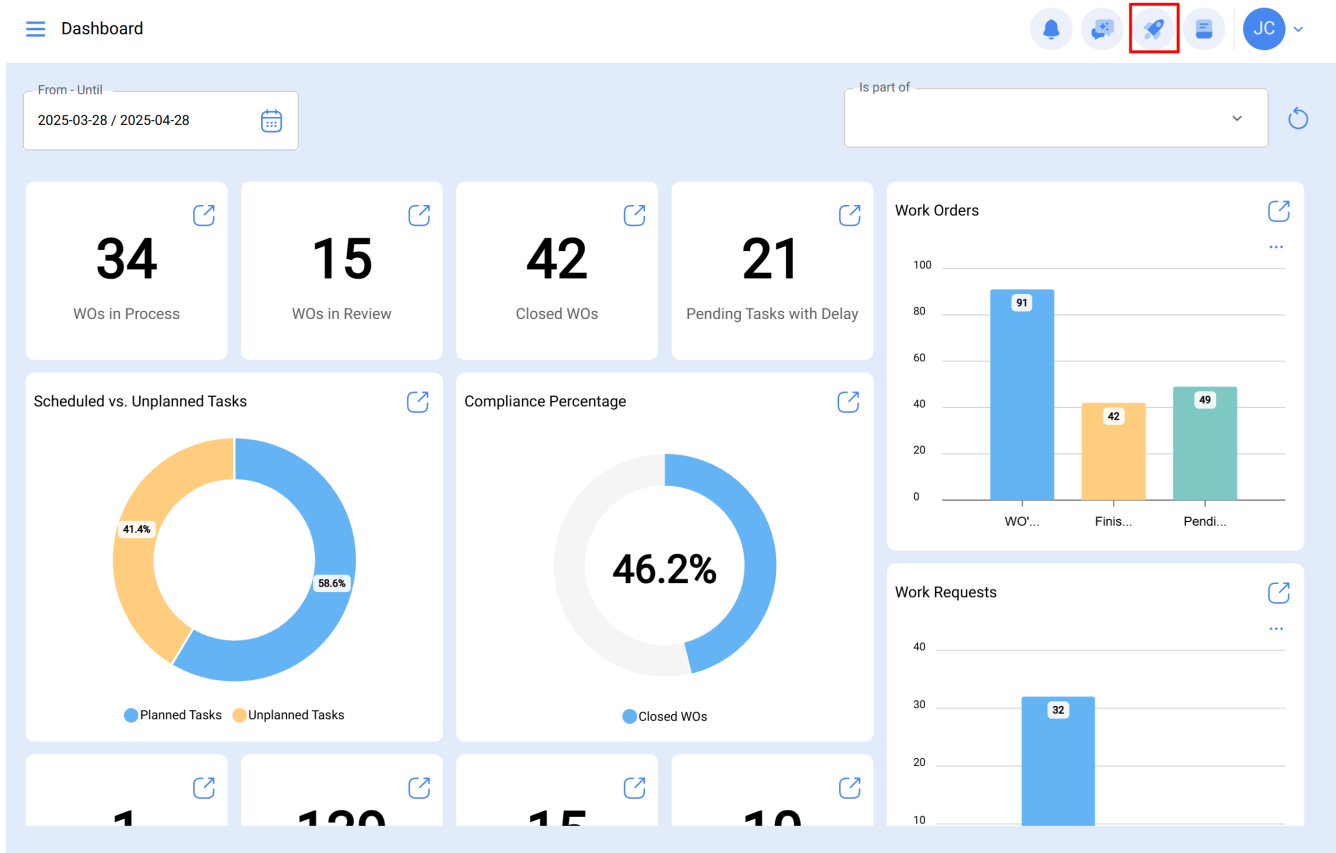
Enfin, après avoir complété les informations nécessaires, la demande sera créée et devra ensuite être gérée selon le cas.

The dashboard displays work requests in three columns: Pending (219), In Progress (453), and Closed (602). Each request card includes a number, asset name, description, date, and assignee. A red box highlights the first pending request (N°: 1290) and a red arrow points to a plus icon in its action bar.

Category	Count	Request ID	Asset	Description	Date	Assignee	Status
Pending	219	N°: 1290	FRUNIV MONTADORA - FA { MON-FA-0001 }	PRUEBA - TEST	2025-04-28	Jonas Campos	Open
Pending	219	N°: 1289	No asset assigned	Prueba portal	2025-04-25	Diego	Guest Portal
Pending	219	N°: 1287	No asset assigned				Guest Portal
In Progress	453	N°: 1288	HELLER TORNO CNC - 0002 { MQU-0002 }	MANTENIMIENTO PREVENTIVO DE LUBRICACION	2025-04-23	ALEXANDER SANCHEZ	WO's In Process
In Progress	453	N°: 1284	OTIS ELEVADOR #1 { EL01 }	EL EQUIPO NO LLEGA HASTA EL FINAL DE CARRERA	2025-04-23	ALEXANDER SANCHEZ	WO in Review
In Progress	453	N°: 1280	MOTOR A GAS { MOT-GAS-09 }				WO in Review
Closed	602	N°: 1286	HORNO 01 { HOR-01 }	EJEMPLO SOLICITUD GRUPO FAC	2025-04-24	DIEGO VERGARA	Solved with WO
Closed	602	N°: 1285	CENTRO COMERCIAL EL TESORO { CC-TER }	ejemplo	2025-04-23	DIEGO VERGARA	Rejected
Closed	602	N°: 1279	PORTATIL 04 { PTL-0004 }				Solved with WO

Depuis le bouton d'action rapide

Le bouton d'action rapide est toujours disponible dans la barre principale de la plateforme. Il suffit de cliquer sur cette option puis sur demande de travail.



Dashboard

From - Until
2025-03-28 / 2025-04-28

34 WOs in Process

15 WOs in Review

42 Closed WOs

21 Pending Tasks with Delay

Scheduled vs. Unplanned Tasks

Task Type	Percentage
Planned Tasks	58.6%
Unplanned Tasks	41.4%

Compliance Percentage

46.2%

Closed WOs

Work Requests

Category	Count
Work Requests	32

1 **100** **15** **10**

Quick Action

- Location
- Equipment
- Unplanned Task
- Work Request**
- Meter Reading

Après avoir cliqué, une nouvelle fenêtre s'ouvrira où il faudra suivre la même procédure que précédemment pour compléter et créer la demande de travail.

Pending 218

- N°: 1289** Guest Portal
Asset: No asset assigned
Description: Prueba portal
2025-04-25
Diego
- N°: 1287** Guest Portal
Asset: No asset assigned
Description: Tenemos una manguera rota y se presenta fuga de aceite
2025-04-24
Alexander Sanchez
- N°: 1283** Guest Portal
Asset: No asset assigned

In Progress 453

- N°: 1288** WO's In Process
Asset: HELLER TORNO CNC - 0002 { MQU-0002 }
Description: MANTENIMIENTO PREVENTIVO DE LUBRICACION
2025-04-23
ALEXANDER SANCHEZ
- N°: 1284** WO in Review
Asset: OTIS ELEVADOR #1 { EL01 }
Description: EL EQUIPO NO LLEGA HASTA EL FINAL DE CARRERA
2025-04-23
ALEXANDER SANCHEZ
- N°: 1280** WO in Review
Asset: MOTOR A GAS { MOT-GAS-09 }

Closed 602

- N°: 1286** Solved with WO
Asset: HORNO 01 { HOR-01 }
Description: EJEMPLO SOLICITUD GRUPO FAC
2025-04-24
DIEGO VERGARA
- N°: 1285** Rejected
Asset: CENTRO COMERCIAL EL TESORO { CC-TER }
Description: ejemplo
2025-04-23
DIEGO VERGARA
- N°: 1279** Solved with WO
Asset: PORTATIL 04 { PTL-0004 }

Pending 219

- N°: 1290** Open
Asset: FRUNIV MONTADORA - FA { MON-FA-0001 }
Description: PRUEBA - TEST
2025-04-28
Jonas Campos
- N°: 1289** Guest Portal
Asset: No asset assigned
Description: Prueba portal
2025-04-25
Diego
- N°: 1287** Guest Portal
Asset: No asset assigned

In Progress 453

- N°: 1288** WO's In Process
Asset: HELLER TORNO CNC - 0002 { MQU-0002 }
Description: MANTENIMIENTO PREVENTIVO DE LUBRICACION
2025-04-23
ALEXANDER SANCHEZ
- N°: 1284** WO in Review
Asset: OTIS ELEVADOR #1 { EL01 }
Description: EL EQUIPO NO LLEGA HASTA EL FINAL DE CARRERA
2025-04-23
ALEXANDER SANCHEZ
- N°: 1280** WO in Review
Asset: MOTOR A GAS { MOT-GAS-09 }

Closed 602

- N°: 1286** Solved with WO
Asset: HORNO 01 { HOR-01 }
Description: EJEMPLO SOLICITUD GRUPO FAC
2025-04-24
DIEGO VERGARA
- N°: 1285** Rejected
Asset: CENTRO COMERCIAL EL TESORO { CC-TER }
Description: ejemplo
2025-04-23
DIEGO VERGARA
- N°: 1279** Solved with WO
Asset: PORTATIL 04 { PTL-0004 }

Note : Fractal One permet aux utilisateurs externes (collaborateurs, opérateurs, tiers sans accès complet à la plateforme) de créer des demandes via un [portail invités](#) simplifié ou un

portail dédié, sans avoir besoin de se connecter au système principal. Le Portail Invités est un complément (add-on) qui doit être activé sur le compte. Nous vous recommandons de consulter votre administrateur ou l'équipe Fractal pour vérifier sa disponibilité.