

Que método de impressão escolher para etiquetas com código QR?

 help.fracttal.com/hc/pt-pt/articles/34460682634253-Que-método-de-impressão-escolher-para-etiquetas-com-código-QR

A plataforma Fractal One gera códigos QR únicos para cada ativo, permitindo aos utilizadores aceder a informações, registar ordens de trabalho e atualizar dados rapidamente. A utilização destes códigos melhora o acesso às ordens de trabalho, elimina erros manuais, facilita a rastreabilidade e digitaliza processos, tornando a gestão mais eficiente.

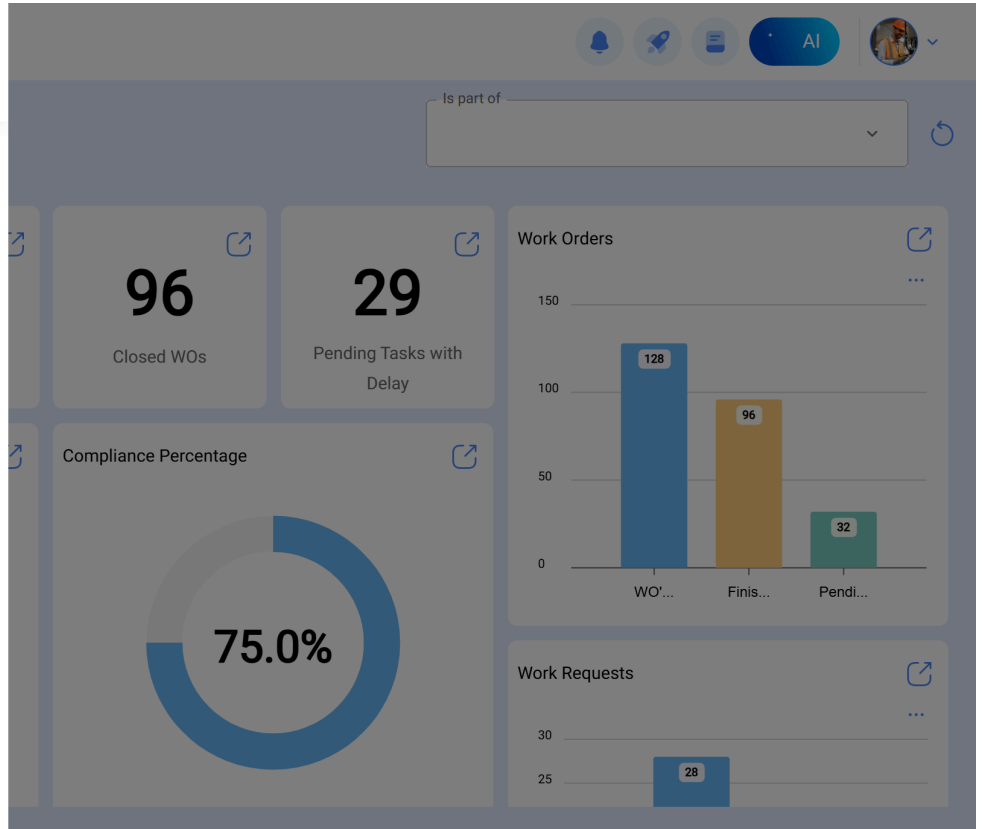
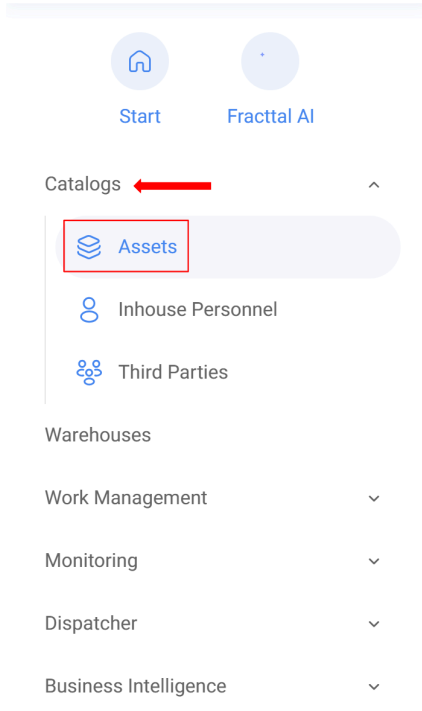
Formatos de impressão de etiquetas:

- 1. Formato de impressão padrão no Fractal One:** Para necessidades gerais, é possível utilizar a impressão direta a partir da plataforma, utilizando qualquer impressora convencional de jato de tinta ou laser para imprimir os códigos QR em papel comum ou etiquetas autocolantes.
- 2. Formatos personalizados com software externo:** Embora o Fractal One permita a impressão de códigos QR num formato padrão predefinido, existem outros softwares que oferecem maior flexibilidade, permitindo a personalização tanto no formato como no design das etiquetas com códigos QR.

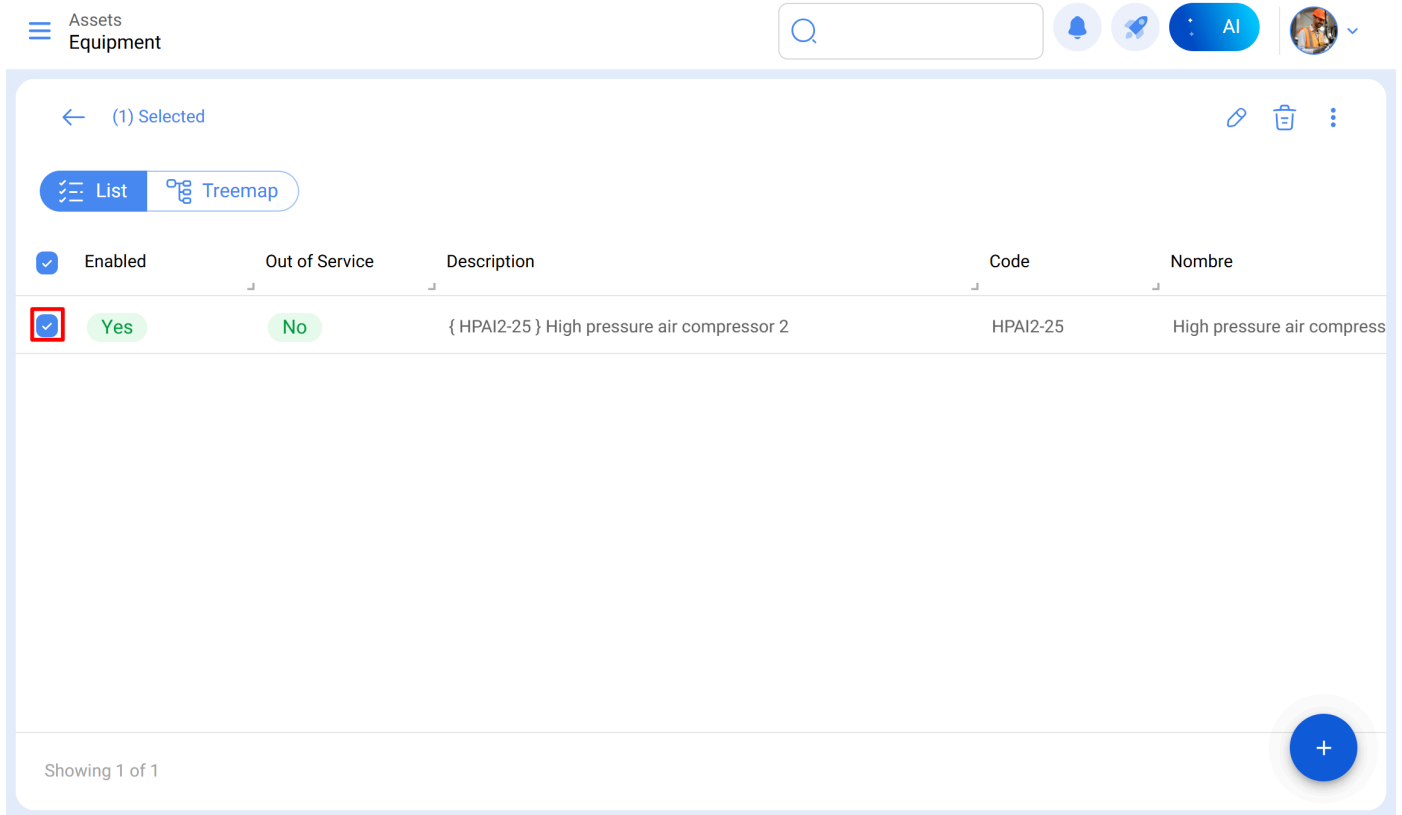
1. Formato de impressão padrão no Fractal One:

Para realizar a impressão de códigos QR diretamente no **Fractal One**, siga estes passos:

1. Identifique os ativos que deseja imprimir acedendo a **Catálogos > Ativos**.



2. Seleccione os ativos na lista.



3. Aceda ao menu lateral.

← (1) Selected

List Treemap

Enabled	Out of Service	Description	Code
<input checked="" type="checkbox"/>	No	{ HPAI2-25 } High pressure air compressor 2	HPAI2-25

Showing 1 of 1

- Open PDF
- Export
- Bulk export data
- Print QR**
- Import
- Delete Imported Data
- Fields Configuration
- Clone Asset
- Batch Edition

4. Selecione a opção "Imprimir QR".

← (1) Selected

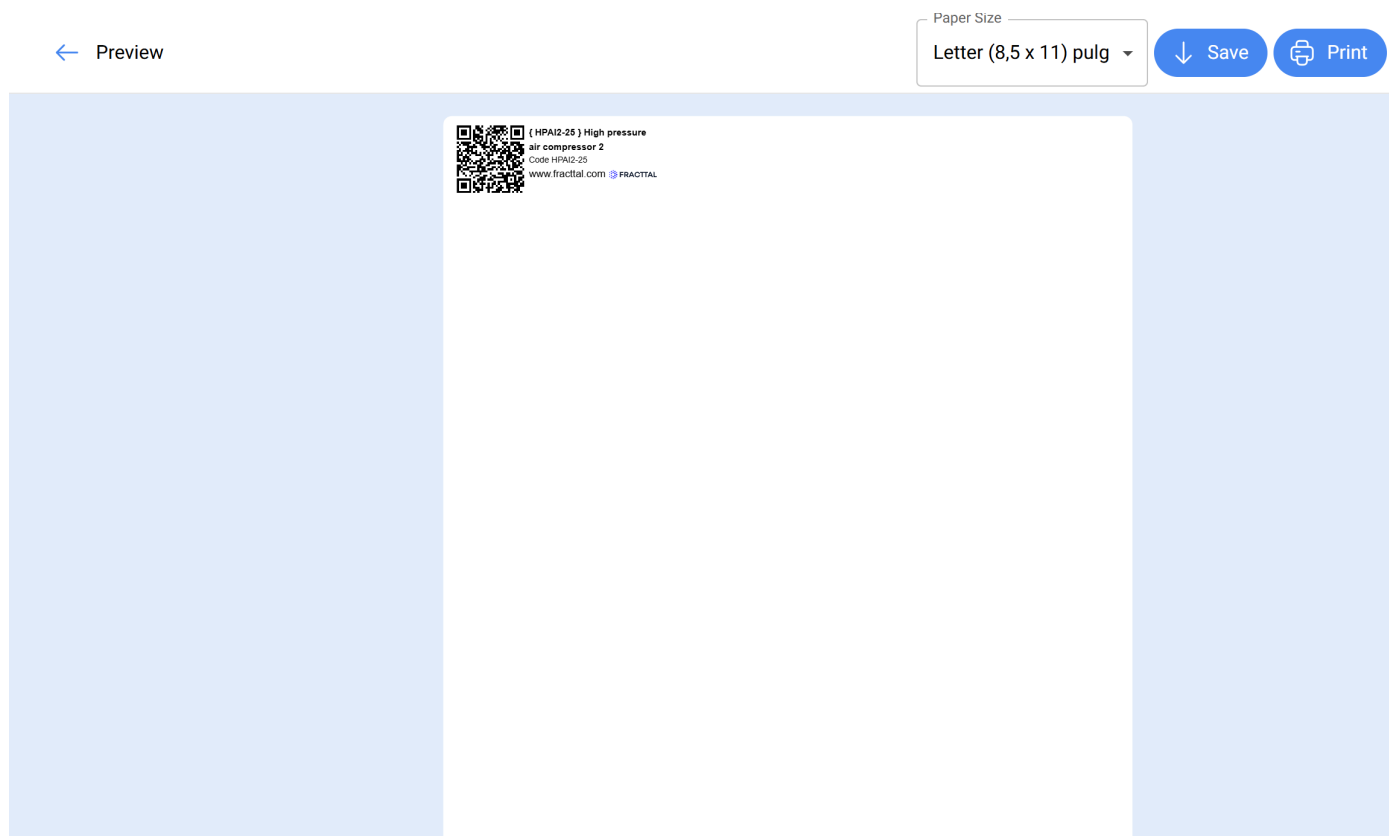
List Treemap

Enabled	Out of Service	Description	Code
<input checked="" type="checkbox"/>	No	{ HPAI2-25 } High pressure air compressor 2	HPAI2-25

Showing 1 of 1

- Open PDF
- Export
- Bulk export data
- Print QR**
- Import
- Delete Imported Data
- Fields Configuration
- Clone Asset
- Batch Edition

Ao clicar, o sistema mostrará numa nova janela em formato **PDF** a informação que se deseja imprimir ou descarregar.



2. Formatos personalizados com software externo:

Para utilizar este tipo de **software externo**, é necessário descarregar a informação associada ao campo "**URL Código QR**" dos ativos para os quais se desejam gerar etiquetas. Para isso:

1. Aceda à **vista em lista de ativos** e prossiga com a **exportação** desta informação.

Assets
Equipment

(3) Selected

List Treemap

Enabled	Out of Service	Description	Code
<input checked="" type="checkbox"/>	Yes	No	{ HL01 } HIGHLOADER
<input checked="" type="checkbox"/>	Yes	Yes	{ HPAC-00125 } High-Pressure Air Compressor
<input checked="" type="checkbox"/>	Yes	No	{ HPAI2-25 } High pressure air compressor 2

Showing 3 of 3

- Open PDF
- Export**
- Bulk export data
- Print QR
- Import
- Delete Imported Data
- Fields Configuration
- Clone Asset
- Batch Edition

2. Ao exportar, será descarregado um ficheiro em formato **Excel (.xlsx)** com toda a informação do ativo, incluindo o **URL do código QR, nome do ativo, descrição** e outros detalhes previamente registados para os itens selecionados.

Para facilitar a personalização da etiqueta, recomenda-se manter apenas a informação mais relevante, eliminando as colunas que não sejam necessárias. Entre os dados que podem ser úteis, sugere-se conservar:

- **URL do código QR** – Para garantir que o código possa ser gerado corretamente no software de impressão.
- **Código do ativo** – Facilita a identificação rápida e precisa.
- **Nome do ativo** – Para uma melhor visualização e associação do código com o ativo correspondente.

A	B	C
Code	Name ©	Url QR Code
HL01	HIGHLOADER	https://app.fracttal.com/#inventories.equipments/44245250
HPAC-00125	High-Pressure Air Compressor	https://app.fracttal.com/#inventories.equipments/43887704
HPAI2-25	High pressure air compressor 2	https://app.fracttal.com/#inventories.equipments/44322361

Consoante as necessidades de cada operação, também podem ser incluídos dados adicionais, como marca ou número de série, desde que contribuam para uma identificação mais eficiente.

3. Introduzir os dados no **software externo** e gerar as etiquetas personalizadas.

Para mais informações, consulte os artigos: - [Como personalizar os códigos QR com software externo \(Zebra\)](#)

- [Como personalizar os códigos QR com software externo \(Avery Design & Print\)](#). Cada software externo possui o seu próprio método de uso; no entanto, geralmente, o processo implica importar o ficheiro descarregado e configurar a impressão conforme os requisitos específicos.

É possível optar por personalizar o design das etiquetas ou manter um formato uniforme para todas, ajustando o tamanho, a disposição e outros elementos.

Boas práticas

- Utilizar materiais resistentes para ambientes agressivos.
- Manter um bom contraste entre o fundo claro e o código QR escuro.
- Colocar em locais de fácil acesso e protegidos contra o desgaste.
- Testar antes da produção em massa.

A durabilidade e a legibilidade dos códigos dependem em grande medida do tipo de material utilizado. Para obter mais detalhes sobre como escolher o material adequado, consulte o artigo [Escolha do material para impressão de códigos QR](#).

Aplicação no Fracttal One

1. Gerar o código QR através do sistema.
2. Imprimir no material adequado.
3. Colocar estrategicamente no ativo correspondente.
4. Escaneá-lo com a aplicação para aceder à informação e às ordens de trabalho.

Nota: A impressão direta de códigos QR a partir do Fracttal One constitui uma funcionalidade simples oferecida pela aplicação e não permite modificações. Caso seja necessário algum tipo de edição ou impressão especializada, é necessário selecionar o ativo correspondente e posteriormente exportar o URL associado ao código QR para utilizá-lo num software externo destinado à edição e impressão de etiquetas.