

# Menu du catalogue et Comment y accéder? – Centre d'aide

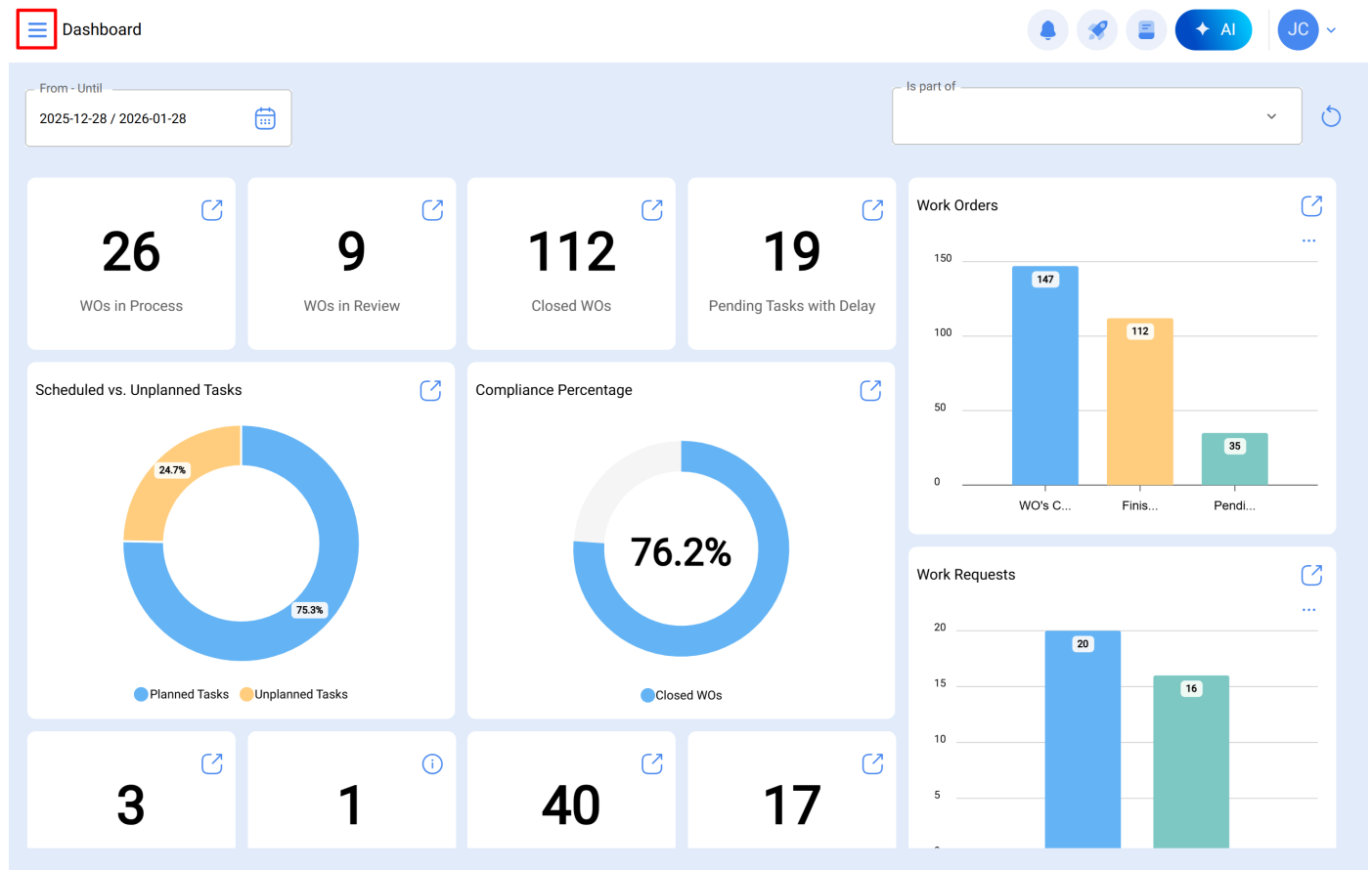
[help.fractal.com/hc/fr/articles/25066982214669-Menu-du-catalogue-et-Comment-y-acceder](https://help.fractal.com/hc/fr/articles/25066982214669-Menu-du-catalogue-et-Comment-y-acceder)

Le module **catalogue** est un menu déroulant dans lequel vous trouverez les sous-modules :

- **Actifs** : Module qui contient tous les actifs de la plateforme (localisations, équipements, outils, pièces détachées et fournitures et numérique).
- **Ressources humaines** : Module qui contient toutes les ressources humaines de l'entreprise liées à la gestion de la maintenance.
- **Tiers** : module qui contient tous les tiers liés à la gestion de la maintenance (prestataires de services, fabricants, fournisseurs et clients).

## Comment accéder au menu du catalogue ?

Pour accéder au menu des catalogues, cliquez d'abord sur le bouton "menu" en haut à gauche de la barre principale de la plateforme.



Lorsque vous cliquez dessus, le système affiche une fenêtre avec tous les modules, où vous devez cliquer à nouveau sur "Catalogues" pour afficher enfin les sous-modules contenus (Actifs, Ressources humaines et Tiers).

The screenshot shows the Fractal One dashboard interface. On the left, a sidebar menu lists various modules, with 'Catalogs' highlighted in a red box. The main dashboard area displays several key performance indicators and charts:

- Closed WOs:** 112
- Pending Tasks with Delay:** 19
- Compliance Percentage:** 76.2%
- Work Orders:** A bar chart showing three categories: 'WO's C...' (147), 'Finis...' (112), and 'Pendi...' (35).
- Work Requests:** A bar chart showing two categories: '20' and '16'.

At the bottom of the sidebar, there is a 'Support' button and version information: 'Commit: 147a1f1' and 'BuiltTime: 2026-01-22 20:01'.



Start



Fractal AI

Catalogs

Assets

Inhouse Personnel

Third Parties

Warehouses

Work Management

Monitoring

Dispatcher

Business Intelligence

Cloud Disk

Requests

Online help

