

Menu dos catálogos, e como ingressar? – Central de Ajuda

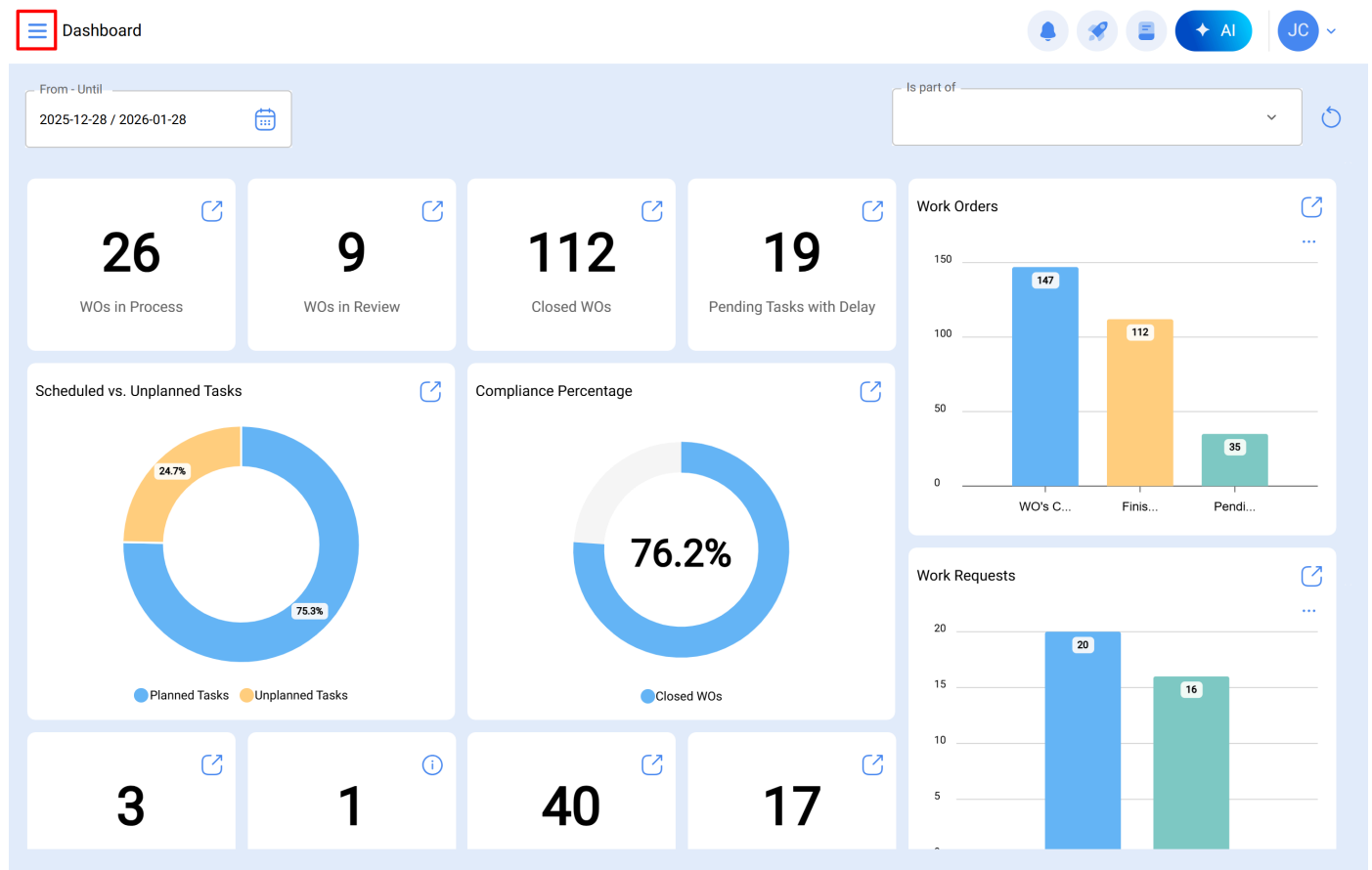
help.fractal.com/hc/pt-br/articles/25066982214669-Menu-dos-catalogos-e-como-ingressar

O módulo de **catálogo** é um menu suspenso, onde você encontrará os submódulos:

- **Ativos:** Módulo contendo todos os ativos da plataforma (Locais, Equipamentos, Ferramentas, Peças de Reposição e Suprimentos, Digital).
- **Recursos Humanos:** Módulo que contém todos os recursos humanos da empresa e que estão relacionados à gestão de manutenção.
- **Terceiros:** Módulo contendo todos os terceiros relacionados ao gerenciamento de manutenção (Prestadores de Serviços, Fabricantes, Fornecedores e Clientes).

Como entrar no menu de catálogos?

Para entrar no menu de catálogos, você deve primeiro clicar no botão menu no canto superior esquerdo da barra principal da plataforma.



Ao clicar, o sistema exibirá uma janela com todos os módulos, lá você deve clicar novamente em "Catálogos" para que o conteúdo (Ativos, Recursos Humanos e Terceiros) seja finalmente exibido.



Start



Fractal AI

Catalogs

Warehouses

Work Management

Monitoring

Dispatcher

Business Intelligence

Cloud Disk

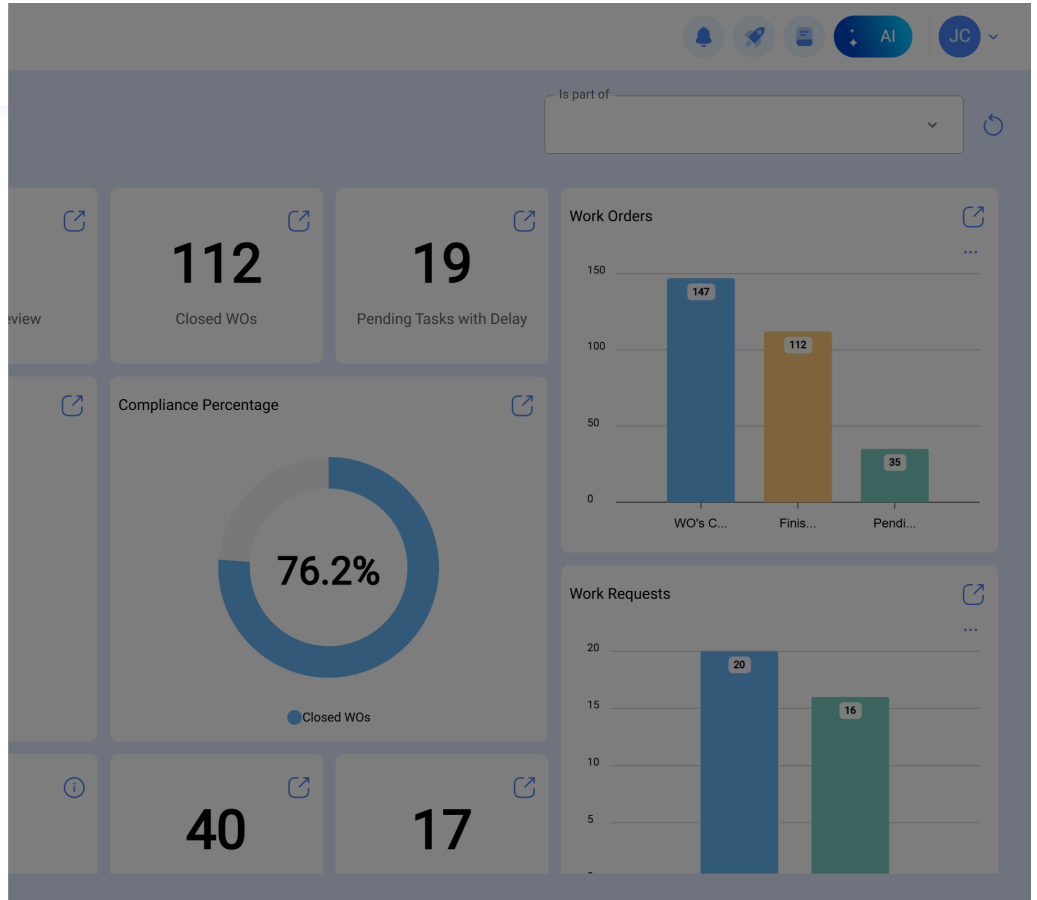
Requests

Online help

Support

Commit: 147a1f1

BuiltTime: 2026-01-22 20:01



Start



Fractal AI

Catalogs

Assets

Inhouse Personnel

Third Parties

Warehouses

Work Management

Monitoring

Dispatcher

Business Intelligence

Cloud Disk

Requests

Online help

