

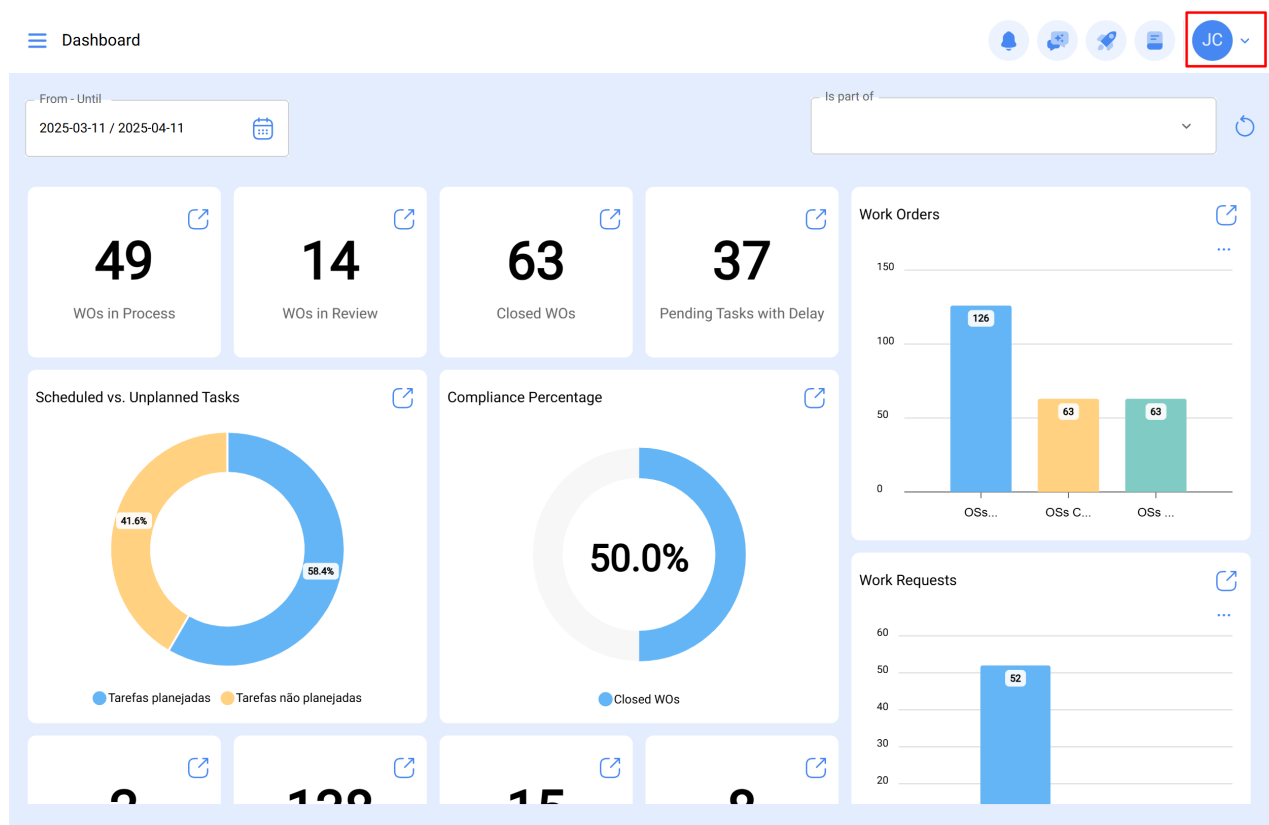
Accès au soutien

help.fractal.com/hc/fr/articles/25054418793485-Accès-au-soutien

Chez Fractal, nous prenons soin des données de nos utilisateurs, c'est pourquoi nous avons développé une nouvelle fonctionnalité pour donner accès au support depuis la plateforme.

Ainsi, chaque fois que notre équipe d'assistance aura besoin d'effectuer un examen technique dans la base d'un utilisateur ou d'une entreprise, elle demandera la libération de l'accès à l'assistance dans sa base.

Pour libérer l'accès à notre équipe d'assistance, il suffit d'aller dans le menu des options, d'entrer dans le sous-menu "Aide et assistance" et de choisir l'option "Donner l'accès à l'assistance" :



From - Until
2025-03-11 / 2025-04-11

49

WOs in Process

14

WOs in Review

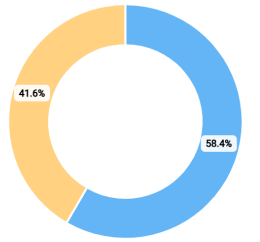
63

Closed WOs

37

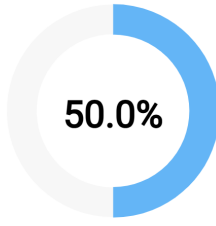
Pending Tasks with Delay

Scheduled vs. Unplanned Tasks



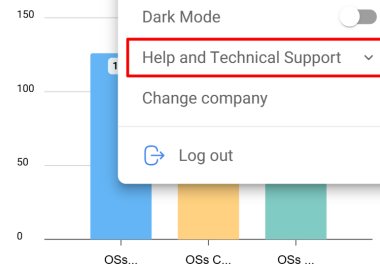
Tarefas planejadas Tarefas não planejadas

Compliance Percentage

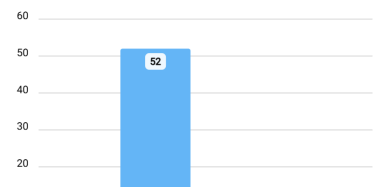


Closed WOs

Work Orders



Work Requests



Jonas Campos
jc s@fractal...
Activación Fractal - Esp...

Settings

Language

Dark Mode

Help and Technical Support

Change company

Log out

From - Until
2025-03-11 / 2025-04-11

49

WOs in Process

14

WOs in Review

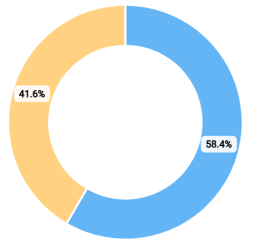
63

Closed WOs

37

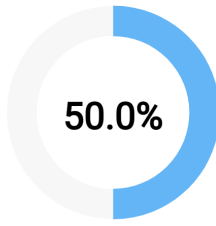
Pending Tasks with Delay

Scheduled vs. Unplanned Tasks



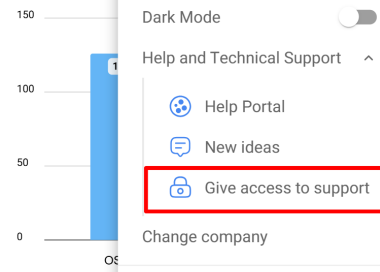
Tarefas planejadas Tarefas não planejadas

Compliance Percentage

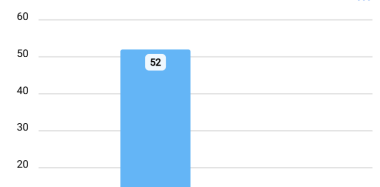


Closed WOs

Work Orders



Work Requests



Jonas Campos
jc s@fractal...
Activación Fractal - Esp...

Settings

Language

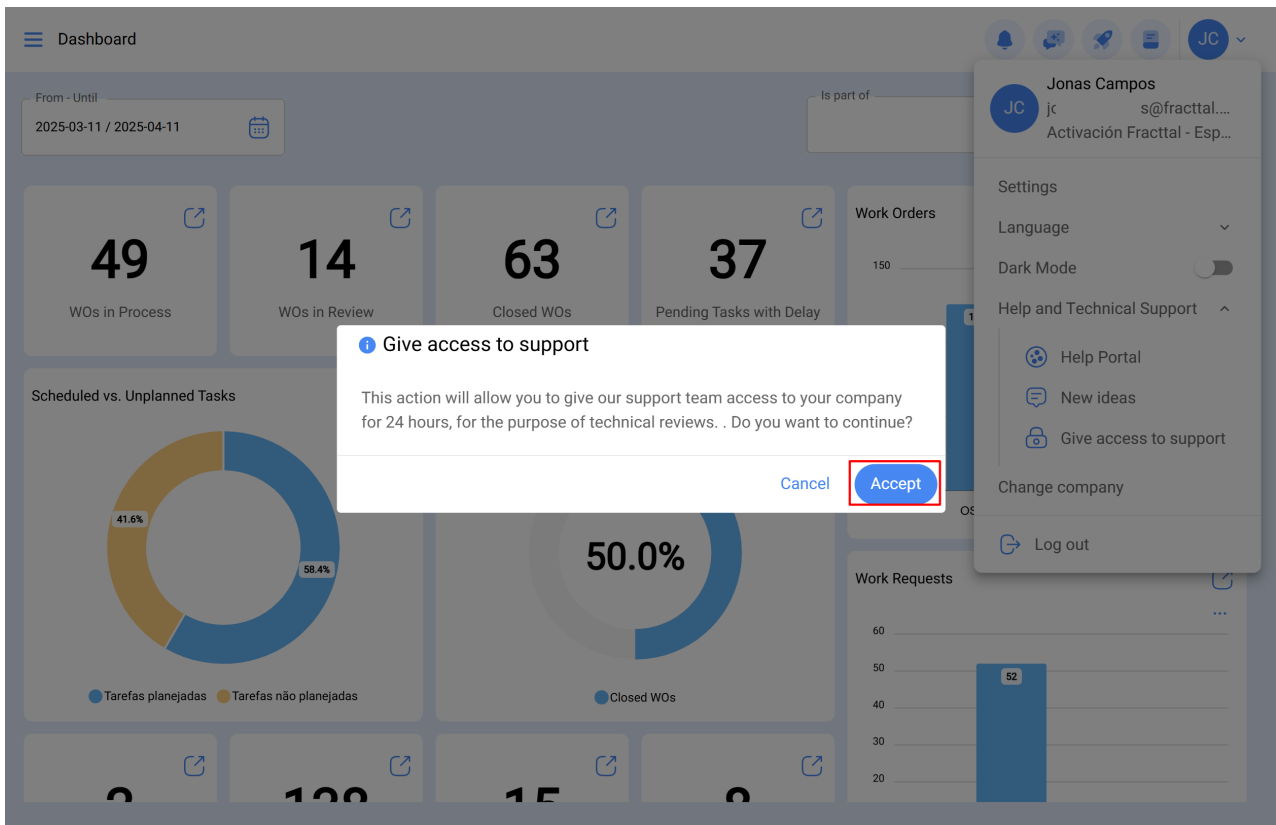
Dark Mode

Help and Technical Support

- Help Portal
- New ideas
- Give access to support

Change company

Log out



Note : Cette action ne peut être effectuée que par un utilisateur ayant un profil d'administrateur, car elle autorise notre équipe à effectuer des actions de support ou d'audit sur la base correspondante pendant 24 heures. Passé ce délai, l'accès prend automatiquement fin, de sorte que si notre équipe d'assistance a besoin de plus de temps pour poursuivre son examen, elle demandera à nouveau la libération de l'accès.

Pour libérer l'accès à notre équipe d'assistance, il suffit d'aller dans le menu des options, d'entrer dans le sous-menu "Aide et assistance" et de choisir l'option "Donner l'accès à l'assistance".