

Permissions de modifier des informations avancées dans les demandes d'emploi

help.fractal.com/hc/fr/articles/25052966839437-Permissions-de-modifier-des-informations-avancees-dans-les-demandes-d-emploi

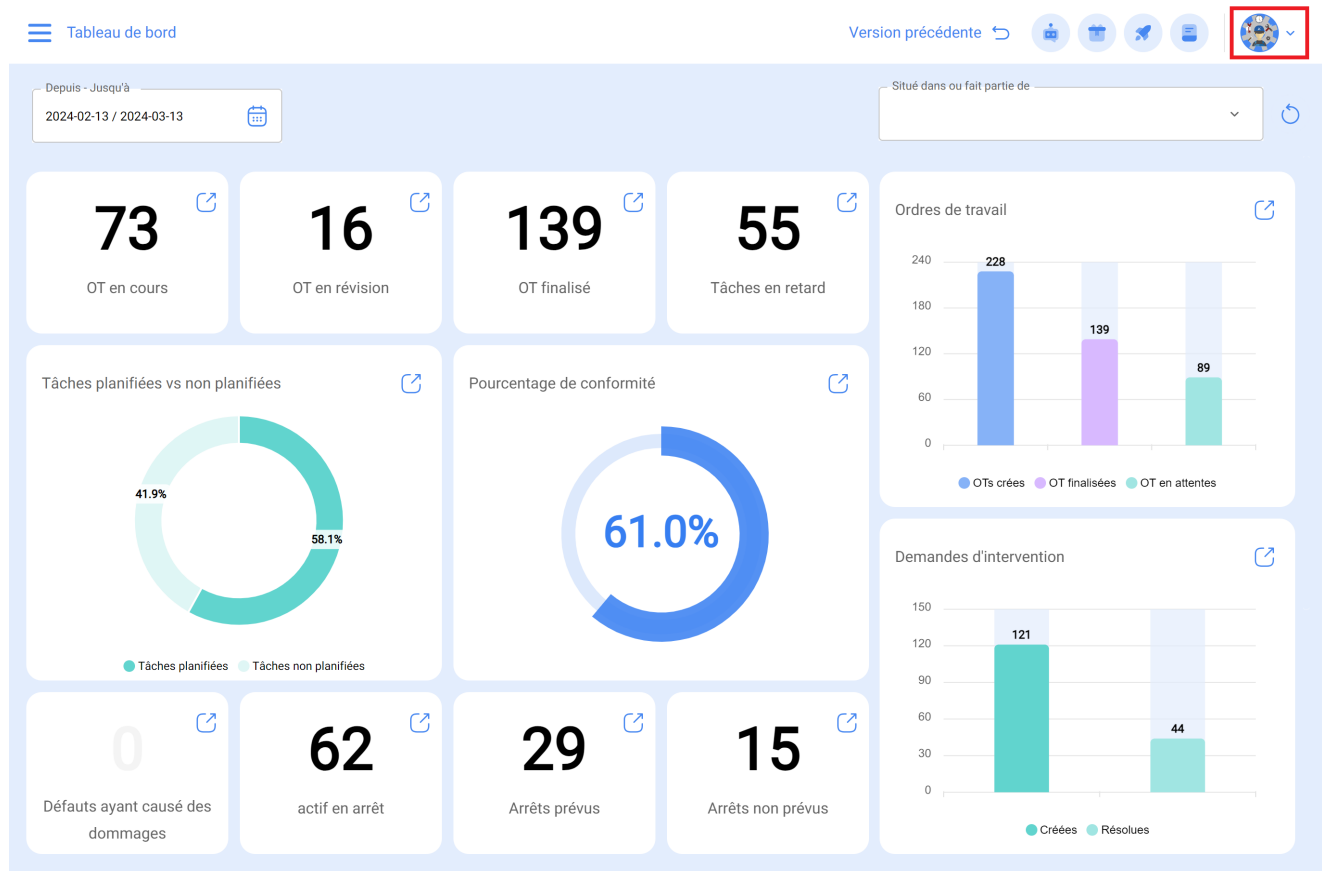
Les administrateurs ont la possibilité de personnaliser les niveaux d'accès et d'édition en fonction des informations avancées contenues dans les demandes de travail.

Principaux avantages

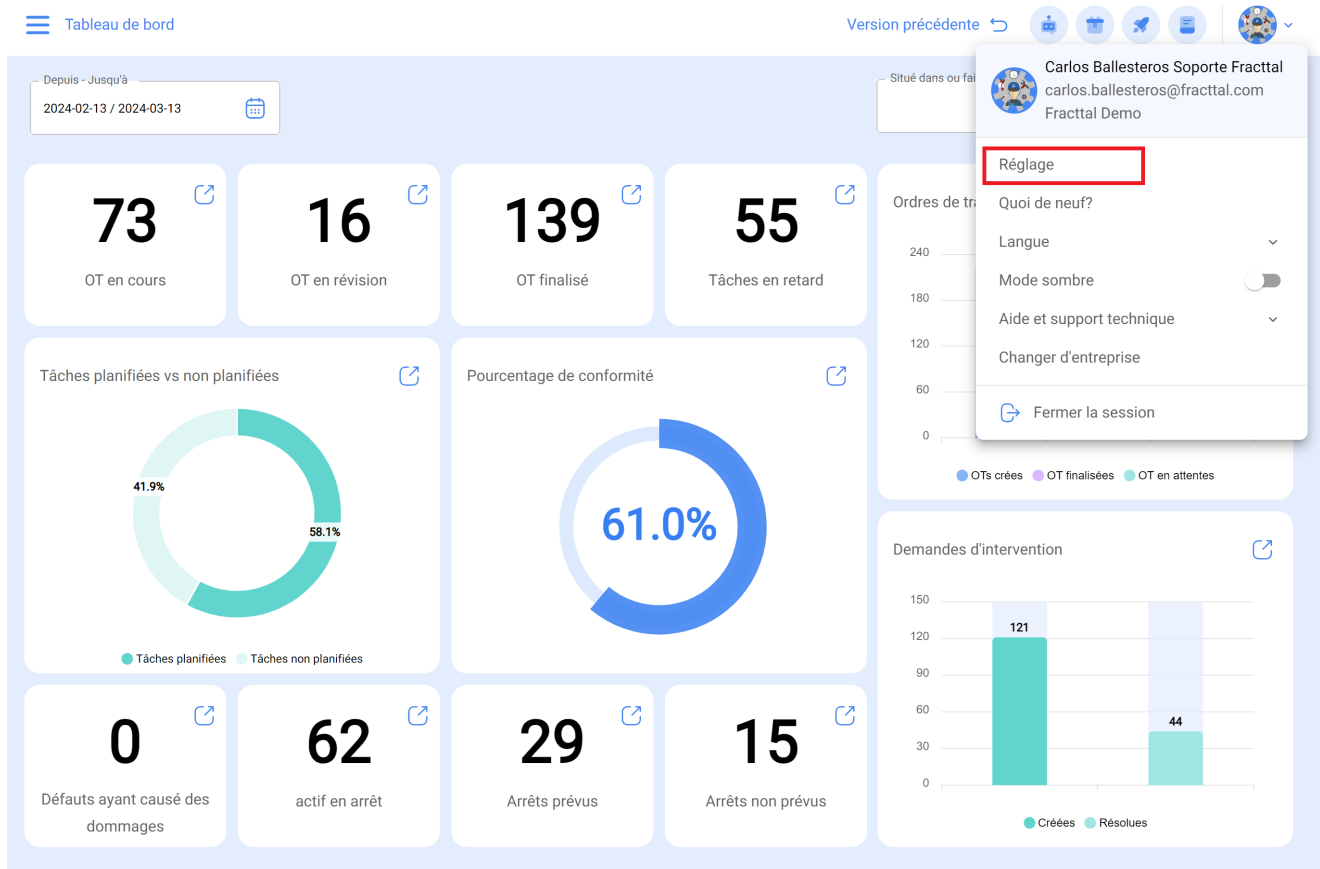
Las organizaciones pueden asegurar la integridad de la información avanzada en las en empêchant les modifications non autorisées et en réduisant le risque d'erreurs. Cela se traduit par une gestion plus efficace et plus précise des demandes, ce qui est essentiel à la réussite de tout projet ou processus.

Comment autoriser la modification des informations avancées dans les candidatures à un emploi ?

1. Cliquez sur le menu en haut à gauche de l'écran.



2. Sélectionnez ensuite "Paramètres".



3. Dans le panneau latéral gauche, cliquez sur "Modules".

Fractal Demo Enregistrer

Détails

- Général
- Comptes Utilisateur
- Calendrier de Travail
- Modules**
- Financier
- Catalogues Auxiliaires
- Gestion Documentaire
- Journal des Transactions
- Sécurité
- Connexions API
- Portail Invité
- Compte

Type: Demandes d'intervention

Définir quels des champs suivants doivent être obligatoires

Options	Obligatoire	Options	Obligatoire
Attacher	<input type="checkbox"/>	Localisation	<input type="checkbox"/>
Actif	<input checked="" type="checkbox"/>	Groupe	<input type="checkbox"/>
Observations	<input checked="" type="checkbox"/>	Classification 1	<input type="checkbox"/>
Demandée par	<input type="checkbox"/>	Classification 2	<input type="checkbox"/>
Email candidat	<input type="checkbox"/>	Mots-clés	<input type="checkbox"/>
Référence	<input type="checkbox"/>		

Mettre à jour les actifs édités dans les demandes de travail ouvertes

Autoriser les administrateurs des demandes de travail à éditer les informations avancées des demandes en état "Ouvertes"

Autoriser le créateur de la demande de travail à éditer les informations avancées pour les demandes en état "Ouvertes"

4. Dans la section des modules, vous trouverez en bas les deux autorisations correspondantes pour modifier les informations avancées dans les demandes d'emploi. La couleur verte indique que l'autorisation est activée, tandis que la couleur rouge indique qu'elle est désactivée.

Fractal Demo Enregistrer

Détails

- Général
- Comptes Utilisateur
- Calendrier de Travail
- Modules
- Financier
- Catalogues Auxiliaires
- Gestion Documentaire
- Journal des Transactions
- Sécurité
- Connexions API
- Portail Invité
- Compte

Type: Demandes d'intervention

Définir quels des champs suivants doivent être obligatoires

Options	Obligatoire	Options	Obligatoire
Attacher	<input type="radio"/>	Localisation	<input type="radio"/>
Actif	<input checked="" type="radio"/>	Groupe	<input type="radio"/>
Observations	<input checked="" type="radio"/>	Classification 1	<input type="radio"/>
Demandée par	<input type="radio"/>	Classification 2	<input type="radio"/>
Email candidat	<input type="radio"/>	Mots-clés	<input type="radio"/>
Référence	<input type="radio"/>		

Mettre à jour les actifs édités dans les demandes de travail ouvertes

Autoriser les administrateurs des demandes de travail à éditer les informations avancées des demandes en état "Ouvertes"

Autoriser le créateur de la demande de travail à éditer les informations avancées pour les demandes en état "Ouvertes"

5. Une fois que vous avez configuré les autorisations ci-dessus, cliquez sur le bouton "Enregistrer" en haut à droite de l'écran.

Fractal Demo

Enregistrer

Information

Il y a des changements en attente de sauvegarde!

Détails

- Général
- Comptes Utilisateur
- Calendrier de Travail
- Modules
- Financier
- Catalogues Auxiliaires
- Gestion Documentaire
- Journal des Transactions
- Sécurité
- Connexions API
- Portail Invité
- Compte

Type

Demandes d'intervention

Définir quels des champs suivants doivent être obligatoires

Options	Obligatoire	Options	Obligatoire
Attacher	<input type="checkbox"/>	Localisation	<input type="checkbox"/>
Actif	<input checked="" type="checkbox"/>	Groupe	<input type="checkbox"/>
Observations	<input checked="" type="checkbox"/>	Classification 1	<input type="checkbox"/>
Demandée par	<input type="checkbox"/>	Classification 2	<input type="checkbox"/>
Email candidat	<input type="checkbox"/>	Mots-clés	<input type="checkbox"/>
Référence	<input type="checkbox"/>		

Mettre à jour les actifs édités dans les demandes de travail ouvertes Autoriser les administrateurs des demandes de travail à éditer les informations avancées des demandes en état "Ouvertes" Autoriser le créateur de la demande de travail à éditer les informations avancées pour les demandes en état "Ouvertes"

Quelles sont les informations avancées qui peuvent être modifiées par les personnes disposant des autorisations nécessaires ?




vous pouvez ajouter ou modifier les champs d'information avancés suivants :

- Référence
- Groupe
- Classement 1
- Classement 2
- Mots clés

← Falla de equipo

 Enregistrer  Changer le statut

Aucune application 2714
Statut de la demande
● Ouvert


- Détails
-  Général
 -  Statut de la demande
 -  Pièces jointes

INFORMATIONS AVANCÉES ^

Demandée par Email candidat Référence

Localisation

Recherche sur la carte



Mapa Satélite

Groupe Classification 1 Classification 2

Mots-clés (sélection multiple)

REMARQUE : Vous ne pouvez modifier les informations que lorsque la demande est en statut "ouvert".