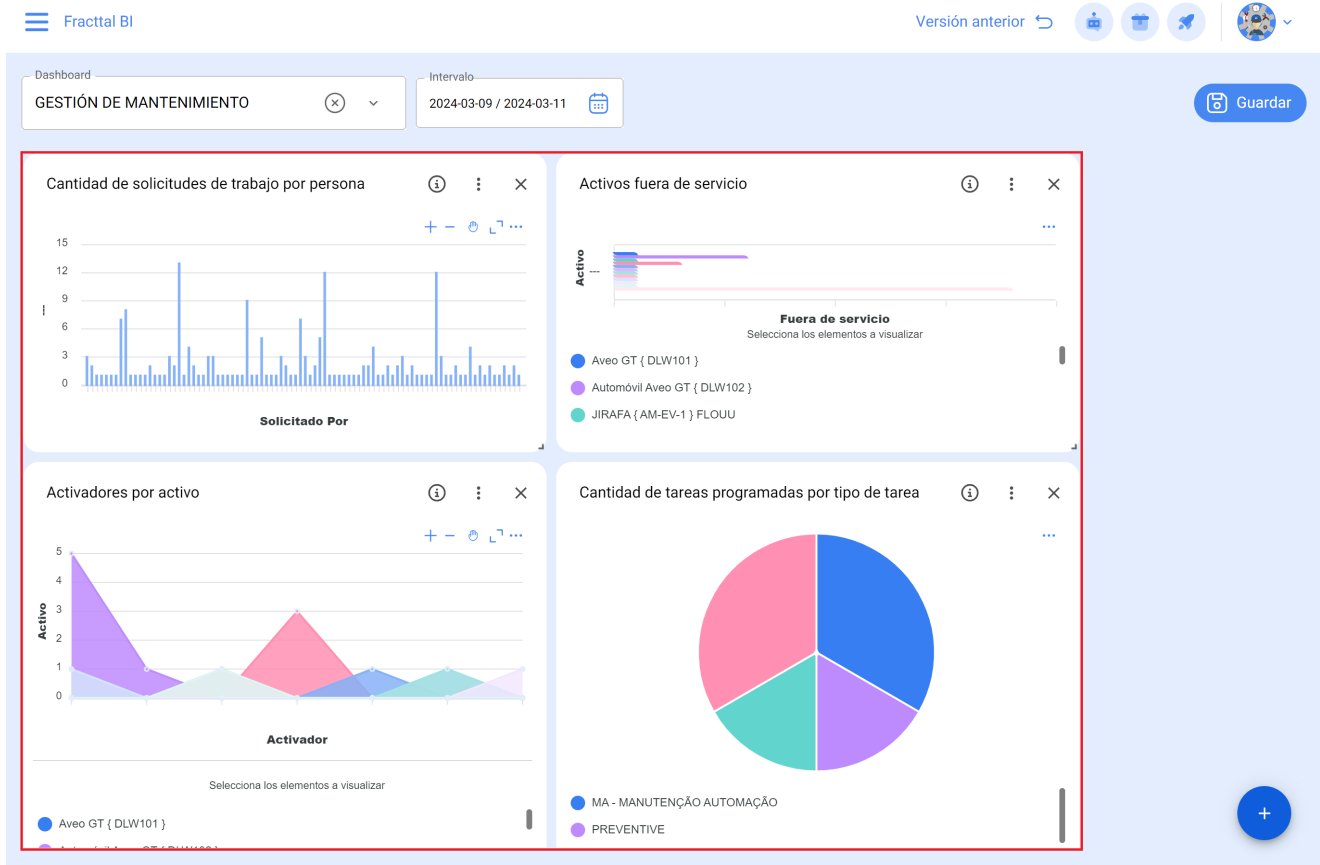


¿Qué son los widgets en Fractal BI?

help.fractal.com/hc/es-es/articles/25052038708749--Qué-son-los-widgets-en-Fractal-BI

Los widgets son los distintos gráficos o tablas que pueden ser agregados en los paneles del módulo de Fractal BI.



Existen diferentes tipos de widgets que permiten detallar y analizar la información gestionada en la plataforma de distintas formas. A continuación, se mencionan los diferentes tipos de widgets que pueden ser agregados a un panel:

- Área
- Línea
- Barra
- Torta
- Zona polar
- Radar

- Barra radial
- Caja
- Burbujas
- Vela
- Mapa de calor
- Dispersión
- Línea de tiempo
- Árbol
- Tabla