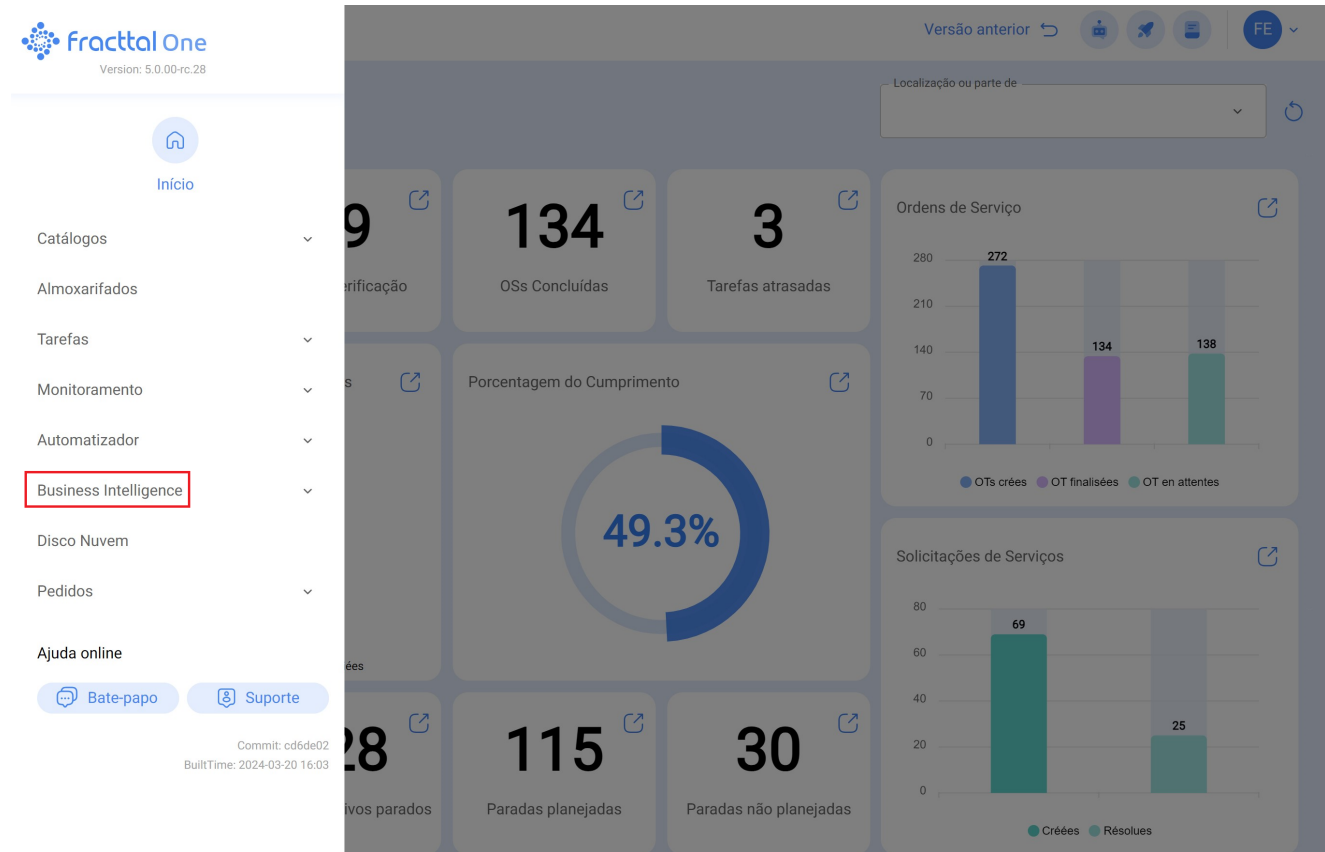


Como entrar no módulo de Análise de solicitações?

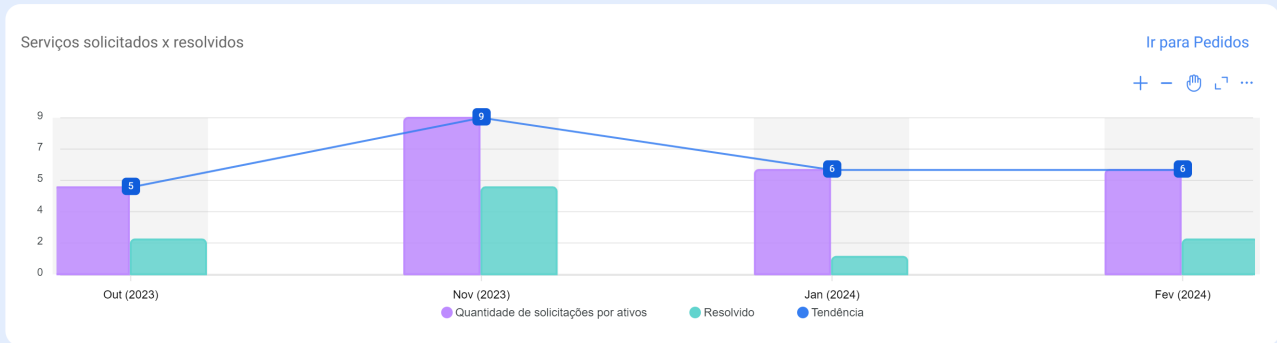
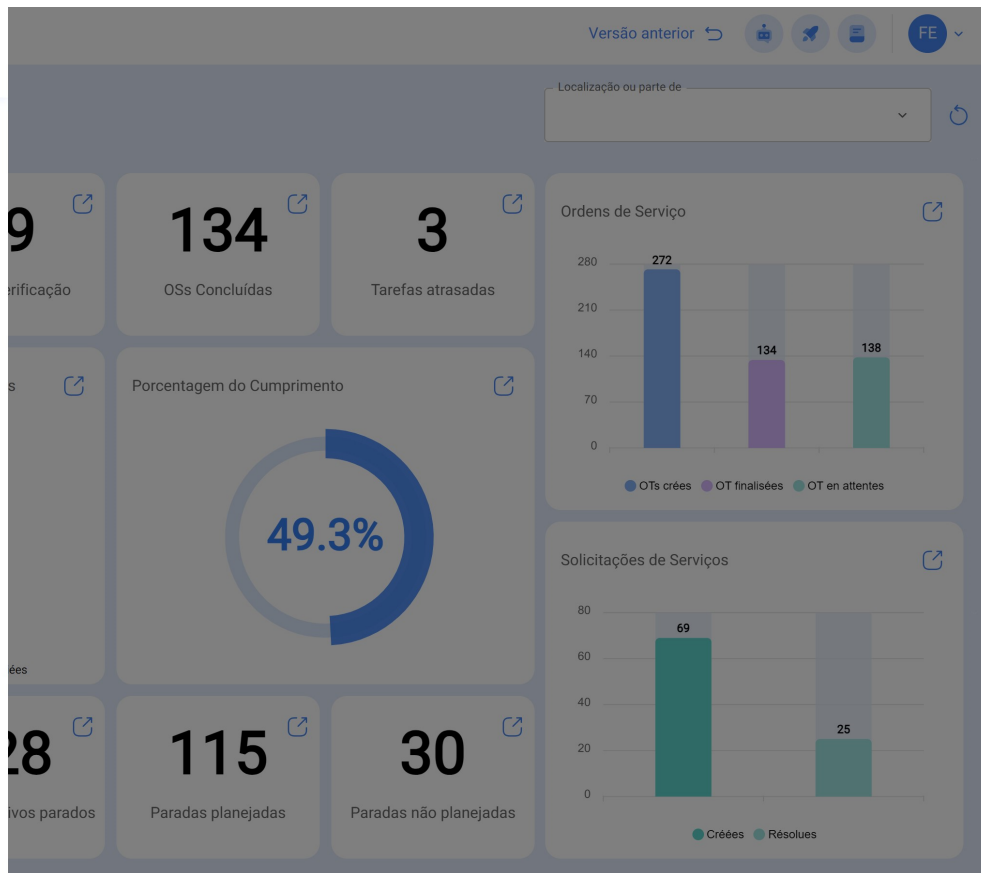
help.fractal.com/hc/pt-br/articles/25196997331981-Como-entrar-no-módulo-de-Análise-de-solicitações

Para entrar basta entrar no menu principal e procurar o módulo "Business Intelligence".



O clique exibirá todos os submodules associados e onde você deve clicar em "Análise de solicitação" novamente para que a janela com a seção de análise de solicitação seja finalmente exibida.

- [Início](#)
- [Catálogos](#)
- [Almoxarifados](#)
- [Tarefas](#)
- [Monitoramento](#)
- [Automatizador](#)
- Business Intelligence**
 - [Análise econômica](#)
 - [Análise técnica](#)
 - [Solicitações de serviços](#)
 - [Fractal BI](#)
 - [Indicadores](#)
 - [Análise de desempenho](#)
 - [Painel de Controle](#)



30 Número de Solicitação de Serviços criados	10 Número de Solicitação de Serviços resolvidos	20 Número de Solicitação de Serviços Pendente
--	---	---

Status da solicitação de serviço

Status	Porcentagem
Resolvido	30.0%
Pendente	13.3%
Outros	3.3%
Outros	3.3%

0 Dia (s) 14 Hora (S) 56 Minuto (S)
Tempo médio para a primeira resposta

54 Dia (e) 23 Hora (S) 50 Minuto (S)

