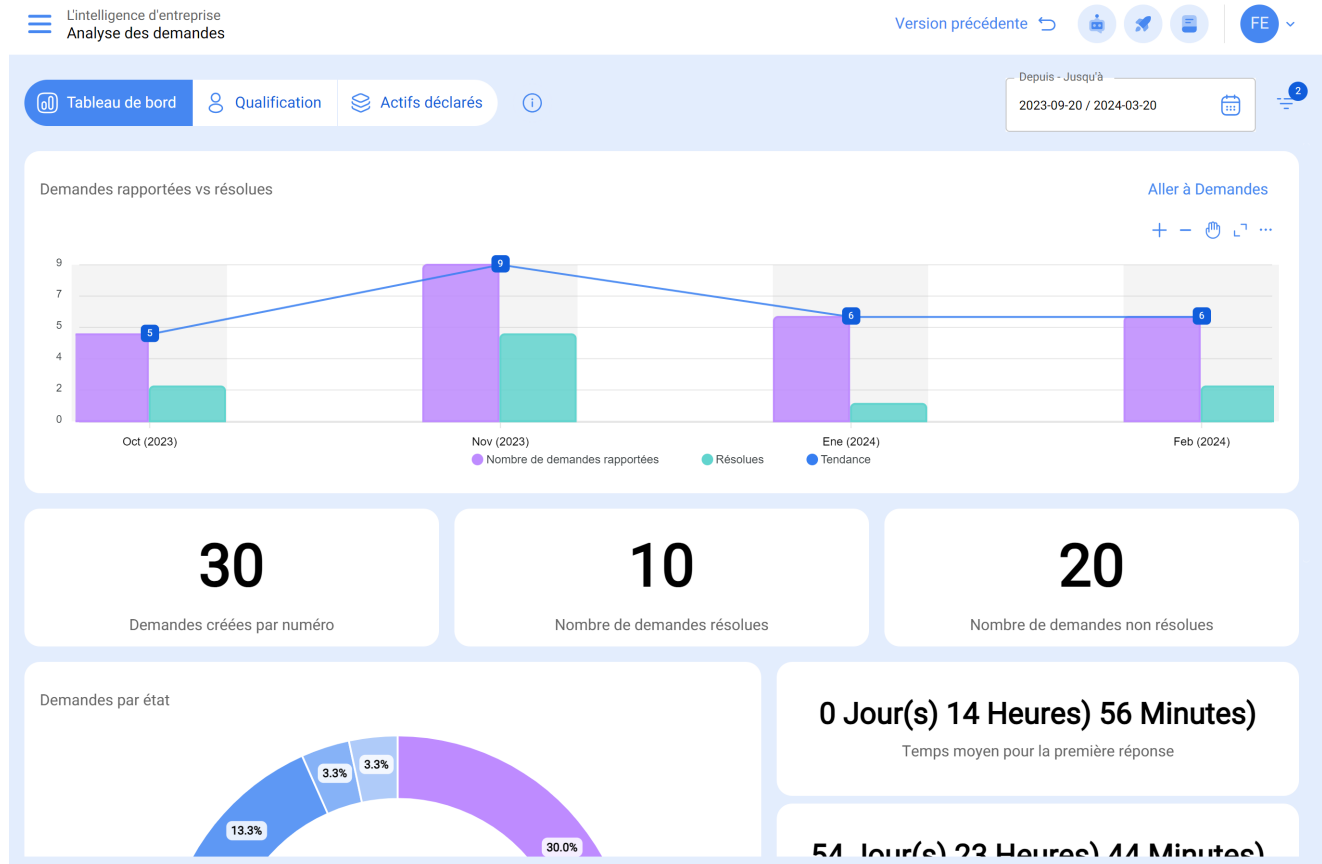


Tableau de bord sur l'analyse des applications

help.fractal.com/hc/fr/articles/25197339115661-Tableau-de-bord-sur-l-analyse-des-applications

Le tableau de bord qui se trouve dans le module d'analyse des demandes correspond à l'un des 3 onglets qui composent le module. Le tableau de bord contient une série d'indicateurs graphiques et numériques qui permettent d'examiner rapidement les aspects suivants de la gestion des demandes de travail:



1. Diagramme à barres comparatif du nombre de demandes de travail signalées par rapport au nombre de demandes résolues, ainsi que la ligne de tendance.
2. Totalisation des demandes de travail créées, résolues et non résolues.
3. Diagramme en anneau du total des demandes de travail en fonction de leur statut actuel.
4. Calcul de la moyenne des réponses associées à la gestion des demandes.