

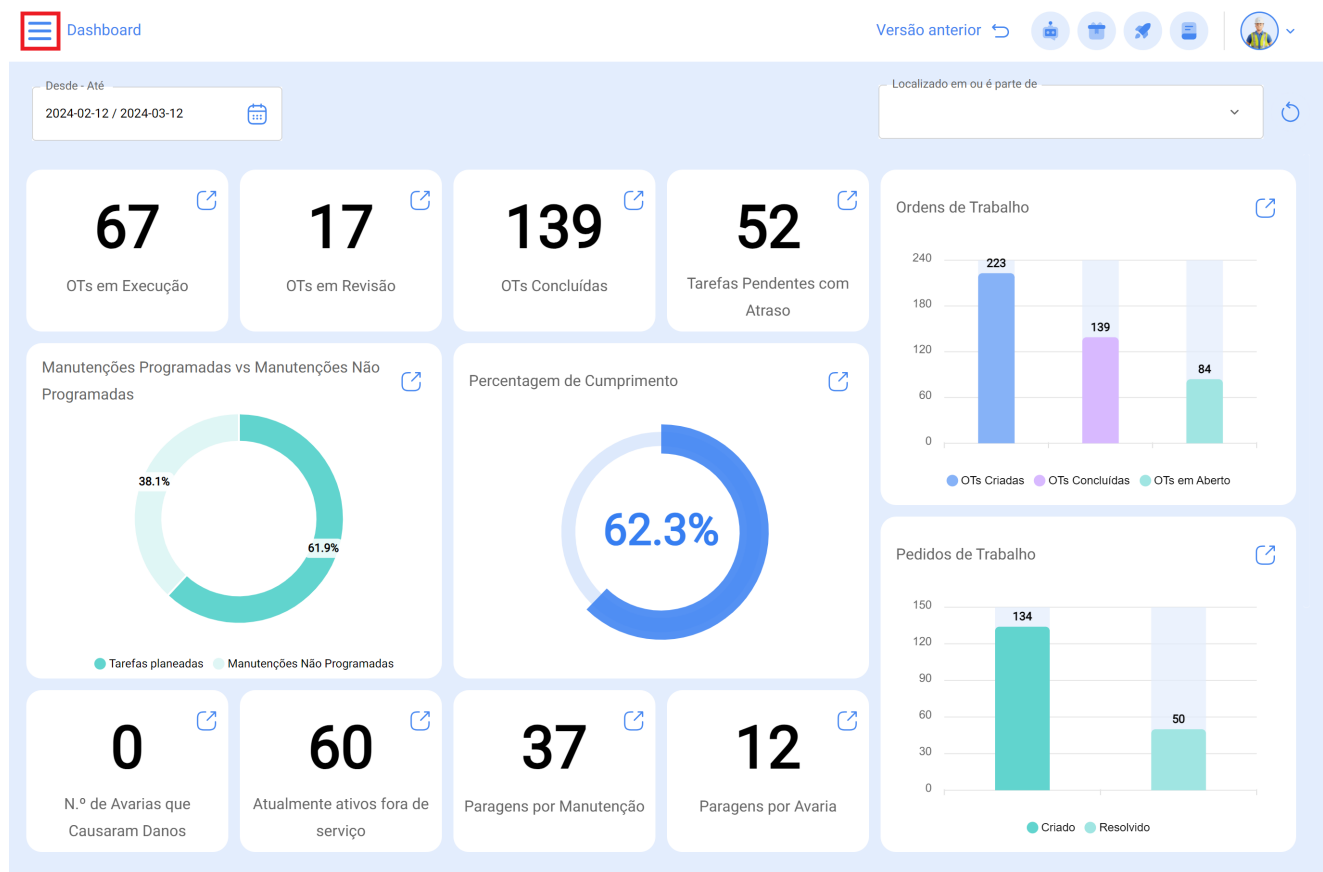
O que é o Automatizador? E como aceder ao módulo?

help2.fractal.com/hc/pt-pt/articles/25021662613261-O-que-é-o-Automatizador-E-como-aceder-ao-módulo

Neste módulo pode criar regras lógicas que lhe permitirão personalizar o envio de notificações através de e-mails, dependendo das condições e ações que estabelecer para a execução destas regras.

Como aceder ao módulo?

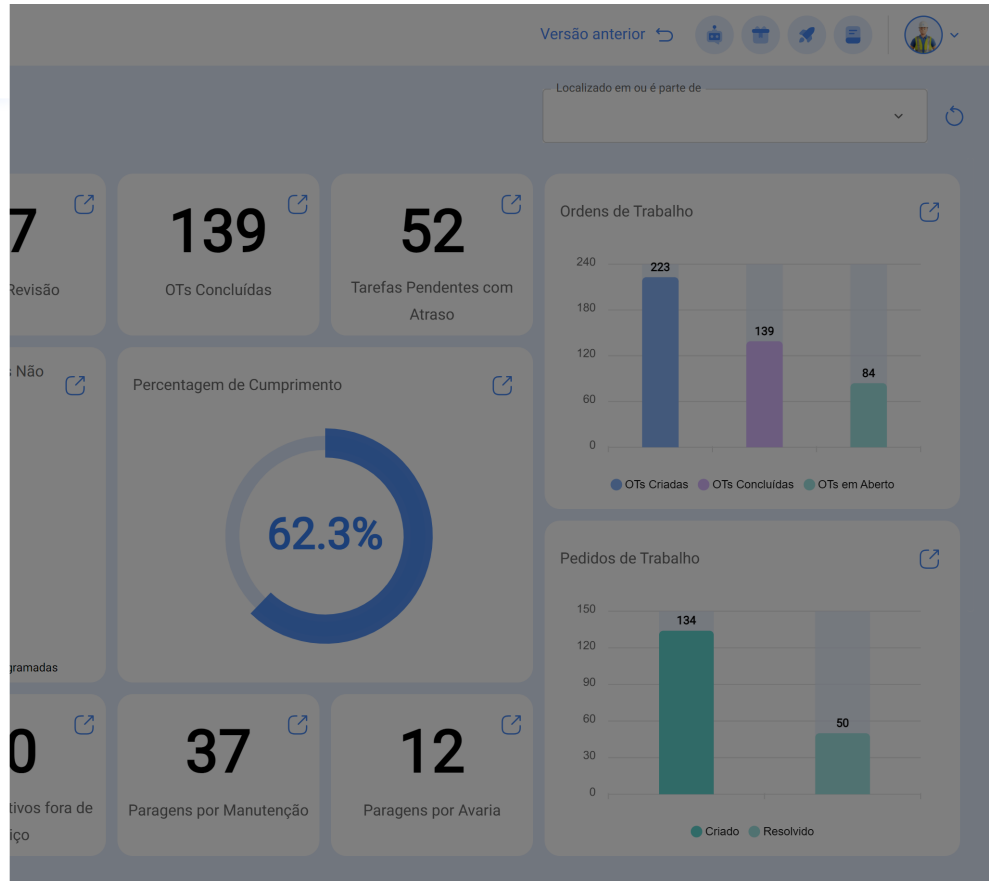
Para entrar no módulo Automatizador, deve ir para o menu principal, ver as opções e depois clicar em "Automatizador" para que o sistema o redirecione para o módulo em questão.



Início

- Catálogos
- Armazéns
- Tarefas
- Monitorização
- Automatizador**
- Eventos
- Business Intelligence
- Disco Virtual
- Pedidos
- Ajuda online
- Bate-papo
- Suporte

Commit: 56920bb
BuiltTime: 2024-03-08 13:03



Automatizador

Pesquisar...

Versão anterior

	Descrição	Módulo	Submódulo	Evento
<input type="checkbox"/>	New WO	Tarefas	Ordens de Trabalho	Nova OT
<input type="checkbox"/>	New WO-2024	Tarefas	Ordens de Trabalho	Nova OT
<input type="checkbox"/>	New Request	Pedidos de Trabalho	Os meus pedidos	Novo Pedido
<input type="checkbox"/>	Tarefas pendentes	Tarefas	Tarefas Pendentes	Tarefas pendentes ou com atraso
<input type="checkbox"/>	Pending tasks	Tarefas	Tarefas Pendentes	Tarefas pendentes ou com atraso

Mostrando 5 de 5

