

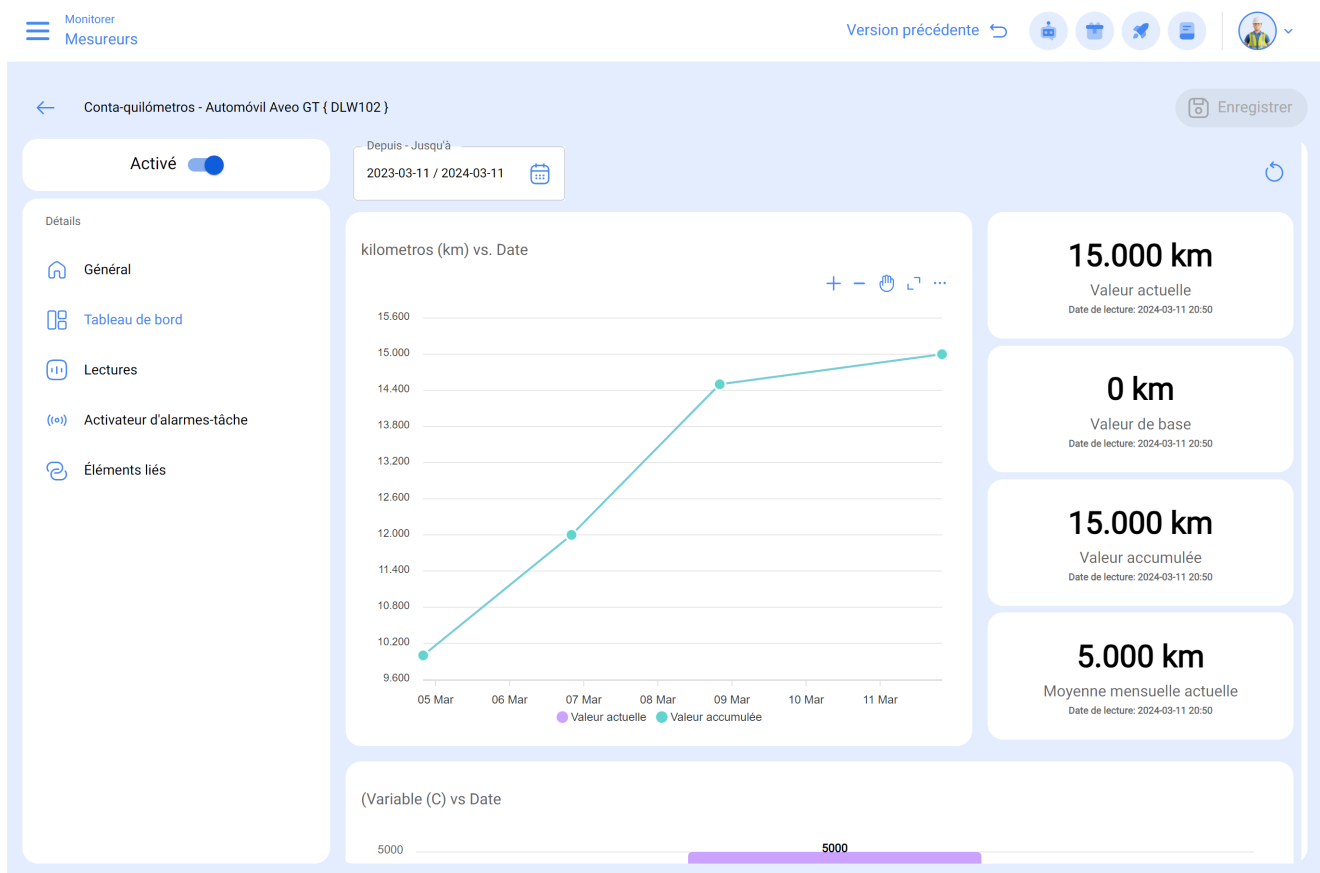
Types de compteurs

help2.fractal.com/hc/fr/articles/24944079416973-Types-de-compteurs

Dans Fractal, il est possible d'ajouter deux types de compteurs, en fonction de leur nature d'enregistrement :

Compteurs Compteurs ou accumulateurs

Les compteurs ou accumulateurs, comme leur nom l'indique, sont des compteurs qui permettent d'enregistrer des relevés sous forme ascendante en fonction des relevés antérieurs accumulés. Des exemples de ce type de compteur sont les relevés de kilométrage accumulés d'un véhicule ou les heures de fonctionnement accumulées d'une machine.



Compteurs sans accumulateur

Les compteurs sans accumulation sont des compteurs qui n'enregistrent que la valeur momentanée de la lecture, où la lecture peut fluctuer ou osciller dans le temps. Parmi les exemples de ce type de compteurs, on peut citer l'enregistrement de la température d'une

chambre froide, qui peut varier dans le temps, ou l'enregistrement de variables telles que la tension et l'ampérage d'un équipement, qui peuvent varier en fonction des conditions de fonctionnement.

