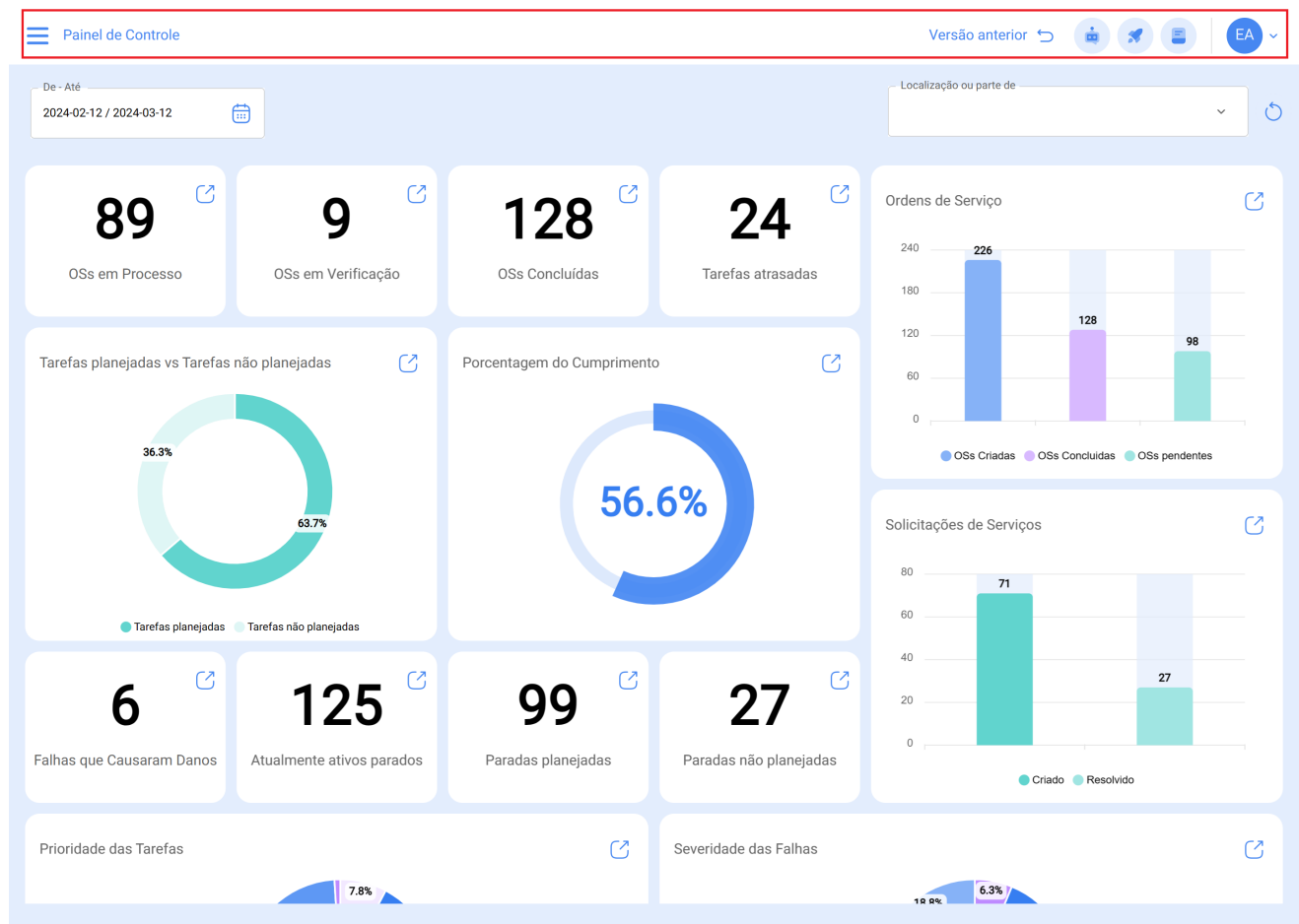


Barra Principal

help2.fractal.com/hc/pt-pt/articles/25065166219021-Barra-Principal



A barra principal está localizada permanentemente na parte superior da plataforma e lá encontrará as seguintes opções:

- **Menu Principal**
- **Tour Guiado**
- **Versão anterior**
- **Tony Bot**
- **Ação Rápida**
- **Menu de opções**

Menu de Opções

Para entrar no Menu de Opções, basta clicar no botão no canto superior direito da barra principal, com o nome do perfil do utilizador da conta.

De - Até
2024-02-12 / 2024-03-12

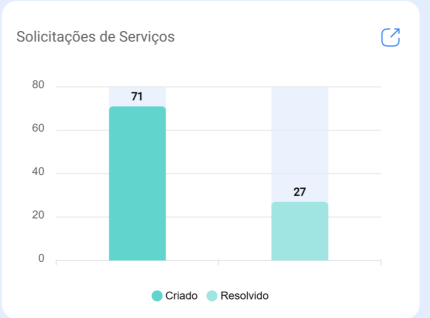
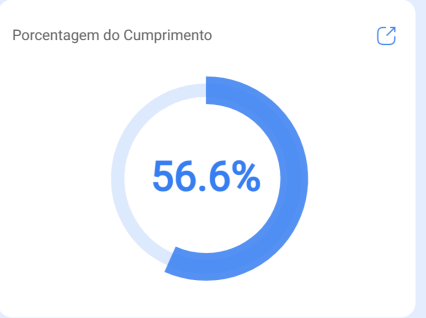
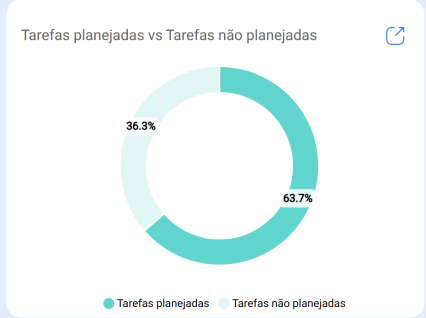
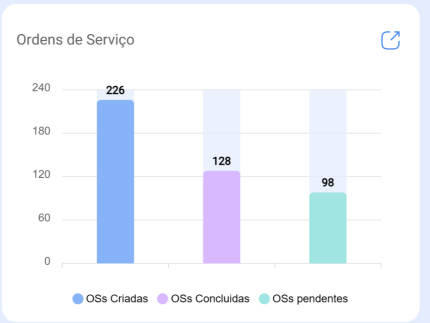
Localização ou parte de

89
OSs em Processo

9
OSs em Verificação

128
OSs Concluídas

24
Tarefas atrasadas

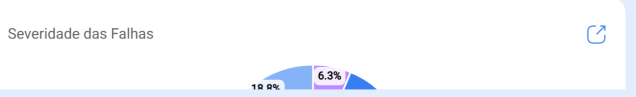
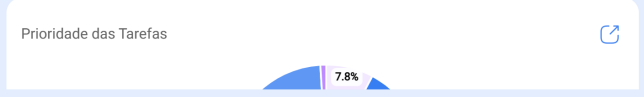


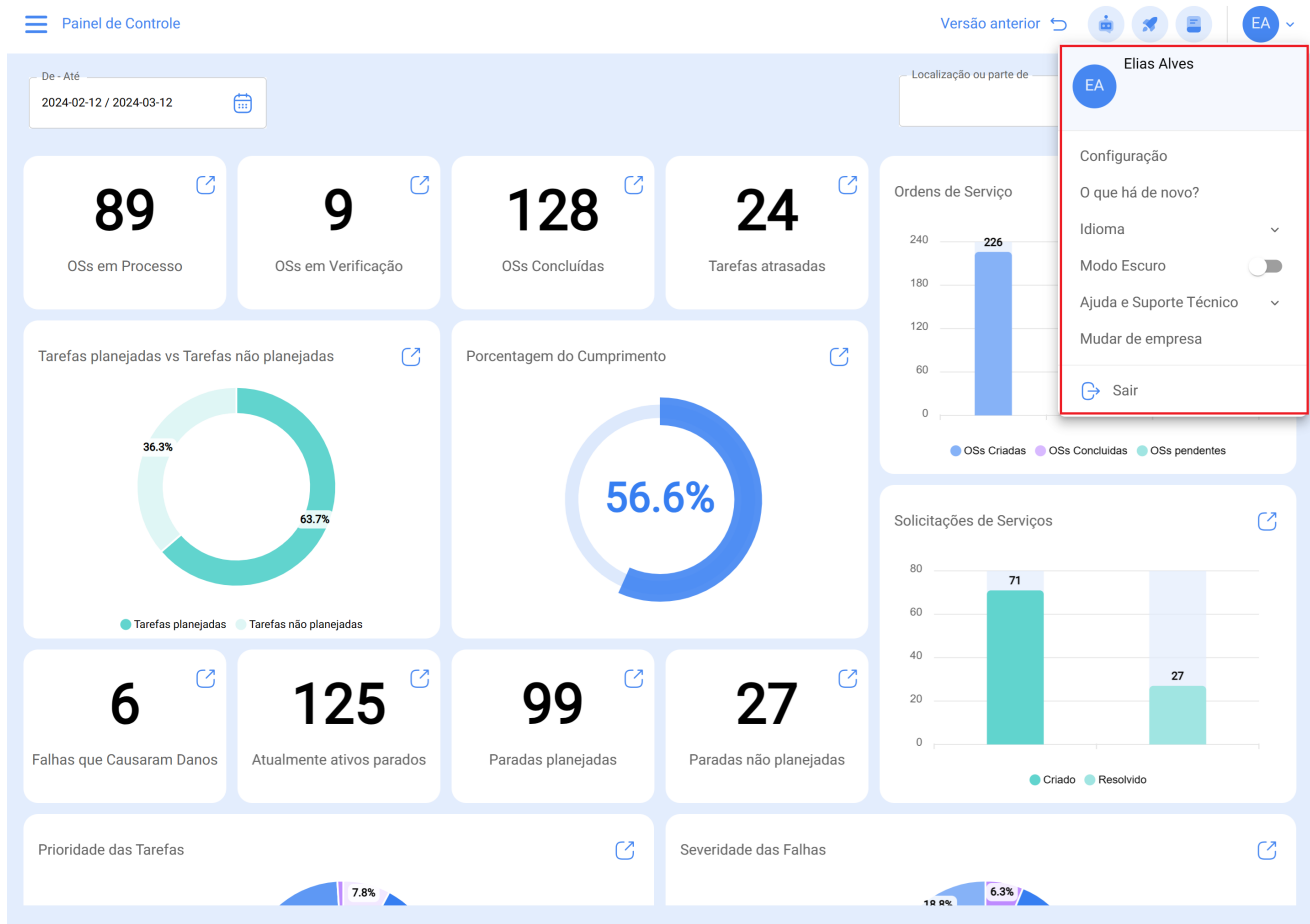
6
Falhas que Causaram Danos

125
Atualmente ativos parados

99
Paradas planejadas

27
Paradas não planejadas

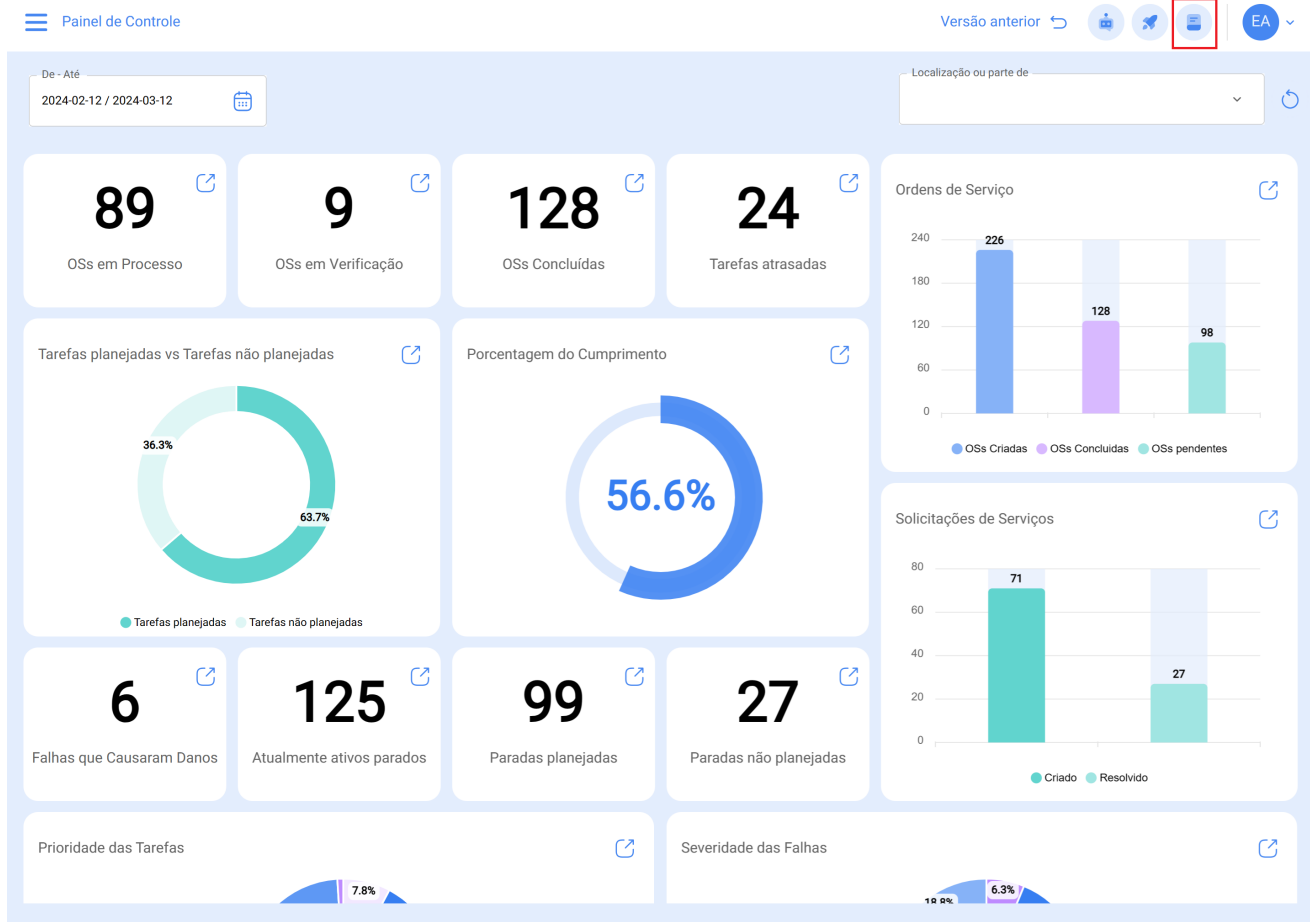




Após clicar, será exibida uma lista com as seguintes opções:

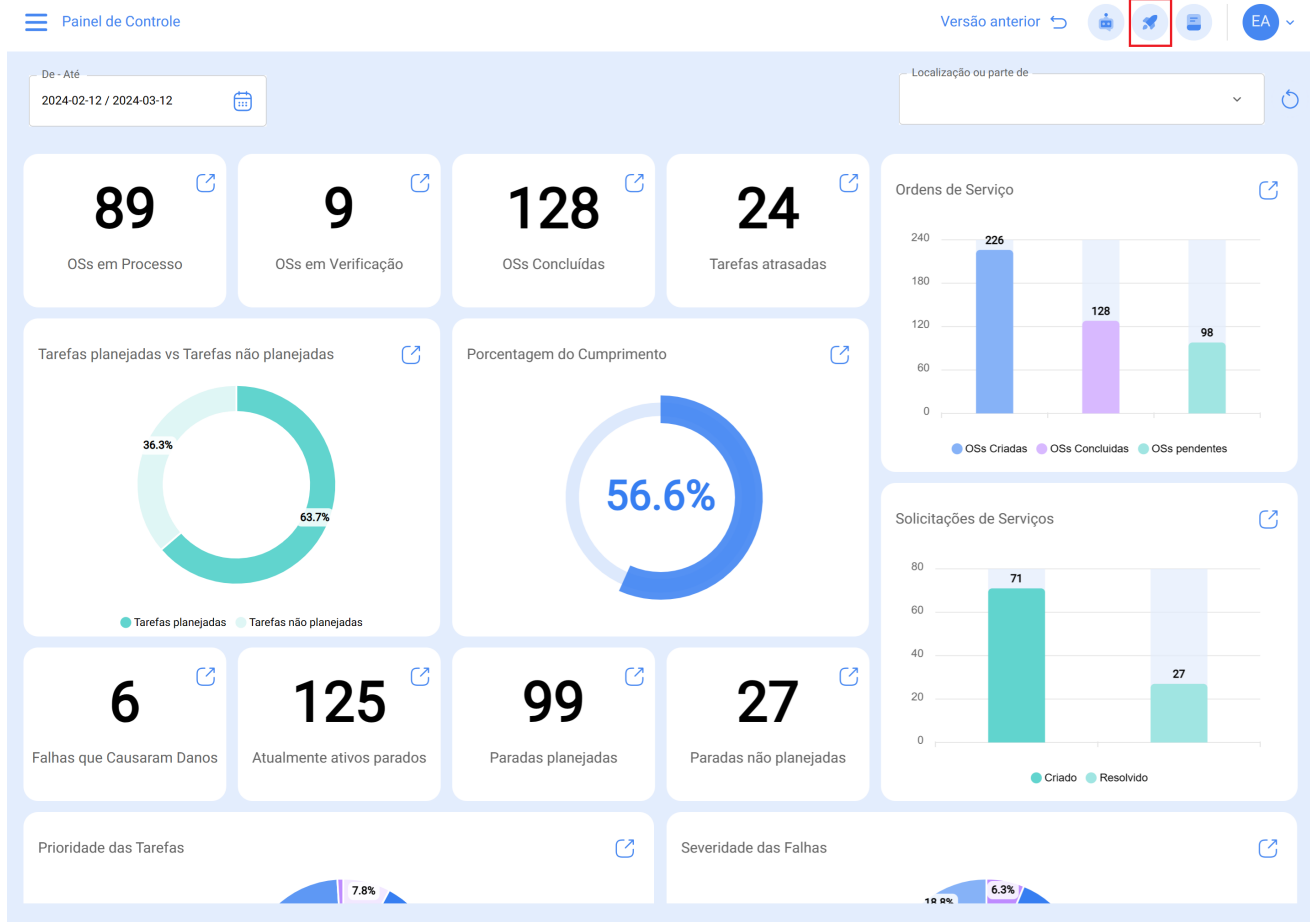
- **Veja o Meu Perfil:** Permite visualizar o perfil do utilizador em modo de leitura.
- **Configuração:** Módulo de configuração da plataforma.
- **Idioma:** Permite selecionar o idioma em que a plataforma é exibida (inglês, espanhol, português).
- **Modo Escuro:** Permite selecionar o modo de exibição escura da plataforma.
- **Versão Anterior:** Permite alternar temporariamente entre a versão atual e a nova versão da plataforma.
- **Ajuda e Suporte Técnico:** Menu com links para o nosso canal de suporte, manual de ajuda online, canal de sugestões, Fractal Academy e a opção de dar acesso ao suporte.
- **Mudar de Empresa:** Disponível através de um add-on, permite ingressar em diferentes bases contratadas no Fractal (bases independentes) com o mesmo e-mail de acesso.
- **Sair:** Permite sair da plataforma com segurança, encerrando a sessão do utilizador.

Tour Guiado



O Tour Guiado é uma breve visão geral dos principais aspectos do módulo em questão, acompanhada de uma breve explicação sobre ele.

Ação rápida



O botão de Ação Rápida, sempre disponível no canto superior direito da barra principal, permite adicionar rapidamente e facilmente o seguinte:

- Ativos do tipo localização
- Ativos do tipo equipamento
- Tarefas não planejadas
- Solicitações de serviços
- Leitura de um medidor

Como fazer uso da Ação Rápida?

Para adicionar qualquer uma das opções disponíveis, basta clicar no botão Ação Rápida para que o sistema exiba uma janela de opções.



De - Até
2024-02-12 / 2024-03-12

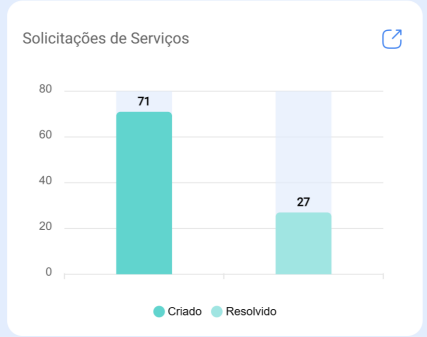
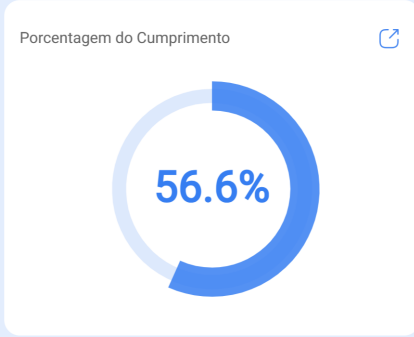
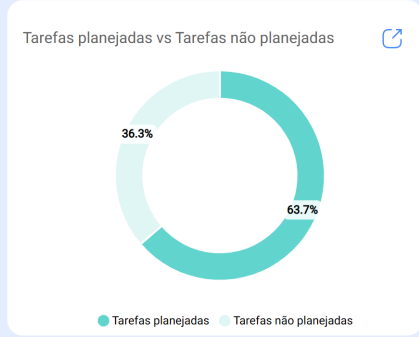
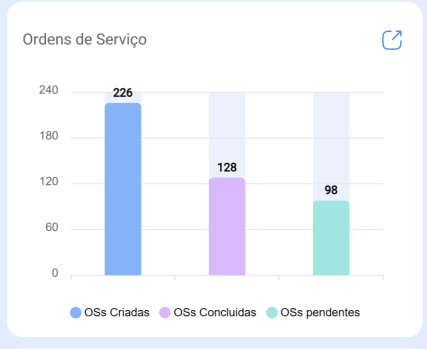
Localização ou parte de

89 OSs em Processo

9 OSs em Verificação

128 OSs Concluídas

24 Tarefas atrasadas



6 Falhas que Causaram Danos

125 Atualmente ativos parados

99 Paradas planejadas

27 Paradas não planejadas

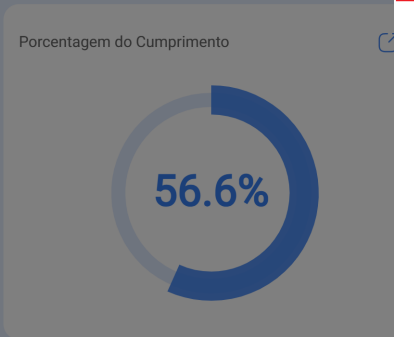
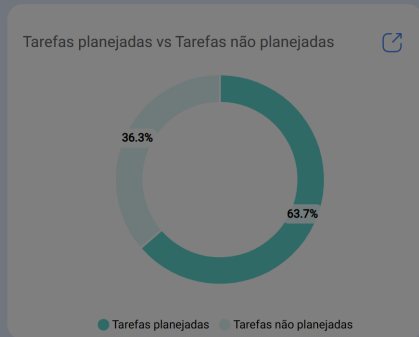
De - Até
2024-02-12 / 2024-03-12

89 OSs em Processo

9 OSs em Verificação

128 OSs Concluídas

24 Tarefas atrasadas



6 Falhas que Causaram Danos

125 Atualmente ativos parados

99 Paradas planejadas

27 Paradas não planejadas

- ← AÇÃO RÁPIDA
- Instalação
 - Equipamento
 - Tarefa não planejada
 - Solicitação de Serviço
 - Leitura do medidor

Finalmente, selecionar a opção que deseja adicionar irá redirecioná-lo para o módulo correspondente para continuar o processo. Como, por exemplo, uma localização do tipo de ativo.

Ativos Equipamentos

Versão anterior

EA

Salvar

Localização ou parte de

QR

Nombre de equipo

Código

Nombre de equipo Está muito curta (mínimo de 2 caracteres)

Fabricante

Especificación

Número de serial

RPM

VOLTAJE

Código de Barras

Críticidade

Tipo

Classificação 1

Classificação 2

Fornecedor

Data de compra

Média de horas diária de uso

24:00

Visível a todos

Plano de tarefas

QR Público

Fora de serviço: Não

Habilitado

Dados solicitados

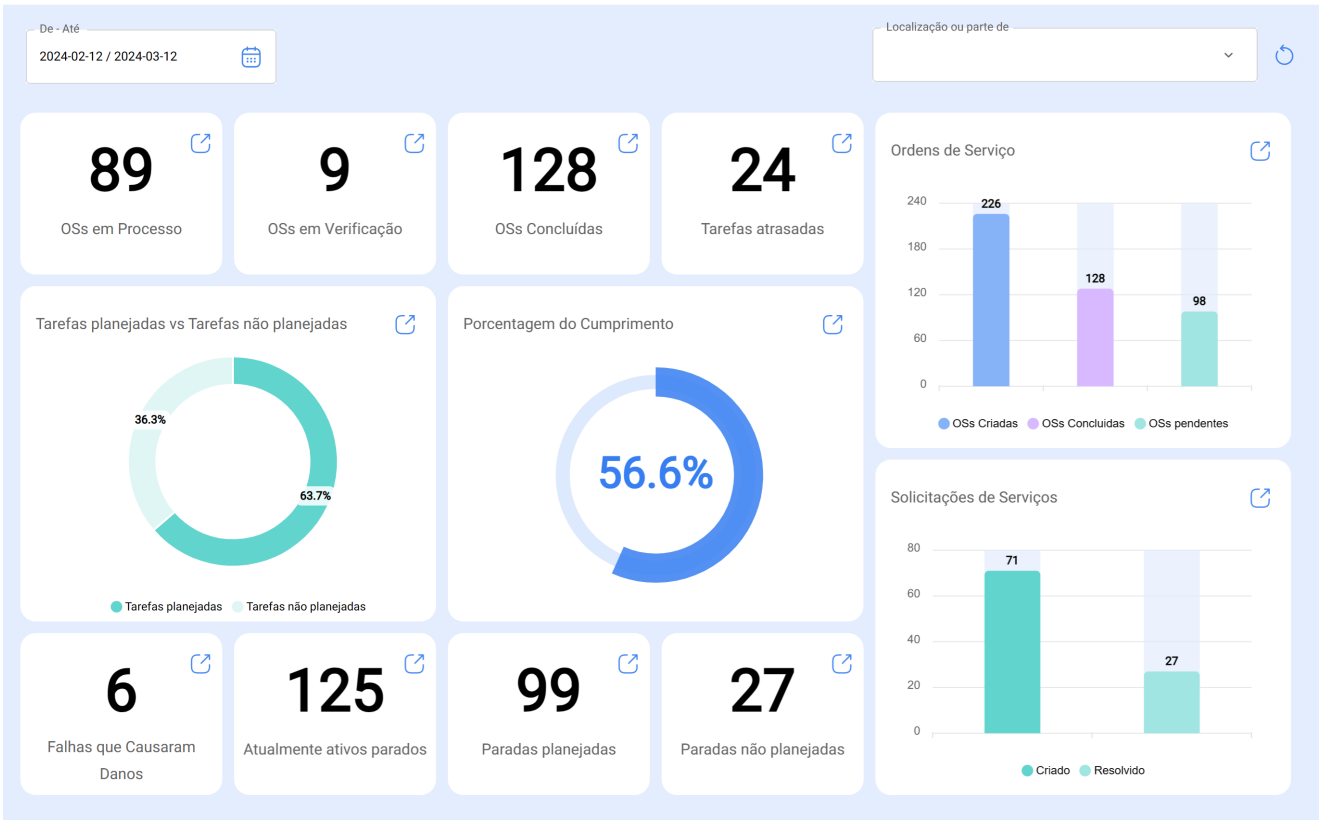
- Nombre de equipo Está muito curta (mínimo de 2 caracteres)

detalhes

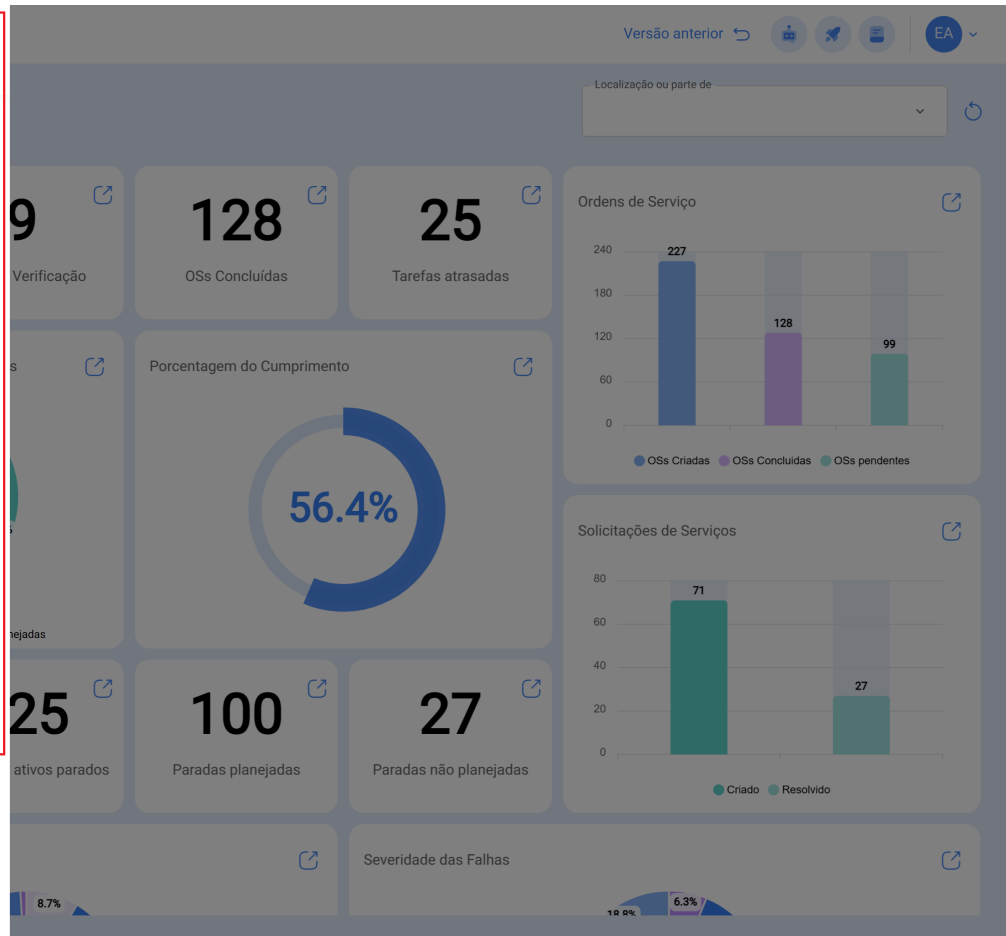
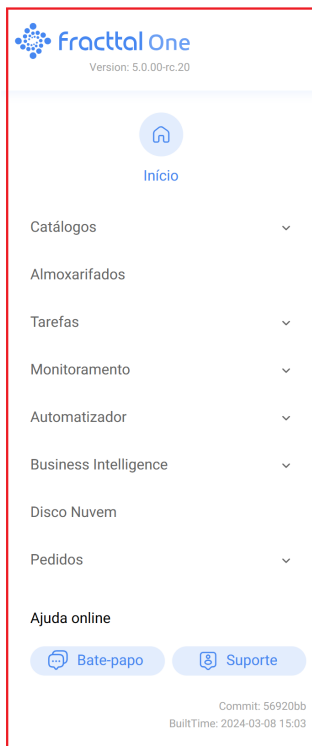
- Geral
- Formulário Personalizado
- Estado de Saúde **Ativa**
- Financeiro
- Terceiros
- Peças de reposição e suprimentos
- Histórico
- Anexos

Menu Principal

Para aceder ao menu principal, basta clicar no botão no canto superior esquerdo da barra principal da plataforma.



Quando clicado, o sistema exibirá um novo módulo de listagem de janelas que compõem o menu principal, juntamente com informações sobre a versão mais recente da plataforma, perfil do usuário e nome da empresa.



Esta lista consiste nos seguintes módulos:

- Catálogos
- Almoxarifados
- Tarefas
- Monitorização
- Automatizador
- Business Intelligence
- Disco na Nuvem
- Pedidos