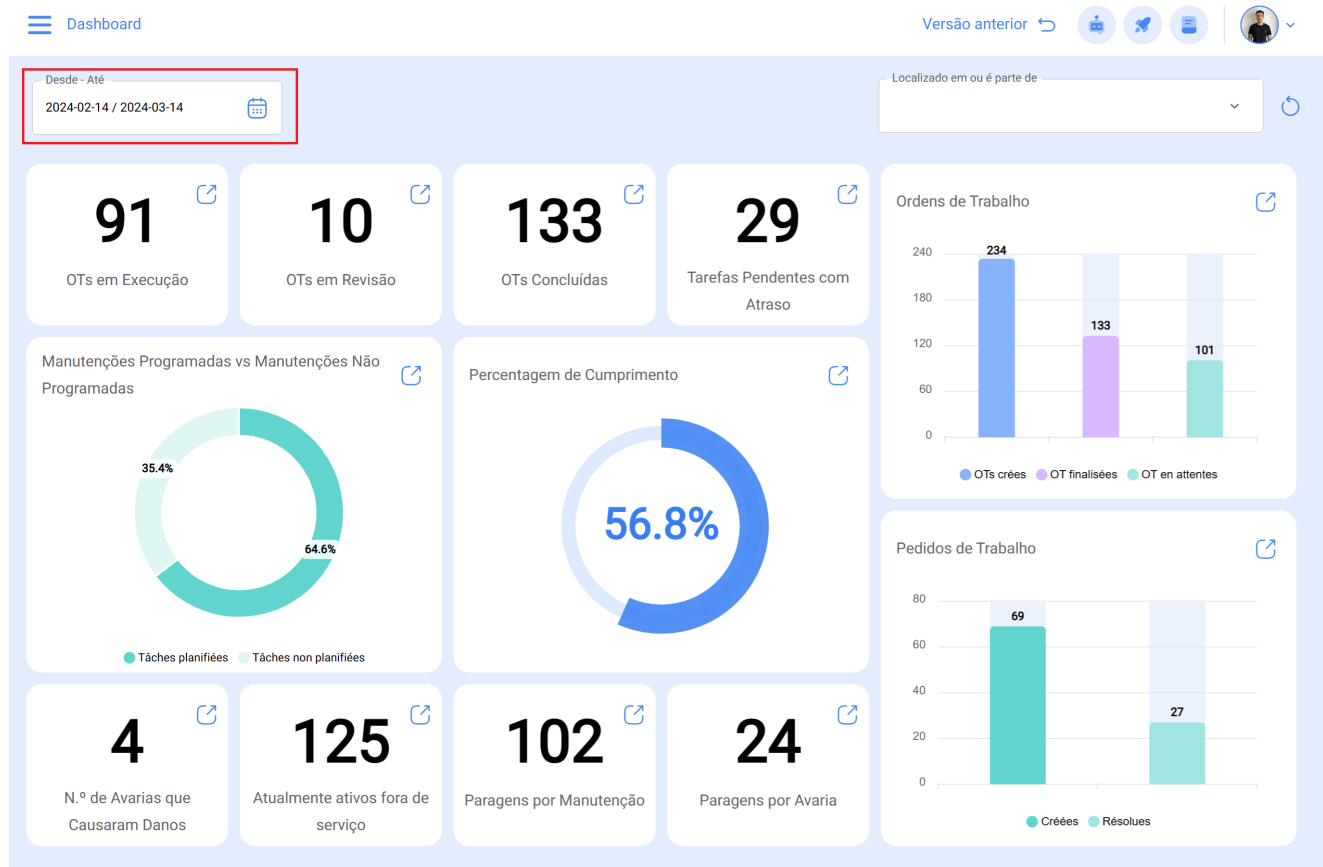
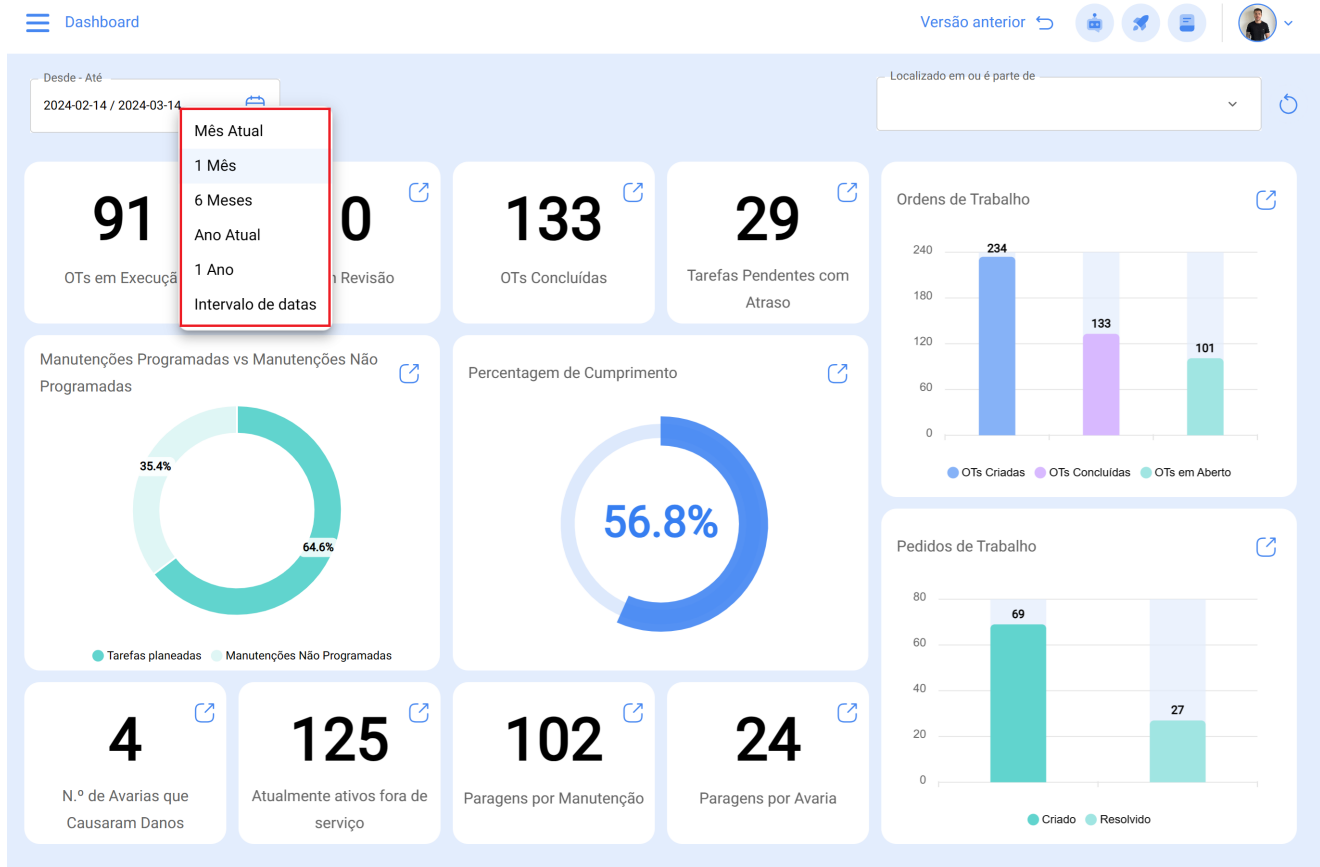


Como aplicar filtros por intervalo de datas?

help2.fractal.com/hc/pt-pt/articles/25018967371917-Como-aplicar-filtros-por-intervalo-de-datas

Como o painel é completamente dinâmico, permite selecionar diferentes intervalos de datas para exibir no painel. Para fazer isso, clique na opção de data e o sistema mostrará todas as opções disponíveis:





Onde terá as seguintes opções de filtro:

- **Mês Atual:** permite visualizar informações do mês atual.
- **1 Mês:** permite visualizar informações de apenas um mês (contando de forma regressiva a partir do dia atual até 1 mês).
- **6 Meses:** permite visualizar informações dos últimos 6 meses (contando de forma regressiva a partir do dia atual até 6 meses).
- **Ano Atual:** permite visualizar informações do ano atual.
- **1 Ano:** permite visualizar informações de todo o ano (contando de forma regressiva a partir do dia atual até 1 ano).
- **Intervalo de datas:** permite selecionar o intervalo de datas específico que deseja avaliar.