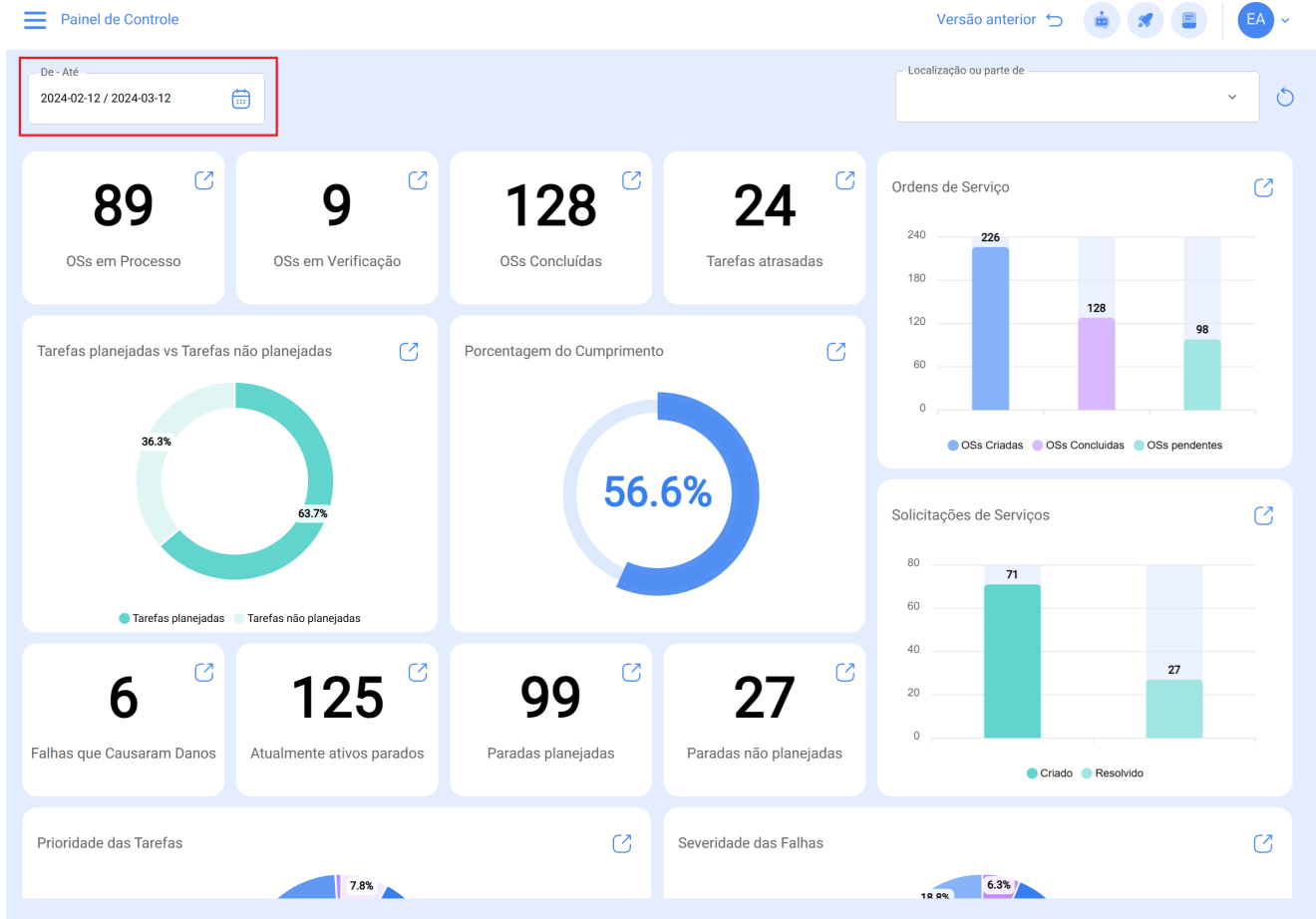
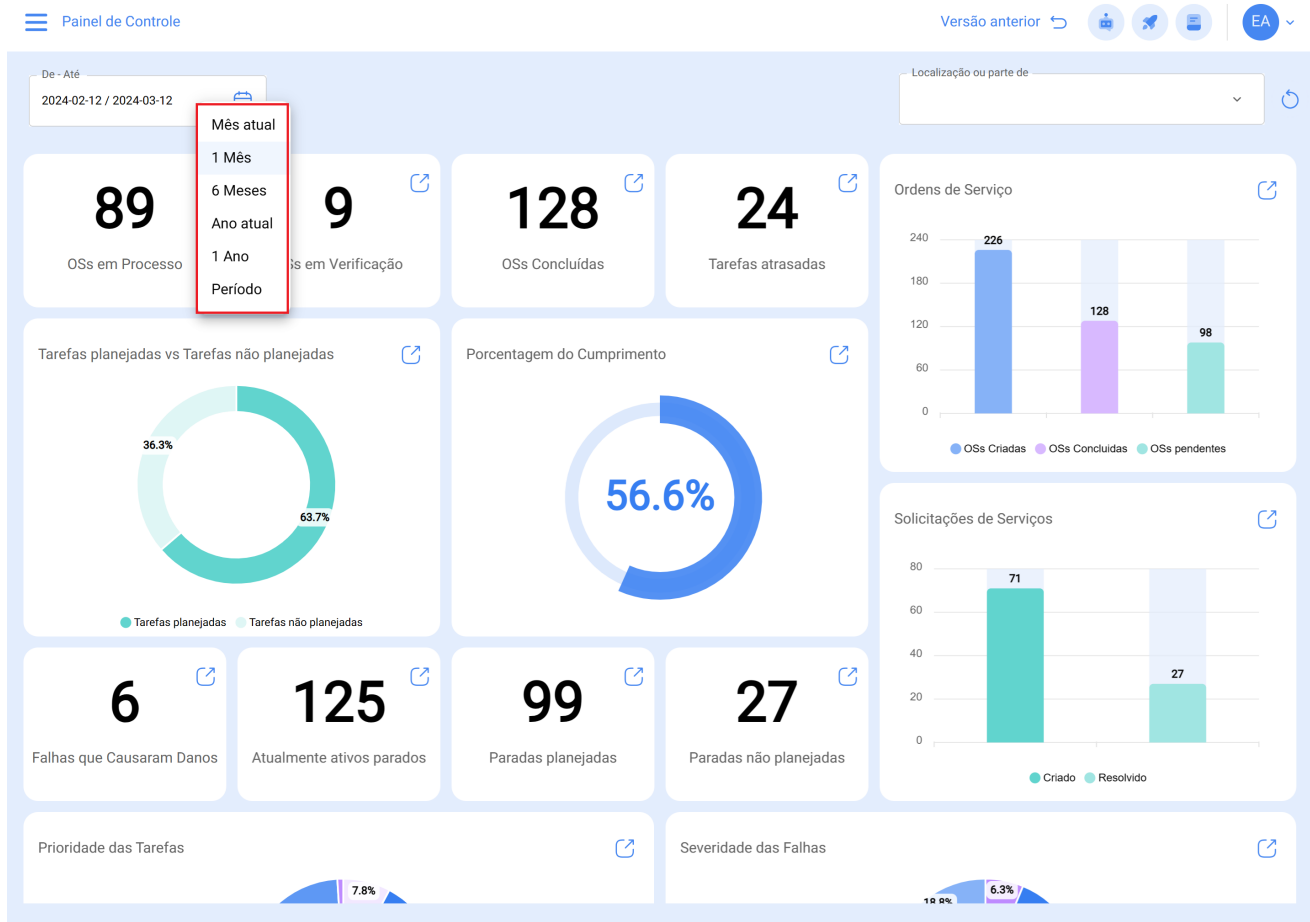


Como aplicar filtros por intervalo de datas?

help2.fractal.com/hc/pt-br/articles/25018967371917-Como-aplicar-filtros-por-intervalo-de-datas

O dashboard, sendo totalmente dinâmico, permite selecionar diferentes faixas de data para exibir na placa. Para fazer isso, você deve clicar na data e, em seguida, o sistema mostrará todas as opções disponíveis:





Onde, você terá as seguintes opções de filtro:

- **Mês atual:** Exibe as informações do mês vigente.
- **1 Mês:** Exibe informações por apenas um mês (contado de forma regressiva do dia a dia atual).
- **6 Meses:** Exibe as informações dos últimos 6 meses (contadas de forma regressiva a partir do dia atual, até 6 meses).
- **Ano atual:** Exibe as informações do ano corrente.
- **1 Ano:** Exibe as informações por um ano inteiro (contadas de forma regressiva desde os dias atuais até o ano).
- **Período:** Seleciona o intervalo de data especificado para avaliar.