
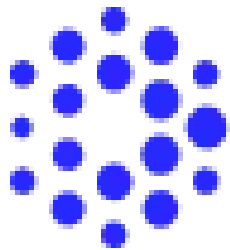


Como definir a data da última manutenção para ativadores por data?

 help.fractal.com/hc/pt-br/articles/24946921539981-Como-definir-a-data-da-ultima-manutencao-para-ativadores-por-data

Essa opção permite estabelecer independentemente as próximas datas de ativação para cada uma das tarefas associadas a um plano, dependendo das datas em que a última manutenção do ativo em questão foi executada.

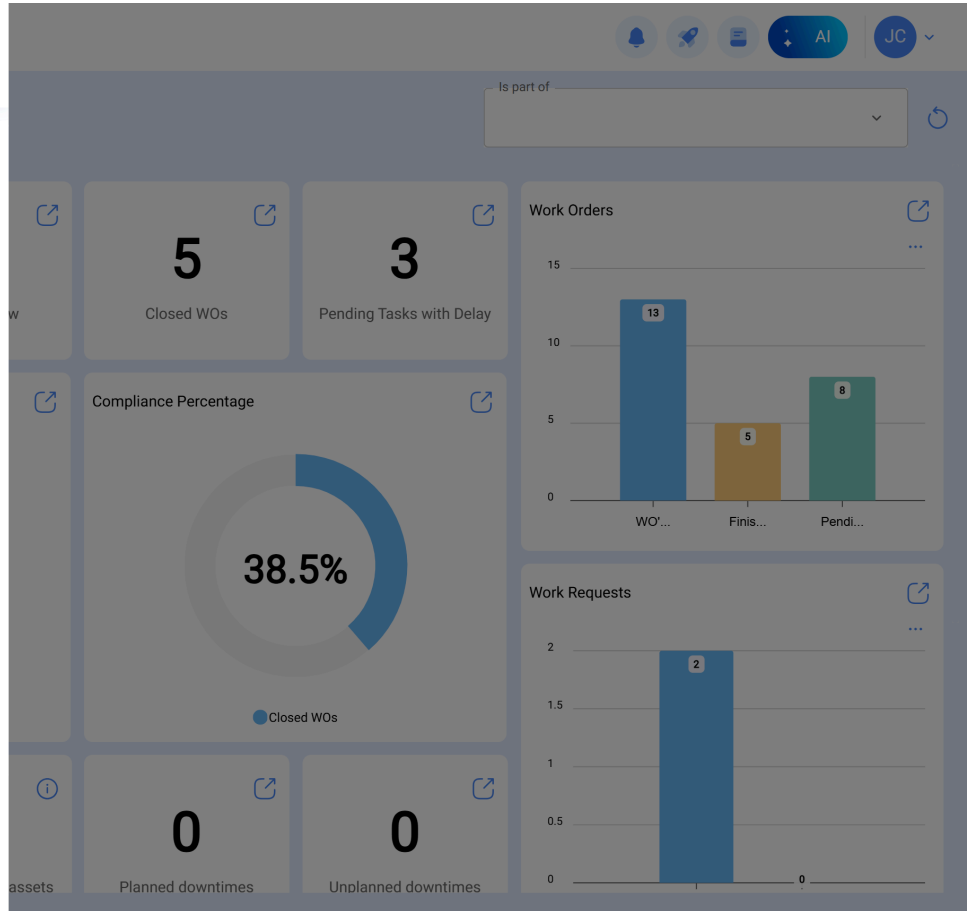
Para isso, você deve primeiro entrar na guia "Ativos" para selecionar o ativo ao qual deseja configurar as datas de sua última manutenção para a ativação das próximas tarefas. Este procedimento pode ser realizado para cada um dos ativos associados ao plano de forma independente.



FRACTTAL

Start Fractal AI

- Catalogs
- Warehouses
- Work Management
 - Planned Maintenance**
 - Work Orders
 - Budgets
 - Compliance and Security
- Monitoring
- Dispatcher
- Business Intelligence
- Cloud Disk
- Requests



Work Management
Planned Maintenance

Search bar and user profile (JC)

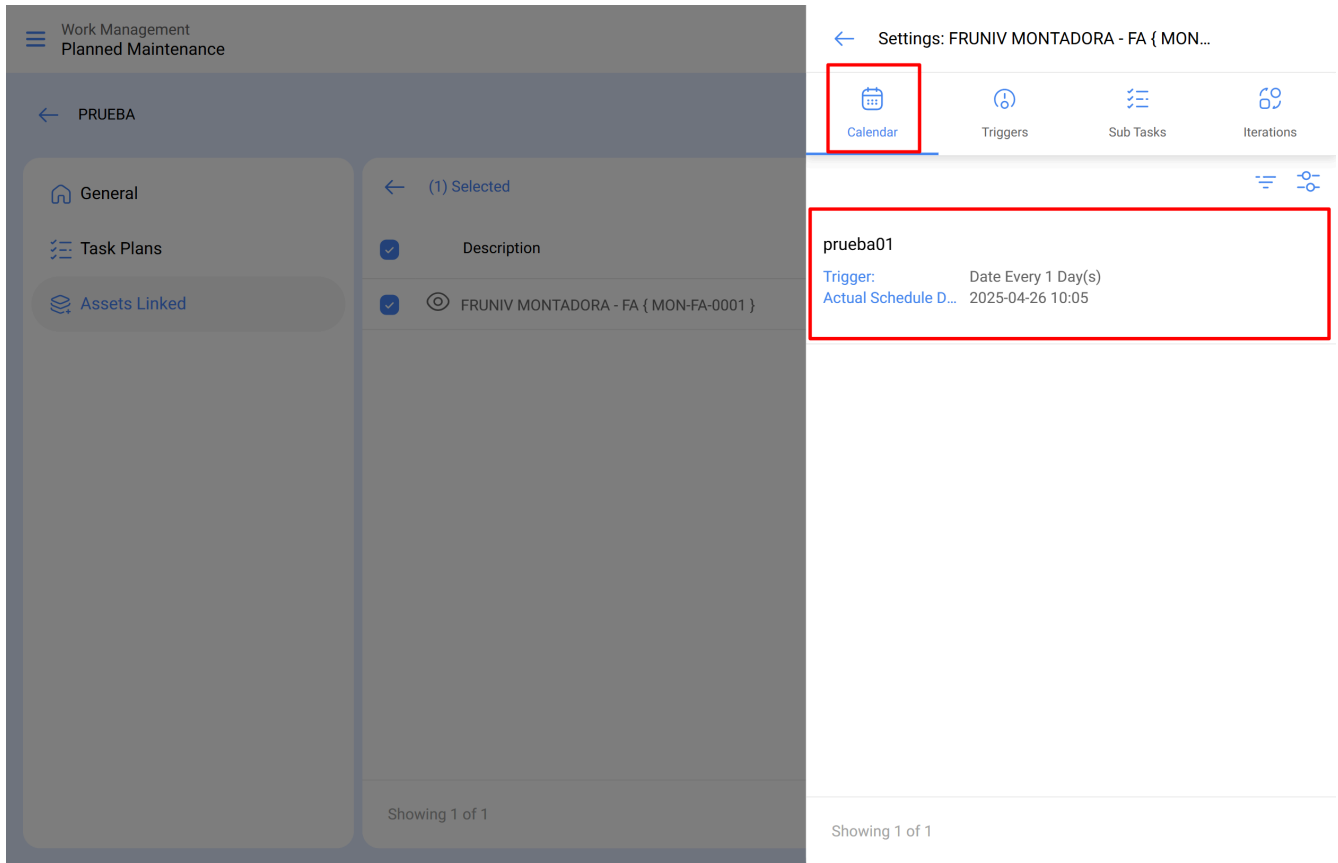
Description	Linked Tasks	Linked Assets	Limit Acces to th
<input type="checkbox"/> PLAN MANTENIMIENTO CAMARA FRIO (NEWREST)	1	1	// PRUEBAS NE
<input type="checkbox"/> prueba	0	0	//
<input type="checkbox"/> Prueba	1	0	// Fractal/
<input type="checkbox"/> PRUEBA	1	0	// Fractal/
<input type="checkbox"/> prueba 1	1	1	// CENTRO COM
<input type="checkbox"/> PRUEBA 919202	0	0	//
<input type="checkbox"/> prueba análisis económico	1	0	//
<input type="checkbox"/> Prueba BK (motor de 125cc con registros ITV)	2	0	//

Showing 189 of 189

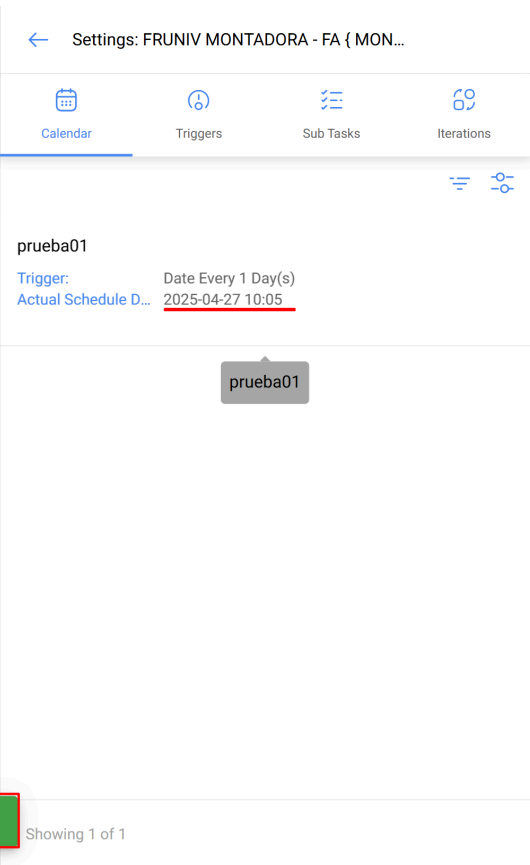
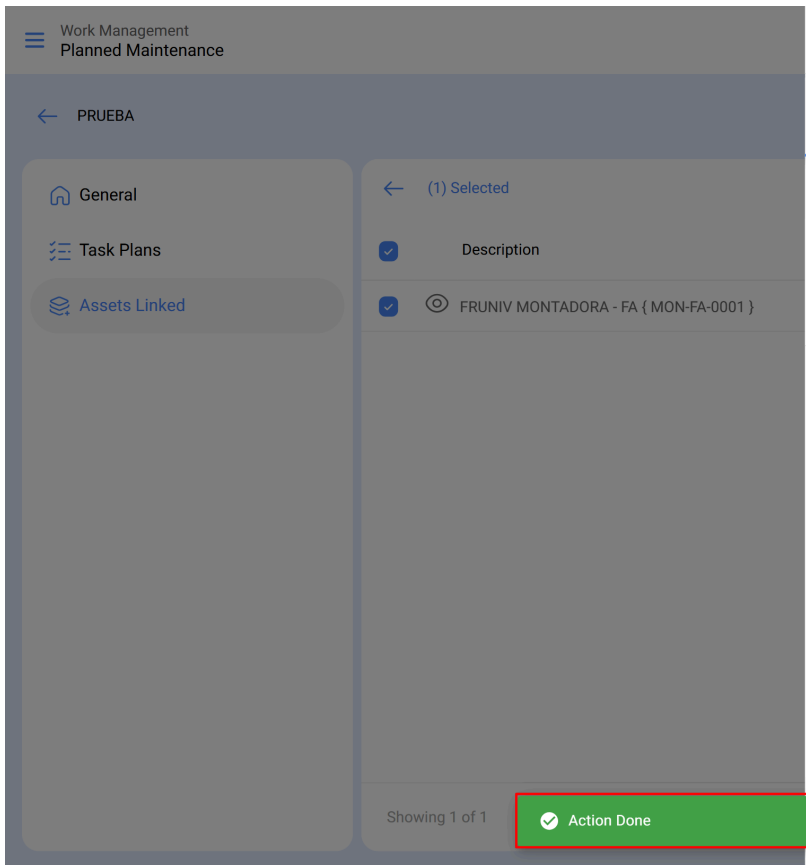
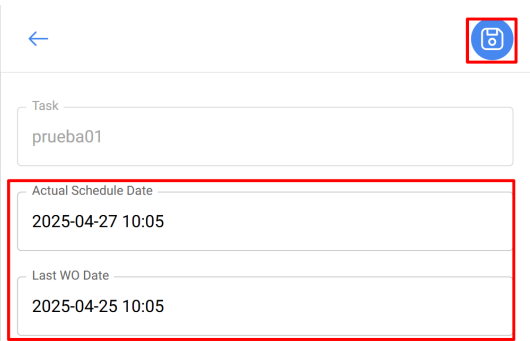
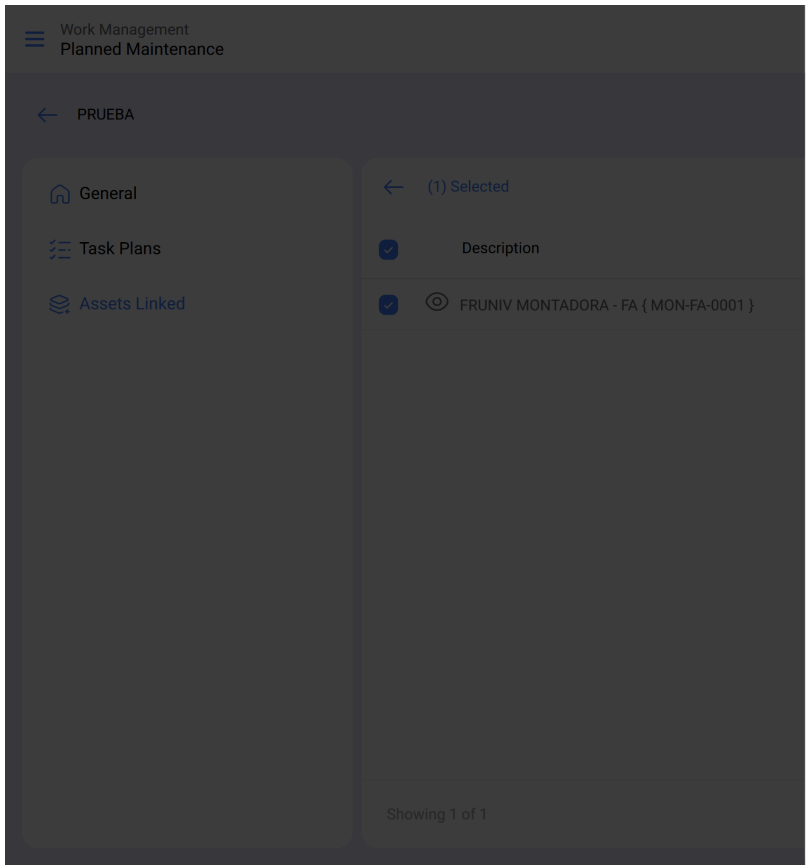
Este procedimento pode ser realizado para cada um dos ativos associados ao plano de forma independente.

The screenshot displays the 'Work Management Planned Maintenance' interface. At the top left, there is a navigation menu with 'Work Management' and 'Planned Maintenance'. The top right corner features a user profile 'JC' and several notification icons. The main content area is titled 'PRUEBA' and includes a 'Save' button. On the left, a sidebar contains three tabs: 'General', 'Task Plans', and 'Assets Linked', with the latter being highlighted. The main panel shows a list of assets under the heading '(1) Selected'. A single asset is listed with a checked checkbox and the text 'FRUNIV MONTADORA - FA { MON-FA-0001 }'. A red box highlights the 'Assets Linked' tab and the asset entry. In the top right of the main panel, there are icons for edit and delete. At the bottom left, it says 'Showing 1 of 1', and at the bottom right, there is a blue circular button with a plus sign.

Clicar em editar abrirá uma nova janela na qual todas as guias de configuração de tarefas (Calendários, Ativadores, Subtarefas, Iterações) serão exibidas, nesse caso, você deve selecionar a guia calendário onde todas as tarefas com um ativador de data serão exibidas.



Em seguida, basta selecionar a tarefa em questão para que o sistema exiba uma janela onde você possa modificar a data da última manutenção e a data da próxima ativação para a tarefa. Finalmente, depois de fazer a modificação, você deve clicar no botão "Salvar" para que as alterações feitas sejam feitas.



Nota: A configuração e modificação das datas da última manutenção pode ser realizada desde que o ativo recém vinculado ao plano não tenha uma ordem de serviço associada à

tarefa a ser modificada, pois caso contrário a modificação não pode ser feita, pois a próxima execução será regida com base na manutenção realizada na ordem de trabalho já emitida.