

Entrepôts

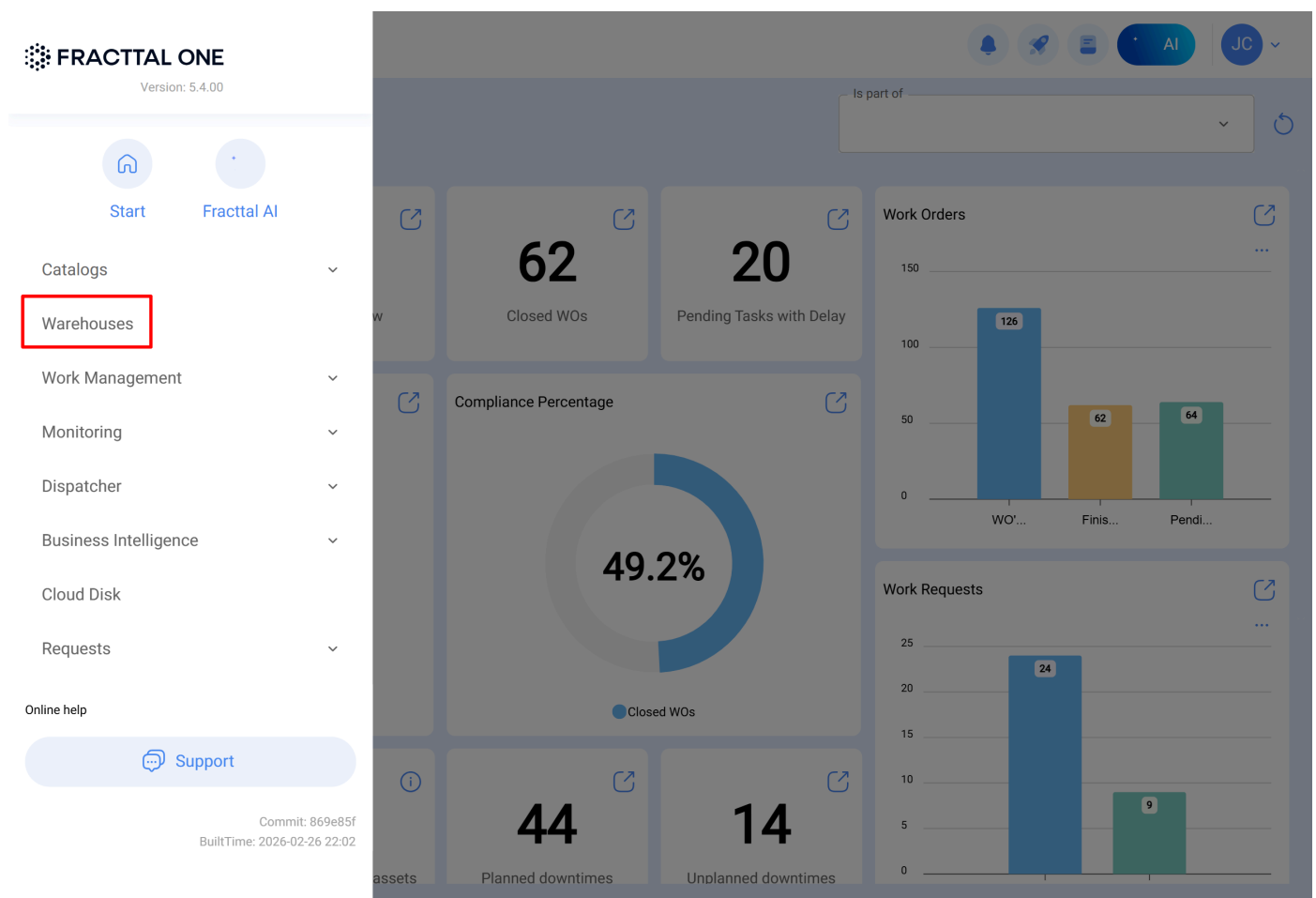
help.fractal.com/hc/fr/articles/25149743918349-Entrepôts

Les **entrepôts** constituent une fonctionnalité fondamentale qui permet aux organisations de gérer efficacement tous les matériaux, pièces de rechange et composants essentiels à leurs opérations de maintenance. Chaque entrepôt configuré dans le système fonctionne comme une entité autonome, offrant un contrôle détaillé et précis sur les mouvements, les coûts et les stocks.

Comment accéder au module ?

Pour accéder au module des entrepôts, suivez ces étapes :


1. Cliquez sur l'icône du menu, située en haut à gauche de la barre principale.
2. Sélectionnez l'option « **Entrepôts** ».



Une nouvelle fenêtre s'ouvrira avec la liste de tous les entrepôts créés dans le système. À partir de là, vous pouvez accéder à chaque entrepôt pour consulter son stock, vérifier les mouvements ou gérer sa configuration.

<input type="checkbox"/>	Enabled	Code	Description	Movement ID	Purchase Order ID	Stock control
<input type="checkbox"/>	Yes	ALM.EPSF-00	ALMACEN	MOV-1-ESF	OC-1-ESF	No
<input type="checkbox"/>	Yes	AMXFRESNILLO-1	ALMACEN	MOV-6FRES	OC-2FRES	No
<input type="checkbox"/>	Yes	ALM-HEC	ALMACEN	MOV-11-HEC	OC-3-HEC	No
<input type="checkbox"/>	Yes	ALM-AGROCAT	ALMACEN PRINCIPAL	MOV12	OC6	No
<input type="checkbox"/>	No	ALM-001	ALMACÉN PRINCIPAL	MOV6	OC1	No
<input type="checkbox"/>	Yes	ALM-BEE	ALMACEN PRINCIPAL BEE	MOV-14	OC-4	No
<input type="checkbox"/>	Yes	ALM-SER	ALMACEN	MOV-10-SER	OC-3-SER	No
<input type="checkbox"/>	Yes	alm-sintec	Almacén	MOV-25SINT	OC-7SINT	No
<input type="checkbox"/>	Yes	ALM-FRES.01	ALMACEN	17	3	No
<input type="checkbox"/>	Yes	AL1012F-JC	ALM-JC	3	1	No
<input type="checkbox"/>	No	ALM-DP	EJEMPLO DIEGO	MOV-9-DP	OC.3-DP	No
<input type="checkbox"/>	Yes	ALM-SAX	SAXONIA	MOV13	OC4	No

Showing 18 of 18



Depuis le module des entrepôts, il est possible de réaliser les opérations clés du cycle d'inventaire : enregistrer les entrées de matériel, exécuter les sorties liées aux ordres de travail, transférer du stock entre entrepôts, ajuster les stocks et générer des commandes d'achat. Toutes ces actions sont enregistrées avec une traçabilité complète, ce qui facilite le contrôle des coûts et l'audit des mouvements.