

# Almacenes

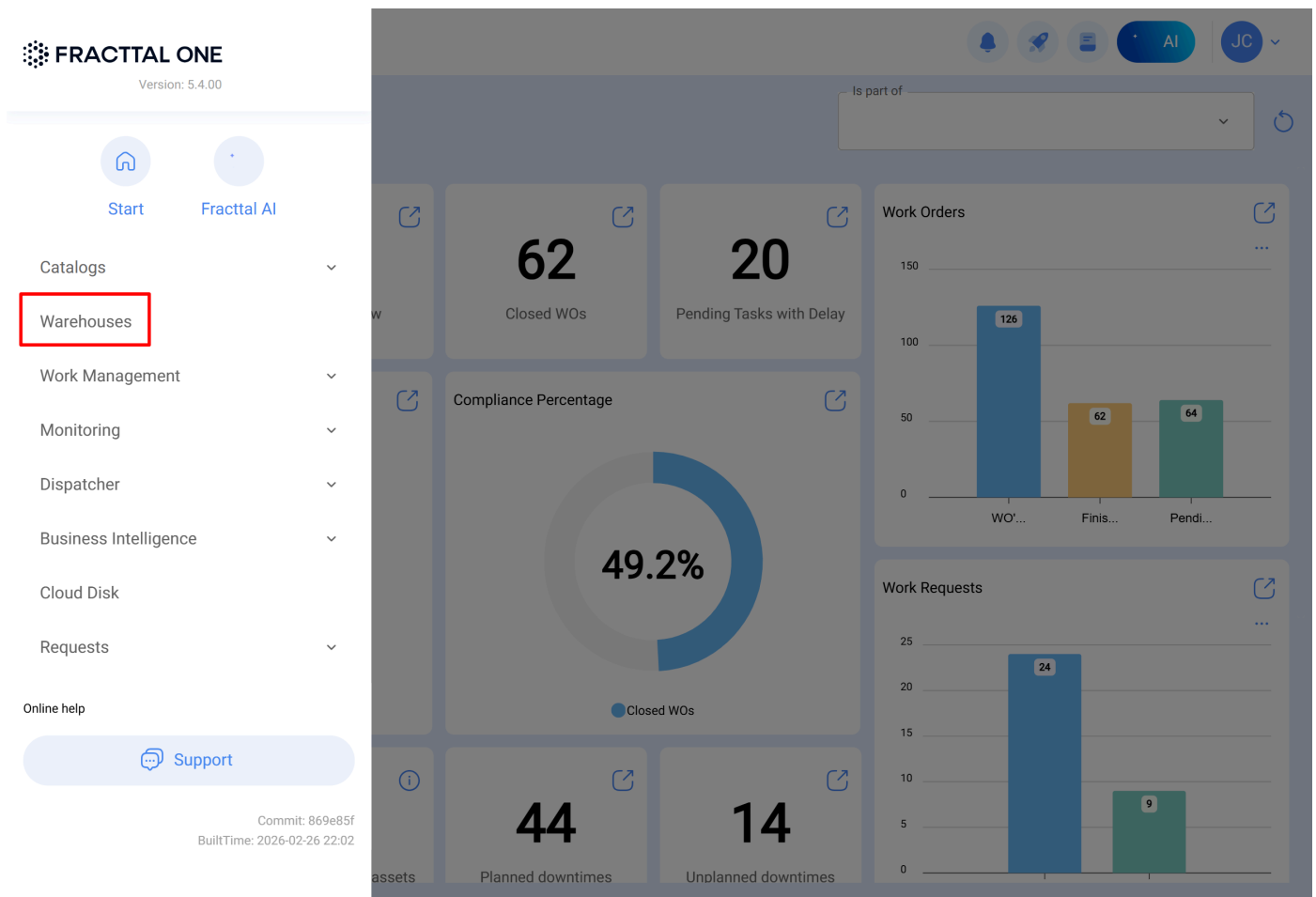
[help.fracttal.com/hc/es-es/articles/25149743918349-Almacenes](https://help.fracttal.com/hc/es-es/articles/25149743918349-Almacenes)

Los **almacenes** constituyen una funcionalidad fundamental que permite a las organizaciones gestionar de manera eficiente todos los materiales, repuestos y componentes esenciales para sus operaciones de mantenimiento. Cada almacén configurado en el sistema funciona como una entidad autónoma, proporcionando un control detallado y preciso sobre los movimientos, costes y existencias.

## ¿Cómo ingresar al módulo?

Para ingresar al módulo de almacenes, siga estos pasos:

1. Haga clic en el ícono del menú, ubicado en la parte superior izquierda de la barra principal.
2. Seleccione la opción **“Almacenes”**.



Se abrirá una nueva ventana con el listado de todos los almacenes creados en el sistema. Desde aquí puedes acceder a cada almacén para consultar su stock, revisar movimientos o gestionar su configuración.

Warehouses

Search...

AI JC

<input type="checkbox"/>	Enabled	Code	Description	Movement ID	Purchase Order ID	Stock control
<input type="checkbox"/>	Yes	ALM.EPSF-00	ALMACEN	MOV-1-ESF	OC-1-ESF	No
<input type="checkbox"/>	Yes	AMXFRESNILLO-1	ALMACEN	MOV-6FRES	OC-2FRES	No
<input type="checkbox"/>	Yes	ALM-HEC	ALMACEN	MOV-11-HEC	OC-3-HEC	No
<input type="checkbox"/>	Yes	ALM-AGROCAT	ALMACEN PRINCIPAL	MOV12	OC6	No
<input type="checkbox"/>	No	ALM-001	ALMACÉN PRINCIPAL	MOV6	OC1	No
<input type="checkbox"/>	Yes	ALM-BEE	ALMACEN PRINCIPAL BEE	MOV-14	OC-4	No
<input type="checkbox"/>	Yes	ALM-SER	ALMACEN	MOV-10-SER	OC-3-SER	No
<input type="checkbox"/>	Yes	alm-sintec	Almacén	MOV-25SINT	OC-7SINT	No
<input type="checkbox"/>	Yes	ALM-FRES.01	ALMACEN	17	3	No
<input type="checkbox"/>	Yes	AL1012F-JC	ALM-JC	3	1	No
<input type="checkbox"/>	No	ALM-DP	EJEMPLO DIEGO	MOV-9-DP	OC.3-DP	No
<input type="checkbox"/>	Yes	ALM-SAX	SAXONIA	MOV13	OC4	No

Showing 18 of 18

+

Desde el módulo de almacenes es posible realizar las operaciones clave del ciclo de inventario: registrar entradas de material, ejecutar salidas vinculadas a órdenes de trabajo, transferir stock entre almacenes, ajustar existencias y generar órdenes de compra. Todas estas acciones quedan registradas con trazabilidad completa, lo que facilita el control de costos y la auditoría de movimientos.