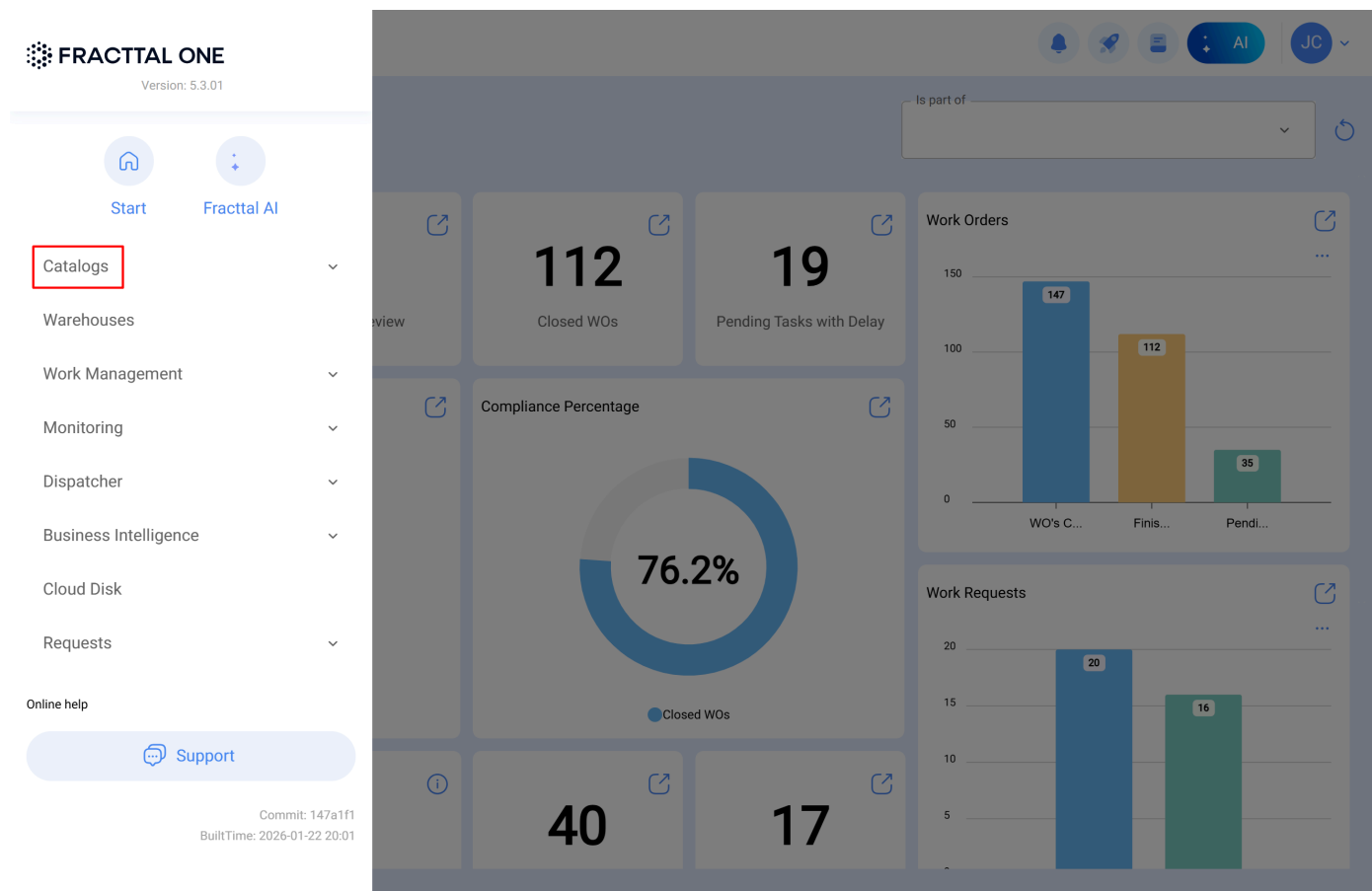


# Ativos

[help.fractal.com/hc/pt-br/articles/25194685516813-Ativos](https://help.fractal.com/hc/pt-br/articles/25194685516813-Ativos)

Neste módulo você poderá se cadastrar e manter o controle de todos os ativos da plataforma. Os ativos são definidos como qualquer conjunto de recursos tangíveis e intangíveis que tenham valor, corrente ou potencial para ajudar a atender aos objetivos organizacionais.



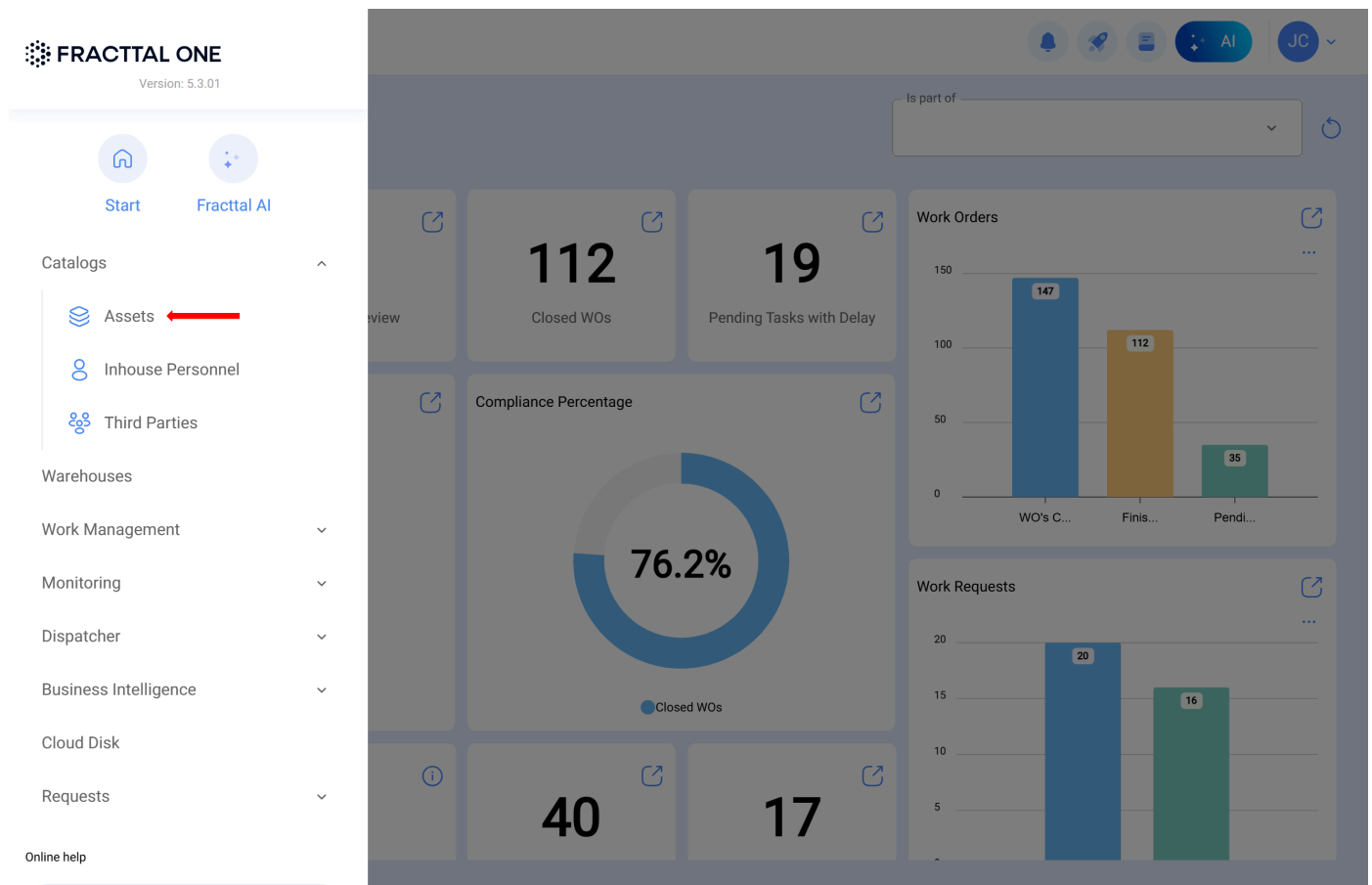
## Tipos de ativos

No Fractal existem 6 tipos de ativos, que são classificados da seguinte forma:

- **Instalações**
- **Equipamentos**
- **Ferramentas**
- **Peças de reposição**
- **Digital**
- **Mapas**

## Como acessar os diferentes tipos de ativos?

Para acessar qualquer uma das visualizações de ativos, você deve acessar o módulo de catálogo e, em seguida, clique em Ativos.



Para acessar qualquer uma das visualizações de ativos, você deve acessar o módulo de catálogo e, em seguida, clique em Ativos.

All Assets



⊙ CAPACITACION BASALTICA  
//

+ ⊙ EULEN CENTRAL  
//

+ ⊙ UBICACION EQUIVOCADA  
//

+ ⊙ ALMACEN SGX MADRID  
//

+ ⊙ GRUPO EEE  
//

⊙ Casino antiguo  
//

⊙ Casino nuevo  
//

+ ⊙ ALEXANDER FUENTES  
//

⊙ EDIFICIO 1  
//

⊙ SANTIAGO CENTRO



All Assets

- All Assets
- Locations
- Equipment
- Tools
- Spare Parts
- Digitals
- Maps

⊙ CAPACITACION BASALTICA  
//

+ ⊙ EULEN CENTRAL  
//

+ ⊙ UBICACION EQUIVOCADA  
//

+ ⊙ ALMACEN SGX MADRID  
//

+ ⊙ GRUPO EEE  
//

⊙ Casino antiguo  
//

⊙ Casino nuevo  
//

+ ⊙ ALEXANDER FUENTES  
//

⊙ EDIFICIO 1  
//

⊙ SANTIAGO CENTRO

