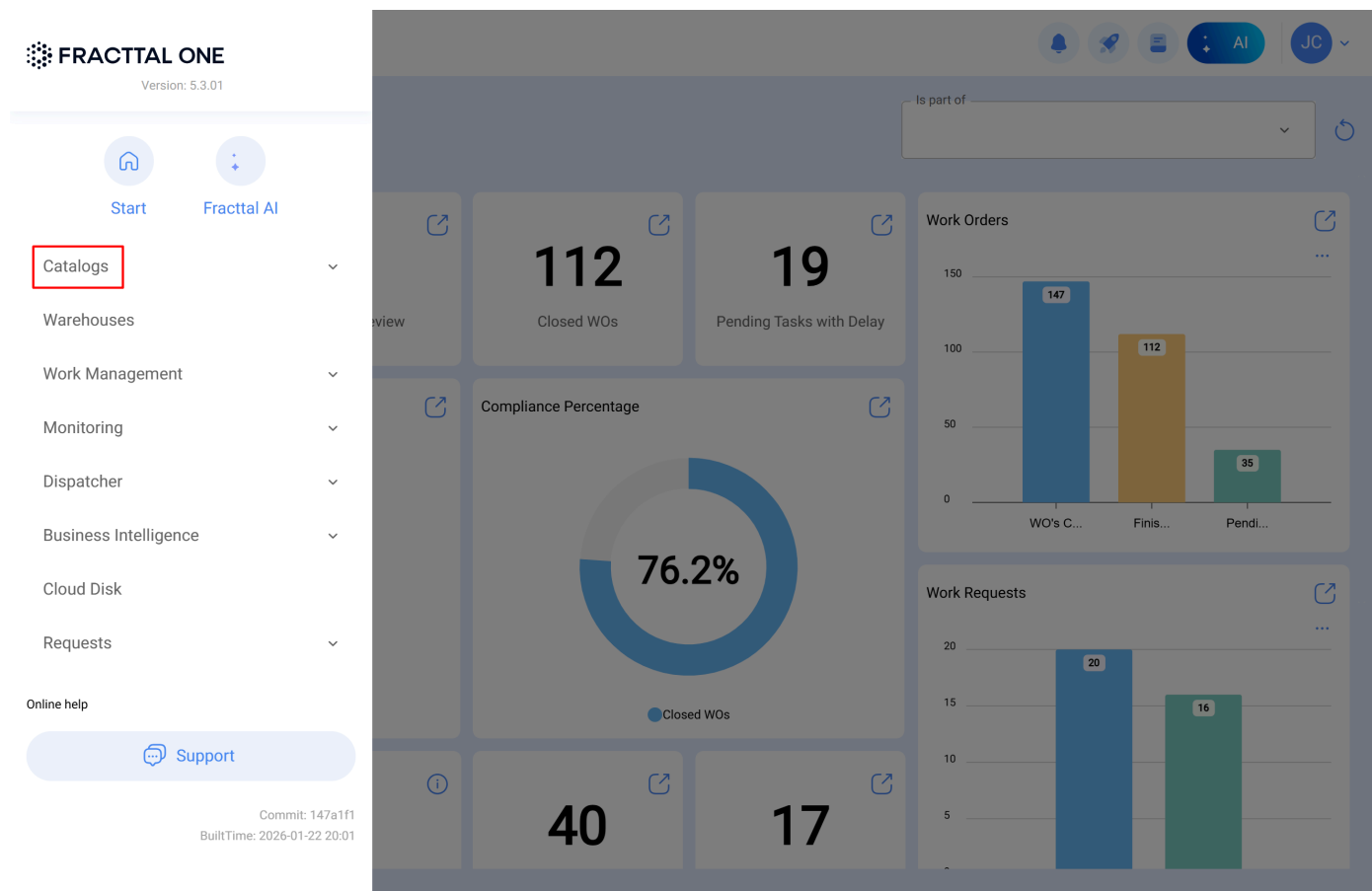


Ativos

help.fracttal.com/hc/pt-pt/articles/25194685516813-Ativos

Neste módulo poderá registar e acompanhar o registo de todos os ativos da solução. Os ativos são definidos como todos os recursos tangíveis e intangíveis que têm valor, real ou potencial para ajudar a cumprir os objetivos organizacionais.



Tipos de Ativos

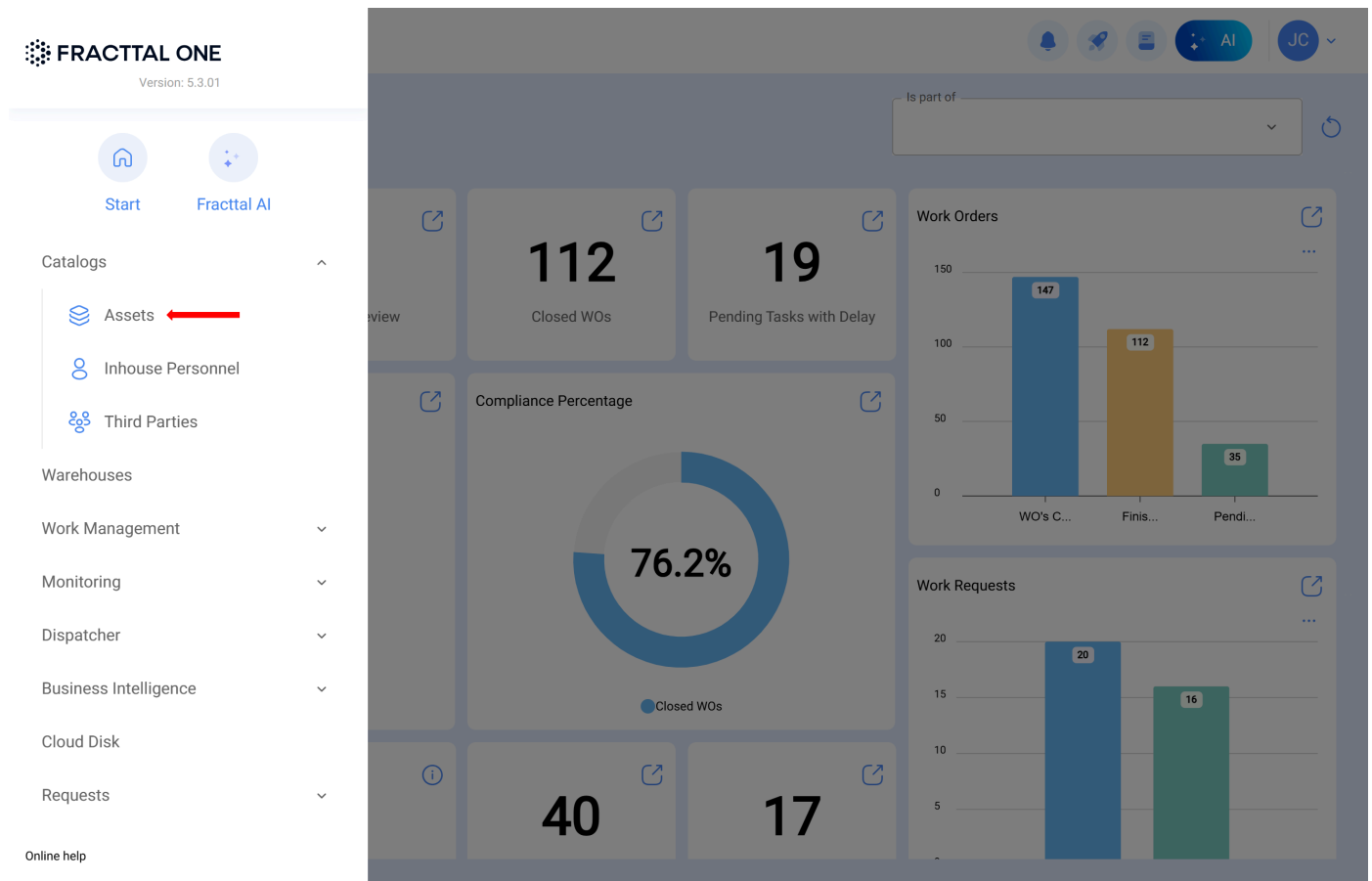
No Fractal One existem 5 tipos de ativos, que são classificados da seguinte forma:

- **Localizações**
- **Equipamentos**
- **Ferramentas**
- **Peças de Substituição e Consumíveis**
- **Digitais**

- Mapas

Como acessar aos diferentes tipos de ativos?

Para acessar a qualquer uma das vistas de ativos, acesse ao módulo de catálogo, depois clique em ativos.



Ao clicar, abre-se uma nova janela contendo um menu onde pode selecionar o tipo de ativo que deseja ver.

All Assets



⊙ CAPACITACION BASALTICA
//

+ ⊙ EULEN CENTRAL
//

+ ⊙ UBICACION EQUIVOCADA
//

+ ⊙ ALMACEN SGX MADRID
//

+ ⊙ GRUPO EEE
//

⊙ Casino antiguo
//

⊙ Casino nuevo
//

+ ⊙ ALEXANDER FUENTES
//

⊙ EDIFICIO 1
//

⊙ SANTIAGO CENTRO



All Assets

- All Assets
- Locations
- Equipment
- Tools
- Spare Parts
- Digitals
- Maps

⊙ CAPACITACION BASALTICA

+ ⊙ EULEN CENTRAL

+ ⊙ UBICACION EQUIVOCADA

+ ⊙ ALMACEN SGX MADRID

+ ⊙ GRUPO EEE
//

⊙ Casino antiguo
//

⊙ Casino nuevo
//

+ ⊙ ALEXANDER FUENTES
//

⊙ EDIFICIO 1
//

⊙ SANTIAGO CENTRO

