

Vues graphiques disponibles dans le tableau croisé dynamique des coûts

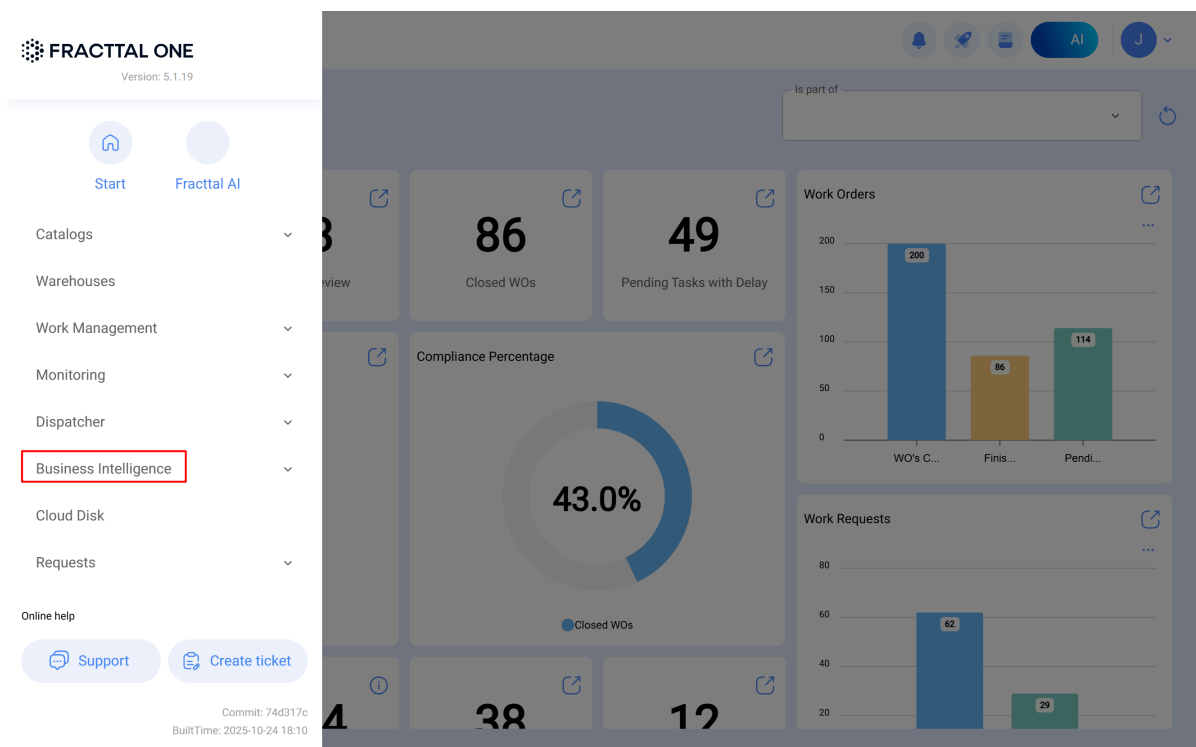
help.fractal.com/hc/fr/articles/40831386574733-Vues-graphiques-disponibles-dans-le-tableau-crois%C3%A9-dynamique-des-co%C3%BBts

Le tableau croisé dynamique des coûts dans Fractal One vous permet non seulement d'analyser les données économiques de vos maintenances, mais aussi de les visualiser à travers différents types de graphiques et tableaux interactifs.

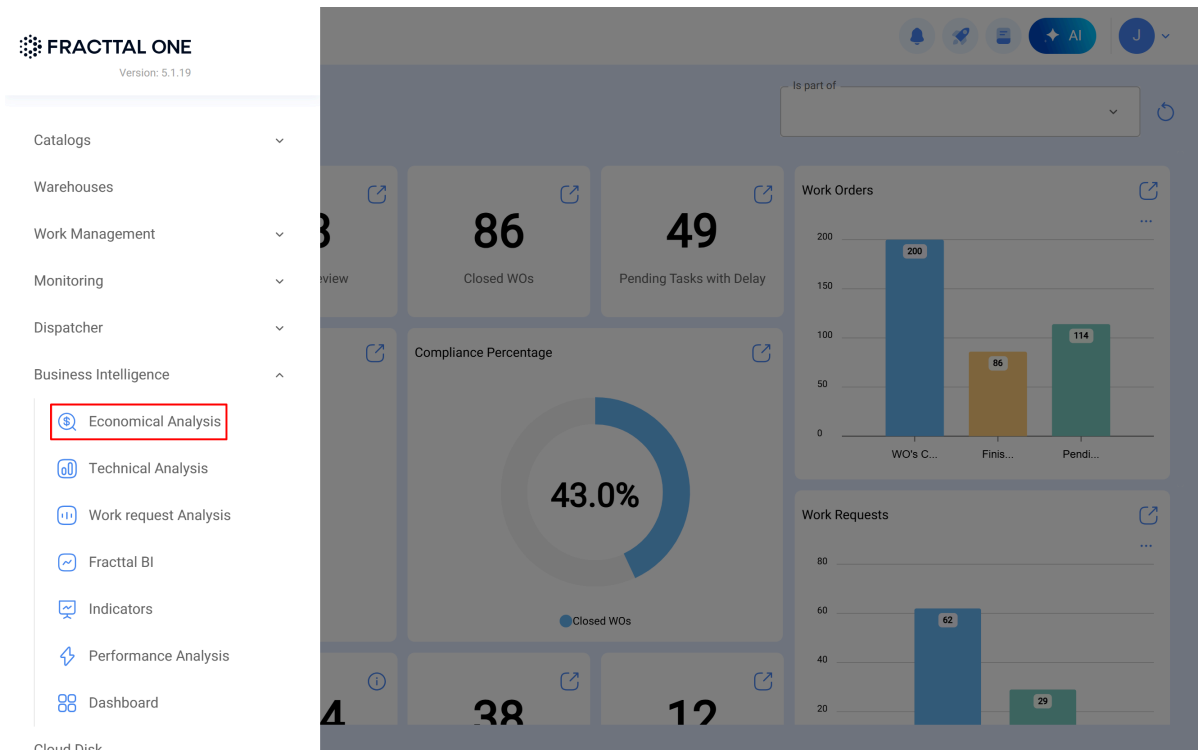
Chaque vue offre une manière différente d'interpréter l'information selon l'objectif de l'analyse.

Comment accéder aux vues graphiques

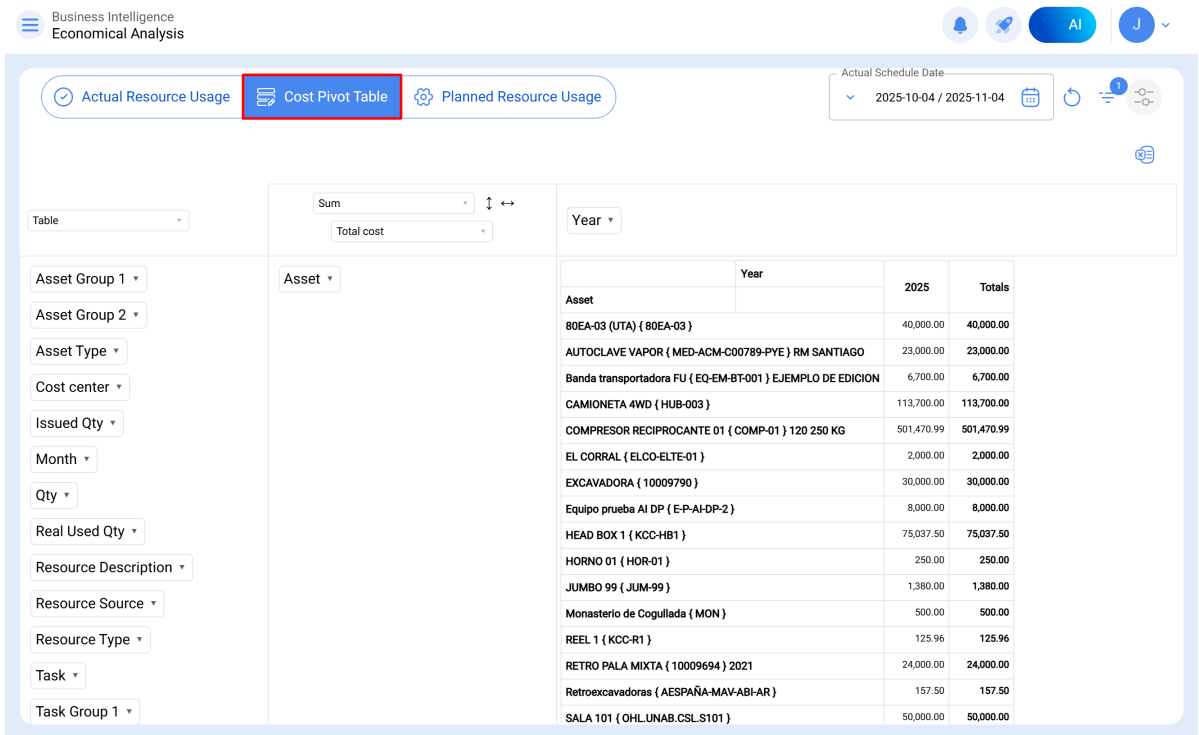
1. Dans le menu principal, allez à **Intelligence d'Affaires**.



2. Sélectionnez **Analyse Économique**.



3. Cliquez sur l'onglet **Tableau Croisé Dynamique des Coûts**.



4. En haut à gauche, ouvrez le menu déroulant des visualisations.

Business Intelligence
Economical Analysis

Actual Resource Usage

Cost Pivot Table

Planned Resource Usage

Actual Schedule Date
2025-10-04 / 2025-11-04

Table

Table

Table Heatmap

Table Col Heatmap

Table Row Heatmap

Exportable TSV

Grouped Column Chart

Stacked Column Chart

Grouped Bar Chart

Stacked Bar Chart

Line Chart

Dot Chart

Area Chart

Scatter Chart

Multiple Pie Chart

Real Used Qty

Resource Description

Resource Source

Resource Type

Task

Task Group 1

Sum

Total cost

Asset

Year

Asset	Year	2025	Totals
80EA-03 (UTA) { 80EA-03 }		40,000.00	40,000.00
AUTOCLAVE VAPOR { MED-ACM-C00789-PYE } RM SANTIAGO		23,000.00	23,000.00
Banda transportadora FU { EQ-EM-BT-001 } EJEMPLO DE EDICION		6,700.00	6,700.00
CAMIONETA 4WD { HUB-003 }		113,700.00	113,700.00
COMPRESOR RECIPROCANTE 01 { COMP-01 } 120 250 KG		501,470.99	501,470.99
EL CORRAL { ELCO-ELTE-01 }		2,000.00	2,000.00
EXCAVADORA { 10009790 }		30,000.00	30,000.00
Equipo prueba AI DP { E-P-AI-DP-2 }		8,000.00	8,000.00
HEAD BOX 1 { KCC-HB1 }		75,037.50	75,037.50
HORNO 01 { HOR-01 }		250.00	250.00
JUMBO 99 { JUM-99 }		1,380.00	1,380.00
Monasterio de Cogullada { MON }		500.00	500.00
REEL 1 { KCC-R1 }		125.96	125.96
RETRO PALA MIXTA { 10009694 } 2021		24,000.00	24,000.00
Retroexcavadoras { AESPAÑA-MAV-ABI-AR }		157.50	157.50
SALA 101 { OHL.UNAB.CSL.S101 }		50,000.00	50,000.00

Ici, vous pourrez choisir parmi plusieurs types de vues pour représenter vos données.

Types de vues disponibles

1. Table (Tableau)

Affiche les données au format tabulaire.

Idéal pour des révisions détaillées et des audits, où il est nécessaire de voir les valeurs exactes de chaque champ (par exemple, *Coût Total*, *Coût Unitaire*, *Actif*, *Id OT*).

Actual Resource Usage

Cost Pivot Table

Planned Resource Usage

Table

Sum

Total cost

Year

Asset Group 1

Asset Group 2

Asset Type

Cost center

Issued Qty

Month

Qty

Real Used Qty

Resource Description

Resource Source

Resource Type

Task

Task Group 1

Task Group 2

Task type

Total cost

Unit

Unit Cost

WO Id

Asset

Asset	Year	2025	Totals
80EA-03 (UTA) { 80EA-03 }		40,000.00	40,000.00
AUTOCLAVE VAPOR { MED-ACM-C00789-PYE } RM SANTIAGO		23,000.00	23,000.00
BANDA TRANSPORTADORA 1 { MCA-P001-PROD-BT001 } 123456 7T DEHARD		500.00	500.00
Banda transportadora FU { EQ-EM-BT-001 } EJEMPLO DE EDICION		6,700.00	6,700.00
CAMIONETA 4WD { HUB-003 }		113,700.00	113,700.00
COMPRESOR RECIPROCANTE 01 { COMP-01 } 120 250 KG		501,470.99	501,470.99
CORTADORA 1 { MCA-P002-PROD-C0001 } 78910 CTR 950 S PILOUS		50.00	50.00
EL CORRAL { ELCO-ELTE-01 }		2,000.00	2,000.00
EMPAQUETADORA 1 { MCA-P003-PROD-EP001 } 0123 CMB-RER1 CMB SPAIN		257.50	257.50
EXCAVADORA { 10009790 }		30,000.00	30,000.00
Equipo prueba AI DP { E-P-AI-DP-2 }		8,000.00	8,000.00
HEAD BOX 1 { KCC-HB1 }		75,037.50	75,037.50
HORNO 01 { HOR-01 }		250.00	250.00
JUMBO 99 { JUM-99 }		1,380.00	1,380.00
MOLINO DE BOLAS MCA { MB01 } 1234 METSO		83.33	83.33
Monasterio de Cogullada { MON }		500.00	500.00
REEL 1 { KCC-R1 }		125.96	125.96
RETRO PALA MIXTA { 10009694 } 2021		24,000.00	24,000.00
Retroexcavadoras { AESPAÑA-MAV-ABI-AR }		157.50	157.50
SALA 101 { OHLUNAB.CSL.S101 }		50,000.00	50,000.00
aplador de bandejas { C23 } LAVADORA 3		5,000.00	5,000.00
equipo IDIEM { IDIEM.444 }		17,500.00	17,500.00
mesa acumuladora { A21 } INFEED 1		25,000.00	25,000.00
selladora de cajas { G27 } PALLET CAJAS 7		5,000.00	5,000.00
{ 80EA-02 } 80EA-02 (CHILLER)		50.00	50.00

Recommandé pour :

- Contrôle comptable.
- Exportation des données vers Excel.
- Analyse comparative par centre de coût.

2. Table Row Heatmap (Carte thermique par lignes)

Applique une **carte thermique** sur le tableau, mettant en évidence avec des couleurs les valeurs les plus hautes ou les plus basses.

Permet de détecter rapidement des écarts ou des concentrations de dépenses.

Actual Resource Usage

Cost Pivot Table

Planned Resource Usage

Actual Sched2025

Table Col Heatmap

Sum

Total cost

Year

Asset Group 1	Asset	Year	2025	Totals
Asset Group 2	80EA-03 (UTA) { 80EA-03 }		40,000.00	40,000.00
Asset Type	AUTOCLAVE VAPOR { MED-ACM-C00789-PYE } RM SANTIAGO		23,000.00	23,000.00
Cost center	BANDA TRANSPORTADORA 1 { MCA-P001-PROD-BT001 } 123456 7T DEHARD		500.00	500.00
Issued Qty	Banda transportadora FU { EQ-EM-BT-001 } EJEMPLO DE EDICION		6,700.00	6,700.00
Month	CAMIONETA 4WD { HUB-003 }		113,700.00	113,700.00
Qty	COMPRESOR RECIPROCANTE 01 { COMP-01 } 120 250 KG		501,470.99	501,470.99
Real Used Qty	CORTADORA 1 { MCA-P002-PROD-C0001 } 78910 CTR 950 S PILOUS		50.00	50.00
Resource Description	EL CORRAL { ELCO-ELTE-01 }		2,000.00	2,000.00
Resource Source	EMPAQUETADORA 1 { MCA-P003-PROD-EP001 } 0123 CMB-RER1 CMB SPAIN		257.50	257.50
Resource Type	EXCAVADORA { 10009790 }		30,000.00	30,000.00
Task	Equipo prueba AI DP { E-P-AI-DP-2 }		8,000.00	8,000.00
Task Group 1	HEAD BOX 1 { KCC-HB1 }		75,037.50	75,037.50
Task Group 2	HORNO 01 { HOR-01 }		250.00	250.00
Task type	JUMBO 99 { JUM-99 }		1,380.00	1,380.00
Total cost	MOLINO DE BOLAS MCA { MB01 } 1234 METSO		83.33	83.33
Unit	Monasterio de Cogullada { MON }		500.00	500.00
Unit Cost	REEL 1 { KCC-R1 }		125.96	125.96
WO Id	RETRO PALA MIXTA { 10009694 } 2021		24,000.00	24,000.00
	Retroexcavadoras { AESPAÑA-MAV-ABI-AR }		157.50	157.50
	SALA 101 { OHLUNAB.CSL.S101 }		50,000.00	50,000.00
	apilador de bandejas { C23 } LAVADORA 3		5,000.00	5,000.00
	equipo IDIEM { IDIEM.444 }		17,500.00	17,500.00
	mesa acumuladora { A21 } INFEED 1		25,000.00	25,000.00
	selladora de cajas { G27 } PALLET CAJAS 7		5,000.00	5,000.00
	{ 80EA-02 } 80EA-02 (CHILLER)		50.00	50.00

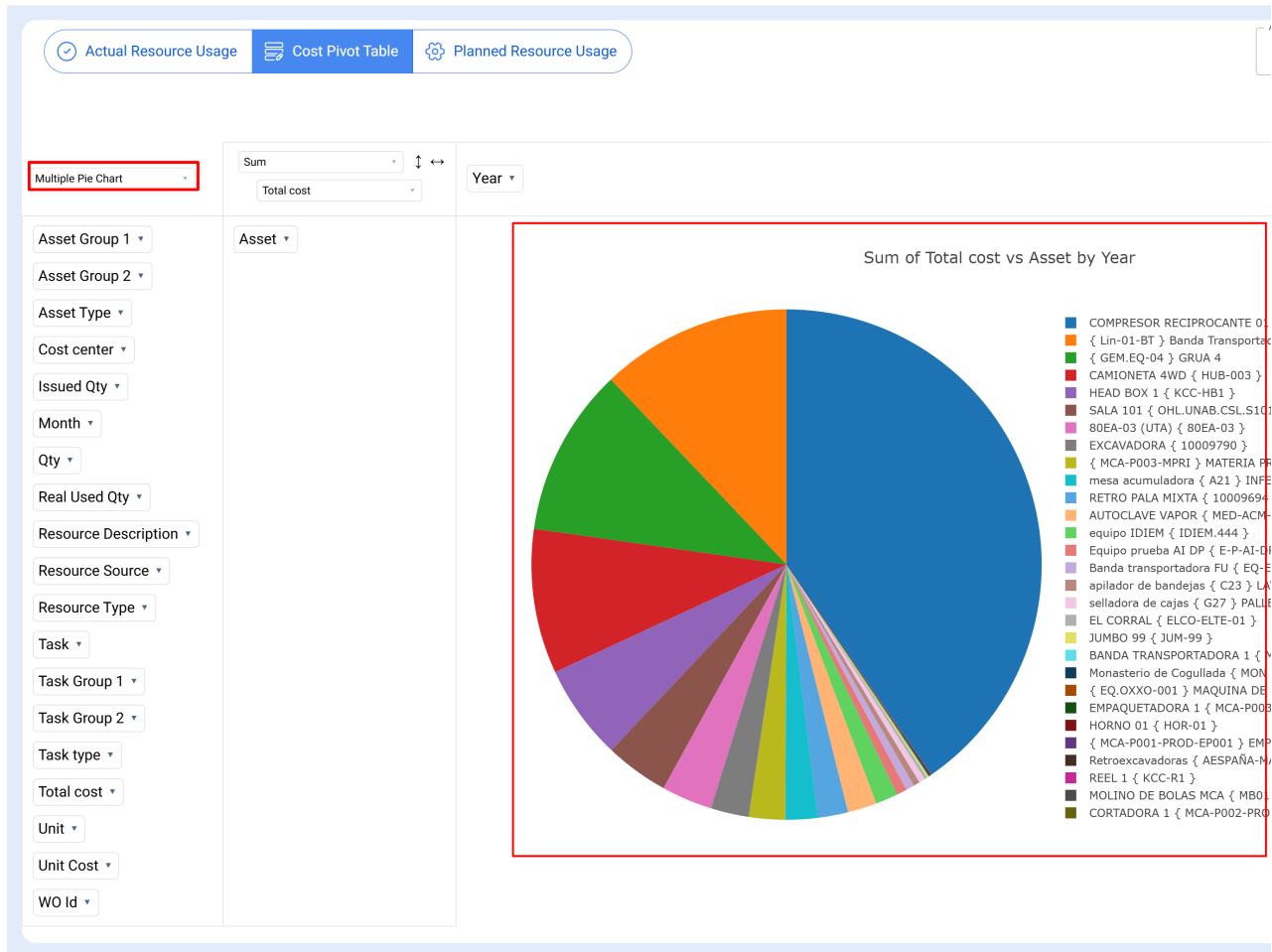
Recommandé pour :

- Identifier les actifs ou centres de coût avec les coûts les plus élevés.
- Analyser les tendances visuelles sans utiliser de graphiques complexes.

3. Multiple Pie Chart (Graphique en secteurs multiples)

Montre la proportion des coûts ou quantités par catégorie (par exemple, *type de tâche, actif ou centre de coût*).

Le format **Multiple Pie Chart** permet de comparer plusieurs catégories dans un même espace.



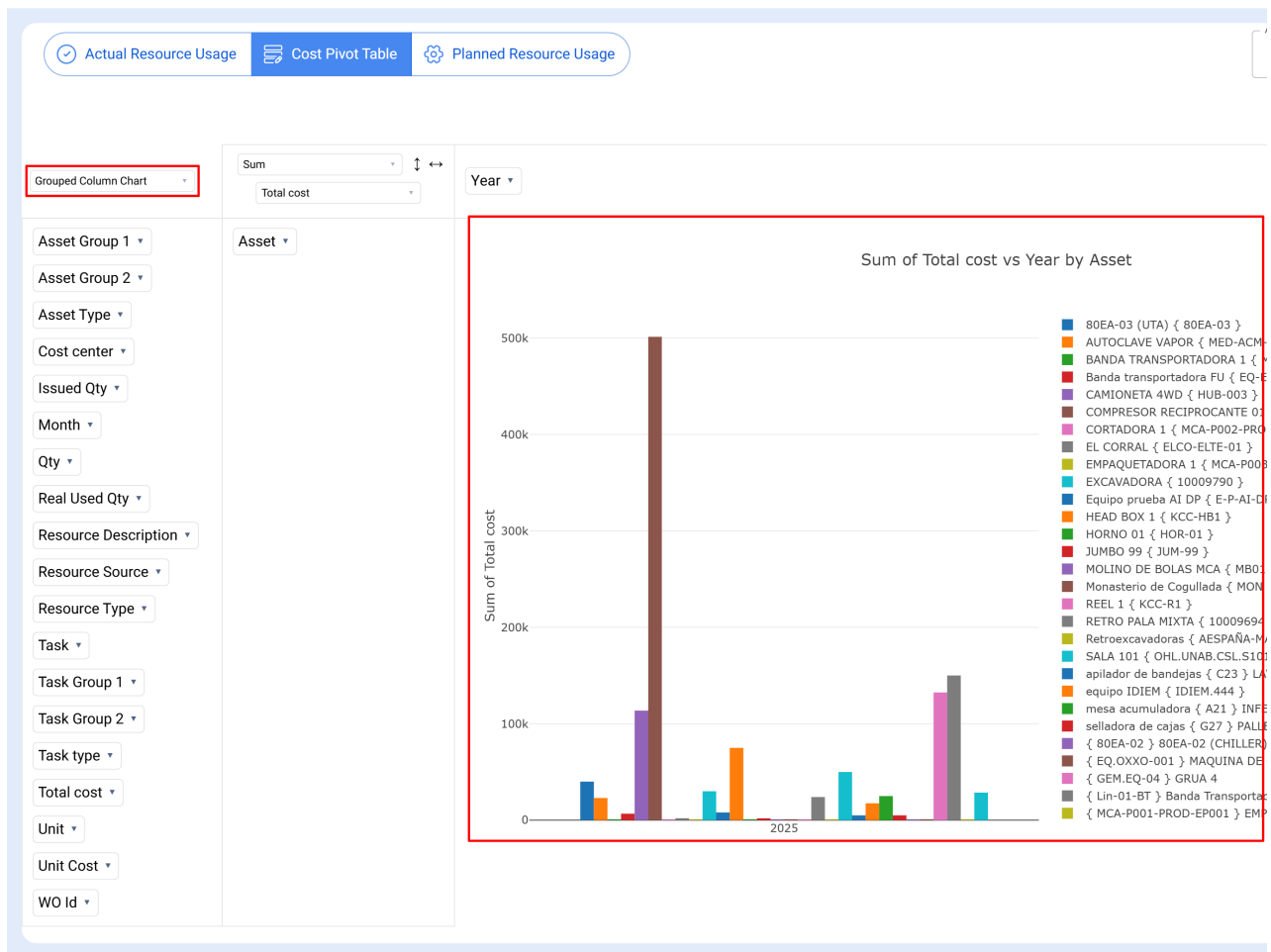
Recommandé pour :

- Comparer la répartition des coûts par type de tâche.
- Voir quelle zone ou quel actif concentre le plus de dépenses.

4. Column Chart (Graphique en colonnes)

Représente les données en **barres verticales**.

Chaque colonne peut montrer le coût total ou moyen de chaque catégorie sélectionnée.

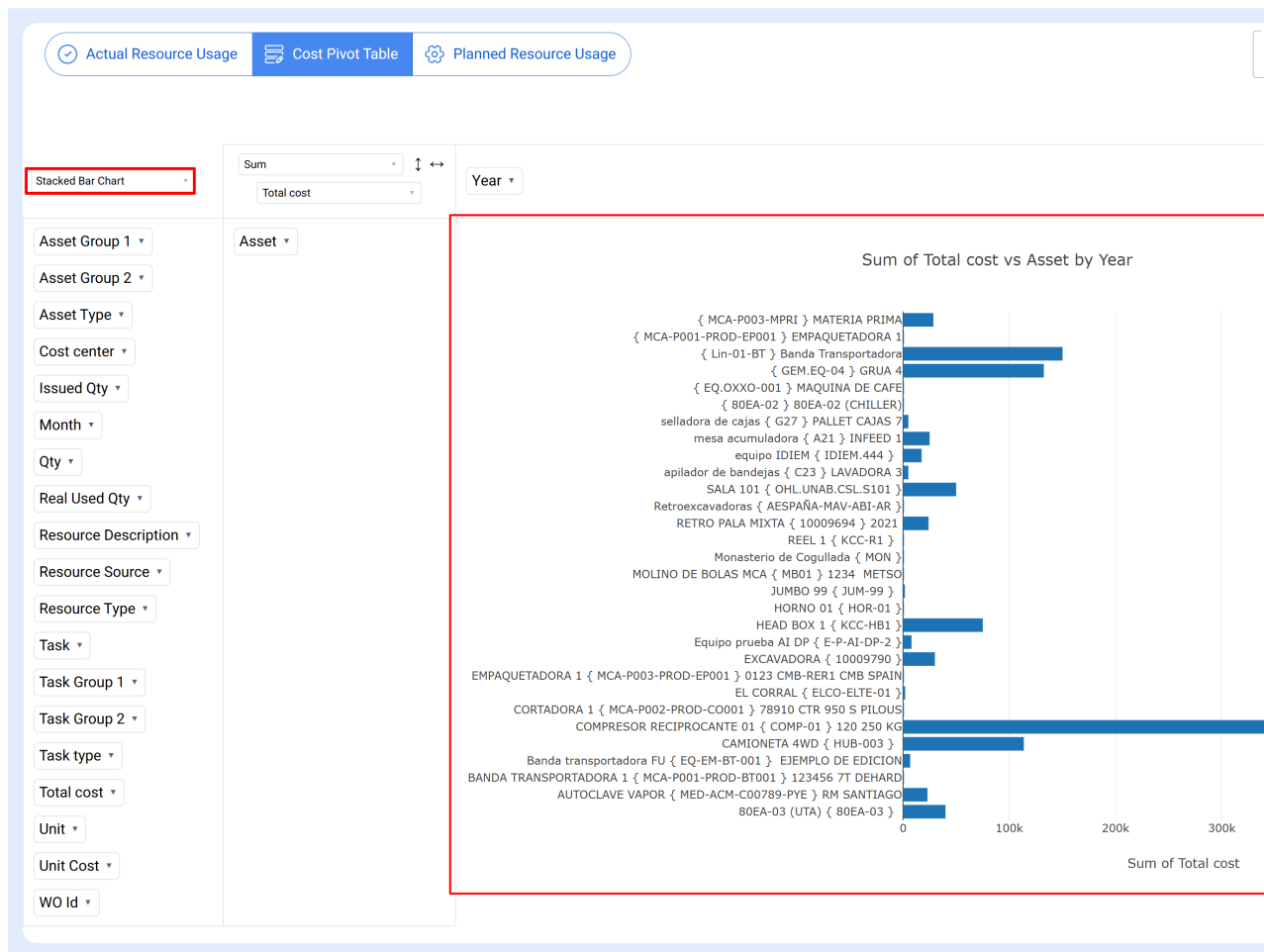


Recommandé pour :

- Comparer les coûts entre actifs ou types de tâche.
- Montrer l'évolution des dépenses par mois ou année.

5. Stacked Bar Chart (Graphique en barres empilées)

Empile les valeurs de différentes catégories dans une même barre, montrant leur proportion dans le total.

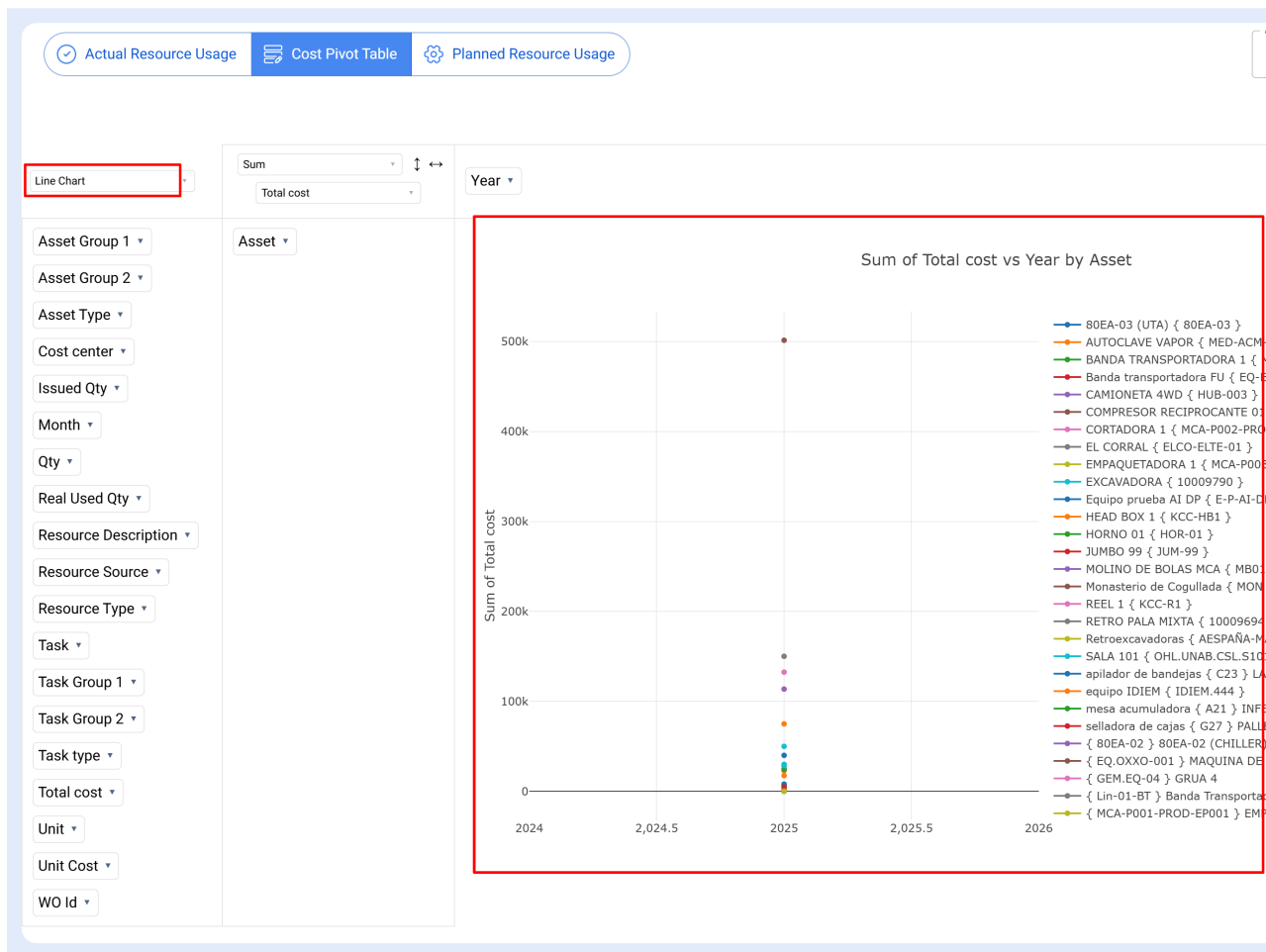


Recommandé pour :

- Analyser la composition du coût total (par exemple, *main-d'œuvre, pièces de rechange et services externes*).
- Comparer plusieurs centres de coût ou actifs.

6. Line Chart (Graphique en lignes)

Montre les données sous forme d'une **ligne continue** au fil du temps.
Idéal pour analyser l'évolution des coûts ou les tendances mensuelles.



Recommandé pour :

- Évaluer le comportement des coûts préventifs vs correctifs au cours de l'année.
- Détecter des augmentations ou diminutions progressives.

7. Dot Chart (Graphique à points)

Représente les valeurs avec des points individuels, permettant de visualiser la **dispersion ou concentration** des données.

Chaque point peut représenter un actif, une OT ou un type de tâche.

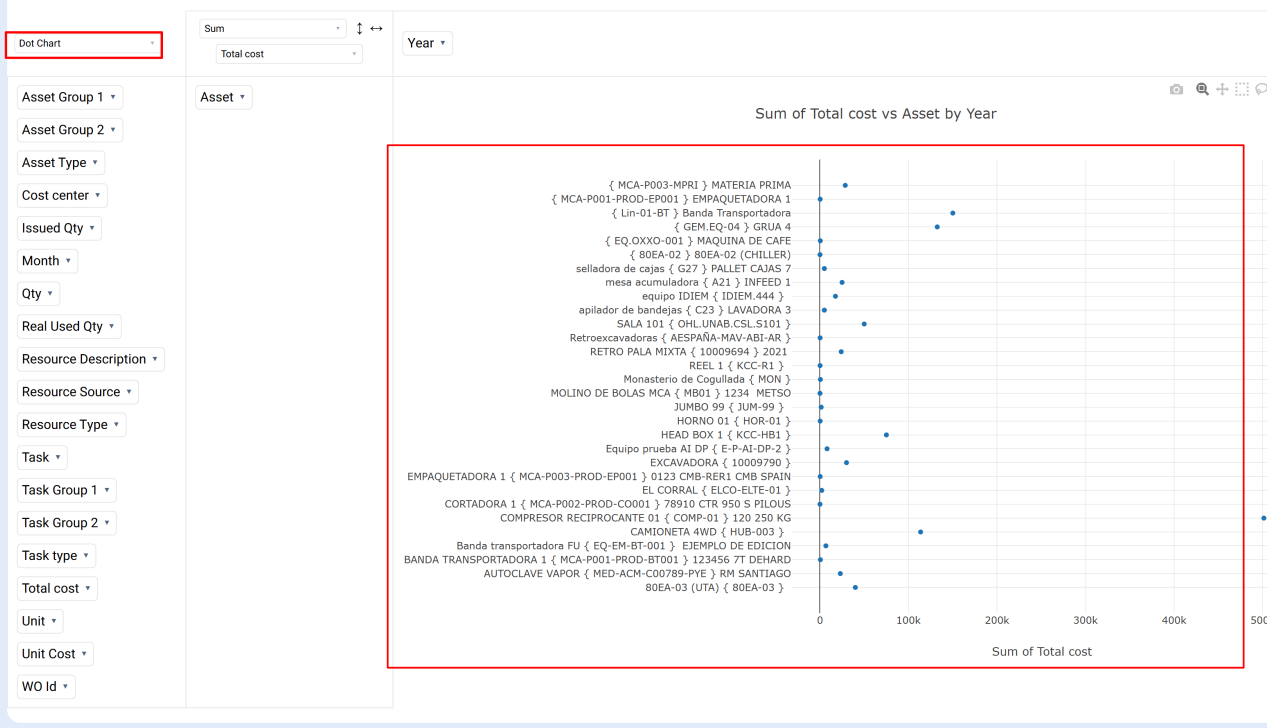
Actual Resource Usage

Cost Pivot Table

Planned Resource Usage

Actual Schedule Date

2025-10-03 / 2025-11-03



Recommandé pour :

- Comparer la performance de différents actifs.
- Identifier les valeurs aberrantes (par exemple, coûts hors norme).

8. Area Chart (Graphique en aires)

Similaire au graphique en lignes, mais avec la zone sous la ligne remplie de couleur, ce qui met en valeur le volume total cumulé.

Permet de visualiser les tendances et l'ampleur des coûts sur une période.



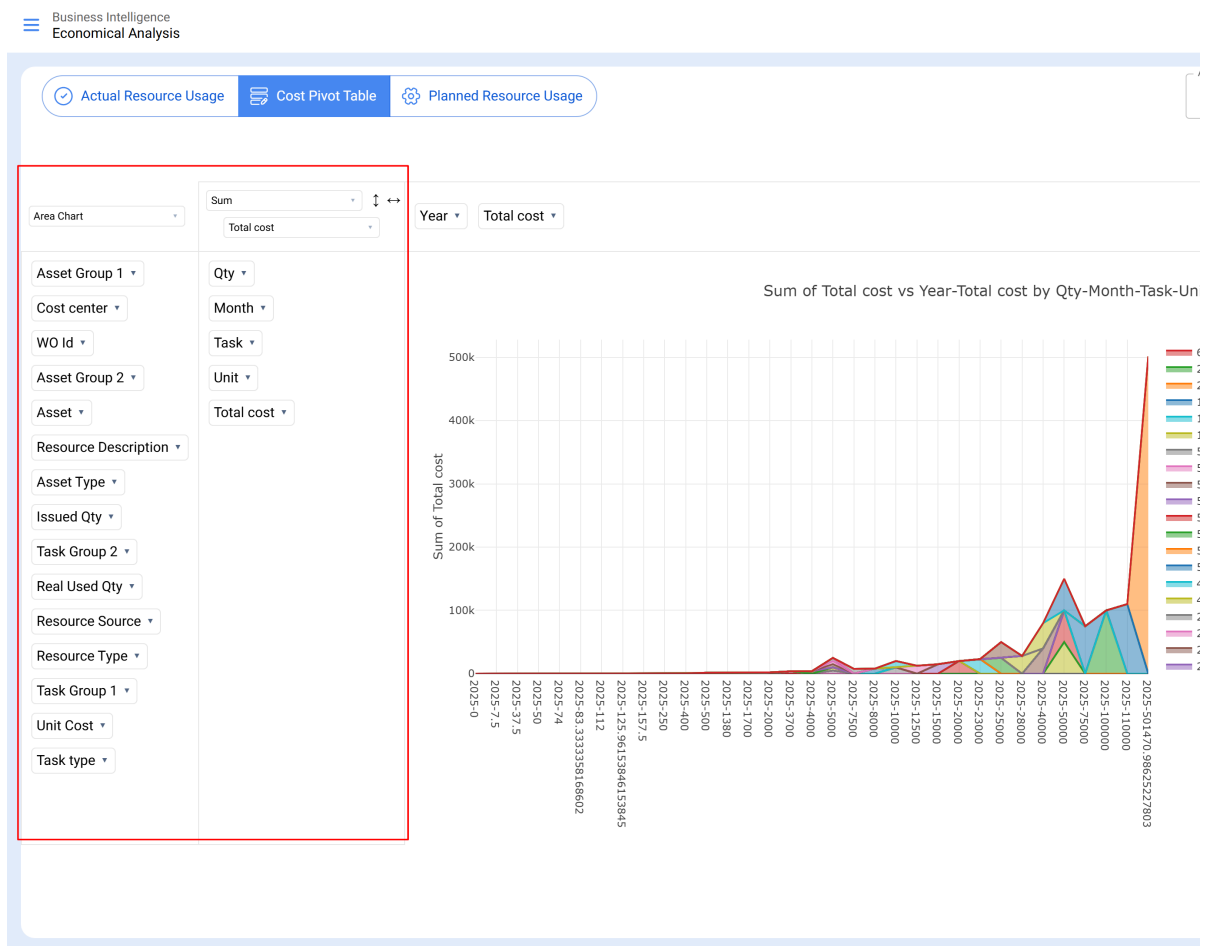
Recommandé pour :

- Analyser l'évolution cumulée des coûts.
- Comparer la croissance des dépenses entre catégories ou périodes.

Recommandations pour utiliser les vues

- Changez entre différents types de graphiques pour obtenir des perspectives complémentaires.

- Utilisez les filtres latéraux (Centre de Coût, Type de Ressource, Classification Actif) pour vous concentrer sur des données pertinentes.



Exemple pratique

Si vous souhaitez visualiser le **coût total moyen par type de tâche** :

- Sélectionnez *Multiple Pie Chart* ou *Column Chart*.
- Dans **Measure**, utilisez *Average* → *Coût Total*.
- Regroupez par *Type de Tâche* et *Mois*.

Le résultat montrera comment varie le coût moyen de maintenance selon le type de tâche au fil du temps.

