

# Entrepôts Avancés

[help.fractal.com/hc/fr/articles/30497211504269-Entrepôts-Avancés](https://help.fractal.com/hc/fr/articles/30497211504269-Entrepôts-Avancés)

Avec l'addon "Advanced Warehouse Functionalities", des fonctions supplémentaires sont activées dans le système, principalement dans le module "Warehouses" :

1. Options supplémentaires dans la configuration générale de chaque entrepôt.
2. Émettre automatiquement une demande d'achat de matériel au sein d'un entrepôt.
3. Activation du sous-module "demandes de matériel" dans le module "demandes".

## 1) Options supplémentaires dans la configuration générale:

Lors de la création ou de l'ouverture d'un de nos entrepôts, nous verrons trois cases à cocher supplémentaires avec les options suivantes :

- Autoriser le stock négatif.
- Demander l'approbation des demandes d'achat d'articles créées.
- Demande d'approbation pour les entrées de transfert.

The screenshot shows the configuration page for a warehouse named 'ALMACEN CALEROS Y AFINES'. The interface includes a sidebar with navigation options: 'Général', 'Existences', 'Bons de commande', 'Réquisition de matériel', 'Entrées', 'Sorties', and 'Historique des mouvements'. The main form contains the following fields and options:

- Code:** 0034
- Description:** ALMACEN CALEROS Y AFINES
- Adresse:** (empty)
- Ville:** GUAYAQUIL
- Département / état / région:** (empty)
- Pays:** (empty)
- Code postal:** (empty)
- Latitude:** (empty)
- Longitude:** (empty)
- Options:**
  - Existence contrôlée par integration interne
  - Permettre stock négatif
  - Demande d'approbation pour tranfert
  - Visible pour tous
  - Demande d'approbation pour les réquisitions de matériel créées

A map of South America is displayed on the right side of the form, with a search bar and navigation controls.

- **Autoriser le stock négatif :**

Lorsque l'option "Autoriser le stock négatif" est activée, elle permet d'effectuer des sorties de matériel même sans disposer de la quantité demandée, une situation qui, si elle était exécutée de manière normale, nous enverrait un message indiquant qu'"il n'y a pas assez de stock dans l'entrepôt". Cependant, avec le module complémentaire des entrepôts avancés, ce message n'apparaîtra pas, et le stock sera reflété de la manière suivante :

- **Demande d'approbation pour les demandes d'achat de matériel créées :**

En revanche, si l'option "Demande d'approbation pour les demandes de matériel créées" est activée, un bloc sera généré concernant les demandes de matériel par le biais de bons de travail. Ainsi, chaque demande de matériel devra être approuvée manuellement avant de délivrer la ressource demandée : un interrupteur apparaîtra pour l'approuver :

ID	Estado	Fecha de creación	Referencia	Responsable
MO-24	Non remis	2024-10-03	WO-4933-2024	Gustavo de Fractal
MO-22	Livraison totale	2024-10-03	WO-4933-2024	Gustavo de Fractal
MOV-21	Livraison totale	2024-10-03	WO-4933-2024	Gustavo de Fractal
MOV-18	Annulé	2024-01-12	WO-7253-2024	Adriana Ferrer Desar
MOV-16	Livraison totale	2023-07-25	OT-4139-2024	TECNICO - FELIPE AC
MOV-13	Livraison totale	2023-03-29	OT-1656-2024	Gonzalo Sotomayor C

- En cliquant sur ce bouton, une option s'ouvre, dans laquelle l'utilisateur qui approuve la demande est détecté et nous donne la possibilité d'entrer un commentaire sur l'approbation. En cliquant sur le bouton d'enregistrement, la demande sera finalement approuvée et le processus de délivrance du matériel pourra se poursuivre :

Entrepôts

← ALMACEN CALEROS Y AFINES

Activé

Général

Existences

Bons de commande

Réquisition de matériel

Entrées

Sorties

Historique des mouvements

	ID	Estado	Fecha d
<input type="checkbox"/>	MO-24	Non remis	2024-10
<input type="checkbox"/>	MO-22	Livraison totale	2024-10
<input type="checkbox"/>	MOV-21	Livraison totale	2024-10
<input type="checkbox"/>	MOV-18	Annulé	2024-07
<input type="checkbox"/>	MOV-16	Livraison totale	2023-07
<input type="checkbox"/>	MOV-13	Livraison totale	2023-03

Affichage 6 sur 6

← Passe Réquisition de matériel

Utilisateur

Fabito

Commentaires

- **Demande d'approbation pour les reçus par transfert :**

Si l'option "Demande d'approbation pour les entrées par transfert" est activée, il est possible de demander une approbation pour les entrées provenant d'un transfert entre entrepôts, cette option étant activée dans l'entrepôt de destination :

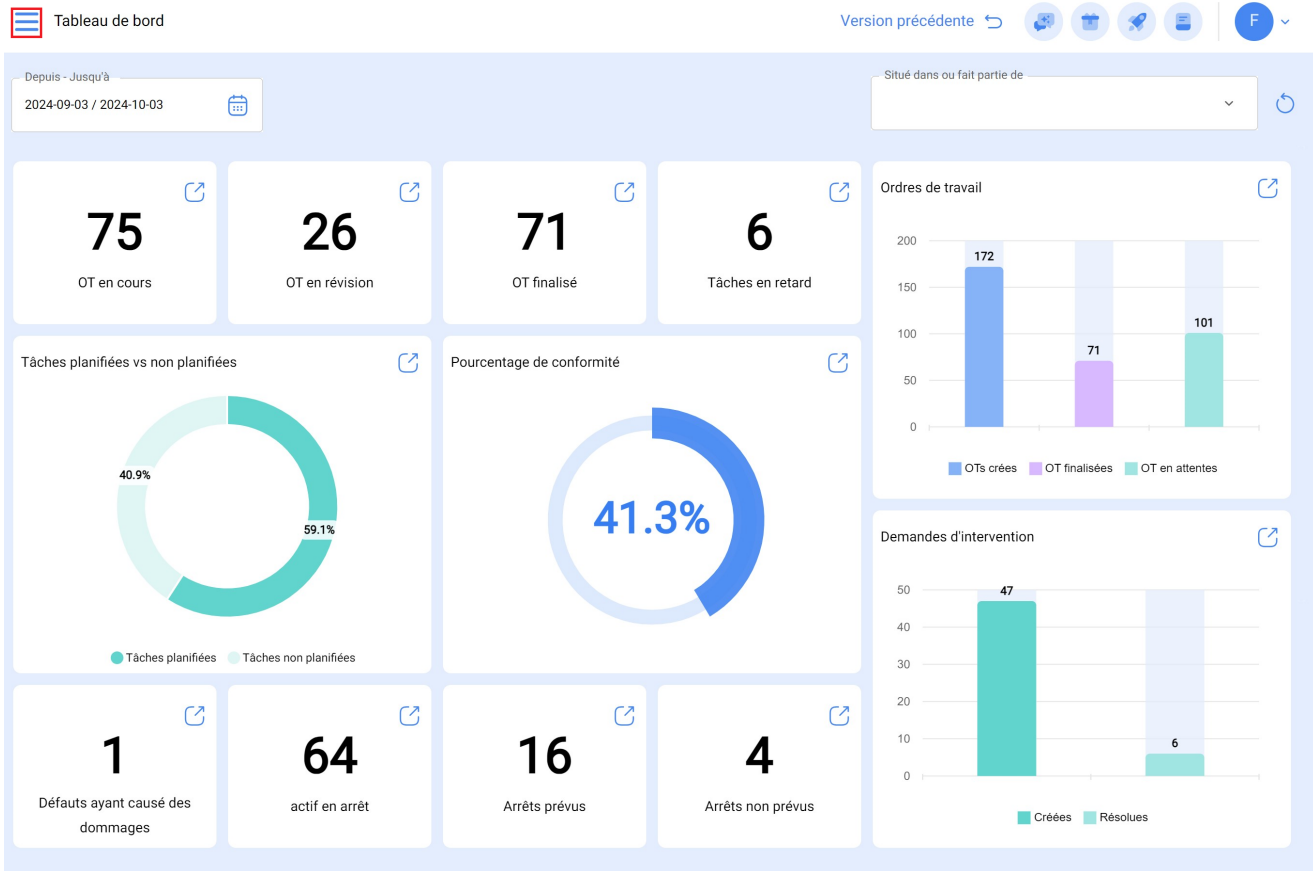
The screenshot shows a software interface for managing warehouse movements. At the top, there is a navigation bar with 'Entrepôts' and 'Version précédente'. Below this, the main area is titled 'ALMACEN CALEROS Y AFINES' and includes an 'Enregistrer' button. A sidebar on the left contains a menu with items: 'Général', 'Existences', 'Bons de commande', 'Réquisition de matériel', 'Entrées' (highlighted with a red box), 'Sorties', and 'Historique des mouvements'. A toggle switch labeled 'Activé' is turned on. The main content area displays a table of movements with the following data:

ID	Tipo de movimiento	Fecha de Entrega	Fecha de Movimiento	Documento
MO-25	Entrepôt de tranfert	2024-10-03	2024-10-03	7
MOV-15	Retour	2023-03-29	2023-03-29	OT-1656-2024
MOV-11	Ajustement de l'inventaire	2023-03-30	2023-03-29	---
MOV-8	Ajustement de l'inventaire	2023-03-30	2023-03-29	---
MOV-6	Retour d'affectation	2023-03-29	2023-03-29	MOV-5
MOV-4	Achat	2023-03-29	2023-03-29	OC-1
MOV-3	Achat	2023-03-29	2023-03-29	OC-1
MOV-2	Ajustement de l'inventaire	2023-03-29	2023-03-29	---

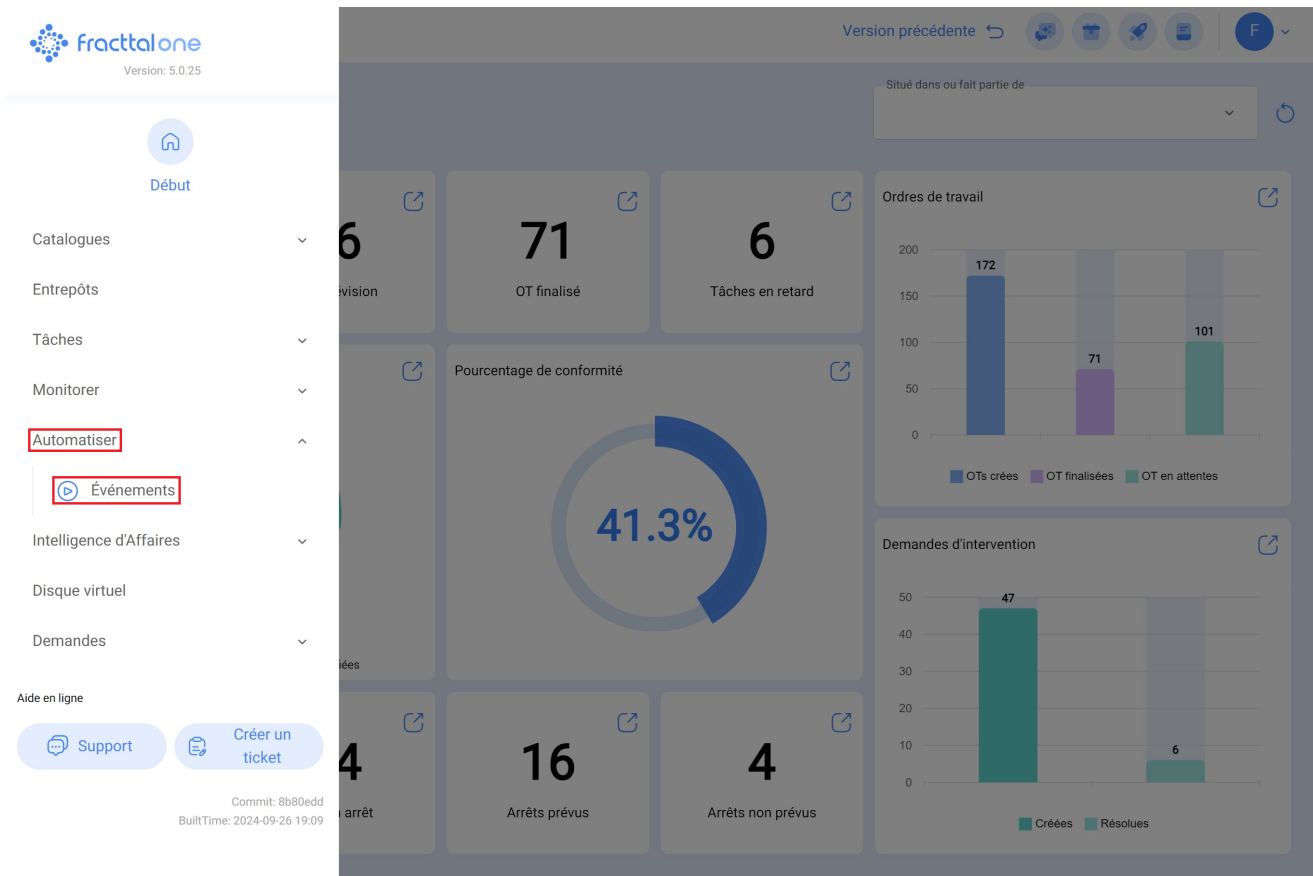
At the bottom of the table, it says 'Affichage 8 sur 8' and there is a blue '+' button.

## 2) Émettre automatiquement une demande d'achat de matériel

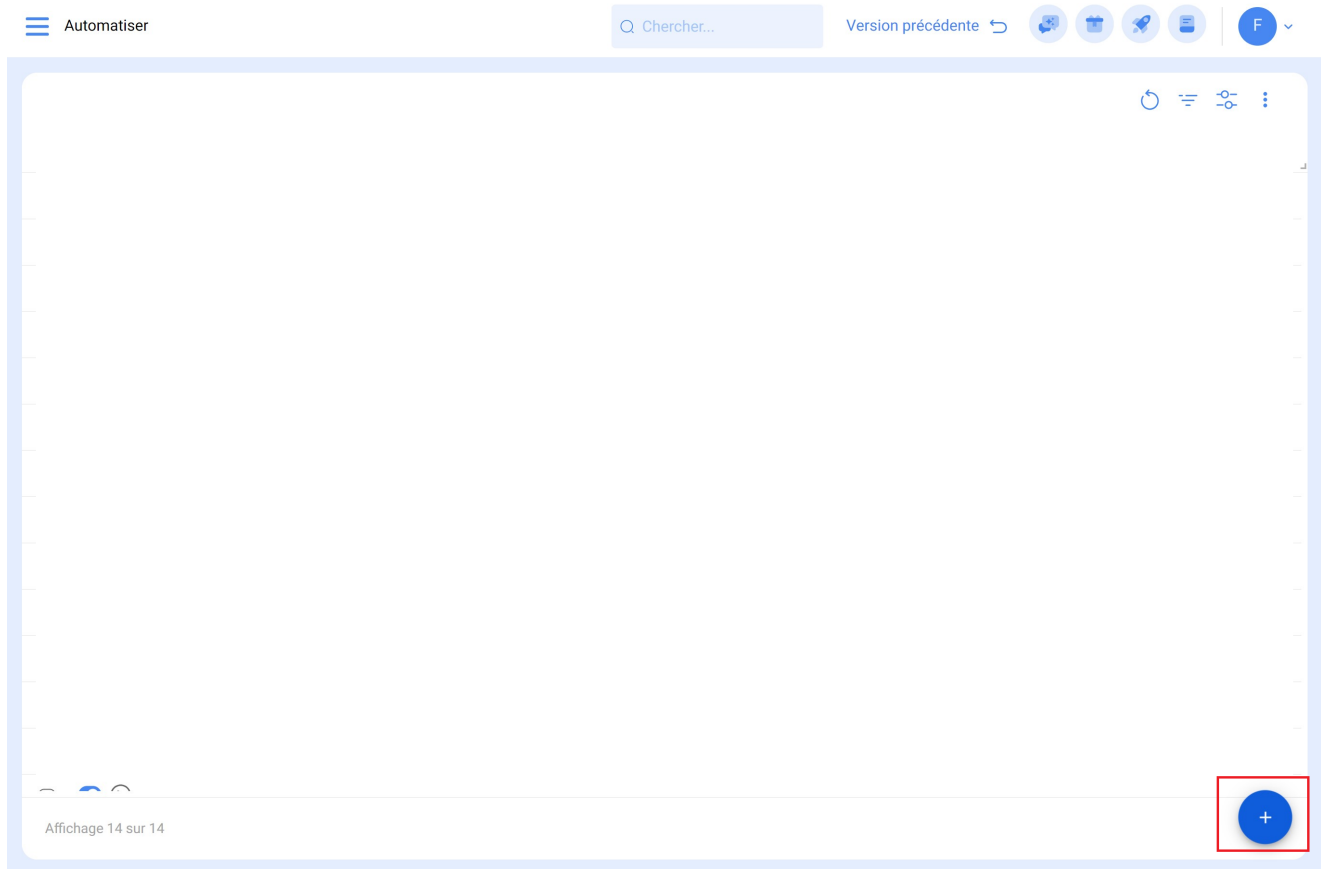
Avec cet add-on, une fonction est également disponible dans le module "Automator", avec laquelle nous pouvons automatiquement sortir de l'entrepôt lorsque nous recevons une demande d'achat. Pour ce faire, entrez dans le menu principal en haut à gauche.



Depuis le menu principal, allez dans le module "Automator".



Cliquez sur le symbole plus en bas à droite pour créer une nouvelle règle.



Nous pouvons donc configurer nos règles d'automatisation dans les trois onglets correspondants :

← Salida de almacén automática Enregistrer

Activé

**Général**

Conditions

Actions

Module: Entrepôts

Sous module: Réquisition de matériel

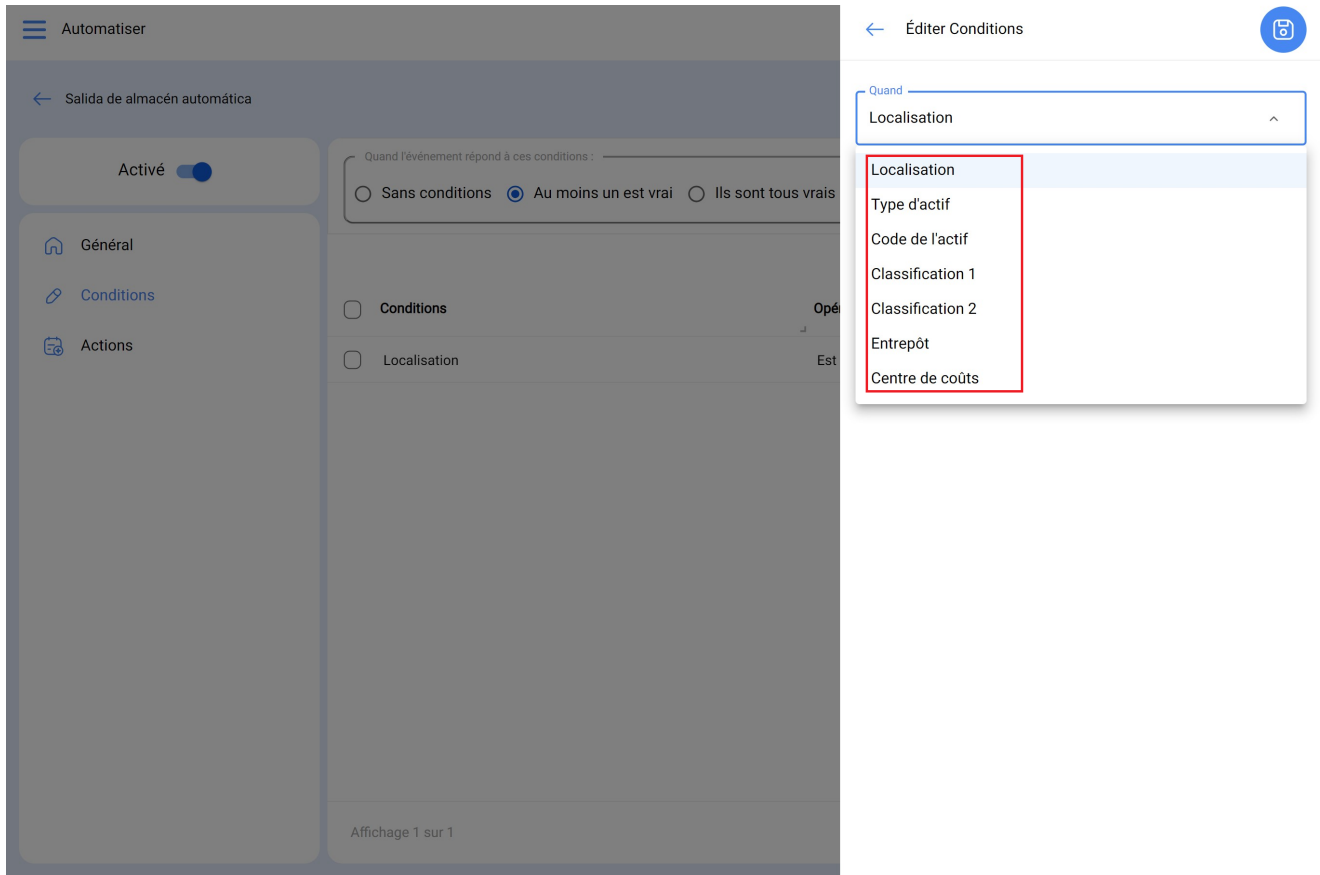
Événement: Nouvelle demande de matériel

Description:

Nous y sélectionnerons le "Module", le "Sous-module" et l'"Événement" que nous utiliserons pour notre règle, dans le cas de la sortie automatique, nous ferons ce qui suit :

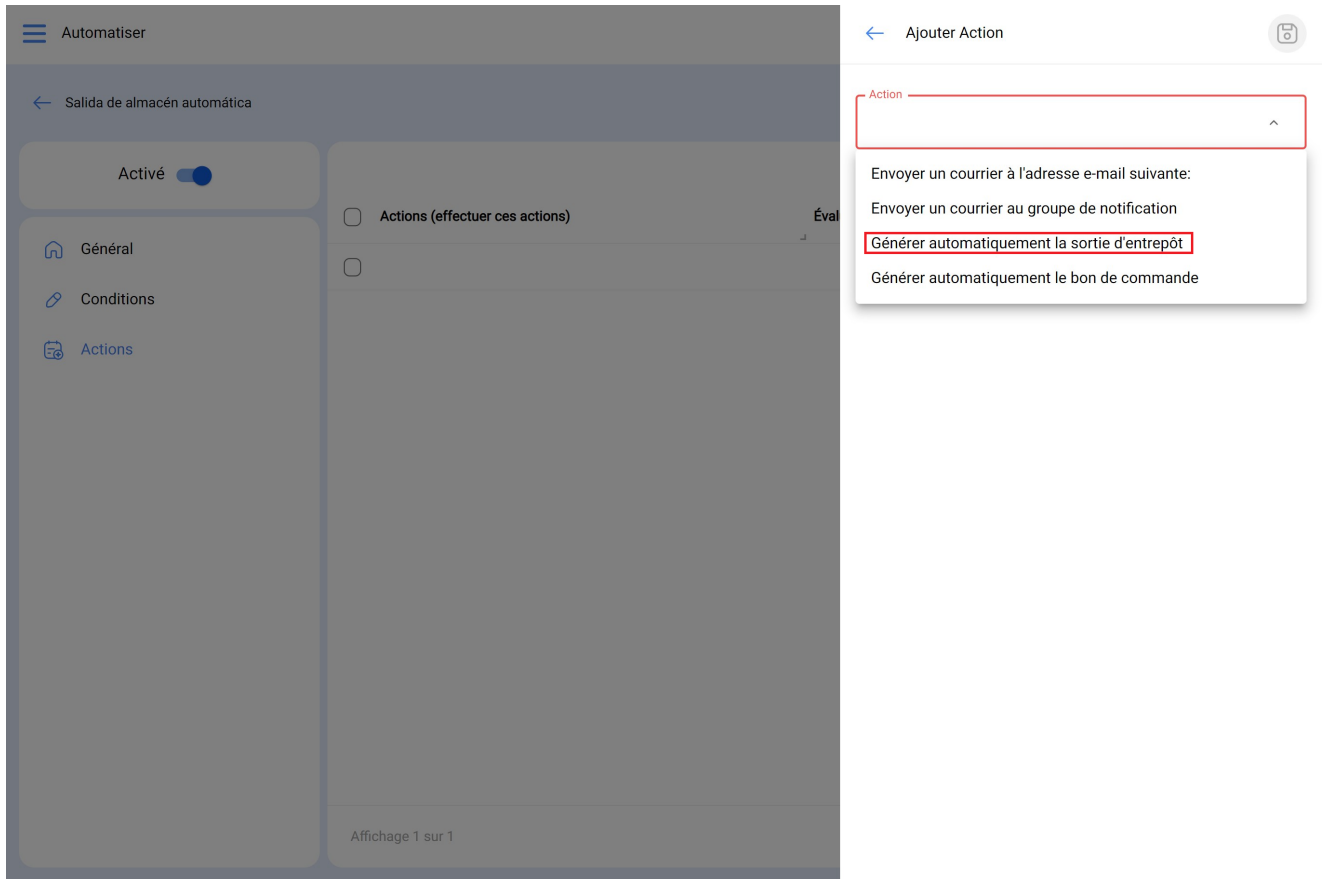
Module > Stockage > Sous-module : Demandes d'achat de matériel > Événement : Nouvelle demande d'achat de matériel

Ensuite, les conditions de la règle doivent être ajoutées, si nécessaire :



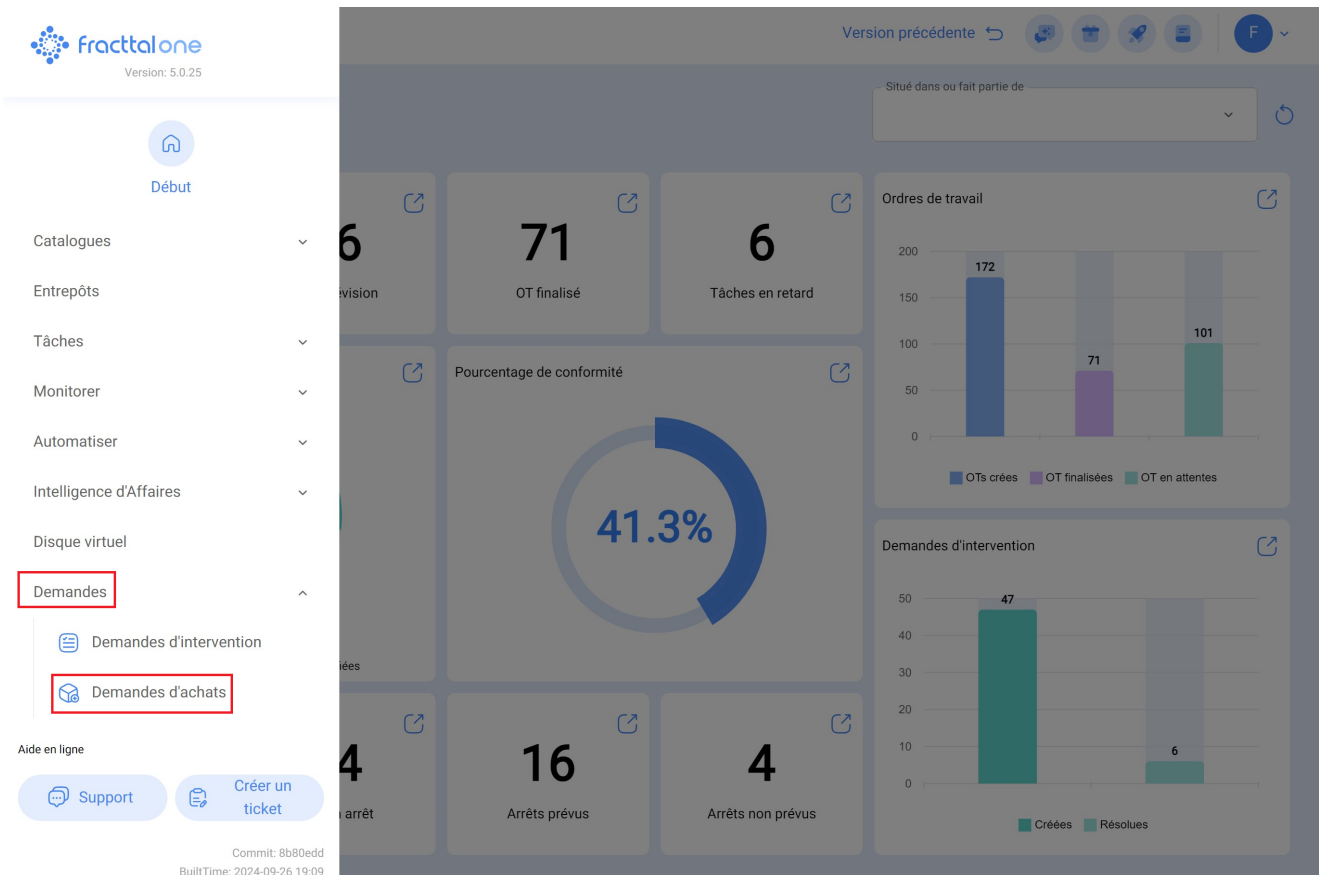
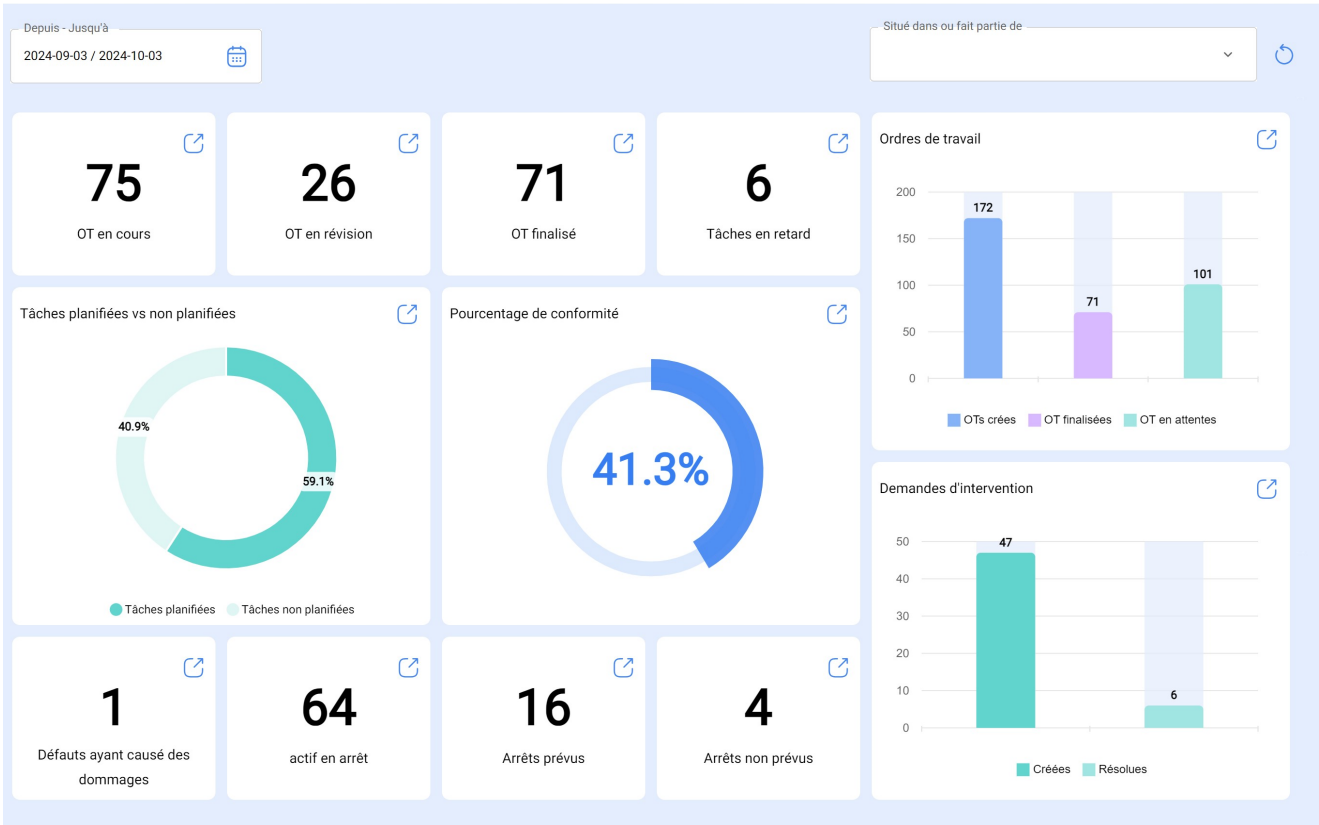
Dans les actions de la règle, nous ajoutons une option supplémentaire "Générer automatiquement une sortie d'entrepôt", nous la sélectionnons et nous sélectionnons la personne responsable de la sortie, pour finaliser la création de notre sortie automatique des demandes d'achat :





### 3) Demandes de matériel

Cet addon nous permet d'activer la fonction "Demandes de matériel", avec laquelle nous pourrions généraliser ces demandes que nous pourrions ensuite utiliser pour les commandes d'achat.



Pour plus d'informations concernant la demande de matériel, [cliquez ici](#).

