

Fracttal Hub

help.fracttal.com/hc/pt-br/articles/24913914496909-Fracttal-Hub

O add-on Fracttal Hub é uma ferramenta inovadora integrada ao Fracttal One 5.0, com o principal objetivo de proporcionar uma integração fluida de diversos sistemas ERP (Enterprise Resource Planning), permitindo uma comunicação bidirecional eficiente com nossa plataforma. Atualmente, habilitamos a comunicação com aplicações como Google Sheets, HTTP Request, Email e Bancos de Dados, além da própria API do Fracttal.

O Fracttal Hub não apenas garante a comunicação eficaz de dados entre diferentes softwares, mas também evita a perda de dados, priorizando a segurança de nossos usuários. Sua função essencial é garantir a transferência confiável de dados, evitando lacunas nas informações e fornecendo um ambiente seguro e eficiente para o gerenciamento de dados corporativos.

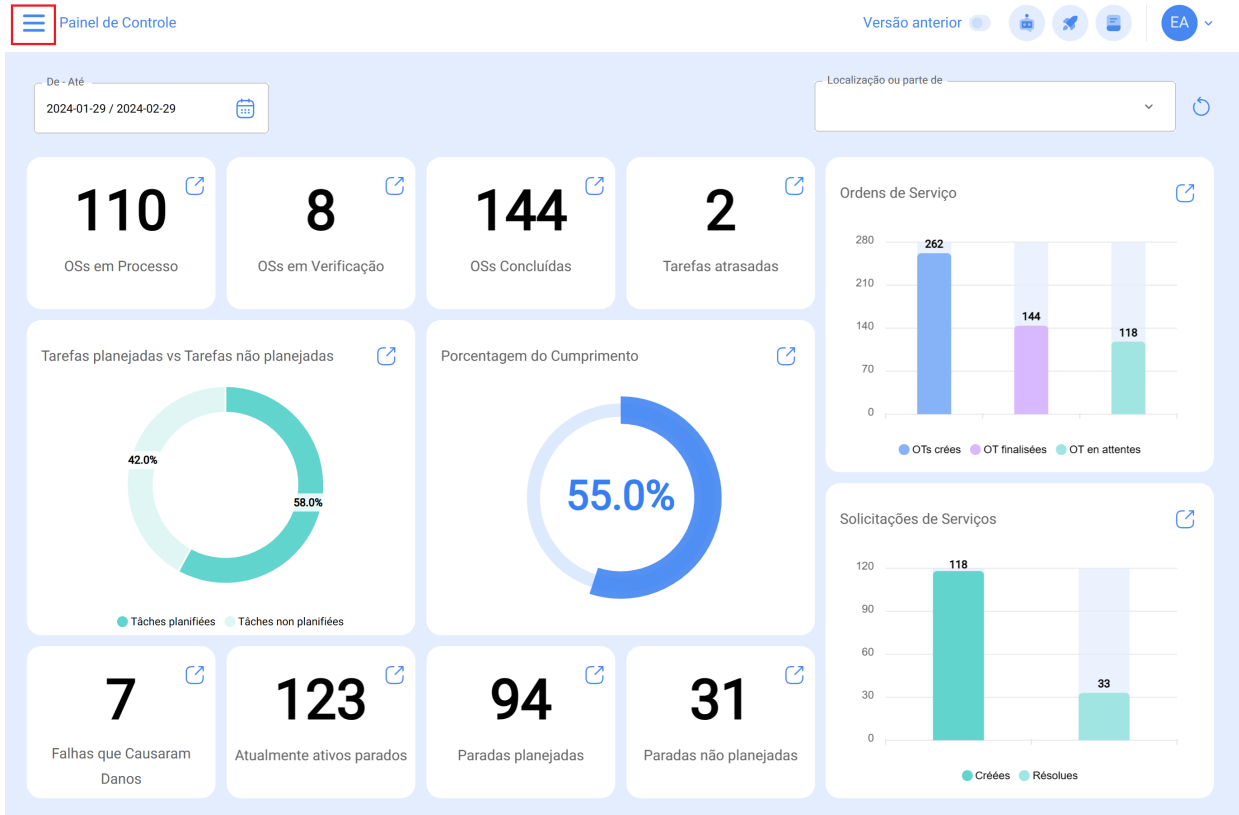
O Fracttal Hub não é simplesmente uma ferramenta de integração; ele é um catalisador para um gerenciamento de negócios mais eficaz e seguro. Sua capacidade de se comunicar eficientemente com diversos aplicativos, seu foco na segurança e sua configuração adaptável o posicionam como uma ferramenta essencial no cenário empresarial moderno. Com o Fracttal Hub, as empresas podem esperar uma melhoria significativa na integração, na comunicação e, em última análise, na tomada de decisões informadas.

Como acessamos o Fracttal Hub?

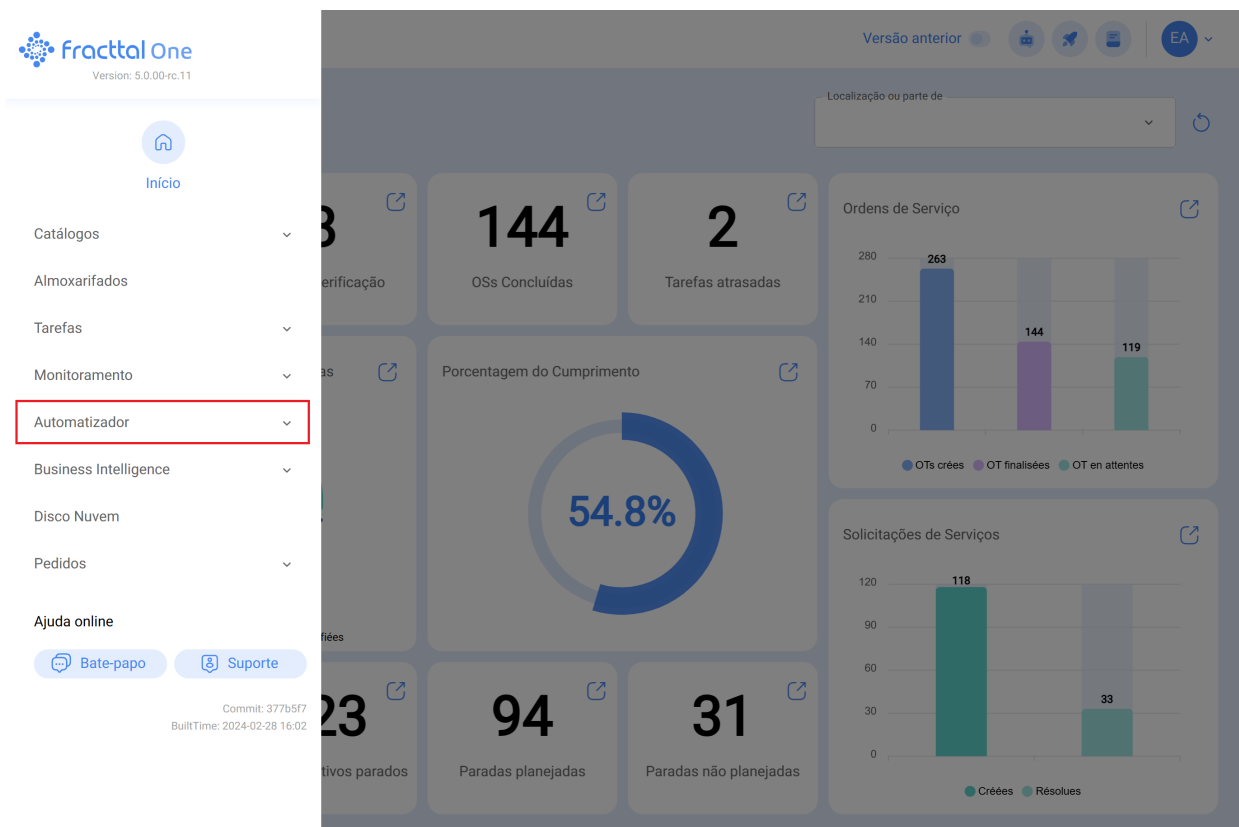
Para acessar o Fracttal Hub a partir do Fracttal One 5.0, siga estas etapas simples:

Lá você encontrará nossa ferramenta de integração fácil de usar.

1. Localize e clique no menu principal.



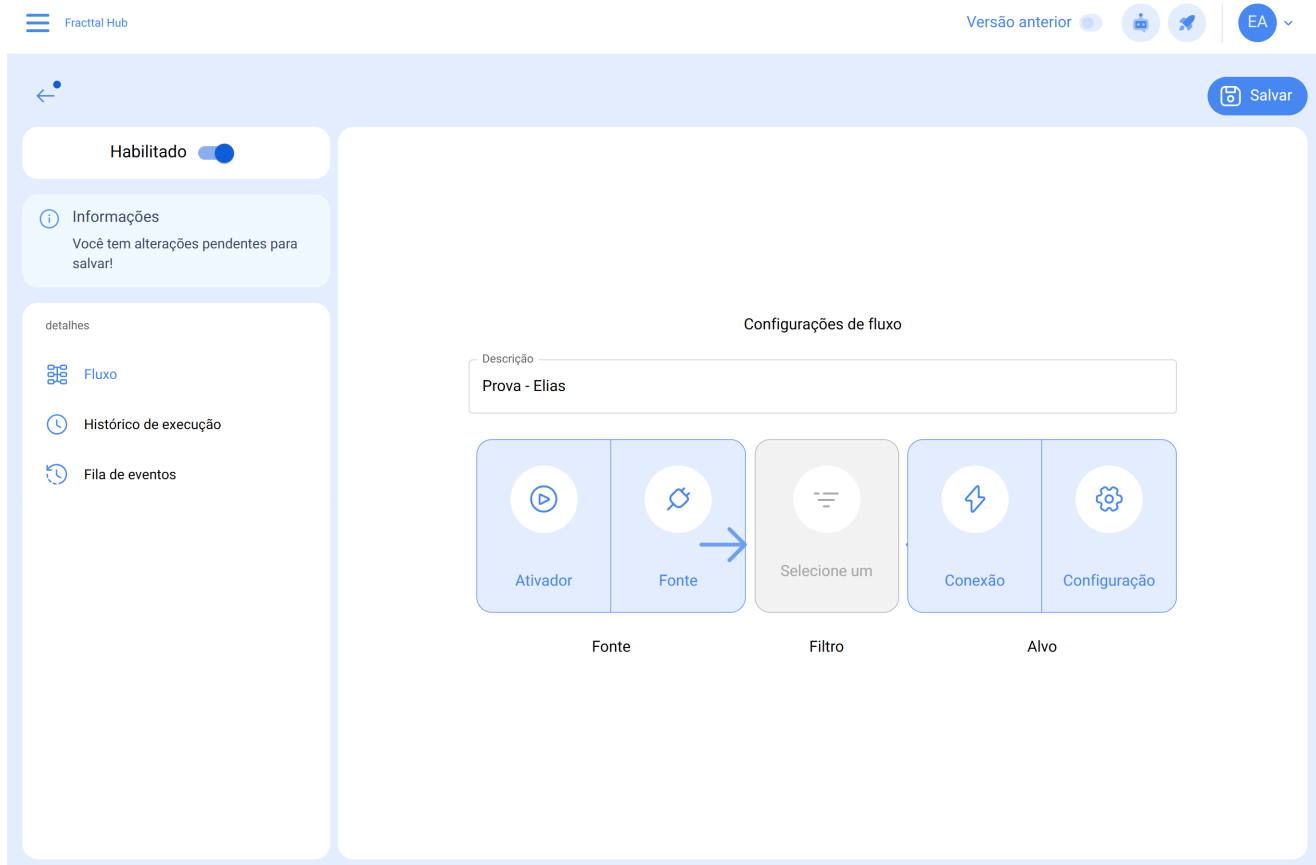
2. Selecione a opção "Automatizador".



3. Dentro de Automatizador, clique em "Fractal Hub".

The image shows a screenshot of the Fractal One dashboard. On the left, a navigation menu is visible with the following items: Início, Catálogos, Almoarifados, Tarefas, Monitoramento, Automatizador, Eventos, Fractal Hub (highlighted with a red box), Business Intelligence, Disco Nuvem, Pedidos, and Ajuda online (Bate-papo, Suporte). The main dashboard area displays several metrics and charts. At the top right, there is a 'Versão anterior' button and a user profile 'EA'. Below that is a search bar for 'Localização ou parte de'. The dashboard features several cards: 'OSs Concluídas' (144), 'Tarefas atrasadas' (2), 'Ordens de Serviço' (a bar chart with 263, 144, and 119 bars), 'Porcentagem do Cumprimento' (54.8% in a donut chart), 'Solicitações de Serviços' (a bar chart with 118 and 33 bars), 'Paradas planejadas' (94), and 'Paradas não planejadas' (31). At the bottom left, there are commit and build time information: 'Commit: 377b5f7' and 'BuiltTime: 2024-02-28 16:02'.

Aqui encontraras todas funcionalidades de Fractal Hub



Vamos dar uma olhada no que o Fractal Hub oferece?

Comunicação bidirecional e eficiente:

O Fractal Hub permite a comunicação bidirecional e eficiente com diversos aplicativos, como Google Sheets, solicitação HTTP, e-mail, banco de dados e a própria API da Fractal. Essa diversidade de opções proporciona flexibilidade e versatilidade no gerenciamento de dados, garantindo a integração completa com várias ferramentas.

Acionadores de comunicação:

A ferramenta possui diversos gatilhos para comunicação, incluindo eventos do tipo manual, datas programadas e frequências específicas. Essa variedade permite a adaptação a diferentes cenários e necessidades de negócios, garantindo a comunicação em momentos estratégicos e predefinidos.

Garantia de comunicação de dados:

O Fractal Hub não se concentra apenas na eficiência da comunicação, mas também prioriza a segurança dos dados. Sua função essencial é garantir a transferência confiável de dados, evitando a perda de dados e fornecendo um ambiente seguro e eficiente para o gerenciamento de dados corporativos.

Configuração do Fractal Hub:

O Fractal Hub se integra perfeitamente ao Fractal One 5.0, facilitando a integração suave de vários ERPs. A ferramenta permite uma comunicação bidirecional eficiente com a plataforma, com foco em trazer todos para uma comunicação mais eficaz.

Tipos de autenticação e configuração de credenciais:

A ferramenta oferece opções de autenticação, destacando a escolha de credenciais de clientes para uma comunicação mais eficaz. A configuração de credenciais inclui a criação de permissões e grupos para identificar os consumidores e controlar o acesso, garantindo um gerenciamento eficiente.

Geração de chaves e segredos:

A segurança é uma prioridade, e o Fractal Hub enfatiza a geração de chaves para a criação de tokens que permitem a comunicação segura com a API. Essa abordagem garante autenticidade e privacidade em cada interação.

Gerenciamento de grupos de permissões:

A ferramenta oferece a possibilidade de criar vários grupos conforme necessário, permitindo uma administração eficiente por meio da atribuição de permissões específicas a cada consumidor. Isso garante o controle do acesso às informações e a proteção de dados confidenciais.